



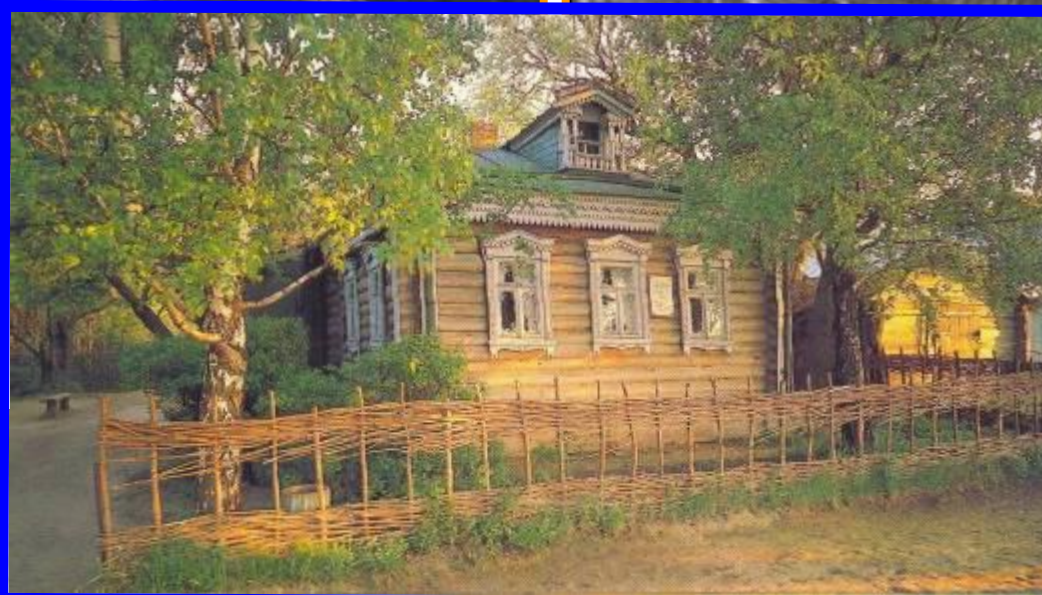
**У Есенина
день
рождения**





Село Константиново

Дом, где родился поэт







Родители Сергея Есенина:
отец Александр Никитич Есенин
(1873 - 1931),
мать - Татьяна Фёдоровна
Есенина, в девичестве Титова
(1875 - 1955).
На коленях - дочь Александра

О красном вечере задумалась дорога



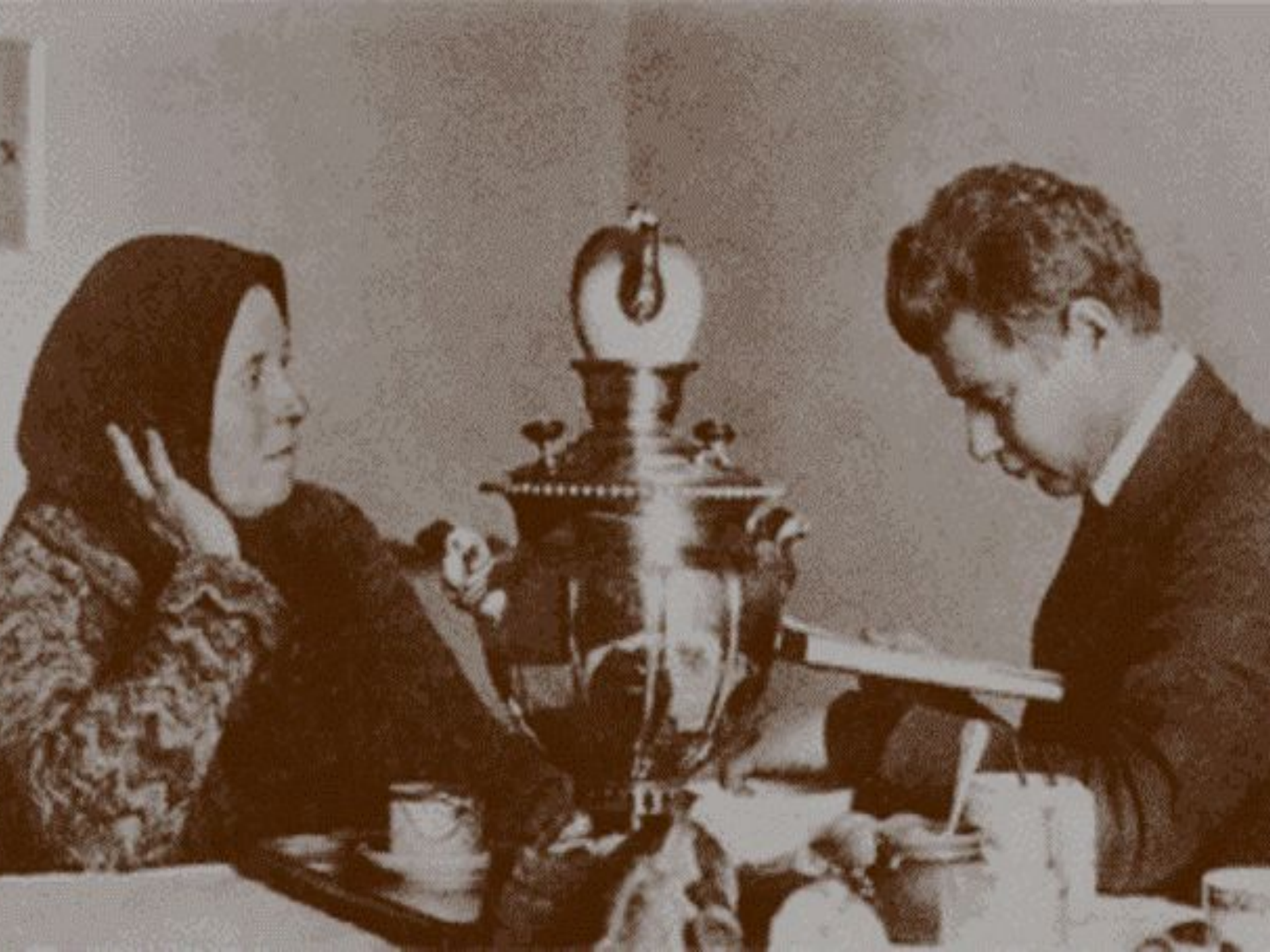






*«Дайте мне на родине любимой
Все любя, спокойно умереть».*







**Анна Романовна Изряднова
(1891 - 1946).**

Фото - 1910-е годы.

Осенью 1913 Сергей Есенин (18 лет) вступил в гражданский брак с Анной Романовной Изрядновой.

21 декабря 1914 года у них родился сын Юрий (Георгий).

Далее события сложились так, что они расстались печально и нежно, без ссор и скандалов.

В период жития с Анной Романовной было написано Есениным около 70 известных стихотворений, ставших русской классикой.

В течение своей жизни Есенин помогал Изрядновой материально, навещал сына.

Приходил и перед самой своей гибелью.



**Жена Есенина,
актриса -
Зинаида Николаевна Райх
(1894 - 1939)**

30 июля 1917 года Есенин (21 год) обвенчался с актрисой Зинаидой Райх в церкви Кирика и Улиты Вологодского уезда.

29 мая 1918 года у них родилась дочь Татьяна, которую Есенин очень любил.

3 февраля 1920 года, уже после того, как Есенин разошелся с Зинаидой Райх, у них родился сын Константин.

2 октября 1921 года народный суд г. Орла вынес решение о расторжении брака Есенина с Райх.

Далее Сергей Есенин помогал Зинаиде материально, навещал детей.

В 1922 году Зинаида Райх вышла замуж

за режиссера Всеволода Эмильевича Мейерхольда (1874 -



Дети Сергея Есенина и Зинаиды Райх: Татьяна Сергеевна Есенина (1918 - 1992). Член Союза писателей. Жила в Ташкенте. Директор музея Сергея Есенина. Два сына - Владимир и Сергей.

Константин Сергеевич Есенин (03.02.1920, Москва - 26.04.1986, Москва), похоронен на Ваганьковском кладбище. Был известным футбольным статистиком. Дочь Марина.



**Приемная дочь Айседоры
Ирма Дункан,
Айседора Дункан, Сергей Есенин.
Москва. Фото - май, 1922 год.**

Есенин и Галина Бениславская



tat-s

**Сергей Есенин и
его последняя жена
Софья Андреевна Толстая-
Есенина (1900 - 1957).
Фото - 1925 год.**





Галина Бениславская



Анна Изряднова



Августа Миклашевская



Татьяна
Сухотина-Толстая

***«Не жалею, не зову, не плачу,
Всё пройдёт, как с белых яблонь дым...»***





«Отговорила роща золотая»







KINOPOISK.RU



