

Четырнадцатое января. Классная работа.



Святки на Руси (с 6 января по 18 января)



**Святки — это
12 дней от
Рождества до
Крещения,
называемые
СВЯТЫМИ
вечерами.**



Пушистые снежинки

Наступила холодная зима.

В любую погоду ребята катаются на коньках.

Белые деревья



Пушистые снежинки
Белые деревья

?

... ХОЛОДНАЯ ...

В любую погоду на коньках.

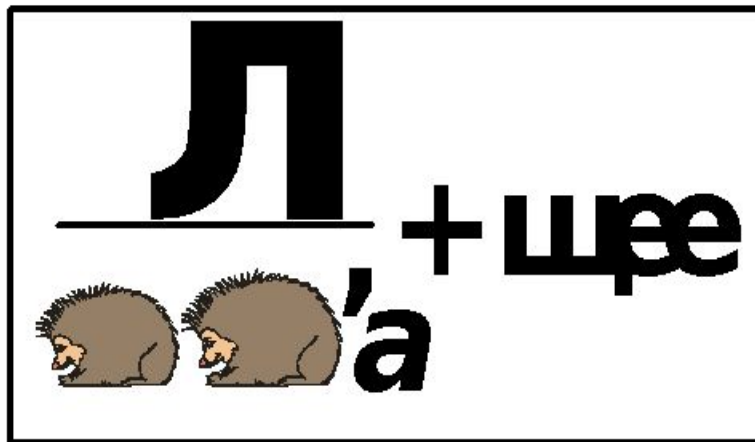
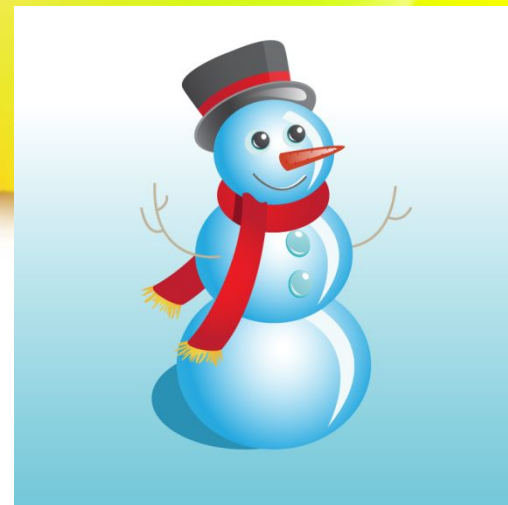
Наступила зима

Ребята катаются



ГЛАВНЫЕ ЧЛЕНЫ

ПРЕДЛОЖЕНИЯ



”



1

Е



~~Р~~

ВЕРНО

НЕВЕРНО



1. Все члены предложения называются главными.
2. Подлежащее отвечает на вопрос что делает предмет?
3. Сказуемое отвечает на вопрос кто? что?
4. Подлежащее называет того, о ком или о чем идет речь в предложении.
5. Сказуемое **всегда** выражено глаголом, подлежащее **всегда** – именем существительным.

ПОДЛЕЖАЩЕЕ

СКАЗУЕМОЕ



Что обозначает?

Вопрос

Способ

выражения

**Графическое
обозначение**

Народные гуляния







Работа в парах



**Составьте предложения,
соответствующие данным
схемам:**



сущ прилаг
_____ _____

мест глагол
_____ _____

сущ глагол
_____ _____



Всем спасибо!

ОЦЕНИТЕ СВОЮ РАБОТУ НА УРОКЕ



*Я еще чуть-чуть дрожу...и
работать не спешу...*



*Вот я с силами собрался, но
вопрос еще остался...*



*Голова идей полна, я как
мудрая сова!*