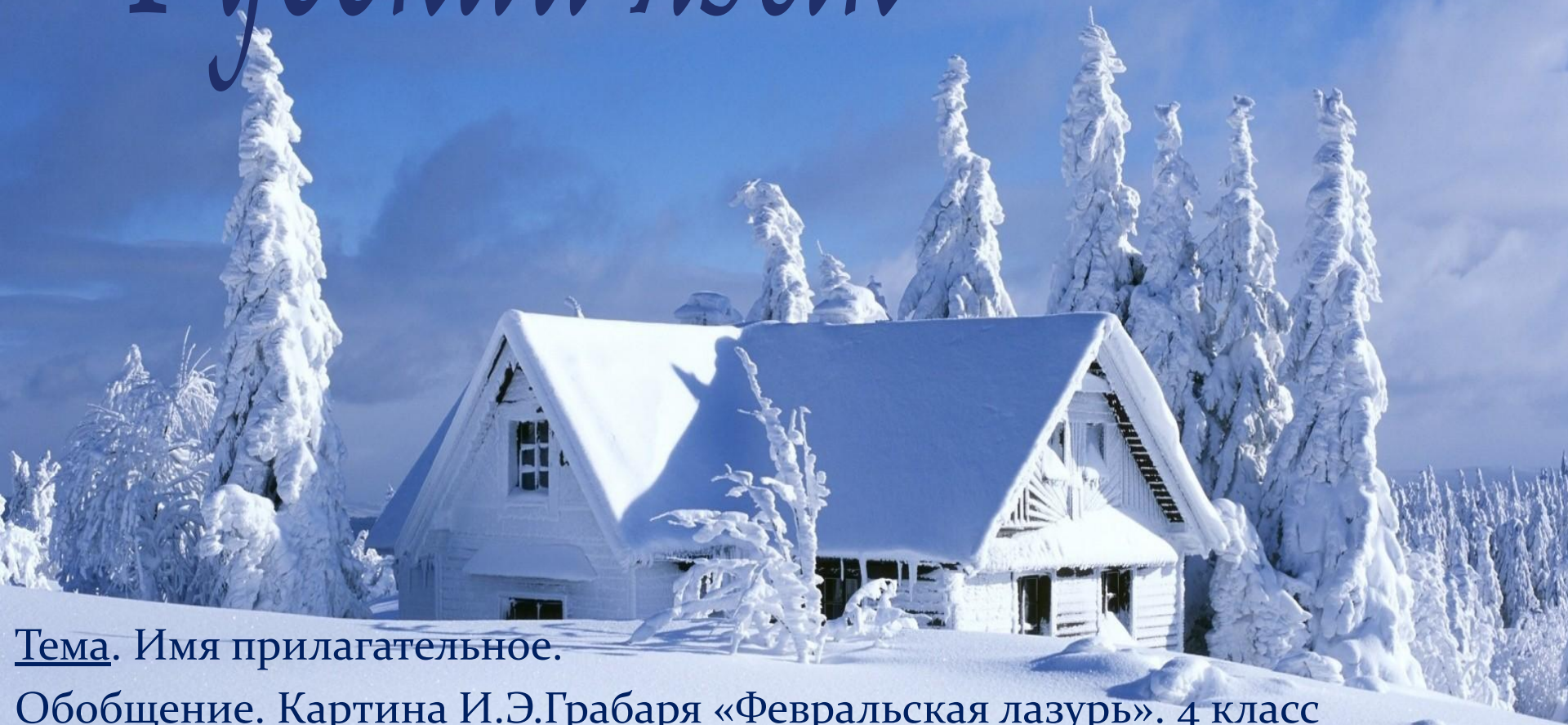


Русский язык

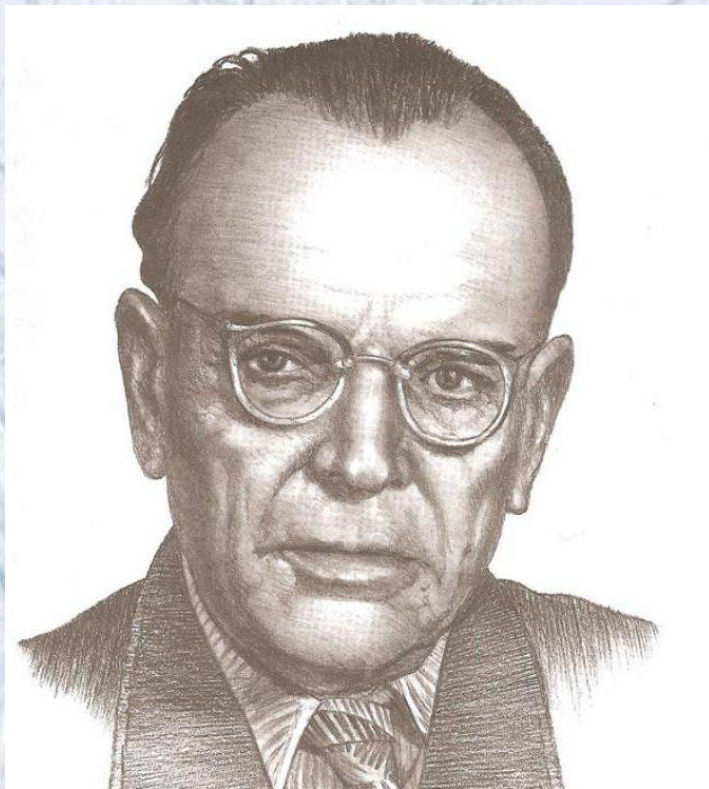


Тема. Имя прилагательное.

Обобщение. Картина И.Э.Грабаря «Февральская лазурь». 4 класс

Цель. Развивать умения определять тему картины и главную мысль, описывать картину, раскрывать замысел художника, передавать свое отношение к картине

Учитель начальных
классов.



К.Г.Паустовский

*«Истинная любовь к
своей стране
немыслима без любви
к своему языку»*

Зима, метель, иней, снеговик, небо, солнце
белый, ёлка, праздник, катание, снег.

Тема
Имя прилагательное.
Обобщение.





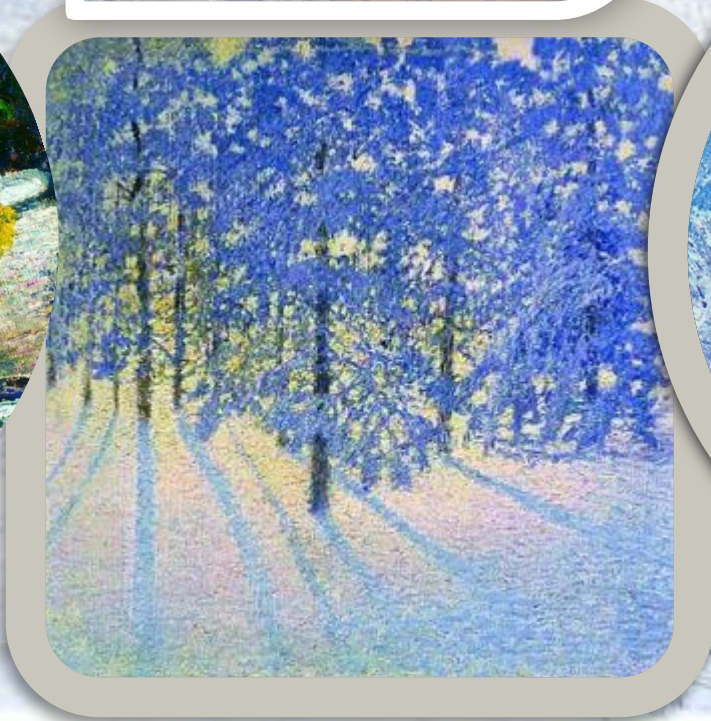
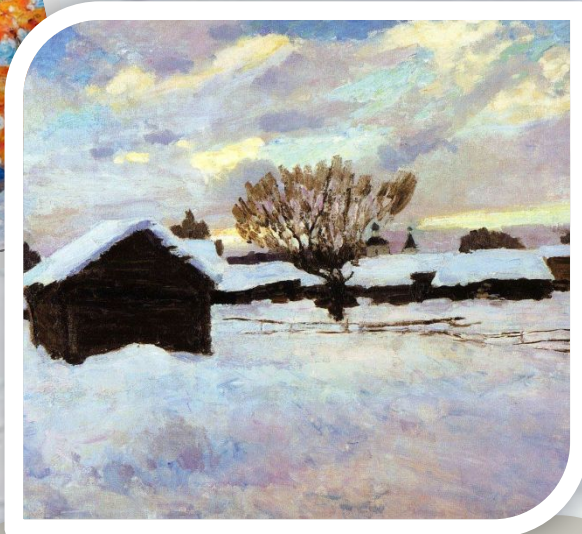
«Искусство, искусство и искусство. С детских лет и до сих пор оно для меня – почти единственный источник радости и горя, восторгов и страданий, восхищения и возмущения, единственное подлинное содержание жизни», - писал И.Э.Грбарь

Имя Игоря Эммануиловича Грбарь неотделимо от истории русского искусства. Он родился в 1871 году в Будапеште в семье юриста. Из-за политических преследований в 1876 году семья переехала в Россию. Грбарь получил блестящее образование, окончив сначала Московский лицей, затем юридический факультет Петербургского университета.



После окончания университета он поступил в высшую художественную школу при Академии искусств. Учителем И.Э.Габаря был русский художник Илья Ефимович Репин. С 1913 года по 1925 год руководил Третьяковской галереей. Участвовал в создании новых музеев, в охране памятников, занимался реставрацией.





И.Э.Грабарь «Февральская лазурь»

Что такое лазурь?

Это цвет.

1. Светло-синий цвет, голубизна;
2. Светло-зелёная краска с сиреневатым оттенком





Этот пейзаж особенно дорог и самому художнику. На склоне лет И.Э.Грабарь с удовольствием вспоминал и подробно рассказывал о том, как создавался этот пейзаж. «Февральскую лазурь» художник увидел в Подмоскovie, когда гостил у друга.

В одно солнечное февральское утро И.Грабарь вышел, как обычно, погулять, побродить вокруг усадьбы, его поразило необычное состояние природы. «Казалось, что она праздновала какой-то небывалый праздник - праздник лазоревого неба, жемчужных берёз,

коралловых веток и сапфировых теней на сиреновом снегу» - вспоминал художник.

Грабарь любовался берёзами. Он всегда говорил, что из всех деревьев России больше всего любит берёзы, особенно «плакучие».

В то утро одна из берёз привлекла его внимание, поразив редкостной красотой ветвей. «Когда я взглянул на верхушку берёзы снизу, с

поверхности снега, я обомлел от открывающегося передо мной зрелища фантастической красоты: какие-то перезвоны и перекликанья всех

цветов радуги, объединённых голубой эмалью неба. Если бы хоть бы десятую долю этой красоты передать, и то будет бесподобно ,

думал художник». Две недели природа одаривала художника солнечными днями, словно позируя художнику. А он торопился запечатлеть эту красоту.

История создания картины

Выбери...



И стоит ... в сонной тишине,
И горят снежинки в золотом огне
А заря лениво обходя кругом,
Обсыпает ветки новым серебром.
С.Есенин

Чародейкою Зимою
Околдован, лес стоит –
И под снежной бахромою
Неподвижною, немою,
чудной жизнью он блестит.
Ф.Тютчев

Не колючий светло-синий
По ветвям развешан иней,
Погляди хоть ты!
Словно кто-то тороватый
Свежей белой пухлой ватой
Все убрал кусты.
А.Фет

Эпиграф -

цитата
(высказывание)
помещаемая автором
перед текстом,
поясняющая
основную идею
произведения



И стоит берёза в со-
тишине,
И горят снежинки в
золотом огне
А заря лениво обхо-
кругом,
Обсыпает ветки нов
серебром.

С.Есенин



Итог урока

1. Какую тему сегодня мы закрыли?
2. Что мы использовали для завершения?
3. Что нового вы сегодня узнали?
4. Какая главную мысль картины?
5. Что вы можете сказать о своих ощущениях?

Запишите домашнее задание
У. 107

Спасибо! Урок окончен.



*Т*Тороватый

*Значение слова Тороватый по Ефремовой:
Тороватый - 1. Щедрый, склонный к
расточительству. // перен. Несдержанный,
склонный к излишествам в проявлении
чего-л. 2. перен. Расторопный, ловкий,
проворный. Значение слова Тороватый по
словарю Ушакова: ТОРОВАТЫЙ тороватая,
тороватое. тор...*

Онлайн-Словарь.РФ