

Смирнова Елена Васильевна

* **Диагностика
результативности
детей**

Сосновский ДДТ

* Содержание

* Введение

* Диагностика результативности
детей

* Заключение

* Введение

- * Педагогическая диагностика - необходимый компонент образовательного процесса. Входная диагностика и промежуточный контроль дают педагогу возможность правильно выстраивать образовательный процесс, корректировать его.
- * Ведущую роль в педагогической диагностике играет метод наблюдения.

* Диагностика результативности

	A	B	C	D	E	F	G	H	I	J	K	L	M	N	
1															
2	Диагностическая карта результативности детей														
3	в детском объединении _____ педагог _____														
4	20 - 20 уч.год.														
5															
6	Сроки заполнения таблицы			Показатели									Итоговая оценка (заполняет методист)		
7	25 окт; 15 янв; 20 апр														
8	№	ФИО		окт	янв	апр	окт	янв	апр	окт	янв	апр	окт	янв	апр
9	1														
10	2														
11	3														
12	4														

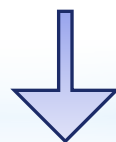
- ✓ Воспитательные
- ✓ Образовательные
- ✓ Развивающие

Единая шкала оценки результатов

« нет ЗУН»	Отказ от деятельности, результат не достигнут, самостоятельность отсутствует
«Критический уровень»	слабо справляется с заданиями, очень низкая самостоятельность
«Достаточный уровень»	В работах есть ошибки. Результативность высокая, но без элементов новизны, умения недостаточны, замысел реализован частично.
« Оптимальный уровень»	Дети имеют развитые умения, результативность высокого качества с элементами новизны, самостоятельны в достижении результата.

* Диагностика результативности

	A	B	C	D	E	F	G	H	I	J	K	L	M	N	
1															
2	Диагностическая карта результативности детей														
3	в детском объединении _____ педагог _____														
4	20 - 20 уч.год.														
5															
6	Сроки заполнения таблицы			Показатели											
7	25 окт; 15 янв; 20 апр			№1			№2			№3			Итоговая оценка (заполняет методист)		
8	№	ФИО		окт	янв	апр	окт	янв	апр	окт	янв	апр	окт	янв	апр
9	1														
10	2														
11	3														
12	4														



Результаты педагогического наблюдения **№1**
отслеживание показателя « _____ »
 Детское объединение _____ Педагог _____
 2010 -2011 учебный год

№	Ф.и.											
	Месяц:	10	01	04	10	01	04	10	01	04	10	04
1												
2						5						

* Обработка полученных результатов

1) вычисление среднего балла (по каждому обучающемуся) по формуле:

$$\text{Индивидуальный средний балл} = \frac{\text{Сумма оценок по всем показателям}}{\text{Общее количество показателей}}$$

2) вычисление среднего балла (по детскому объединению) по каждому показателю по формуле:

$$\text{Коллективный средний балл} = \frac{\text{Сумма оценок всех обучающихся по показателю}}{\text{Общее количество обучающихся}}$$

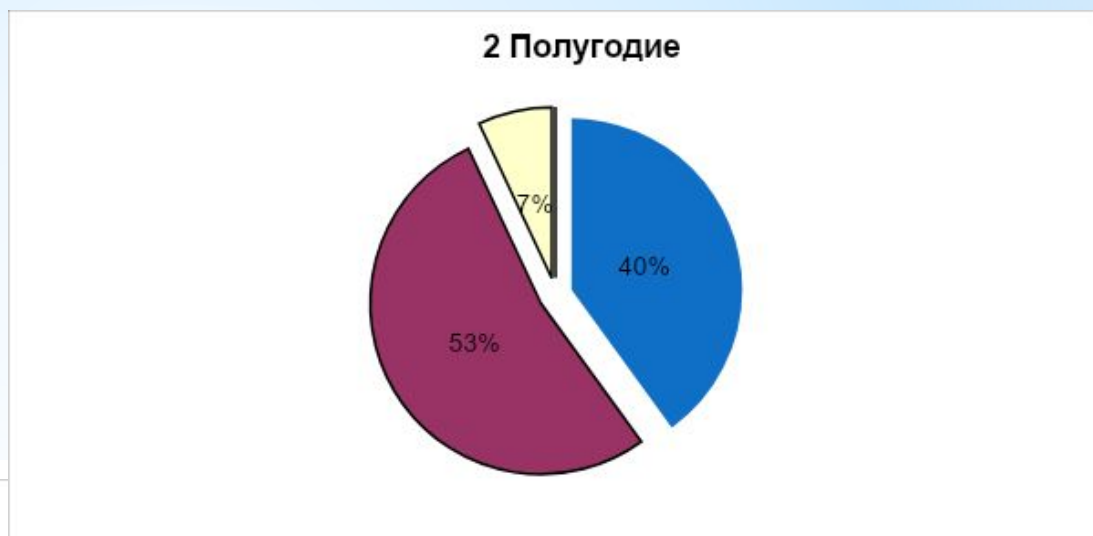
3) построение на основании полученных данных индивидуальных и коллективных графиков результативности.

* Диагностика результативности

* Ученик

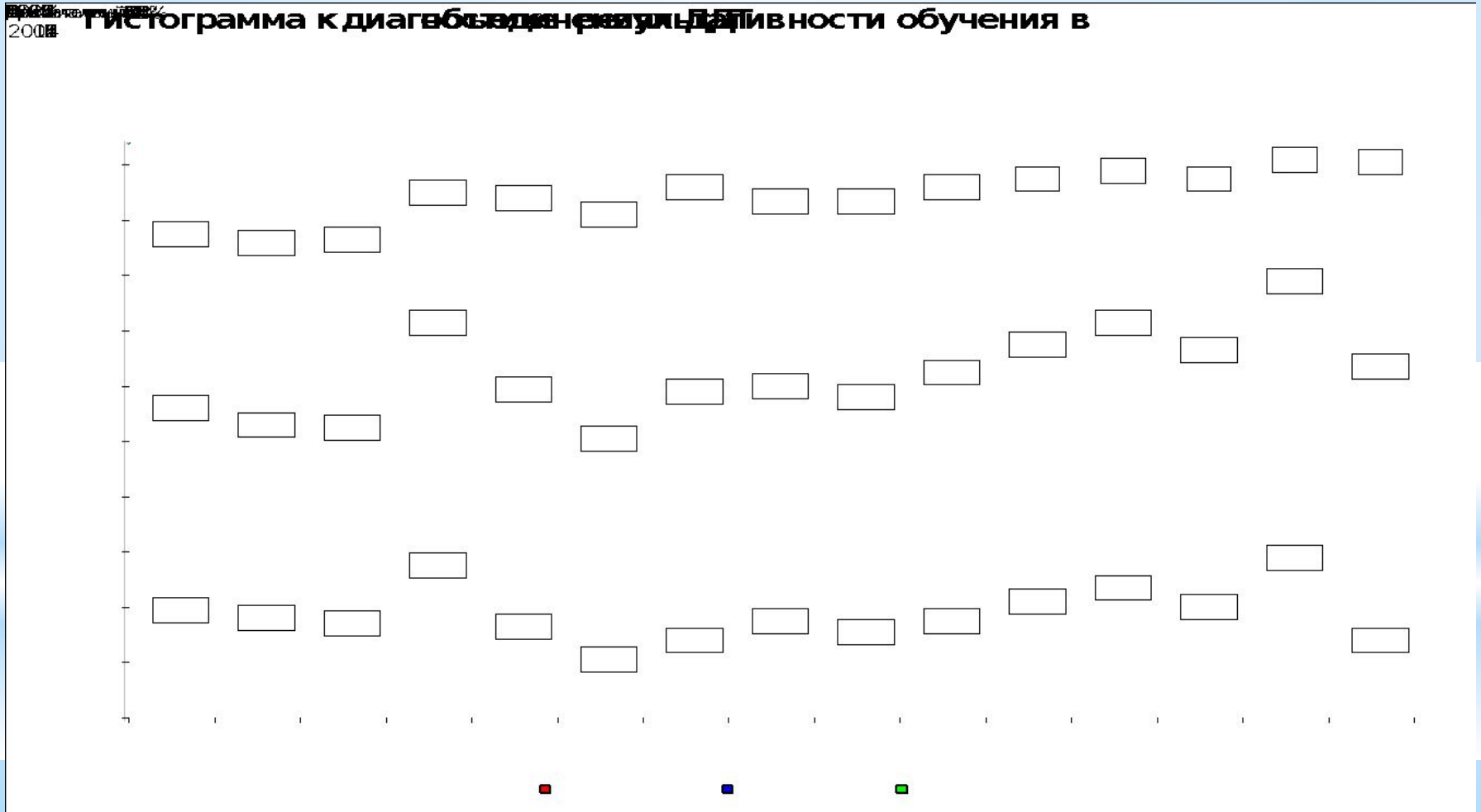
* Коллектив

* Учреждение



■ Оптимальный уровень ■ Достаточный ■ Критический ■ Нет ЗУН

* Гистограмма к диагностике результативности в ДДТ



* Выводы

- * Качественно выполненная диагностика результативности позволяет отследить уровень воспитанности и обученности детей:
- ✓ Видна положительная динамика в образовательной и воспитательной деятельности обучающихся;
- ✓ Обнаруживаются недостатки в организации образовательного процесса в детском объединении;
- ✓ Вносится корректировка в образовательный процесс.

*** Спасибо за внимание!**