

# *Пиковая Дама*



*А. С. Пушкин*

*«Пиковая дама означает тайную недоброжелательность»*

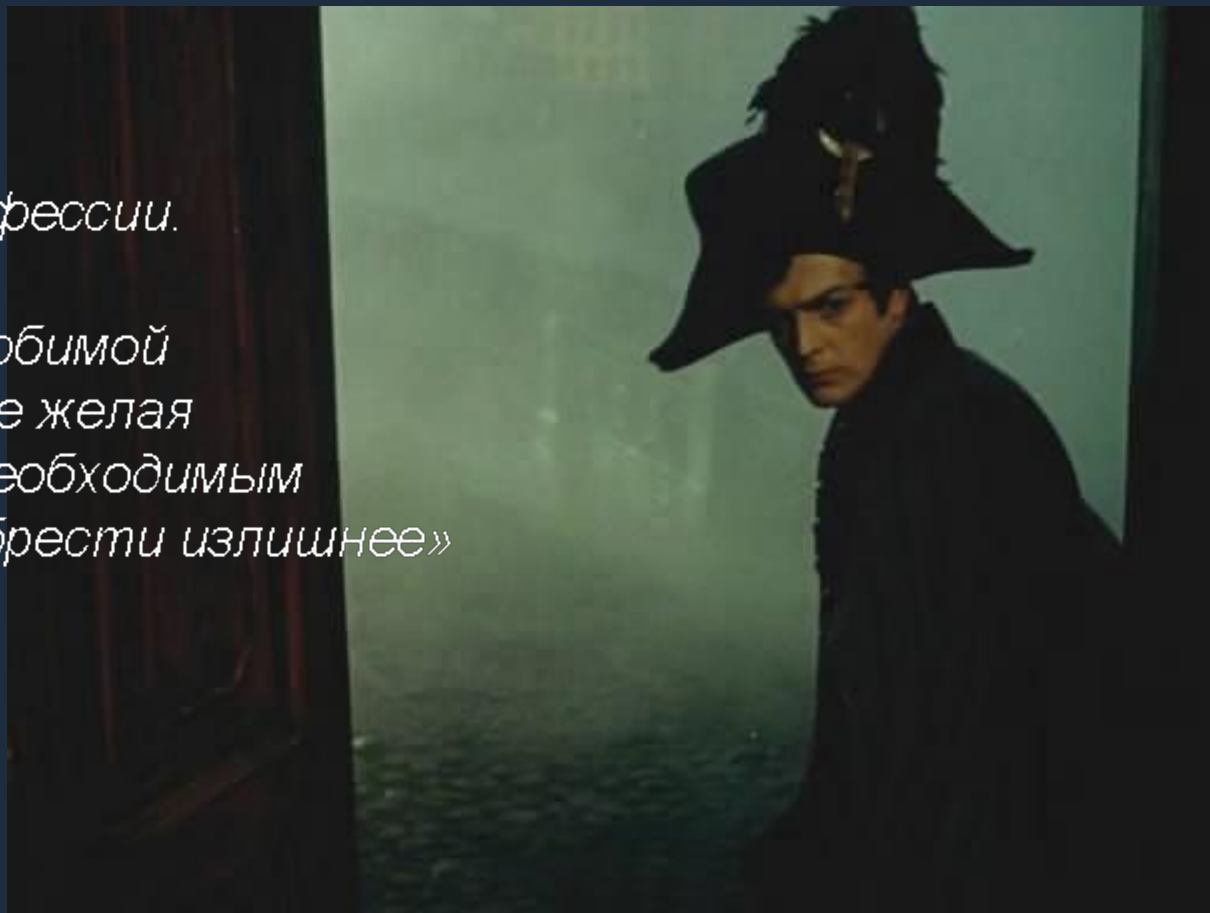


*Тема непредсказуемой судьбы, фортуны, рока.*



## *Германн*

*Инженер по профессии.  
Рассчетливый  
Лишает себя любимой  
игры в карты, не желая  
«жертвовать необходимым  
в надежде приобрести излишнее»  
Настойчивый*



## Томский

*Выступает в роли искusstителя.  
Любитель интриг*





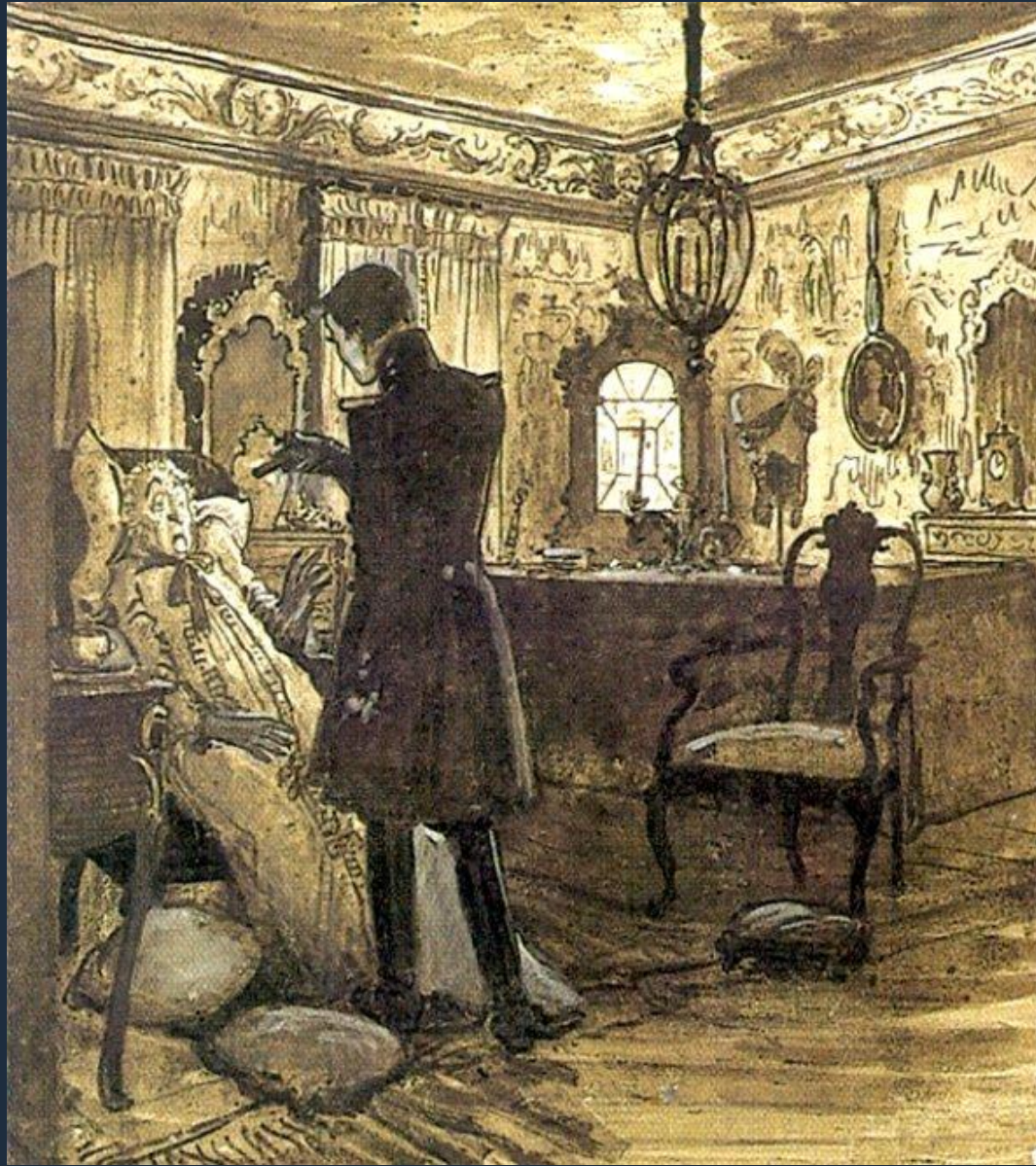
## *Лиза*

*Самолюбивая  
Наблюдательная  
Милая  
Чувственная  
Влюблена в Германна  
и им обманута*



## *Графиня*

*Своенравная  
,  
избалованная  
уродливое, но  
необходимое  
украшение.  
Знает тайну  
трех карт*

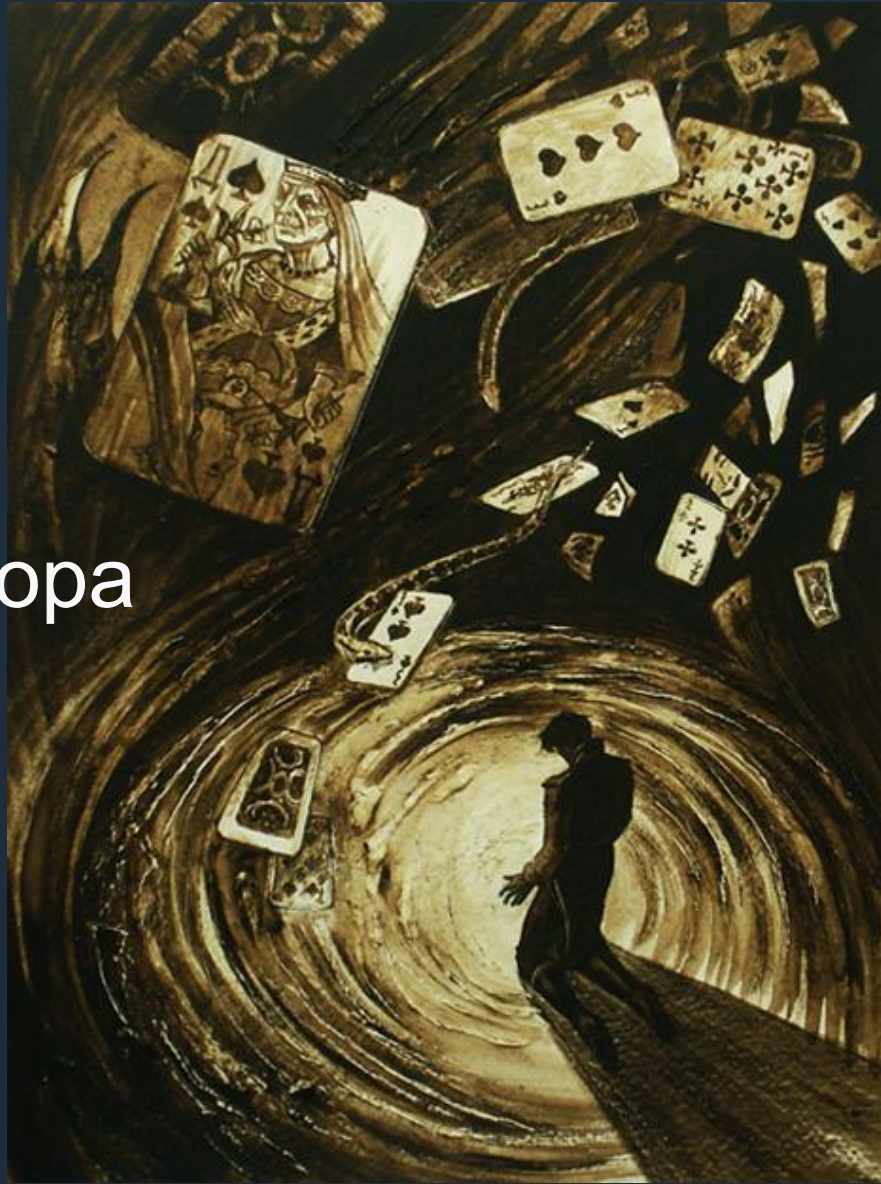








Мысль автора



Спасибо

