

**«ЕСЛИ БЫ ДА КАБЫ»  
УРОК – ПУТЕШЕСТВИЕ  
ПО КОРОЛЕВСТВУ Всяческих  
действий**





Столица  
Глаголия

«Так точно!  
Будет  
сделано!»

«Было,  
есть и  
будет!»

«Если бы  
да кабы!»



Столица  
Глаголия

ГОРОД  
ПОВЕЛИТЕЛЕЙ

Повелительное  
наклонение

ГОРОД  
ИЗЪЯВИТЕЛЬНЫХ  
ФАКТОВ

Изъявительное  
наклонение

ГОРОД  
УСЛОВНОСТЕЙ

Условное  
наклонение

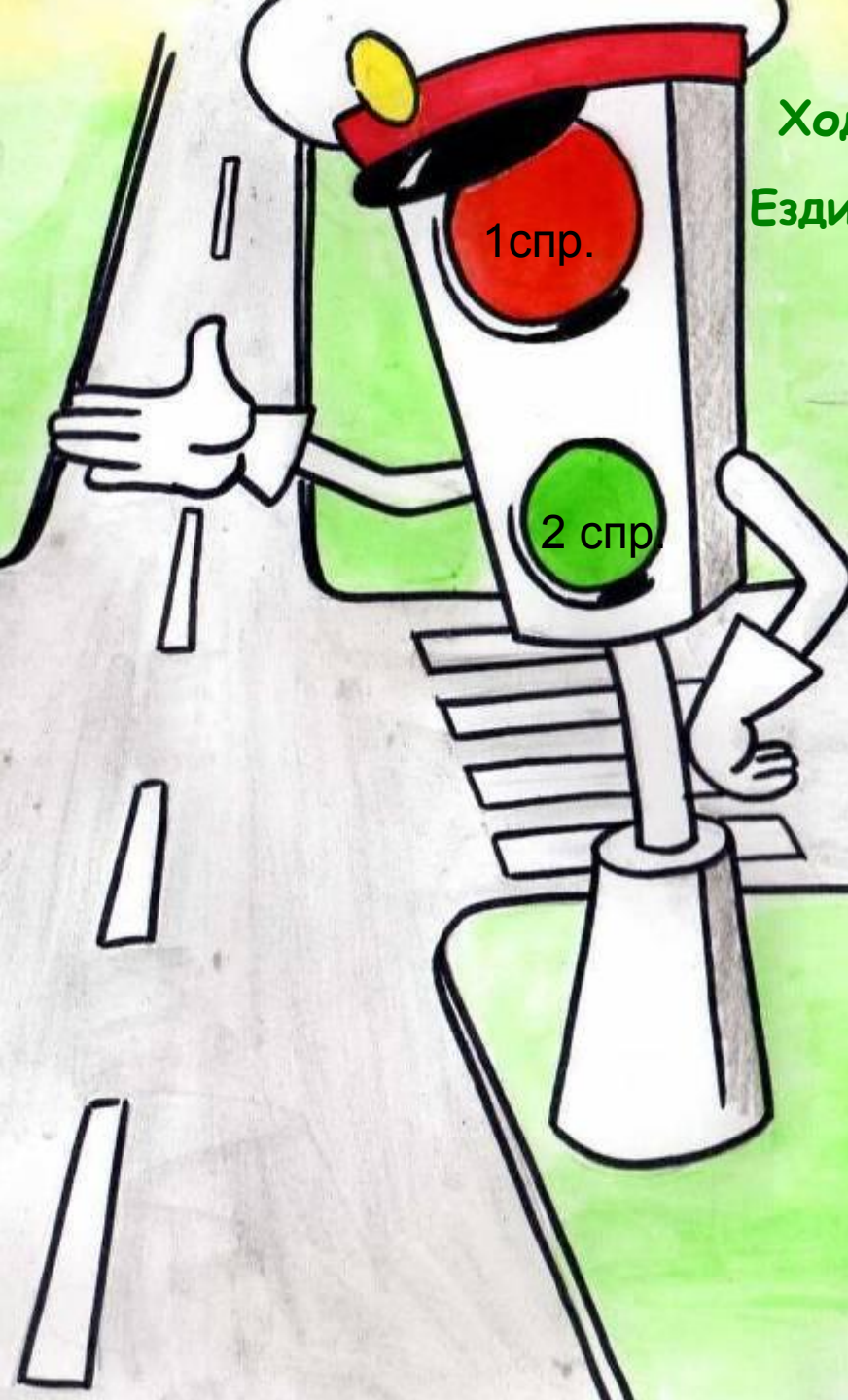




БЫЛО, ЕСТЬ И БУДЕТ



Автобус отправляется  
Пересекает улицу  
Предупреждает об  
опасности  
Останавливает  
нарушителя



Ходим по горю  
Ездим на автобусе  
Держит курс  
Переходит  
улицу







**Я БЫ ПОСТРОИЛ  
ДВОРЕЦ, ЕСЛИ БЫ...**

**Я БЫ ВЫРАСТИЛ  
ДЕРЕВО, ЕСЛИ БЫ**





**Я БЫ СШИЛА ПЛАТЬЕ, ЕСЛИ БЫ...**



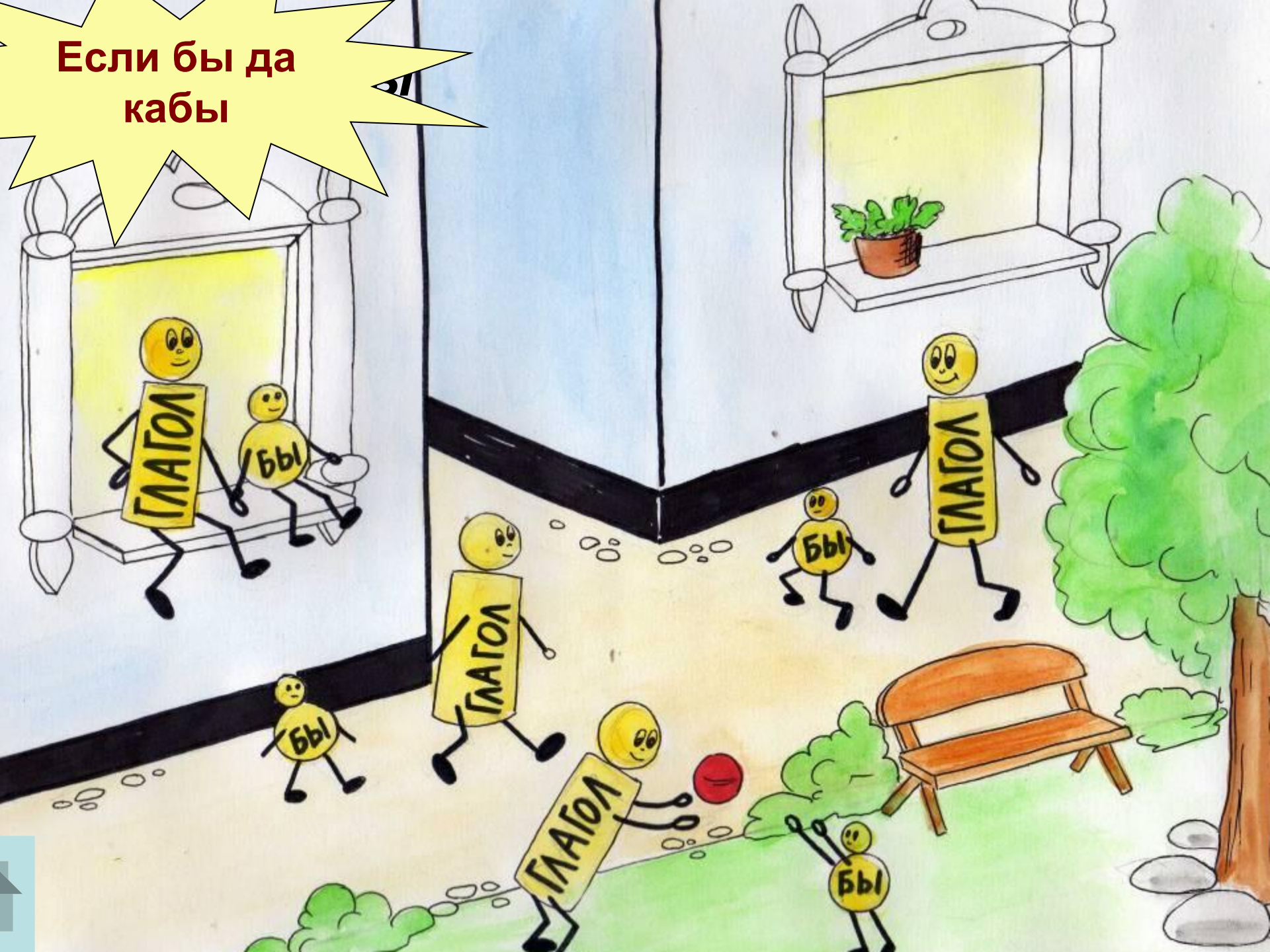


Мы бы дорисовали пейзаж, если бы...





Если бы да кабы





# Образование условного наклонения

Основа неопределенной формы	Суффикс	Частица	Условное наклонение
Бежа-ть Повея-ть Улыба-ть-ся Надея-ть-ся	Л	Бы (б)	Бежал бы Повеял бы Улыбался бы Надеялся бы



Увиде-ть + Л + БЫІ

Съе-сть + Л + БЫІ



грибы

Собира-ть + Л + БЫІ



Съели **бы** грибы

Увидели **бы** грибы

Собирали **бы**  
грибы



СОБИРАЛ **БЫ** ГРИБЫ

СОБИРАЛА **БЫ**  
ГРИБЫ

СОБИРАЛИ **БЫ**  
ГРИБЫ

ГРИБЫ **БЫ** СОБИРАЛИ



# Образование условного наклонения

Основа неопределенной формы	Суффикс	Частица	Условное наклонение
Бежа-ть Повея-ть Улыба-ть-ся Надея-ть-ся	Л	Бы (б)	Бежал бы Повеял бы Улыбался бы Надеялся бы

# Творческая работа

- 1 ряд «Если бы я был(а) учителем»
- 2 ряд «Если бы я был(а) врачом»
- 3 ряд «Если бы я был(а) школьным поваром»
- 4 ряд «Если бы я был(а) полицейским»
- «Если бы я был(а) президентом»



# Обобщение

- С чем мы познакомились?
- Что обозначают глаголы в условном наклонении?
- Как образуются глаголы условного наклонения?
- Как изменяются глаголы в условном наклонении?

**Домашнее задание**

**Параграф 92, упр. 543**

