

Создание тестов с использованием электронных оболочек

Учитель русского языка и литературы

МБОУ: Донская ООШ

Кудымова С.А.

Март 2013г.



Важными особенностями тестового контроля являются:

- ✓ Проверка большого количества проверяемых; охвата большого количества
- ✓ Экономия времени при проведении контроля большой группы обучающихся;
- ✓ Интерес обучающихся к современным оценочным инструментам и возможность оценить уровень своей подготовки;
- ✓ Возможность оперативной коррекции тестовых заданий;
- ✓ Возможность проверки теоретического материала;
- ✓ Проверка большого объема материала ;
- ✓ Объективность оценки результатов выполненной работы.

Критерии сравнения тестов:

Критерии	SuperTest
1. Количество вопросов в тесте	1000
2. Кол-во вариантов ответов в каждом вопросе	10
3. Возможность прикрепить рисунок, звуковой файл	Только рисунок
4. Стоимость программы	Бесплатно
5. Типы вопросов	3 типа - Одиночный выбор - Множественный выбор - Ввод числа или текста
6. Возможность при тестировании блокировать доступ к рабочему столу	Отсутствует
7. Возможность установки в операционной системе Linux	Нет

Критерии

TeachLab

1. Количество вопросов в тесте

Не ограничено

2. Кол-во вариантов ответов в каждом вопросе

Не ограничено

3. Возможность прикрепить рисунок, звуковой файл

Рисунок и звуковой файл

4. Стоимость программы

Бесплатно

5. Типы вопросов

6 типов

- одиночный выбор
- множественный выбор
- ввод с клавиатуры
- соответствие
- указание области на рисунке
- сортировка

6. Возможность при тестировании блокировать доступ к рабочему столу

Отсутствует

7. Возможность установки в операционной системе Linux

Нет

Критерии

My Test

1. Количество вопросов в тесте

Не ограничено

2. Кол-во вариантов ответов в каждом вопросе

10

3. Возможность прикрепить рисунок, звуковой файл

Рисунок и звуковой файл

4. Стоимость программы

Бесплатно

5. Типы вопросов

9 типов

- одиночный выбор,
- множественный выбор,
- установление порядка следования,
- установление соответствия,
- указание истинности или ложности утверждений,
- ручной ввод числа (чисел),
- ручной ввод текста,
- выбор места на изображении

6. Возможность при тестировании блокировать доступ к рабочему столу

Возможно в монопольном режиме

7. Возможность установки в операционной системе Linux

Возможно



MyTest

ВЕРСИЯ 3

Система подготовки и проведения тестирования знаний MyTest 3

MyTest это - система программ (программа тестирования учащихся, редактор тестов и журнал результатов) для создания и проведения компьютерного тестирования, сбора и анализа результатов, выставления оценки по указанной в тесте шкале.

Программа легка и удобна в использовании. Все учителя и учащиеся быстро и легко осваивают ее.

Для создания тестов имеется очень удобный редактор тестов с дружественным интерфейсом. Любой учитель-предметник, даже владеющий компьютером на начальном уровне, может легко составить свои тесты для программы MyTest и использовать их на уроках.

При наличии компьютерной сети можно организовать централизованный сбор и обработку результатов тестирования, используя модуль журнала MyTest. Результаты выполнения заданий выводятся учащемуся и отправляются учителю. Учитель может оценить или проанализировать их в любое удобное для него время. Так же можно организовать раздачу тестов учащимся через сеть, тогда отпадает необходимость каждый раз копировать файлы тестов на все компьютеры.

Программа MyTest работает с восемью типами заданий: одиночный выбор, множественный выбор, установление порядка следования, установление соответствия, указание истинности или ложности утверждений, ручной ввод числа, ручной ввод текста, выбор места на изображении. В тесте можно использовать любое количество любых типов, можно только один, можно и все сразу. Подробнее смотрите на странице Типы заданий.

Программа состоит из трех модулей: Модуль тестирования (MyTestStudent), Редактор тестов (MyTestEditor) и Журнал тестов (MyTestServer).

Каждый тест имеет оптимальное время тестирования, уменьшение или превышение которого снижает качественные показатели теста. Поэтому, в настройках теста, предусмотрено ограничение времени выполнения как всего теста, так и любого ответа на задание (для разных заданий можно выставить разное время).

Программа поддерживает несколько режимов: обучающий, штрафной и свободный. В обучающем режиме тестируемому выводятся сообщения об его ошибках, может быть показано объяснение к заданию. В штрафном режиме за не верные ответы у тестируемого отнимаются баллы и можно пропустить задания (баллы не прибавляются и не отнимаются). В свободном режиме тестируемый может отвечать на вопросы в любой последовательности, переходить (возвращаться) к любому вопросу самостоятельно.

Параметры тестирования, задания, изображения к заданиям для каждого отдельного теста - все хранится в одном файле теста. Никаких баз данных, никаких лишних файлов - один тест – один файл. Файл с тестом зашифрован и сжат.

И, наконец, при правильном отборе контрольного материала содержание теста может быть использовано не только для контроля, но и для обучения. Использование тестовых заданий в автоматизированных контрольно-обучающих программах позволяет испытуемому самостоятельно обнаруживать пробелы в структуре своих знаний и принимать меры для их ликвидации. В таких случаях можно говорить о значительном обучающем потенциале тестовых заданий, использование которого станет одним из эффективных направлений практической реализации принципа единства и взаимосвязи обучения и контроля. При включении обучающего режима учащийся получает информацию об своих ошибках и верных ответах.

С помощью программ MyTest вы можете организовать как локальное так и сетевое тестирование. Делайте так как удобнее вам.

Справочная информация

Общая информация:

- [Тесты MyTest](#)
- [Типы заданий](#)

Модули программы MyTest:

★ Избранное

- Библиотеки
- Видео
- Документы
- Изображения
- Музыка
- Компьютер
- Windows (C:)
- Data (D:)
- Сеть

Имя	Дата изменения	Тип	Размер
help.chm	01.03.2009 22:37	Скомпилирован...	152 КБ
MyTestEditor.exe	08.10.2009 16:07	Приложение	2 361 КБ
MyTestServer.exe	28.05.2009 18:16	Приложение	1 619 КБ
MyTestStudent.exe	01.10.2009 20:44	Приложение	2 142 КБ

Имя	Дата изменения	Тип	Размер
help.chm	01.03.2009 22:37	Скомпилирован...	152 КБ
<input checked="" type="checkbox"/> MyTestEditor.exe	08.10.2009 16:07	Приложение	2 361 КБ
<input checked="" type="checkbox"/> MyTestServer.exe	28.05.2009 18:16	Приложение	1 619 КБ

- Избранное
- Библиотеки
- Видео
- Документы
- Изображения
- Музыка
- Компьютер
- Windows (C:)
- Data (D:)
- Сеть

Безымянный - Редактор тестов MyTest

Файл Задание Параметры заданий Параметры теста Настройка Справка

Всего заданий: 0

Избранное

- Библиотеки
- Видео
- Документы
- Изображения
- Музыка
- Компьютер
- Windows (C:)
- Data (D:)
- Сеть

Безымянный - Редактор тестов MyTest

Файл Задание Параметры заданий Параметры теста Настройка Справка

Союз, связывающий час Задание #2

Основное Дополнительно

Какими союзами присоединяются придаточные предложения с главным?

Заголовок и описание теста

Заголовок теста:
Строение сложноподчиненного предложения и пунктуация в нем

Автор (составитель) теста:
Учитель русского языка и литературы Кудымова С.А.

Описание теста:
Средний уровень

Сохранить изменения

4

5

Добавить еще вариант ответа

Сохранить задание Сбросить

Всего заданий: 2 Выбрано задание # 2 Изм.

Избранное

- Библиотеки
- Видео
- Документы
- Изображения
- Музыка
- Компьютер
- Windows (C:)
- Data (D:)
- Сеть

Безымянный - Редактор тестов MyTest

Файл Задание Параметры заданий Параметры теста Настройка Справка

Союз, связывающий части предложения...
Задание #2

Основное

Какими...
...идаточные предложения с главным?

Оценивание...
Порядок вопросов
Порядок вариантов
Редактор тем (групп)...
Ограничение времени...
Ограничить кол-во запусков...
Пароли...
Режимы тестирования
Разрешить/запретить

Сложность:
Общий список
Укажите один вариант ответа

1
2
3
4
5

который, куда, где, откуда
однако, зато, тоже, также
или, иль, либо, то-то

Добавить еще вариант ответа

Сохранить задание Сбросить

Всего заданий: 2 Выбрано задание # 2 Изм.



Безымянный - Редактор тестов MyTest

Файл Задание Параметры заданий Параметры теста Настройка Справка

Союз, связывающий части задания
Задание #2

Основное Дополнительно

Какими союзами присоединяются придаточные предложения с главным?

Задания уровня оценки

Система оценки: 5

Заготовки:

Оценка	Баллы	Варианты
5	85	5-бальная (85-70-50-0-0)
4	70	зачет/незачет (50-0)
3	50	100-бальная
2	0	12-бальная (92-83-75-67-58-50-42-33-25)
1	0	

Засчитывать только 100% верные результаты (рекомендуется)

OK Cancel

Рисунок:

Добавить еще вариант ответа

Сохранить задание Сбросить

Всего заданий: 2 Выбрано задание # 2 Изм.

Избранное

- Библиотеки
 - Видео
 - Документы
 - Изображения
 - Музыка
- Компьютер
 - Windows (C:)
 - Data (D:)
- Сеть

Безымянный - Редактор тестов MyTest

Файл > Задание > Параметры заданий > Параметры теста > Настройка > Справка

Союз, связывающий части предложения

Задание #2

Основное

Какими союзами присоединяются придаточные предложения с главным?

Сложность: 1 > Ограничение по времени: 0 > Рисунок: [Иконки]

Общий список:

Укажите один вариант ответа

- 1
- 2
- 3
- 4
- 5

какой, куда, где, откуда

однако, зато, тоже, также

или, иль, либо, то-то

+ Добавить еще вариант ответа

Сохранить задание > Сбросить

Всего заданий: 2 > Выбрано задание # 2 > Изм.

Ограничение по времени

0 ч. 2 мин. 30 с.

Ограничить время

OK > Cancel

Имя	Дата изменения	Тип	Размер
help.chm	01.03.2009 22:37	Скомпилирован...	152 КБ
<input checked="" type="checkbox"/> MyTestEditor.exe	08.10.2009 16:07	Приложение	2 361 КБ
<input checked="" type="checkbox"/> MyTestServer.exe	28.05.2009 18:16	Приложение	1 619 КБ

- Избранное
- Библиотеки
 - Видео
 - Документы
 - Изображения
 - Музыка
- Компьютер
 - Windows (C:)
 - Data (D:)
- Сеть

Безымянный - Редактор тестов MyTest

Файл | **Задание** | Параметры заданий | Параметры теста | Настройка | Справка

- Добавить... Shift+Ctrl+Ins
- Добавить
- Удалить Shift+Ctrl+Del
- Дублировать
- Переместить выше
- Переместить ниже
- Переместить вверх
- Переместить вниз
- Копировать Shift+Ctrl+C
- Вставить Shift+Ctrl+V
- Изменить тип...

Всего заданий: 0

Имя	Дата изменения	Тип	Размер
...	01.02.2009 22:37	Системные папки	152 КБ

Избранное

- Библиотеки
 - Видео
 - Документы
 - Изображения
 - Музыка
- Компьютер
 - Windows (C:)
 - Data (D:)
- Сеть

Безымянный - Редактор тестов MyTest

Файл Задание Параметры заданий Параметры теста Настройка Справка

Выбор типа задания

Тип задания:

- Единичный выбор
- Множественный выбор
- Указание порядка
- Сопоставление
- MCQ
- Ручной ввод числа
- Ручной ввод текста
- Часть изображения

OK


Всего заданий: 0


Имя	Дата изменения	Тип	Размер
9 класс.mtf	23.03.2013 15:01	Файл "MTF"	2 КБ
help.chm	01.03.2009 22:37	Скомпилирован...	152 КБ
MyTestEditor.exe	08.10.2009 16:07	Приложение	2 361 КБ

- Избранное
- Библиотеки
 - Видео
 - Документы
 - Изображения
 - Музыка
- Компьютер
 - Windows (C:)
 - Data (D:)
- Сеть

Пушкин.mtf - Редактор тестов MyTest

Файл Задание Параметры заданий Параметры теста Настройка Справка

Задание #1 Где родился А.С.Пушкин? 

Сложность: 1 Ограничение по времени: 0 с Рисунок: 

Общий список заданий (без темы)

Укажите один из вариантов ответа:

- 1 Михайловское
- 2 Санкт-Петербург
- 3 Москва
- 4 Тригорское
- 5



Всего заданий: 3 Выбрано задание #1

Безымянный - Редактор тестов MyTest

Файл Задание Параметры заданий Параметры теста Настройка Справка

Задание #1

Основное Дополнительно

Сложность: 1 Ограничение по времени: 0 с Рисунок:  

Общий список заданий (без темы)

Укажите один из вариантов ответа:

- 1
- 2
- 3
- 4
- 5

Всего заданий: 1 Выбрано задание # 1 Изм.

Имя	Дата изменения	Тип	Размер
9 класс.mtf	23.03.2013 15:01	Файл "MTF"	2 КБ
help.chm	01.03.2009 22:37	Скомпилирован...	152 КБ
MyTestEditor.exe	08.10.2009 16:07	Приложение	2 361 КБ

- Избранное
- Библиотеки
 - Видео
 - Документы
 - Изображения
 - Музыка
- Компьютер
 - Windows (C:)
 - Data (D:)
- Сеть

9 класс.mtf - Редактор тестов MyTest

Файл Задание Параметры заданий Параметры теста Настройка Справка

Задание #1 Союз, связь Основное Дополнительно

Задание #2 Какими сою...

Задание #3 Определите

Определите вид предложения:
Хотя погода была дождливая, футбольный матч состоялся.

Сложность: 1 Ограничение по времени: 0 с Рисунок:

Общий список заданий (без темы)

Укажите один из вариантов ответа:

- 1 простое с однородными сказуемыми
- 2 бессоюзное сложное
- 3 сложноподчиненное
- 4 сложносочиненное
- 5

Добавить еще вариант ответа

Сохранить задание Сбросить

Всего заданий: 3 Выбрано задание # 3

Избранное

- Библиотеки
- Видео
- Документы
- Изображения
- Музыка
- Компьютер
- Windows (C:)
- Data (D:)
- Сеть

Безымянный - Редактор тестов MyTest

Файл Задание Параметры заданий Параметры теста Настройка Справка

Союз, связь Добавить задание (Shift+Ctrl+Ins) Итительно

Союз, связывающий части сложного предложения
Настоящие друзья должны говорить правду, как бы ни была она остра, является...

Сложность: 1 Ограничение по времени: 0 с Рисунок: [Иконки]

Общий список заданий (без темы)

Укажите один из вариантов ответа:

- 1 подчинительным
- 2 сочинительным
- 3 соединительным
- 4 противительным
- 5

[+] Добавить еще вариант ответа

Сохранить задание Сбросить

Всего заданий: 1 Выбрано задание # 1 Изм.

Библиотеки

- Видео
- Документы
- Изображения
- Музыка
- Компьютер
- Windows (C:)
- Data (D:)
- Сеть

9 класс.mtf - Редактор тестов MyTest

Файл > Задание > Параметры заданий > Параметры теста > Настройка > Справка

Основное > Дополнительно

Какими союзами присоединяются придаточные предложения с главным?

- 1
- 2
- 3
- 4
- 5

однако, зато, тоже, также

или, иль, либо, то-то

Добавить еще вариант ответа

Сохранить задание > Сбросить

Всего заданий: 5 > Выбрано задание # 2

- Библиотеки
 - Видео
 - Документы
 - Изображения
 - Музыка
- Компьютер
 - Windows (C:)
 - Data (D:)
- Сеть

Безымянный - Редактор тестов MyTest

Файл Задание Параметры заданий Параметры теста Настройка Справка

Задание #1

Основное Дополнительно

Союз, связывающий части сложного предложения

Документ - Текстовый редактор MyTest

Файл Правка Вставка Формат Справка

Times New Roman 14 Ж К Ч

Союз, связывающий части сложного предложения
Настоящие друзья должны говорить правду, как бы ни была она остра.
является...

3 : 12 Изменен ВСТ

5

Добавить еще вариант ответа

Сохранить задание Сбросить

Всего заданий: 1 Выбрано задание #1 Изм.

Имя	Дата изменения	Тип	Размер
9 класс.mtf	23.03.2013 15:01	Файл "MTF"	2 КБ
help.chm	01.03.2009 22:37	Скомпилирован...	152 КБ
MyTestEditor.exe	08.10.2009 16:07	Приложение	2 361 КБ

- Избранное
- Библиотеки
 - Видео
 - Документы
 - Изображения
 - Музыка
- Компьютер
 - Windows (C:)
 - Data (D:)
- Сеть

Пушкин.mtf - Редактор тестов MyTest

Файл Задание Параметры заданий Параметры теста Настройка Справка

Задание #1 Где родился А.С.Пушкин? Основное Дополнительно

Где родился А.С.Пушкин?

Сложность: 1 Ограничение: 1

Общий список заданий (без темы)

Укажите один из вариантов ответа

- 1 Михайловское
- 2 Санкт-Петербург
- 3 Москва
- 4 Тригорское
- 5

Добавить еще вариант ответа

Сохранить задание Сбросить

Всего заданий: 3 Выбрано задание # 1



Имя	Дата изменения	Тип	Размер
9 класс.mtf	23.03.2013 15:01	Файл "MTF"	2 КБ

Избранное

- Библиотеки
- Видео
- Документы
- Изображения
- Музыка
- Компьютер
- Windows (C:)
- Data (D:)
- Сеть

9 класс.mtf - Редактор тестов MyTest

Файл Задание Параметры заданий Параметры теста Настройка Справка

Задание #1 Союз, связь Основное Дополнительно

Задание #2 Какими сою...

Задание #3 Определите

Задание #4

Сопоставь предложения с типом предложения:

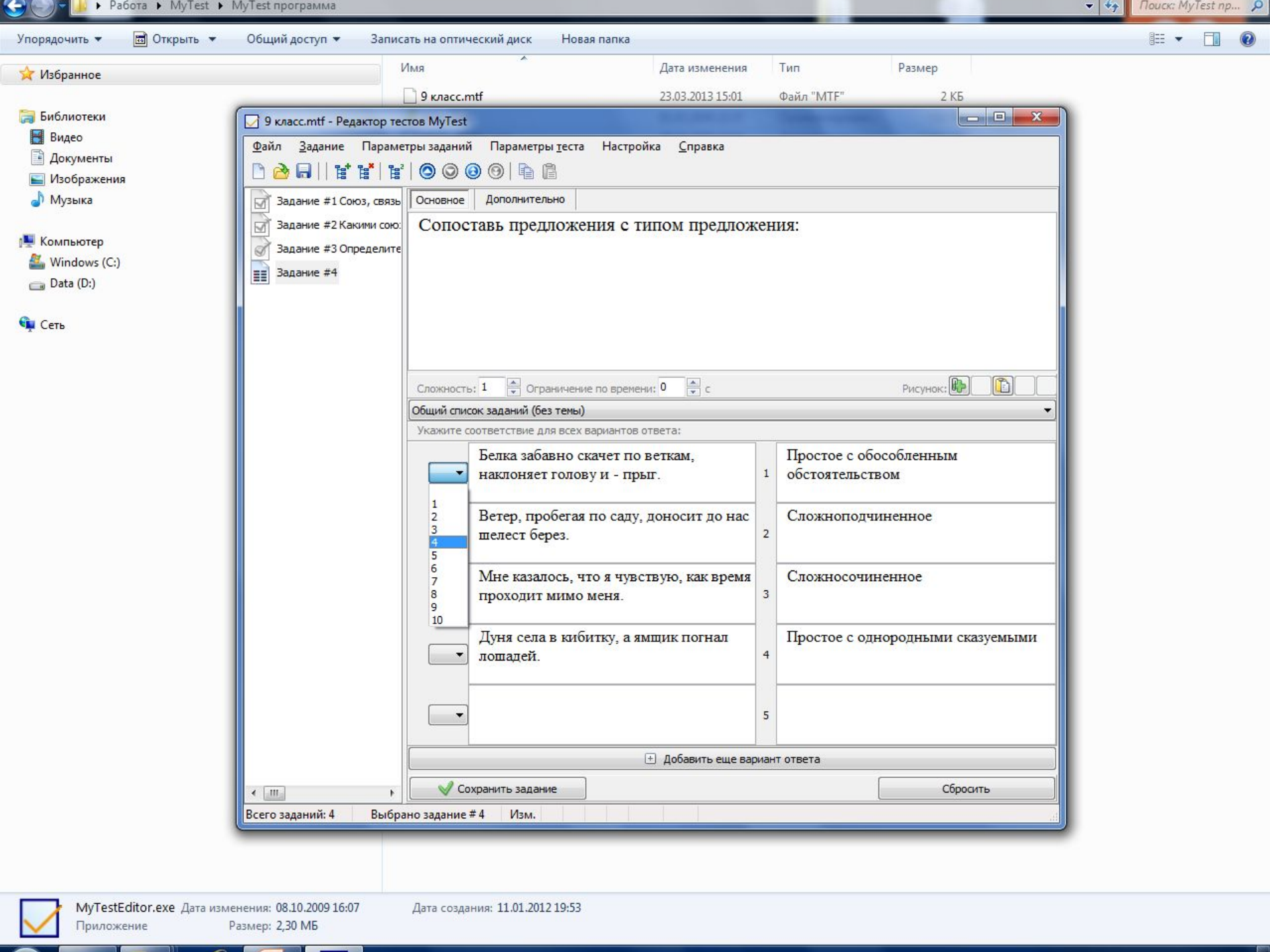
Сложность: 1 Ограничение по времени: 0 с Рисунок: [Иконки]

Общий список заданий (без темы)

Укажите соответствие для всех вариантов ответа:

<input type="checkbox"/>	Белка забавно скачет по веткам, наклоняет голову и - прыг.	1	Простое с обособленным обстоятельством
<input type="checkbox"/>	Ветер, пробегая по саду, доносит до нас шелест берез.	2	Сложноподчиненное
<input type="checkbox"/>	Мне казалось, что я чувствую, как время проходит мимо меня.	3	Сложносочиненное
<input type="checkbox"/>	Дуня села в кибитку, а ямщик погнал лошадей.	4	Простое с однородными сказуемыми
<input type="checkbox"/>		5	

Всего заданий: 4 Выбрано задание # 4 Изм.



Имя	Дата изменения	Тип	Размер
9 класс.mtf	23.03.2013 15:01	Файл "MTF"	2 КБ

9 класс.mtf - Редактор тестов MyTest

Файл | Задание | Параметры заданий | Параметры теста | Настройка | Справка

Задание #1 Союз, связь | Задание #2 Какими сою... | Задание #3 Определе... | Задание #4

Основное | Дополнительно

Сопоставь предложения с типом предложения:

Сложность: 1 | Ограничение по времени: 0 с | Рисунок: [Иконки]

Общий список заданий (без темы)

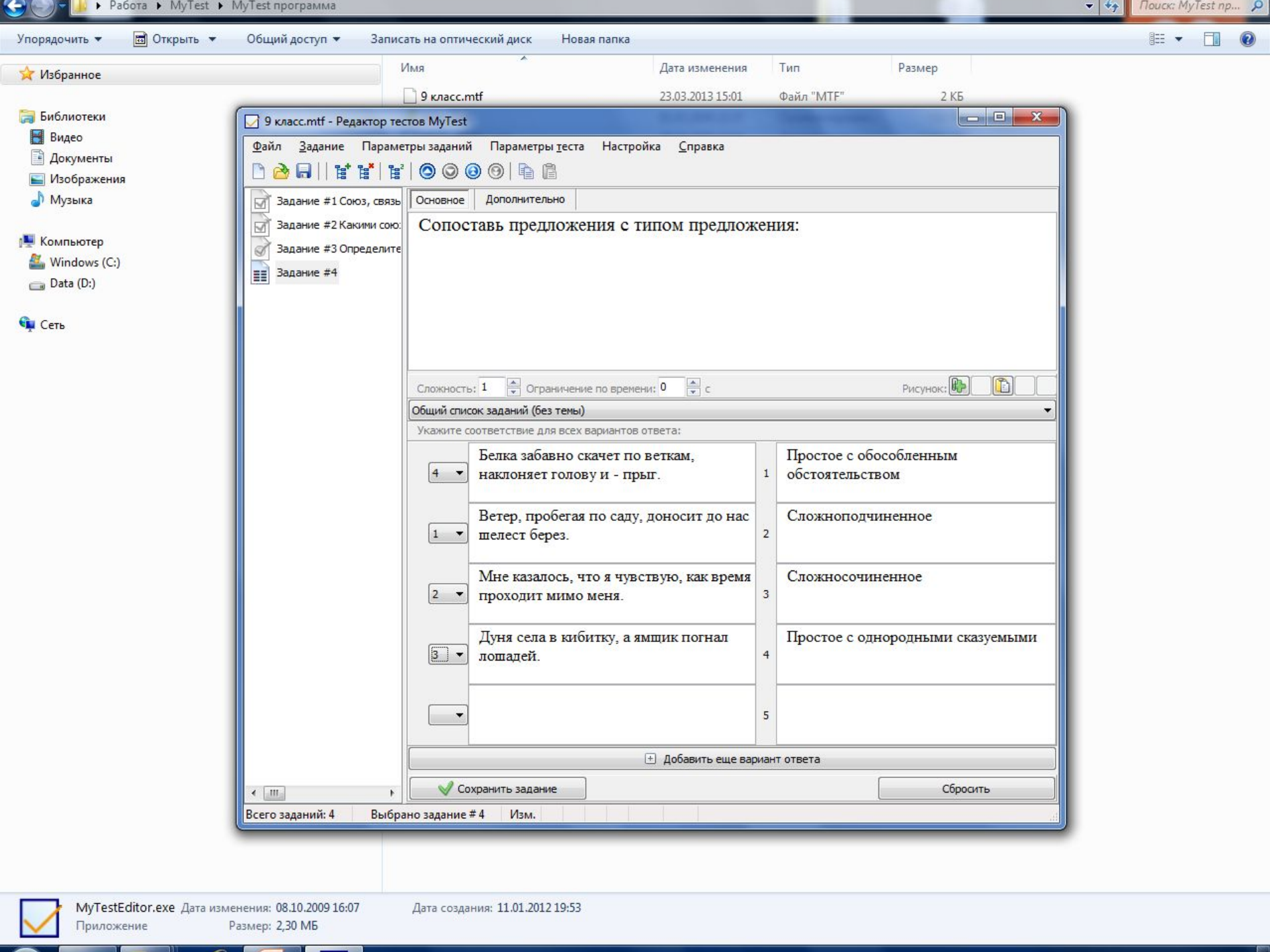
Укажите соответствие для всех вариантов ответа:

1	Белка забавно скачет по веткам, наклоняет голову и - прыг.	1	Простое с обособленным обстоятельством
2	Ветер, пробегая по саду, доносит до нас шелест берез.	2	Сложноподчиненное
3	Мне казалось, что я чувствую, как время проходит мимо меня.	3	Сложносочиненное
4	Дуня села в кибитку, а ямщик погнал лошадей.	4	Простое с однородными сказуемыми
5		5	

Добавить еще вариант ответа

Сохранить задание | Сбросить

Всего заданий: 4 | Выбрано задание # 4 | Изм.



- Библиотеки
- Видео
- Документы
- Изображения
- Музыка
- Компьютер
- Windows (C:)
- Data (D:)
- Сеть

9 класс.mtf - Редактор тестов MyTest

Файл | Задание | Параметры заданий | Параметры теста | Настройка | Справка

Задание #1 Союз, связь | Основное | Дополнительно

Задание #2 Какими сою...

Задание #3 Определе...

Задание #4

Сопоставь предложения с типом предложения:

Сложность: 1 | Ограничение по времени: 0 с | Рисунок: [Иконки]

Общий список заданий (без темы)

Укажите соответствие для всех вариантов ответа:

4	Белка забавно скачет по веткам, наклоняет голову и - прыг.	1	Простое с обособленным обстоятельством
1	Ветер, пробегая по саду, доносит до нас шелест берез.	2	Сложноподчиненное
2	Мне казалось, что я чувствую, как время проходит мимо меня.	3	Сложносочиненное
3	Дуня села в кибитку, а ямщик погнал лошадей.	4	Простое с однородными сказуемыми
		5	

Добавить еще вариант ответа

Сохранить задание | Сбросить

Всего заданий: 4 | Выбрано задание # 4 | Изм.

Имя	Дата изменения	Тип	Размер
9 класс.mtf	23.03.2013 15:01	Файл "MTF"	2 КБ

- Избранное
- Библиотеки
- Видео
- Документы
- Изображения
- Музыка
- Компьютер
- Windows (C:)
- Data (D:)
- Сеть

9 класс.mtf - Редактор тестов MyTest

Файл Задание Параметры заданий Параметры теста Настройка Справка

Задание #1 Союз, связь
Задание #2 Какими сою...
Задание #3 Определе...
Сопоставь предложения

Сложность: 1
Общий список е...
Укажите соот...

4
1
2
3

Дуня села в кибитку, а ямщик погна...
лошадей.

4
5

Добавить еще вариант ответа

Сохранить задание Сбросить

Всего заданий: 4 Выбрано задание # 4 Изм.

Выбор типа задания

Тип задания:

- Одиночный выбор
- Множественный выбор
- Указание порядка
- Сопоставление
- MCQ
- Ручной ввод числа
- Ручной ввод текста
- Часть изображения

OK

Имя	Дата изменения	Тип	Размер
9 класс.mtf	23.03.2013 15:01	Файл "MTF"	2 КБ

- Избранное
- Библиотеки
 - Видео
 - Документы
 - Изображения
 - Музыка
- Компьютер
 - Windows (C:)
 - Data (D:)
- Сеть

9 класс.mtf - Редактор тестов MyTest

Файл Задание Параметры заданий Параметры теста Настройка Справка

Задание #1 Союз, связь
Задание #2 Какими сою...
Задание #3 Определител...
Сопоставь предложения...
Составь из данных прост...

Основное Дополнительно

Составь из данных простых предложений сложноподчиненное предложение с несколькими придаточными, используя союзы и союзные слова **что, которые**.

С ним можно творить чудеса. Поражали бы всех. Русский язык так богат и гибок.

Сложность: 1 Ограничение по времени: 0 с Рисунок: [Иконки]

Общий список заданий (без темы)

Введите верные ответы:

Русский язык так богат и гибок, что с ним можно творить чудеса, которые бы поражали всех.

Учитывать регистр символов

Сохранить задание Сбросить

Всего заданий: 5 Выбрано задание # 5 Изм.

- Библиотеки
- Видео
- Документы
- Изображения
- Музыка
- Компьютер
- Windows (C:)
- Data (D:)
- Сеть

Пушкин.mtf - Редактор тестов MyTest

Файл > Задание > Параметры заданий > Параметры теста > Настройка > Справка


Задание #1 Где родился: Основное > Дополнительно

Задание #2 В каком воз:

Задание #3 Открытие Л:

Задание #4

Укажите порядок событий в жизни А.С.Пушкина



Сложность: 1 > Ограничение по времени: 0 > с Рисунок: [Иконки]

Общий список заданий (без темы)

Укажите порядок следования всех вариантов ответа:

- Пушкин сдает экзамен в Лицее
- Сватовство к Н.Гончаровой
- Смерть Арины Родионовны
- Опубликовано первое стихотворение

+ Добавить еще вариант ответа

Сохранить задание > Сбросить

Всего заданий: 4 Выбрано задание # 4 Изм.


Пушкин.mtf - Редактор тестов MyTest

Файл > Задание > Параметры заданий > Параметры теста > Настройка > Справка

Задание #1 Где родился...
Задание #2 В каком воз...
Задание #3 Открытие Л...
Задание #4

Основное > Дополнительно

Укажи порядок событий в жизни А.С.Пушкина



Сложность: 1 > Ограничение по времени: 0 > с > Рисунок: >

Общий список заданий (без темы)

Укажите порядок следования всех вариантов ответа:

1	Пушкин сдает экзамен в Лицее
2	Сватовство к Н.Гончаровой
3	
4	
5	
6	
7	Смерть Арины Родионовны
8	
9	
10	

Опубликовано первое стихотворение

+ Добавить еще вариант ответа

Сохранить задание > Сбросить

Всего заданий: 4 > Выбрано задание # 4 > Изм.

Избранное


- Библиотеки
 - Видео
 - Документы
 - Изображения
 - Музыка
- Компьютер
 - Windows (C:)
 - Data (D:)
- Сеть

MyTest Student


Файл Тест Настройка Справка

Информация

Для начала работы выберите тест!...



Версия 3



компьютер в школе

Выберите один из 5 вариантов ответа:

- 1
- 2
- 3
- 4
- 5

Дальше (проверить)

Тест не выбран 23.03.13 13:56

Избранное

- Библиотеки
- Видео
- Документы
- Изображения
- Музыка
- Компьютер
- Windows (C:)
- Data (D:)
- Сеть

MyTest Student

Файл Тест Настройка Справка

- Открыть... Ctrl+O
- Получить по сети
- Закреть
- Предыдущие файлы
- Выход

MyTest
Версия 3

Кляксnet
компьютер в школе

Выберите один из 5 вариантов ответа:

- 1
- 2
- 3
- 4
- 5

Дальше (проверить)

Тест не выбран 23.03.13 13:56

Избранное

- Библиотеки
 - Видео
 - Документы
 - Изображения
 - Музыка
- Компьютер
 - Windows (C:)
 - Data (D:)
- Сеть

MyTest Student

Файл Тест Настройка Справка

Информация

Для начала работы

Открыть

Папка: MyTest программа

Имя	Дата изменения	Тип
9 класс.mtf	23.03.2013 13:52	Файл "MP"

Недавние места

Рабочий стол

Библиотеки

Компьютер

Имя файла:

Тип файлов: Тесты MyTest (*.mtf)

Открыть Отмена

Выберите один из 5 вариантов

1

2


3

4


5

Дальше (проверить)

Тест не выбран 23.03.13 13:57



Версия 3



Компьютер в школе

Избранное

- Библиотеки
- Видео
- Документы
- Изображения
- Музыка
- Компьютер
- Windows (C:)
- Data (D:)
- Сеть

9 класс.mtf - MyTest Student

Файл Тест Настройка Справка

Информация


Открыт тест: "Строение сложноподчиненного предложения и пунктуация в нем"
Всего заданий в тесте: 2.
Критерии оценивания:
"5" не менее 85% макс. баллов;
"4" не менее 70% макс. баллов;
"3" не менее 50% макс. баллов;
Желаем выполнить все задания правильно...
Для начала прохождения теста дайте команду Тест -> Начать...

Выберите один из 5 вариантов ответа:


- 1
- 2
- 3
- 4
- 5

Дальше (проверить)

Тест выбран 23.03.13 13:59



Версия 3



компьютер в школе

Избранное

- Библиотеки
- Видео
- Документы
- Изображения
- Музыка
- Компьютер
- Windows (C:)
- Data (D:)
- Сеть

9 класс.mtf - MyTest Student

Файл Тест Настройка Справка

Информация

- Информация
- Инструкция к тесту
- Начать тест F5
- Закончить тест

воподчиненного предложения и пунктуация в нем"

MyTest
Версия 3

Кляксo.net
компьютер в школе

Отк
Всег
Кри
"5"
"4"
"3" не менее 50% макс. баллов;
Желаем выполнить все задания правильно...
Для начала прохождения теста дайте команду Тест -> Начать...

Выберите один из 5 вариантов ответа:

1

2

3

4

5

Дальше (проверить)

Тест выбран 23.03.13 13:59

Избранное

- Библиотеки
- Видео
- Документы
- Изображения
- Музыка
- Компьютер
- Windows (C:)
- Data (D:)
- Сеть

9 класс.mtf - MyTest Student

Файл Тест Настройка Справка

Информация

Открыт тест: "Строение сложноподчиненного предложения и пунктуация в нем"
Всего заданий в тесте: 2.
Критерии оценивания:
"5" не менее 85% макс. баллов;
"4" не менее 70% макс. баллов;
"3" не менее 50% макс. баллов;
Желаем выполнить все задания правильно...
Для начала прохождения теста дайте команду Тест -> Начать...

MyTest
Версия 3

Кляксo.net
компьютер в школе

Выберите один из 5 вариантов ответа:

- 1
- 2
- 3
- 4
- 5

Дальше (проверить)

Тест выбран 23.03.13 14:00

Начнем тест?!

Добрый день! Как Вас Зовут?

Класс

ОК

Библиотеки

- Видео
- Документы
- Изображения
- Музыка

Компьютер

- Windows (C:)
- Data (D:)

Сеть

9 класс.mtf - MyTest Student

Файл Тест Настройка Справка

Информация

Открыт тест: "Строение сложноподчиненного предложения и пунктуация в нем"
Всего заданий в тесте: 2.
Критерии оценивания:
"5" не менее 85% макс. баллов;
"4" не менее 70% макс. баллов;
"3" не менее 50% макс. баллов;
Желаем выполнить все задания правильно...
Для начала прохождения теста дайте команду Тест -> Начать...

MyTest
Версия 3

Клякснет
компьютер в школе

Выберите один из 5 вариантов ответа:

- 1
- 2
- 3
- 4
- 5

Начнем тест?!
Добрый день! Как Вас Зовут?
Ромасюков Антон 9 А
ОК

Дальше (проверить)

Тест выбран 23.03.13 14:00

Избранное

- Библиотеки
- Видео
- Документы
- Изображения
- Музыка
- Компьютер
- Windows (C:)
- Data (D:)
- Сеть

9 класс.mtf - MyTest Student

Файл Тест Настройка Справка

Вопрос # 1 из 2:

Союз, связывающий части сложного предложения
Настоящие друзья должны говорить правду, как бы ни была она остра, является...

Выберите один из 4 вариантов ответа:

- 1 подчинительным
- 2 сочинительным
- 3 соединительным
- 4 противительным

Дальше (проверить)

Тест идет 1/2 00:00:04 00:00:04 00:02:26 Цена 1 балл Ромасюков Антон 9 А

Имя	Дата изменения	Тип	Размер
9 класс.mtf	23.03.2013 15:01	Файл "MTF"	2 КБ
help.chm	01.03.2009 22:37	Скомпилирован...	152 КБ
MyTestEditor.exe	08.10.2009 16:07	Приложение	2 361 КБ
MyTestStudent.exe	11.01.2012 19:53	Приложение	2 091 КБ

- Избранное
- Библиотеки
- Видео
- Документы
- Изображения
- Музыка
- Компьютер
- Windows (C:)
- Data (D:)
- Сеть

9 класс.mtf - MyTest Student

Файл Тест Настройка Справка

Информация

Тест "Строение сложноподчиненного предложения и пунктуация в нем" закончен...

Всего заданий в тесте: 3. Вами выполнено заданий: 3.
Из них правильно: 2 (66,7% выполненных заданий).
Из них ошибок: 1 (33,3% выполненных заданий).

Результативность: 66,7%

Набрано баллов: 2,8 из 3 возможных.

Оценка: 5.

Время начала: 00:00:14

Выберите один из 5 вариантов ответа:

1

2

3


4

5


Дальше (проверить) ➔

Тест идет 3/3 00:00:14 00:00:04 00:02:16 Цена 1 балл Васин Вася 9 А

Результаты тестирования (Васин Вася 9 А)

Вопросы: 

Всего заданий в тесте: 3
Всего заданий задано: 3
Из них правильно: 2
Результативность: 66,7%.

Баллы: 

Набрано баллов: 2,8 из 3 возможных.
Ваш результат: 91,7%.

Ваша оценка: 5

✓ ОК

Работа > MyTest > MyTest программа

Упорядочить > Открыть > Общий доступ > Записать на оптический диск > Новая папка

Имя	Дата изменения	Тип	Размер
9 класс.mtf	23.03.2013 13:52	Файл "MTF"	1 КБ
help.chm	01.03.2009 22:37	Скомпилирован...	152 КБ

Безымянный - Журнал тестирования MyTest

Файл Сервер Вид Анализ Настройка Справка

Результаты | Сообщения | Лог | Раздать тест | Монитор

Дата	Получено	PC	Имя	Группа	Оценка	Результат	Баллов		Заданий			
							Всего	Набрано	Всего	Задано	Правильно	Ошибок

Зап. 0 рез.



Удачи в работе,
коллеги!