

# АННА АХМАТОВА

- ▣ БИОГРАФИЯ
- ▣ ЛИЧНАЯ  
ЖИЗНЬ
- ▣ ЛИРИКА
- ▣ ТВОРЧЕСТВО
- ▣ ИНТЕРЕСНЫЕ  
ФАКТЫ



*Подготовила учительница русского языка и литературы МКОУ СОШ 2 Аджиева Бела Хаджакаевна.*

# БИОГРАФИЯ АХМАТОВОЙ

*Анна Андреевна Ахматова - русский поэт, переводчик и литературовед, одна из наиболее значимых фигур русской литературы XX века. Номинантка на Нобелевскую премию по литературе.*

*Анна Горенко родилась в одесском районе Большой Фонтан в семье потомственного дворянина, инженера-механика флота в отставке А. А. Горенко. Она была третьей из шести детей. Её мать, Инна Эразмовна Стогова, состояла в отдалённом родстве с Анной Буниной. Женой деда была Анна Егоровна Мотовилова — дочь Егора Николаевича Мотовилова, женатого на Прасковье Федосеевне Ахматовой; её девичью фамилию и избрала Анна Горенко в качестве литературного псевдонима. К этому выбору оказался причастен отец Анны: узнав о поэтических опытах семнадцатилетней дочери, он попросил не срамить его имени.*

*В 1890 году семья переехала сначала в Павловск, а затем в Царское Село, где в 1899 году Анна Горенко стала ученицей Мариинской женской гимназии. Лето она проводила под Севастополем.*

*Свои первые стихотворения она опубликовала в 1911 году. В молодости примыкала к акмеистам.*

*В последние годы жизни, проживая в Ленинграде, Ахматова много и интенсивно работала: помимо стихотворных произведений занималась переводами, писала мемуары, эссе, готовила книгу об А.С. Пушкине. Признанием больших заслуг поэта перед мировой культурой явилось присуждение ей в 1964 г. международной поэтической премии «Этна Таормина», а ее научные работы были отмечены присвоением Оксфордским университетом почетной степени доктора литературы.*

*Умерла Ахматова в санатории в Подмосковье. Погребена в поселке Комарово под Ленинградом.*



# ЛИЧНАЯ ЖИЗНЬ

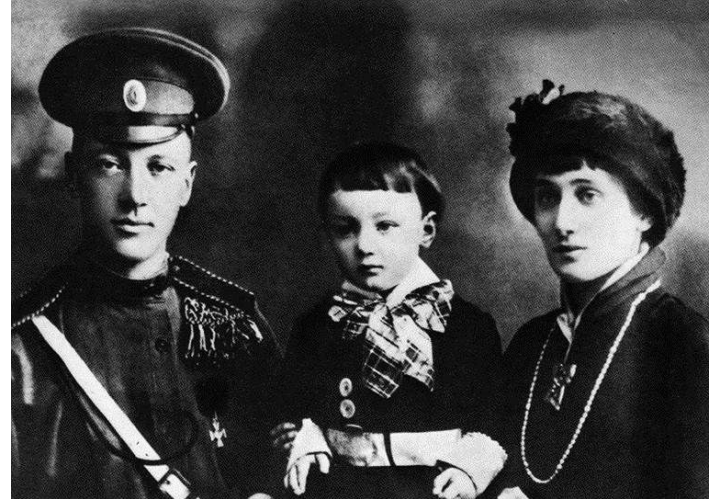
*Весной 1906 года Аня поступила в Киевскую гимназию. На лето она вернулась в Евпаторию, где к ней заехал – по пути в Париж, - Гумилев.*

*В 1910 году вышла за него замуж, от которого в 1912 году родила сына Льва Николаевича. Затем в 1918 году жизни поэтессы произошел развод с мужем, а вскоре новое замужество с поэтом и ученым В. Шилейко.*

*А в 1921 году Гумилев был расстрелян. Со вторым мужем она рассталась, а в 1922 году у Ахматовой завязались отношения с искусствоведом Н. Пуниным.*

*Изучая биографию Анны Ахматовой стоит кратко отметить, что многих близких ей людей постигла печальная участь.*

*Так, Николай Пунин трижды находился под арестом, а единственный сын Лев более 10 лет пробыл в заключении.*



# ЛИРИКА

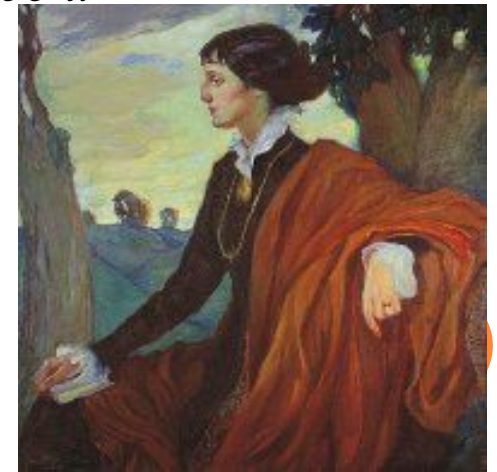
*Характерными чертами творчества Ахматовой можно назвать верность нравственным основам бытия, тонкое понимание психологии чувства, осмысление общенародных трагедий XX века, сопряжённое с личными переживаниями, тягот.*

*Лирика Ахматовой питалась земными, повседневными чувствами, не выводилась за пределы «мирской суеты».*

*Первое стихотворение Ахматовой было напечатано в Париже в 1907 г. в журнале «Sirius», издававшемся на русском языке. В 1912 г. вышла ее первая книга стихов «Вечер». К этому времени она уже подписывалась псевдонимом Ахматова.*

*Любовь в стихах А. Ахматовой – это чувство живое и подлинное, глубокое и человеческое, хотя в силу реальных жизненных причин обычно тронутое печалью облагораживающего страдания.*

*В любовной лирике Ахматовой нет романтического культа любви с ее взлетами, пареньями. Это больше всего любовь – жалость, тоска, которая так похожая на любовь реальную.*



# ТВОРЧЕСТВО АХМАТОВОЙ

## СТИХОТВОРЕНИЯ

*Сборник стихов «Вечер» 1912.*

*Сборник стихов «Четки» 1914.*

*Сборник стихов «Белая стая» 1917.*

*Сборник стихов «Подорожник»  
1921.*

*Сборник стихов «Anno domini»  
1922.*

*Сборник стихов «Тростник» 1923-1940.*

*Сборник стихов «Нечет» 1946.*

*Сборник стихов «Бег времени»  
1963.*

## ПОЭМА

*У самого моря.*

*Путем вся земли.*

*Реквием.*

*Русский трианон.*

## ПРОЗА

*Слово о Пушкине.*

*Пушкин и дети*





# ИНТЕРЕСНЫЕ ФАКТЫ О ЖИЗНИ АХМАТОВОЙ

- ❑ *Настоящая фамилия поэтессы – Горенко.*
- ❑ *Анна встретила поэта Николая Гумилева, который стал ее первым супругом, еще во времена учебы.*
- ❑ *У Анны от туберкулеза умерли 2 сестры, и она думала, что ее ждет та же участь.*
- ❑ *О том, что Ахматова вела дневник, стало известно только после смерти женщины и некоторые факты из ее биографии, известные сейчас, взяты именно оттуда.*
- ❑ *Именно Анне Ахматовой принадлежит высказывание «Нелюбимой быть поэтично».*
- ❑ *Во времена Великой отечественной войны Анна находилась в эвакуации и жила там с женой Корнея Чуковского.*
- ❑ *В 1989 году была популярна почтовая карточка с изображенной на ней Анной Ахматовой.*

