

# ***СВОЯ ИГРА.***

Учитель русского языка и  
литературы МБОУ ЕСШ №7 им.  
О.Н. Мамченкова г. Елизово.

***1 раунд.***

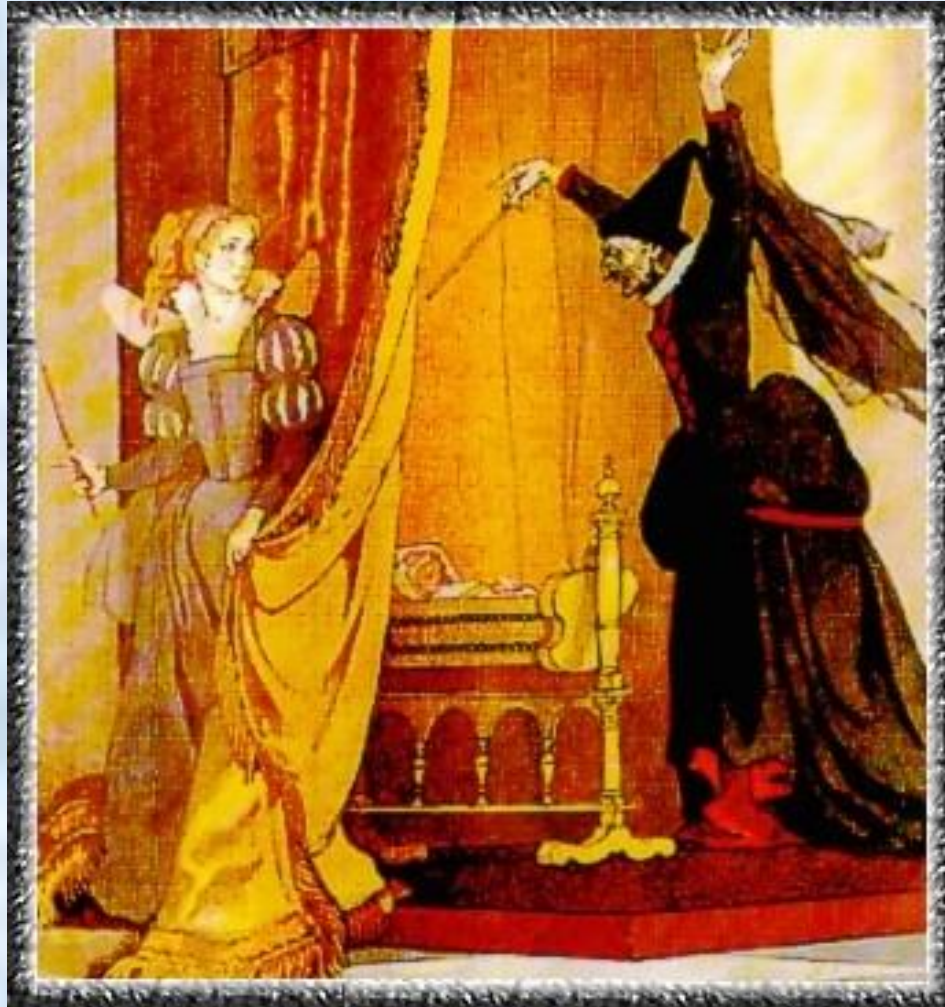
<b>Детство</b>	<b><u>200</u></b>	<b><u>400</u></b>	<b><u>600</u></b>	<b><u>800</u></b>	<b><u>100</u></b> <b><u>0</u></b>
<b>Годы лицейские</b>	<b><u>200</u></b>	<b><u>400</u></b>	<b><u>600</u></b>	<b><u>800</u></b>	<b><u>100</u></b> <b><u>0</u></b>
<b>По страницам произведений</b>	<b><u>200</u></b>	<b><u>400</u></b>	<b><u>600</u></b>	<b><u>800</u></b>	<b><u>100</u></b> <b><u>0</u></b>
<b>Ба!!! Знакомые всё лица!</b>	<b><u>200</u></b>	<b><u>400</u></b>	<b><u>600</u></b>	<b><u>800</u></b>	<b><u>100</u></b> <b><u>0</u></b>
<b>Погиб поэт...</b>	<b><u>200</u></b>	<b><u>400</u></b>	<b><u>600</u></b>	<b><u>800</u></b>	<b><u>100</u></b> <b><u>0</u></b>
<b>Бюро находок.</b>	<b><u>200</u></b>	<b><u>400</u></b>	<b><u>600</u></b>	<b><u>800</u></b>	<b><u>100</u></b> <b><u>0</u></b>

***2 раунд.***

Любимые герои	<u>200</u>	<u>400</u>	<u>600</u>	<u>800</u>	<u>100</u> <u>0</u>
Любимые героини	<u>200</u>	<u>400</u>	<u>600</u>	<u>800</u>	<u>100</u> <u>0</u>
Вам телеграмма	<u>200</u>	<u>400</u>	<u>600</u>	<u>800</u>	<u>100</u> <u>0</u>
Кто же это сказал?	<u>200</u>	<u>400</u>	<u>600</u>	<u>800</u>	<u>100</u> <u>0</u>
Без теории никуда!	<u>200</u>	<u>400</u>	<u>600</u>	<u>800</u>	<u>100</u> <u>0</u>
Басни Крылова	<u>200</u>	<u>400</u>	<u>600</u>	<u>800</u>	<u>100</u> <u>0</u>

"Не дам  
Без пути ругаться ей  
Над царевною моей;  
Будет то не смерть, а сон;  
Триста лет продлится он;

# Добрая фея.



У сильного всегда бессильный  
виноват!!!



# Волк и ягнёнок

Маленькая собачка из этой  
басни не побоялась облаивать  
одно из самых больших  
животных на планете

# Слон и моська

Вот так невежды в ослепленье  
бранят науку и ученье

Свинья под дубом

# Басня о пагубности лести

# Ворона и лисица

Басня, посвящена событиям  
1812 года



Волк на псарне

**Как звали няню А.С.  
Пушкина?**



[Арина Родионовна](#)

Назовите дату рождения  
А.С. Пушкина.



26 мая (6 июня) 1799 года

В какое учебное заведение  
отдают маленького Сашу  
Пушкина?



Царское Село. № 15.  
Императорский лицей.

[Царскосельский лицей.](#)

Кто был знаменитым предком  
Пушкина?





[Абрам Петрович Ганнибал](#)



*Кто эта красивая дама?*



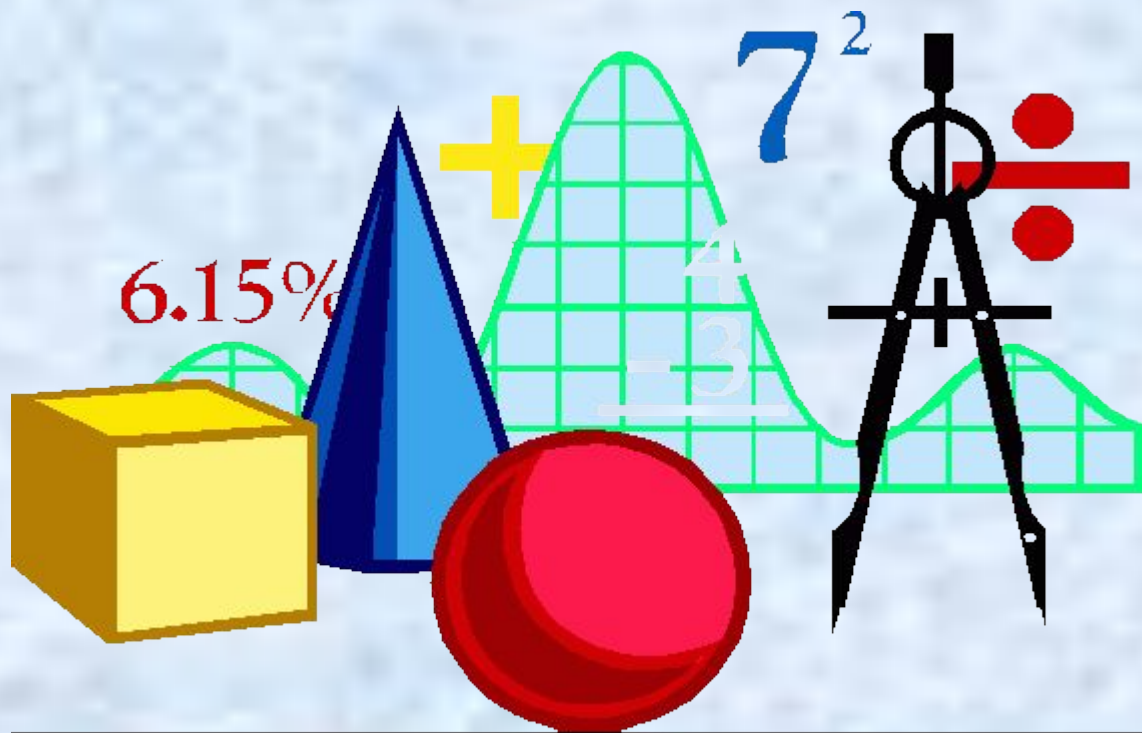
[Натали Гончарова. Жена А. С. Пушкина.](#)

**Назовите лицейские прозвища  
Пушкина.**

# Обезьяна. Сверчок.



Самый нелюбимый предмет?



---

## Математика



Назовите лицейских товарищей  
Пушкина?



Вильгельм Кюхельбеккер.  
Иван Пущин. Антон Дельвиг.



Какое стихотворение читал  
Пушкин на экзамене?

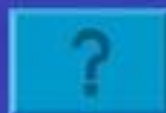




[Воспоминание о Царском Селе.](#)



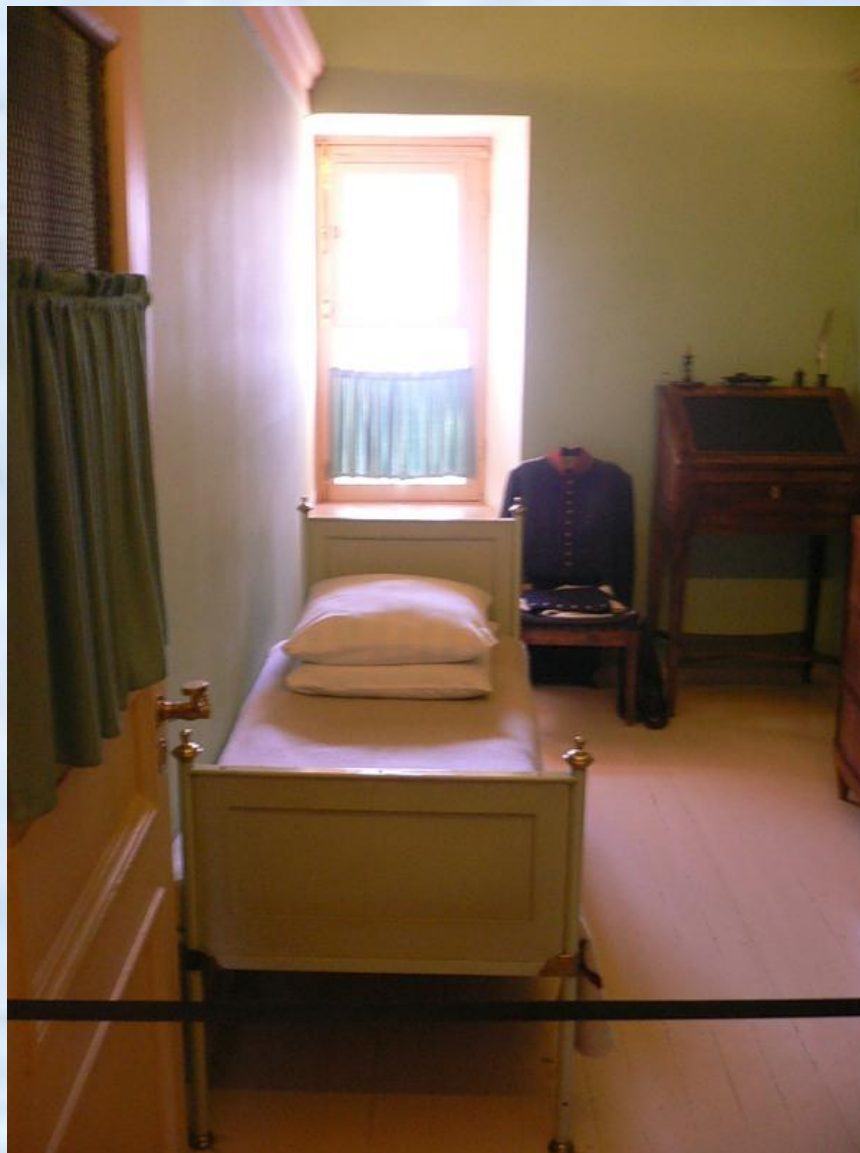
Вопрос аукцион



Вопрос -аукцион

Сколько лет Пушкин провел в  
лицее?

6 лет.



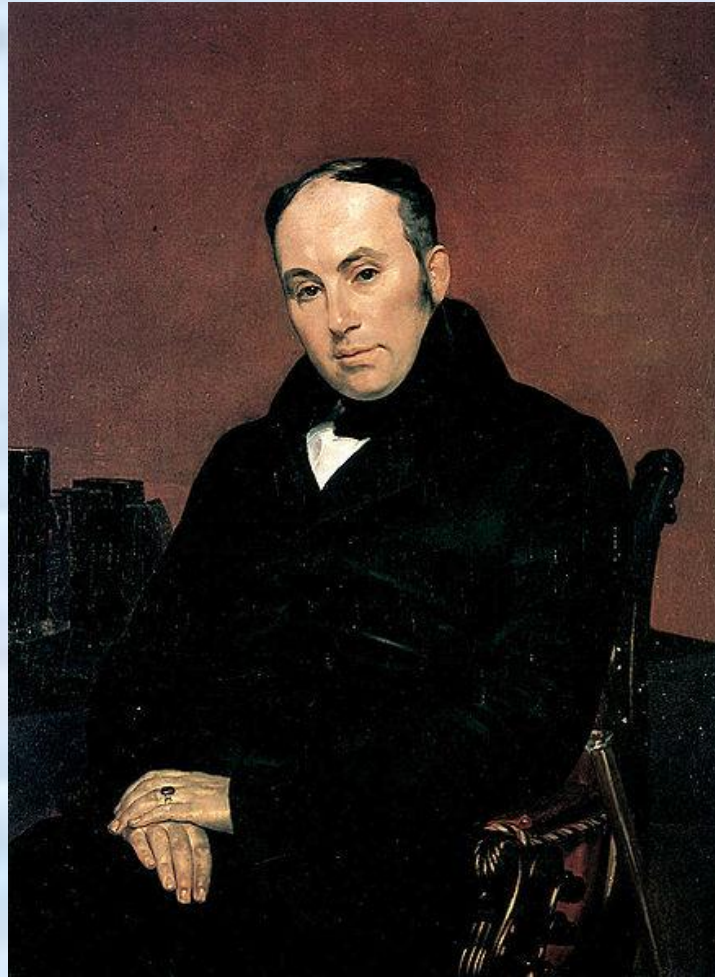
Мы знаем произведение,  
начинающееся словами: «У  
Лукоморья дуб зелёный...»  
А что такое Лукоморье?



**Лукоморье – это маленькая бухта или залив.**



С кем и о чём поспорил  
Пушкин, создавая свою  
«Сказку о мёртвой царевне и  
семи богатырях»?



С В. А. Жуковским.  
Кто лучше напишет сказку в народном стиле.

Сколько сказок написано  
Пушкиным?

7



Выпьем, добрая подружка

Бедной юности моей,

Выпьем с горя; где же кружка.

**К кому обращается Пушкин в**  
**строках этого**  
**стихотворения?**



Княже. Арине Родионовне.

**Какое произведение Пушкин  
задумал ещё в лицее?**



«Руслан и Людмила»



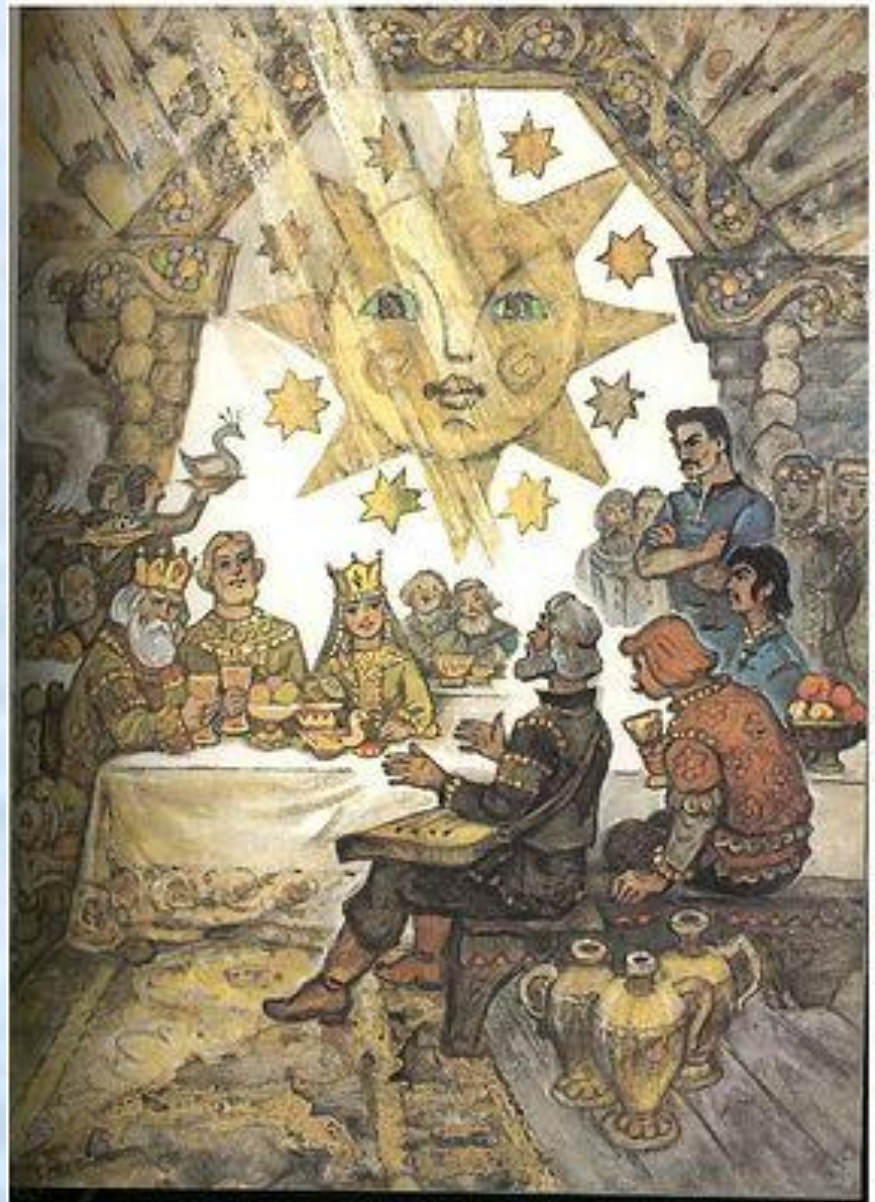
Этот герой оборачивался то в  
шмеля, то в комара, только бы  
повидать родные края.



Князь Гвидон.

В унынье, с пасмурным челом  
За шумным свадебным столом  
Сидят три витязя молодые...

Рогдай,  
Фарлаф и Ратмир.



Этот подкаблучник выполнял  
все просьбы своей  
честолюбивой супруги.



Старик. Сказка о Золотой рыбке.

Его подарили одному очень  
воинственному в молодости  
королю.



Золотой петушок.



Эгоистичная и равнодушная  
красавица, ставшая в старости  
злой колдуньей.



[Наина. Поэма «Руслан и Людмила»](#)

С кем стрелялся Пушкин на дуэли, ставшей роковой для него?



Дантес.



Какова же была причина  
дуэли?



Пушкин вступился за честь своей жены.

Назовите дату смерти  
Пушкина.

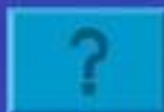


29 января (10 февраля) 1837, Санкт-Петербург)



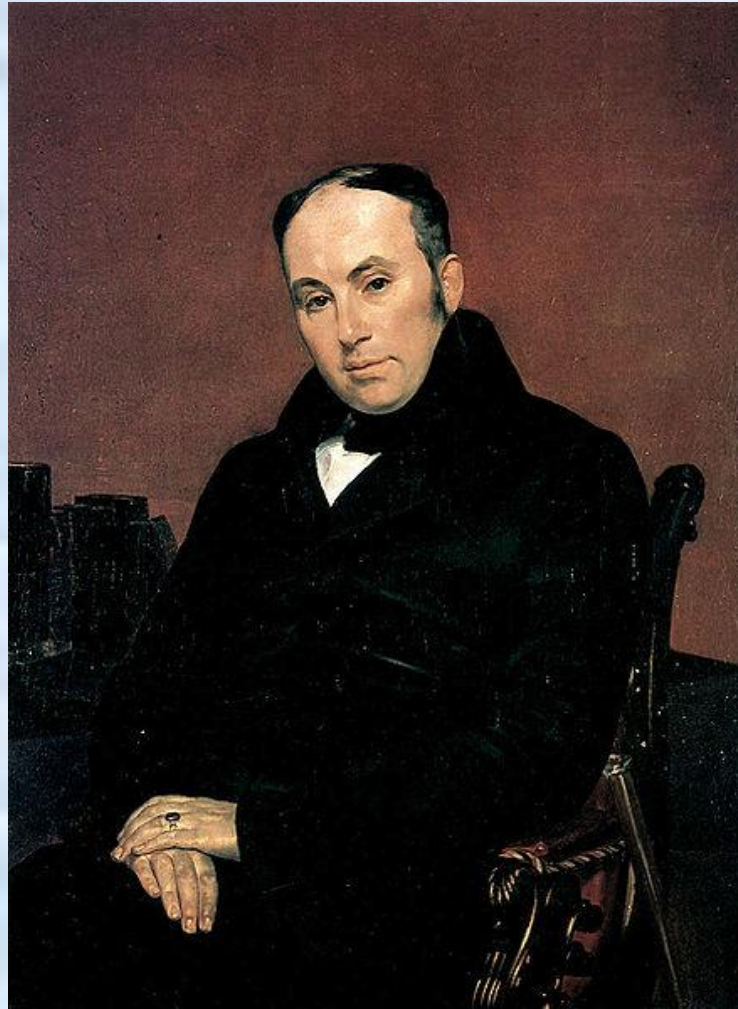


Вопрос аукцион



Вопрос-аукцион

Известно, что после дуэли, к дому  
Пушкина приходили  
обеспокоенные почитатели его  
таланта. Специально для них на  
дверях дома друг семьи  
вывешивал бюллетень, в котором  
сообщал о здоровье поэта. Кто  
был этот друг?



Жуковский

Смерть А.С. Пушкина сподвигла  
одного молодого и не слишком  
известного поэта написать  
обличающее стихотворение,  
сделавшее этого молодого поэта  
широко известным. Назовите  
автора и произведение.



М.Ю. Лермонтов. «Смерть поэта»

Известно, что в лице  
Пушкина вызвал на дуэль один  
из его друзей. Кто именно?

# Вильгельм Кюхельбеккер



Кому принадлежит этот предмет?

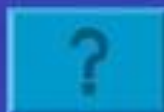




Старуха. « Сказка о золотой рыбке»

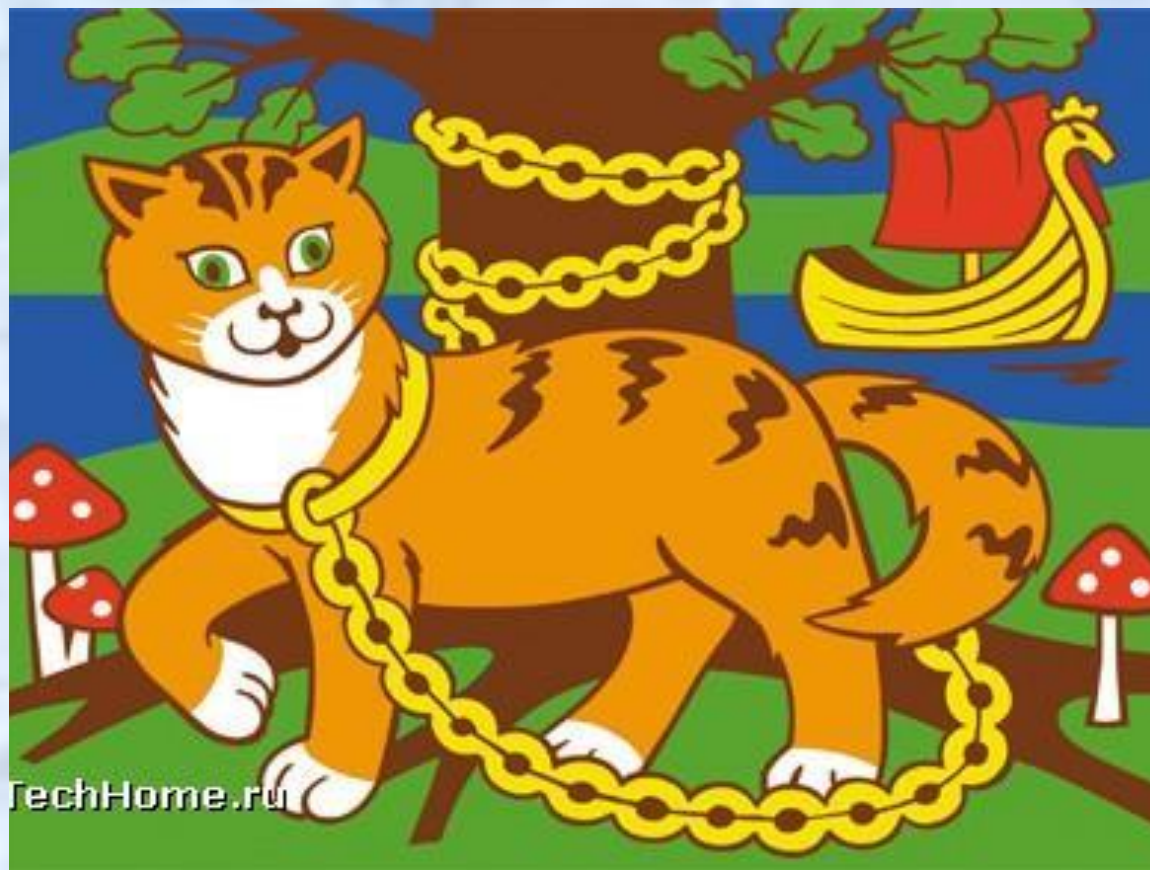


Вопрос аукцион



Вопрос-аукцион

Из какого металла была сделана  
цепь на Лукоморском дубе?



[..златая цепь на дубе том..](#)

Только с этим предметом была  
мила и любезна героиня одной из  
сказок.



Волшебное зеркальце.

Именно это забрала себе одна  
пленённая героиня у своего  
похитителя.



Шапка-невидимка



На каком музыкальном  
инструменте играл Баян на  
свадьбе у Людмилы?



На гуслях.

Самое популярное имя героев  
русских народных сказок.



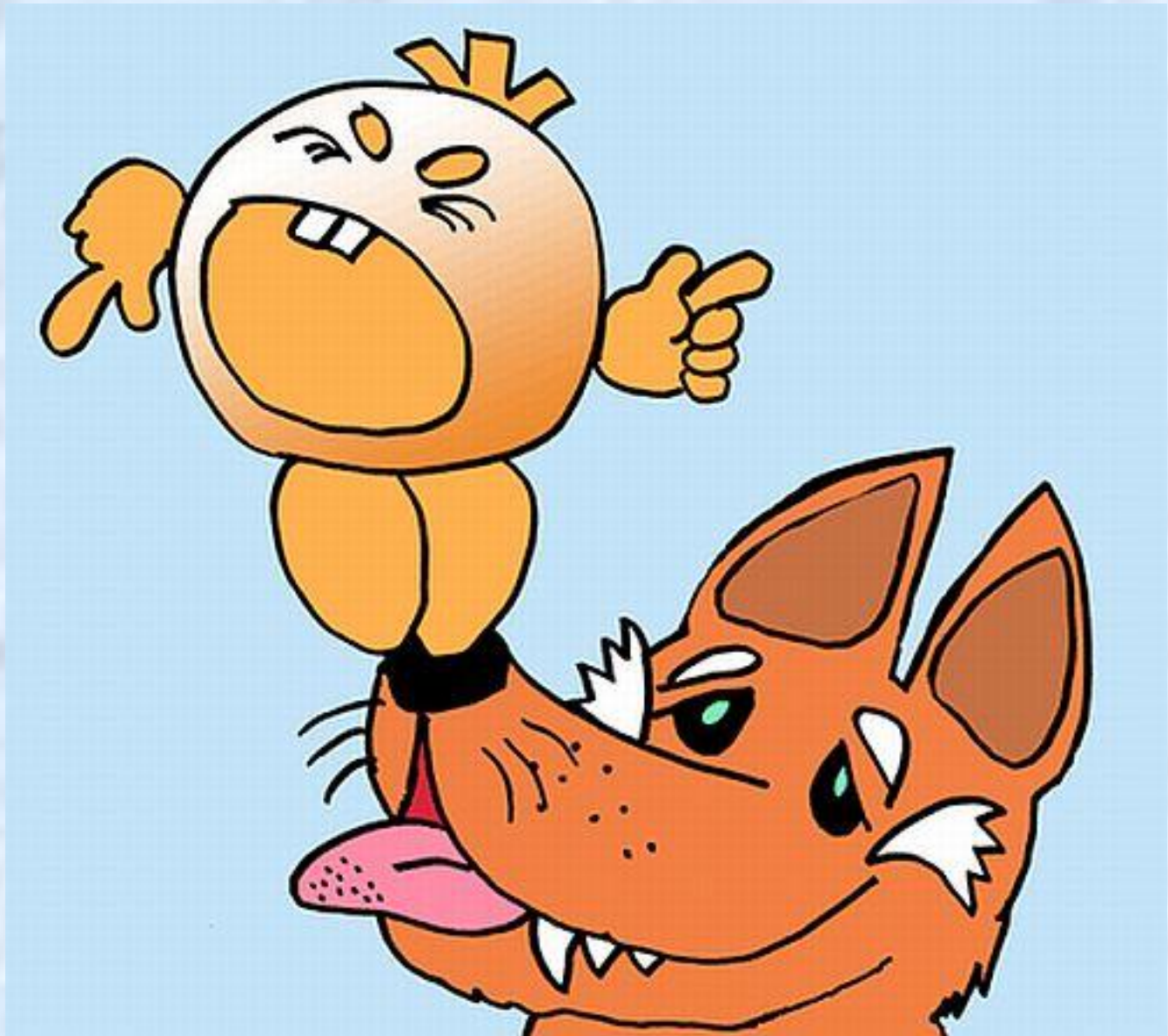
Иван

Этот герой легко узнаваем,  
благодаря круглым очкам и  
шраму на лбу



Гарри Поттер

Он обманул косоного, серого и  
косолапого, но был обманут  
рыжей.



Колобок.



Принял смерть от  
инструмента для шитья.



Кощей бессмертный.

Этот больной простофиля  
послужил транспортным  
средством для своей здоровой  
подруги.



Битый небитого везёт.

« Не могу приехать. Сплю.  
Буду лет через 100»



Спящая красавица.

«Приеду, как только дам задание своему работнику»



Поп. «Сказка о попе и работнике его Балде»



«Спасибо за приглашение.  
Вижу тут люди добрые живут.»

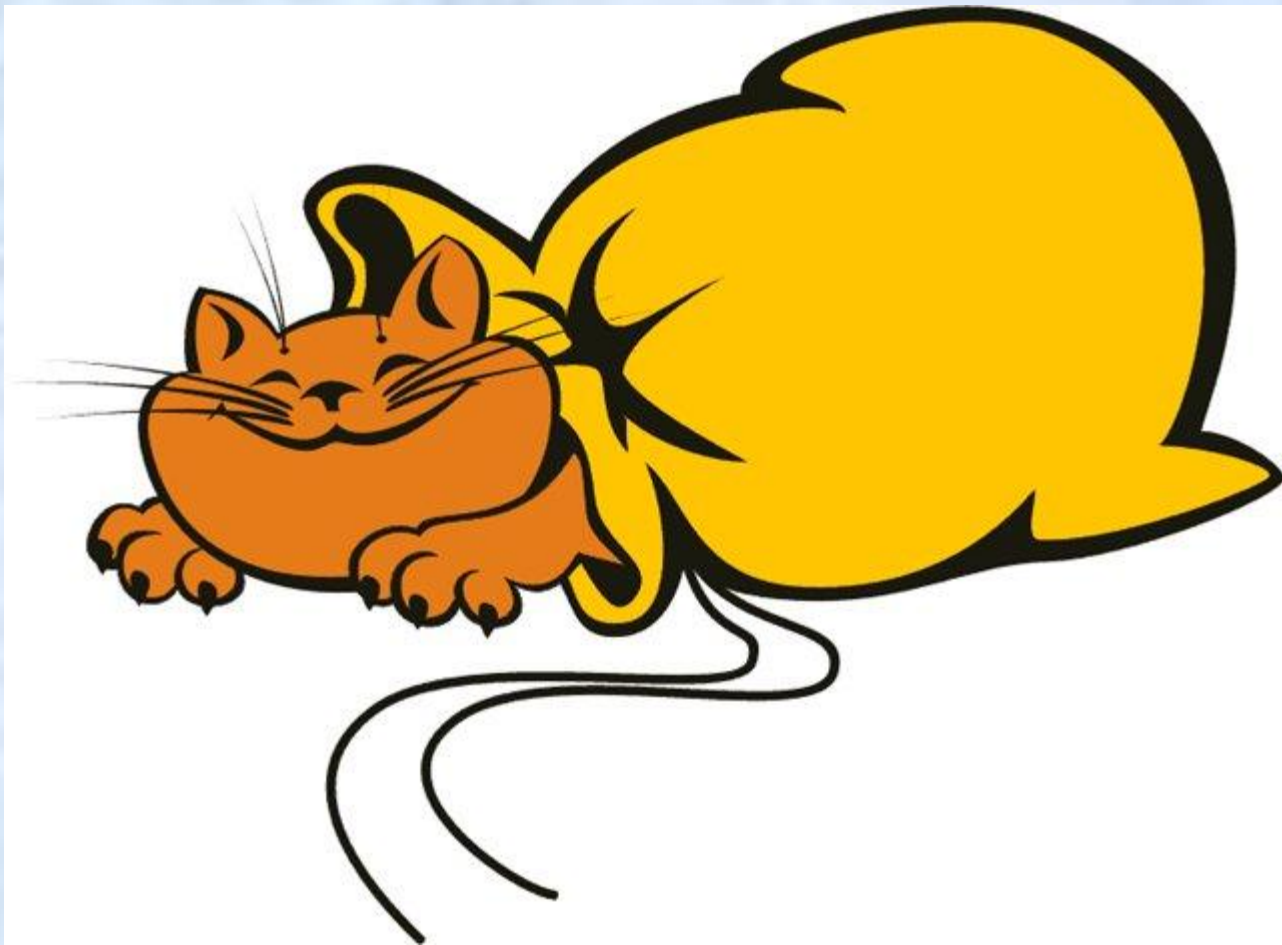


Царевна. Сказка о мёртвой  
царевне и семи богатырях»

«Приеду с подарками. Так как  
наткала я полотно.»



Средняя сестра.

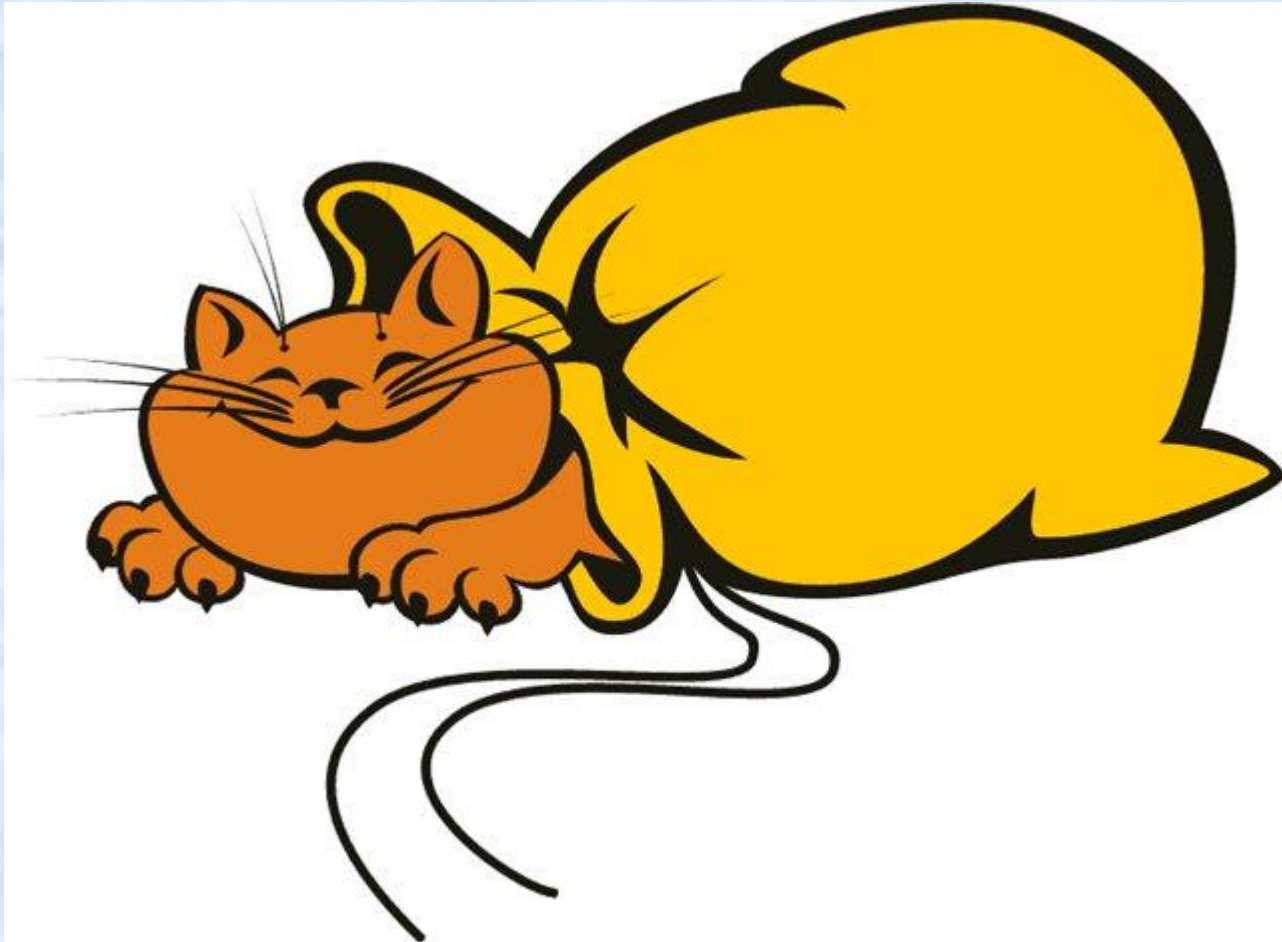


Кот в мешке.

Приеду. Но учтите, я всех  
румяней и белее!



## Злая царица-мачеха.



КОТ В МЕШКЕ



Эта милая девочка очень  
любила свою бабушку и свою  
шапочку



Красная шапочка.

Потеря детали туалета  
обернулась для этой героини  
семейным счастьем.



Золушка.

Эта героиня не могла  
выспаться из-за одного очень  
маленького предмета.

Принцесса на  
горошине.



Эта героиня есть и в немецких,  
и в французских, и в русских  
сказках.



Спящая красавица.



\$

Вопрос аукцион

?

Вопрос-аукцион.

Крепко связаны ей локти  
Попадётся зверю в когти  
меньше будет ей терпеть  
Легче будет умереть.



Сенная девка. Служанка.

Эй, витязь!

Порадуй хоть одним ударом!

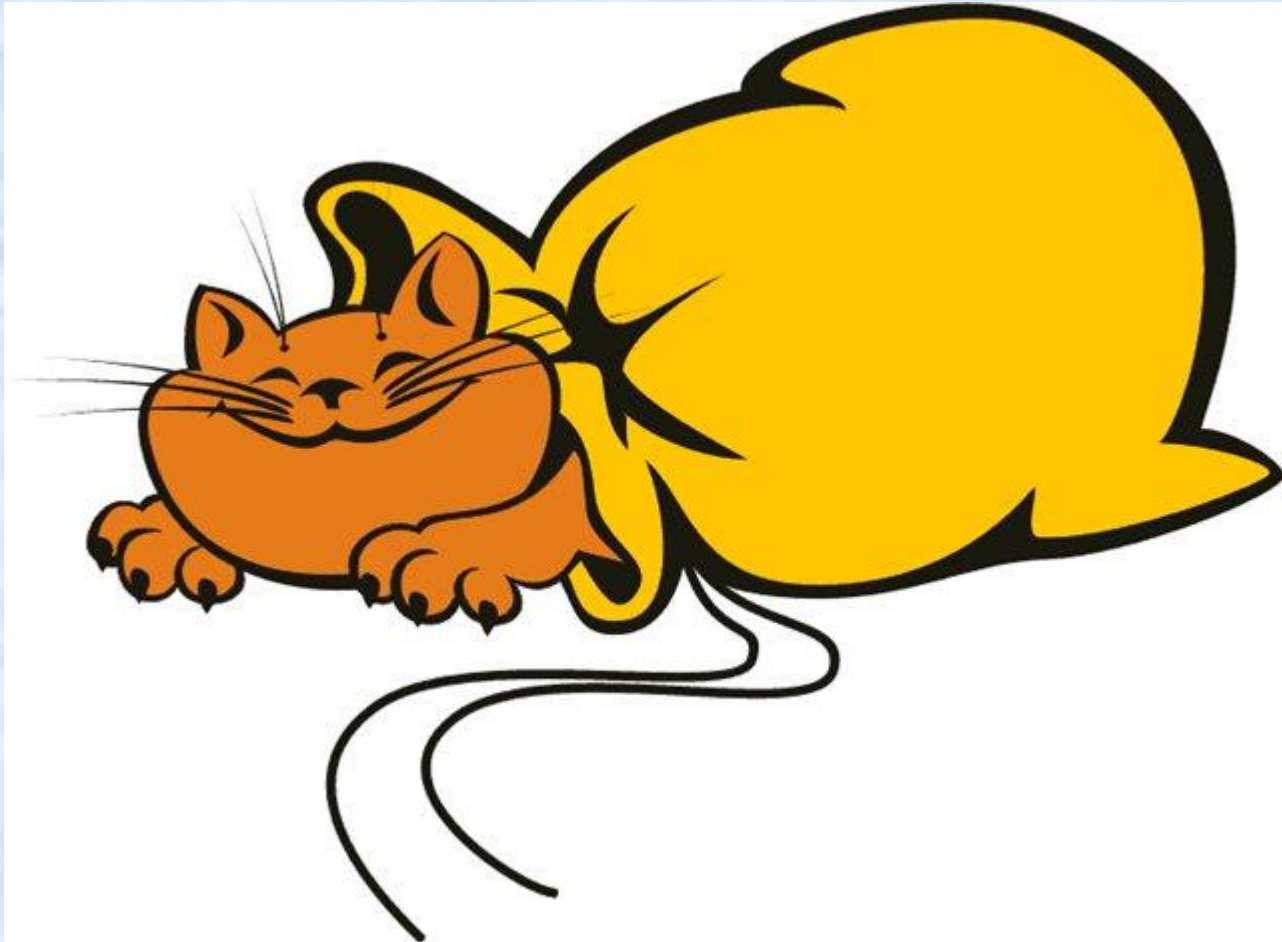
Голова.



Богатыри не вы!!!



Солдат из поэмы «Бородино»



Кот в мешке



В той норе во тьме печальной  
Гроб качается хрустальный



Ветер.

Эта героиня отказалась от  
жизни во дворце, от  
прекрасной страны вечного  
лета, чтобы спасти своего  
друга от Вечного холода.



Герда.

Стихотворное произведение с  
нравоучительным смыслом и  
моралью

Басня.

Дословно: народная мудрость.

Фольклор.



Этот род литературы  
предназначен для постановки  
на сцене.

Драма.

Песня, стихотворение, поэма.  
Определите род.

Лирика.

Белеет парус одинокий  
В тумане моря голубом.  
Что ищет он в краю далёком.  
Что кинул он в краю родном.

**Определите вид рифмовки.**

Перекрёстная.