

Анна Ахматова

«Муза плача, прекраснейшая из муз..»
(М.Цветаева)

Презентацию выполнила учитель русского языка и литературы МКОУ «Сухобузимская СШ» Бондаренко Татьяна Александровна

Поэты Серебряного века об Ахматовой

«Как чёрный ангел на снегу
Ты показалась мне сегодня,
И утаить я не могу,
Есть на тебе печать Господня».
(О. Мандельштам)

«В начале века облик странный,
(Источен он и горделив),
Возник у лиры. Звук желанный
Раздался, остро воплотив
Обиды, горечь и смятенье
Сердец, выдавших острие,
Где в неизбежном столкновенье
Два века бились за своё».
(С. Городецкий)



**Какие особенности облика,
личности и творчества
Ахматовой отмечают поэты?**

Анна Ахматова о поэзии

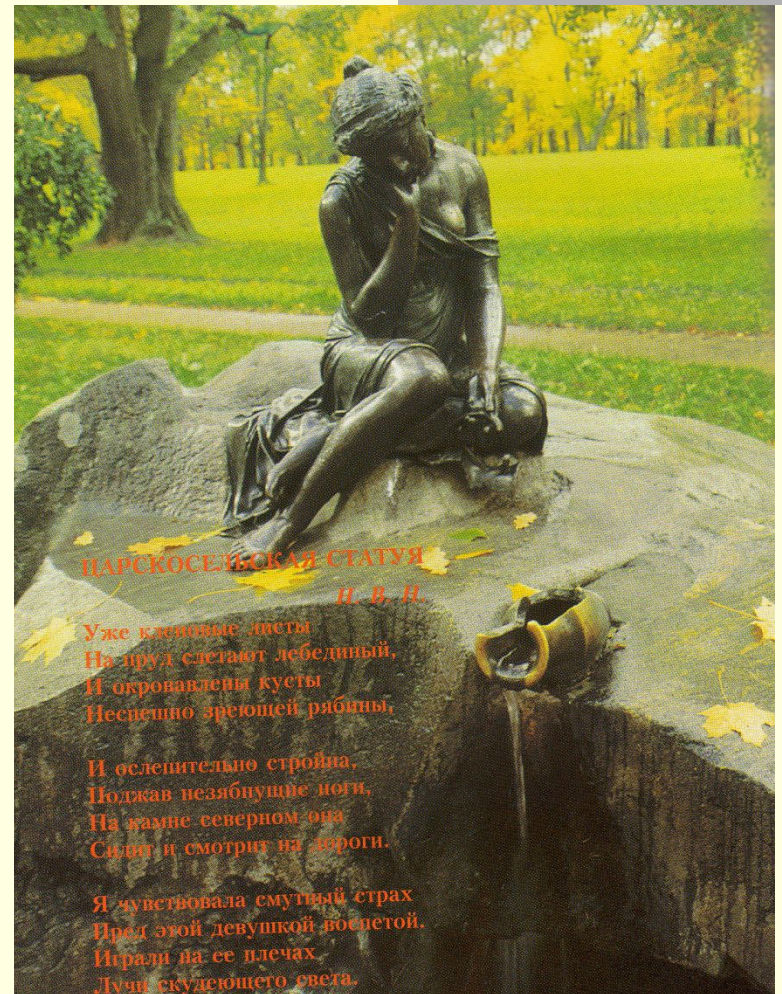
«Когда б вы знали, из какого сора
Растут стихи, не ведая стыда,
Как жёлтый одуванчик у забора,
Как лопухи, как лебеда...»

«Когда я ночью жду её прихода,
Жизнь, кажется, висит на волоске.
Что почести, что юность, что свобода
Пред милой гостьей с дудочкой в руке».
(«Муза»)



Ахматова и Пушкин

Стихотворение Анны Ахматовой «Царскосельская статуя» - отклик на одноимённое творение А.С. Пушкина. Стихотворения Пушкина и Ахматовой обращены к одной из скульптур Екатерининского парка в Царском Селе «Молочница с разбитым кувшином», установленной в 1816 году, когда Пушкин был лицеистом.



ЦАРСКОСЕЛЬСКАЯ СТАТУЯ

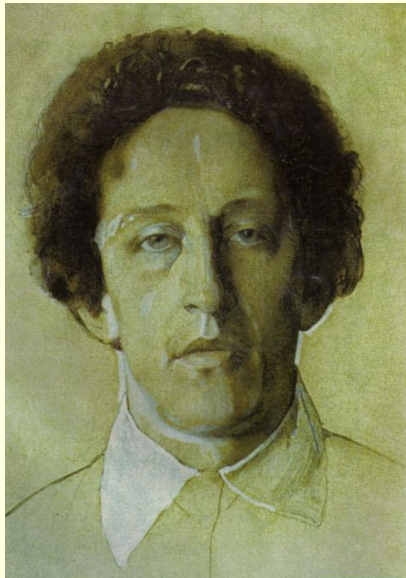
И. В. И.

Уже кленовые листья
На пруд слезают лебединый,
И окровавлены кусты
Неспешно зреющей рябины,

И ослепительно стройна,
Поджав незыбнущие ноги,
На камне северном она
Сидит и смотрит на дороги.

Я чувствовала смутный страх
Пред этой девушкой восточной,
Играли на ее плечах
Лучи скудеющего света.

Ахматова и Блок



Стихотворение «Я пришла к поэту в гости...» посвящено современнику Ахматовой поэту Александру Блоку.

