

# Загадки слова



**Занятие кружка**

**Учитель русского языка и литературы  
МБОУ СОШ № 10 г. Грязи Денисова Т.А.**

**Родина**

**родник**

**род**

**Люблю обычные слова,  
Как неизведанные страны,  
Они понятны лишь сперва,  
Потом значенья их туманны.  
Их протирают, как стекло,  
И в этом наше ремесло.**

**Давид Самойлов**

**народ**

# Что такое ЭТИМОЛОГИЯ?

**Это наука о происхождении слов и выражений.**

**Знать этимологию не только интересно, но и полезно.**

*Приглашаем в путешествие  
по стране*

**ЭТИМОЛОГИЯ!**

# Синица... Потому что синяя?



- **Название птицы не связано с синим цветом, а образовано от звукоподражания ЗИНЬ с помощью суффикса ИЦ.  
ЗИНИЦА>СИНИЦА**
- **Такое явление в языке – народно-этимологическое сближение.**

# Являются ли родственниками слова ПИР и ПИРОГ?

- Слово **ПИРОГ** образовано с помощью древнего суффикса-ог- от слова **ПИР**.
- Пирог – «праздничный хлеб»

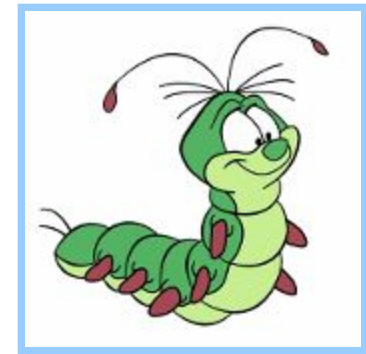


# УС и ГУСЕНИЦА – это родственники?

- **Ус – «растительность на лице»**



- **Гусеница – «покрытая усами»**



# Как ЮГ и УЖИН связаны между собой?

- **Ужин – «еда в то время, когда солнце стоит на юге, то есть в полдень».**
- **Все сельскохозяйственные работы заканчивались к полудню. Прием пищи в это время означал конец рабочего дня.**



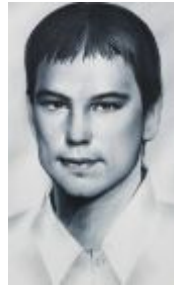
# НАЧАЛО и КОНЕЦ – это друзья или родственники?

- Слово **КОНЕЦ** – производное от **КОН** – «возникать, начинаться». В этих словах один и тот же корень.
- **Исконный** – «изначальный»



# Есть ли родственная связь между словами:

- **ВАСИЛЕК и ВАСИЛИЙ?**



- **РОМАШКА и РОМАН?**



- Оба слова происходят от одного корня «василиос» (греч.) царский.
- От латинского «romanum» римский.

# Связаны ли между собой слова:

- **НЕВЕСТА**



- **НЕВЕЖДА**

- **НЕВЕЖА**

- **ВЕДЬМА?**



Эти слова –  
этимологические  
родственники.

У них один корень ВЕД  
со значением «знать».

Невеста –  
«неизвестная»,  
«неведомая».

Невежда, невежа –  
«незнающие».

Ведьма – «знающая»,  
«ведающая»

# Название какого фрукта образовано от названия местности?



**апельсин**



**яблоко**



**абрикос**

- **От названия местности образовано слово *апельсин*– «китайское яблоко», от названия государства Китай**

# Врач от слова «врать»?

- **ВРАЧ** образовано с помощью суффикса **ЧЬ** от **врати** (врать), которое имело значение **«говорить»**.
- Слово **ВРАЧ** первоначально обозначало того, кто **ЗАГОВАРИВАЕТ**.



# Слова ВОЛ и ВОЛК – этимологические родственники?

- Вол – «бык для сельскохозяйственных работ» от слова «вель» («большой») – *великий, вельможа.*
- Волк имеет тот же корень, что и *волоку, волочить (тащу, тащить)* **ВОЛК** – «таскающий» домашний скот.



# Являются ли этимологически родственными слова: **лев, леопард, хамелеон?**

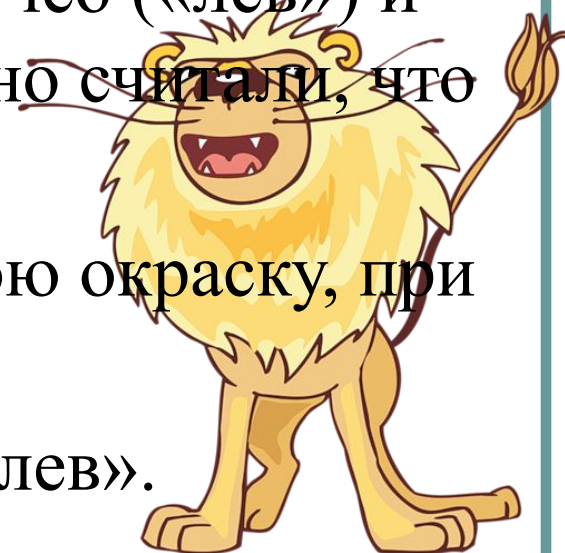
**Леопард** – крупное хищное животное семейства кошачьих с пятнистой шерстью.

Слово это образовано сложением лат. *leo* («лев») и *pardus* («тигр»). Наши предки ошибочно считали, что леопард – сын льва и тигрицы.

**Хамелеон** – ящерица, меняющая свою окраску, при изменениях в окружающей среде.

Слово буквально означает «земляной лев».

Таким образом, проверочным для слов хамелеон, леопард будет слово **лев**.



# Приметы заимствований из старославянского языка:

А Б В Г Д

- неполногласные сочетания -ра, -ла, -ре, -ле: (гражданин, хлад, злато, плен);
- наличие -ра, -ла в начале слова: (работа, ладья);
- сочетания жд: (одежда, невежда, надежда);
- наличие буквы щ в корне : (освещение);
- суффиксы -ущ-, -ющ-, -ащ-, -ящ-;
- суффиксы: -ыня (-ынь), -тай, -ств: (богиня, гордыня, рождество, глашатай)



# Приметы заимствований из греческого языка

π	Ω
Ψ	ψ
Θ	τ

- **конечные –ик,-ос,-ис: график, эпос, термос, пафос, тезис;**
- **сочетание –мп, -пс: лампа, олимпиада, Психея, Терпсихора.**





# Приметы заимствований из латинского языка

- **конечное –ус, -ум, -ция(-ций): синус, аквариум, революция.**



# Приметы заимствований из французского языка

- **конечное -анс: аванс, романс, сеанс,**
- **конечное -аж/-яж: вираж, гараж, мираж;**
- **сочетания -уа-, -уэ- в середине слова: вуаль, пуанты, гуашь, дуэль, силуэт,**



# Приметы заимствований из английского языка

- буквосочетание ДЖ: джемпер, джентльмен, бюджет, имидж;
- конечное –ер, -инг: лайнер, свитер, митинг; рейтинг.

# Приметы заимствований из немецкого языка

- сочетание шт, шн, шл: «штаб» «шнапс», «шлягер».



# Приметы заимствований из ТЮРКСКИХ ЯЗЫКОВ

- **слоговой сингармонизм:  
базар, карандаш, караван**



**барабан**

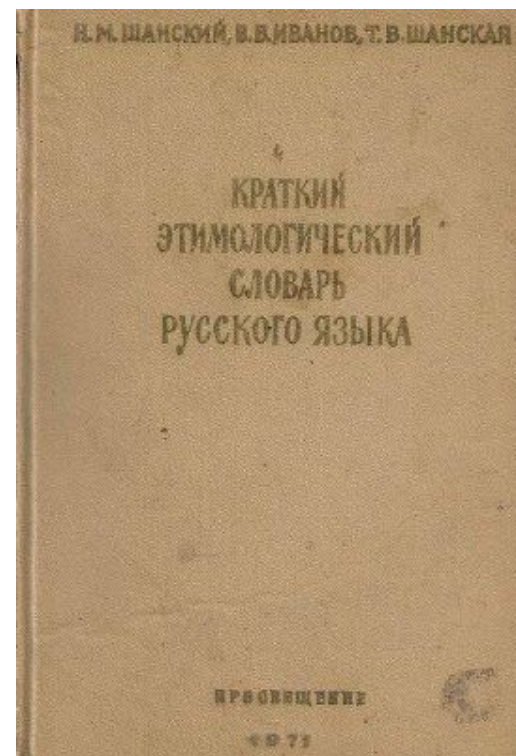
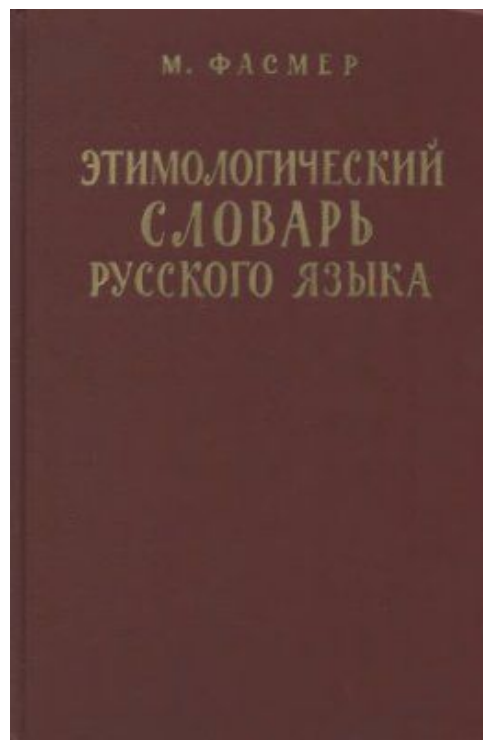


**сундук**



**сарафан**

# Этимологические словари –



**В соседстве дальних слов я нахожу родство,  
мне нравится сблизать их смысл и расстоянья.**

**В.Рождественский**

# Литература

- Русский язык и литература для школьников: Научно-популярный журнал для старшеклассников «Школьная пресса». – М., 2006
- Школьный этимологический словарь русского языка. Происхождение слов. — М.: Дрофа Н. М. Шанский, Т. А. Боброва 2004
- Этимологический словарь русского языка. М.: Русский язык от А до Я. Издательство <ЮНВЕС> Москва 2003
- <http://www.gramota.ru/>
- <http://bukvica.ucoz.ru/>