



План:

**Сергей Александрович
Есенин
(1895 –1925)**

- село Константиново
Рязанской губернии
- семья крестьянина
- с 9 лет – первые стихи
- тема Родины, природы
- певец русской природы.



Научимся:

- **определять главного героя в стихотворении;**
- **находить в тексте образные средства-сравнения;**
- **определять настроение автора в художественном произведении при прослушивании и чтении текста.**

**Пороша –
слой свежего, только что
выпавшего снега.**



Рассказчик- герой.

«Еду. Тихо.»



«Слышны звоны...»



РГ

«Только серые вороны Расшумелись на лугу.»



РГ

«Заколдован невидимкой, Дремлет лес под сказку сна.»



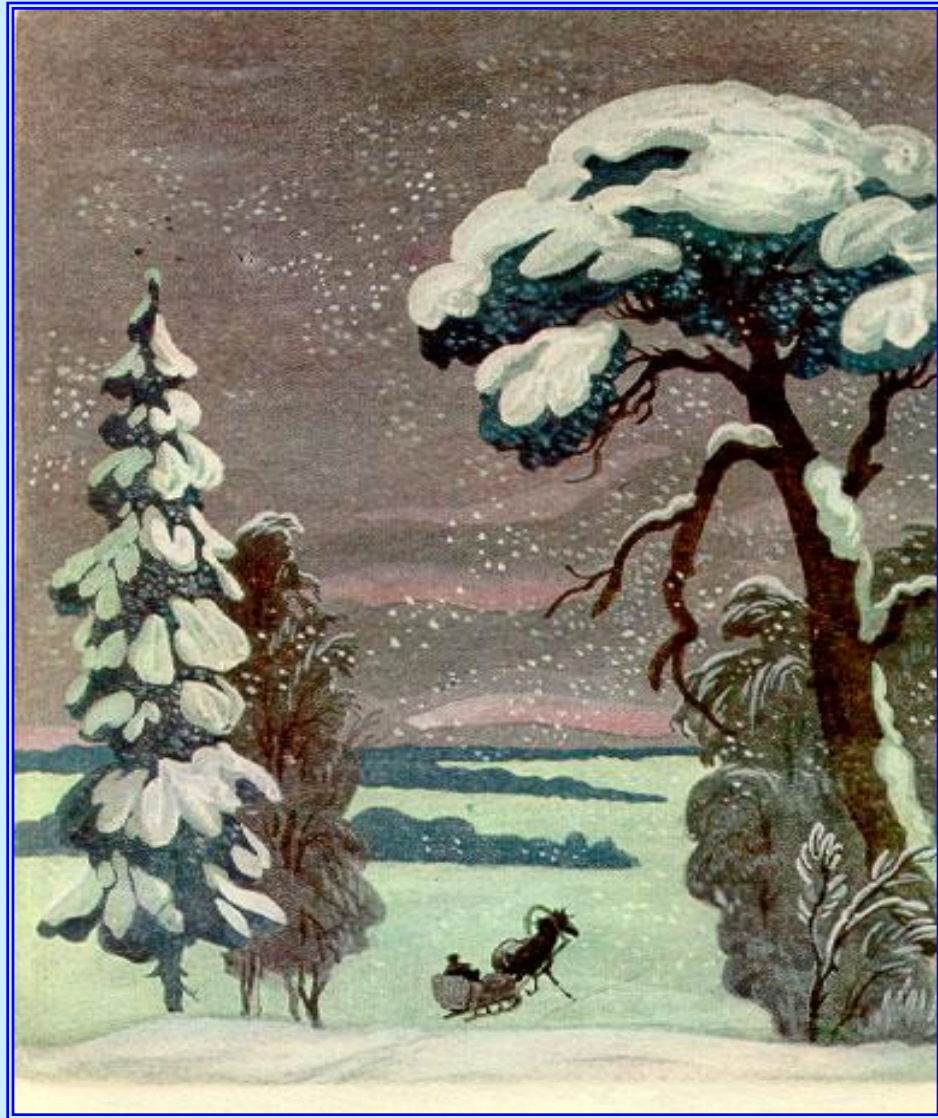
«Словно белою косынкой Повязалась сосна.»



**«А под самою макушкой
Долбит дятел на суку.»**



«Скачет конь,



простору много.»

«Бесконечная дорога Убегает лентой вдаль.»



**К
Л
А
С
Т
Е
Р**

**РАССКАЗЧИК
(КТО?,
КАКОЙ?)**

**НАСТРОЕНИЕ
РАССКАЗЧИКА**



ТЕКСТ

**ТОЧКА
ЗРЕНИЯ
АВТОРА**

**ТОЧКА
ЗРЕНИЯ
ЧИТАТЕЛЯ**

Удачи,
друзья!

