

МБОУ «Сорокинская СОШ»

**Литературный турнир по
произведению
И.С.Тургенева «Муму» в 5 классе
мастер-класс**

**Учитель
литературы
Шишкина Раиса
Ивановна**



1 тур

Даты

Перед вами
следующие даты:

- 1) 1818 г.
- 2) 1852 г.
- 3) 1860 г.
- 4) 1850 г.
- 5) 1813 г.
- 6) 1834 г.

Когда была написана повесть
С.Тургенева «Муму»?



2 тур

Населенные пункты

- 1) Петербург
- 2) Москва
- 3) Киев
- 4) Дальняя деревня
- 5) Спасское – Лутовиново
- 6) Нижний Новгород

Где происходит действие повести «Муму»?



3 тур

Женские персонажи повести

- 1) Татьяна
- 2) Варвара Петровна
- 3) Устинья Фёдоровна
- 4) Барыня
- 5) Любовь Любимовна
- 6) Дарья Тихоновна

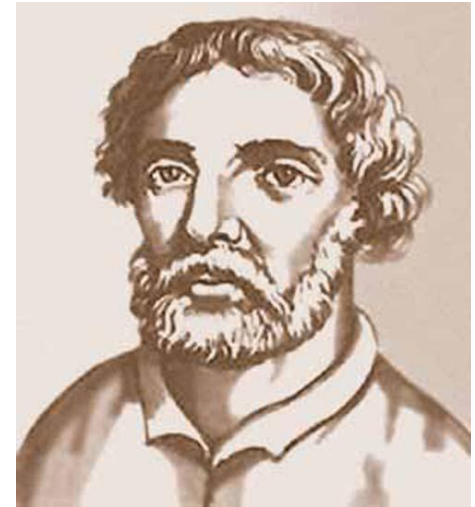
О ком говорит
в тексте?



4 тур

Мужские персонажи повести

- 1) Капитон
- 2) Степан
- 3) Харитон
- 4) Андрей Немой
- 5) Гаврила Андреевич
- 6) Герасим



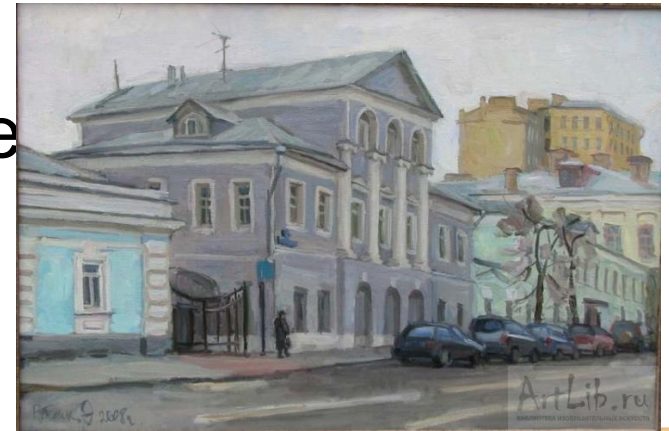
О ком говорится в
тексте?



5 тур Жилища

- 1) Каморка
- 2) Комната во флигеле
- 3) Избушка
- 4) Чуланчик
- 5) Серый дом с белыми колоннами
- 6) Барские покои

Где обитал Герасим?



6 тур Подарки

- 1) Целковый
- 2) Бумажный платок
- 3) Сарафан
- 4) Гривенник
- 5) Пряничный петушок
- 6) Кафтан

Что подарил Герасим Татьяне



Финальная игра. Вопросы

- 1) Где Герасим впервые повстречался с Муму?
 - а) На дороге.
 - б) В кустах.
 - в) В тине у самого берега.
- 2) Какого возраста была собачка, найденная Герасимом?
 - а) 1 месяц.
 - б) 3 недели.
 - в) Полгода.
- 3) Какой породы была Муму?
 - а) Спаниель.
 - б) Дворняжка.
 - в) Испанская порода.




Дать характеристику Герасима как человека (т.е. перечислить черты его характера)

- Преданный
- Справедливый
- Сильный
- Верный
- Исполнительный
- Заботливый
- Честный
- Внимательный
- Умеет постоять за других
- Трезвый
- Нелюдимый





- Чем закончилась повесть «Муму»?



- Мог ли Герасим простить барыне её утончённую жестокость?





спасибо!