



Басни И.А. Крылова

К уроку литературы

*Составитель: Быстрякова Н.А.,
учитель русского языка и литературы*

Басня- небольшое
произведение с нравоучи-
тельным содержанием.

Басня- древний литератур-
ный жанр.

Главные герои- животные.

В басне высмеиваются
плохие качества харак-
тера- жадность, глупость,
упрямство, злость,
зависть.

Форма басни- стихи,
проза.

Иван Андреевич Крылов **(1769-1844).**

Родился в бедной семье ,
в Москве, второго февраля .

Много читал. С десяти лет
начал работать писцом.

В одиннадцать лет написал
первую басню.

Всего написал более двухсот
(200) басен.

1. Делится на **2** части: основное повествование и мораль (нравоучительный вывод),

2. Аллегория (иносказание; изображение предмета, за которым скрывается другой предмет или человек)

3. Олицетворение (о неодушевленных предметах говорится, как об одушевлённых)

4. Персонажи (герои) – животные

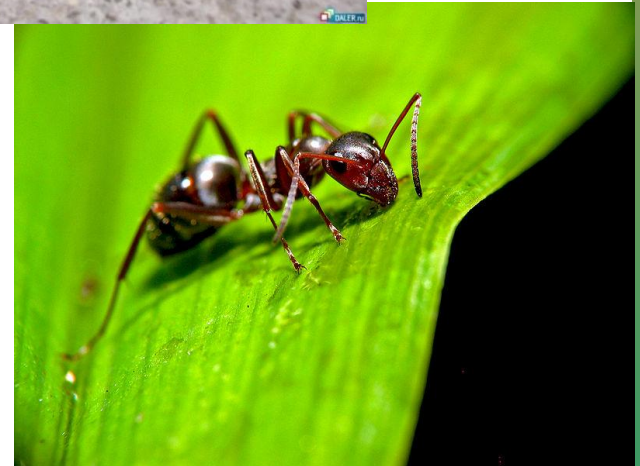
5. Диалог (разговор двух или более героев)

Басня «Стрекоза и муравей»

Мораль басни:

А) Сделал дело- гуляй смело;

Б) Лето пролежишь- зимой с сумой
побежишь.





**Песни,
резвость
всякий час...**

**Ты всё пела? Это дело:
Так поди же попляши!**



Лисица олицетворяет лесть,
хитрость.

Волк- жадность.

Муравей- трудолюбие.

Стрекоза- лень, безделье.

Домашнее задание.

Выучить что такое басня, мораль, что олицетворяет лисица, волк, муравей и стрекоза.

Нарисовать иллюстрацию к басне.