





# Симеиз Скала Дива





# Ак - Кая





# Кара - Даг













# Ласточкино гнездо





# Судак





# Евпатория





# Эски - Кермен





# Новый Свет Мыс Канчик



















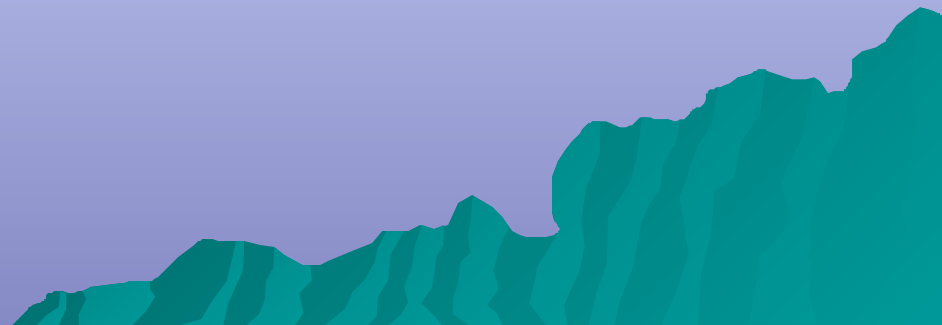






**Евпатория** – город, в котором  
соединились прекрасным образом  
жаркое солнце, тёплое море,  
песчаные пляжи.

Из чего вырастает любовь ко  
всему, что умещается в слове  
Родина?





## Цели урока:

- ◆ познакомиться со строением СПП с придаточными определительными;
- ◆ формировать умение распознавать этот вид сложных предложений;
- ◆ расставлять знаки препинания;
- ◆ воспитывать любовь к родному краю.



## Вопросы к параграфу:

- ◆ - На какие вопросы отвечают придаточные определительные предложения?
- ◆ - К чему в главной части относятся?
- ◆ - Каковы значения придаточных определительных предложений?
- ◆ - Есть ли в предложениях с придаточными определительными указательные слова?
- ◆ - В чём особенность местоименно-определительных придаточных?
- ◆ - Как ставятся знаки препинания в СПП с придаточными определительными?
- ◆ - Какое место по отношению к главной части занимают придаточные предложения?







# САМОСТОЯТЕЛЬНАЯ РАБОТА

В том месте, где лежала деревня Форос, приблизился медведь к крымскому берегу.

Крым на карте похож на сердце, которое восхищается бесконечной красотой природы.

Каждый, кто побывал в Крыму, уносит с собой после расставания с ним сожаление и легкую печаль.

Евпатория – единственный город в Крыму, что сохранил планировку средневековой восточной крепости.

Балаклава – городок, чья судьба тесно связана с историей Херсонеса.

Алушта напоминает древний театр, где на арене живут люди, за которыми с олимпийским спокойствием наблюдают боги.



## Вопросы к параграфу:

- ◆ - На какие вопросы отвечают придаточные определительные предложения?
- ◆ - К чему в главной части относятся?
- ◆ - Каковы значения придаточных определительных предложений?
- ◆ - Есть ли в предложениях с придаточными определительными указательные слова?
- ◆ - В чём особенность местоименно-определительных придаточных?
- ◆ - Как ставятся знаки препинания в СПП с придаточными определительными?
- ◆ - Какое место по отношению к главной части занимают придаточные предложения?





































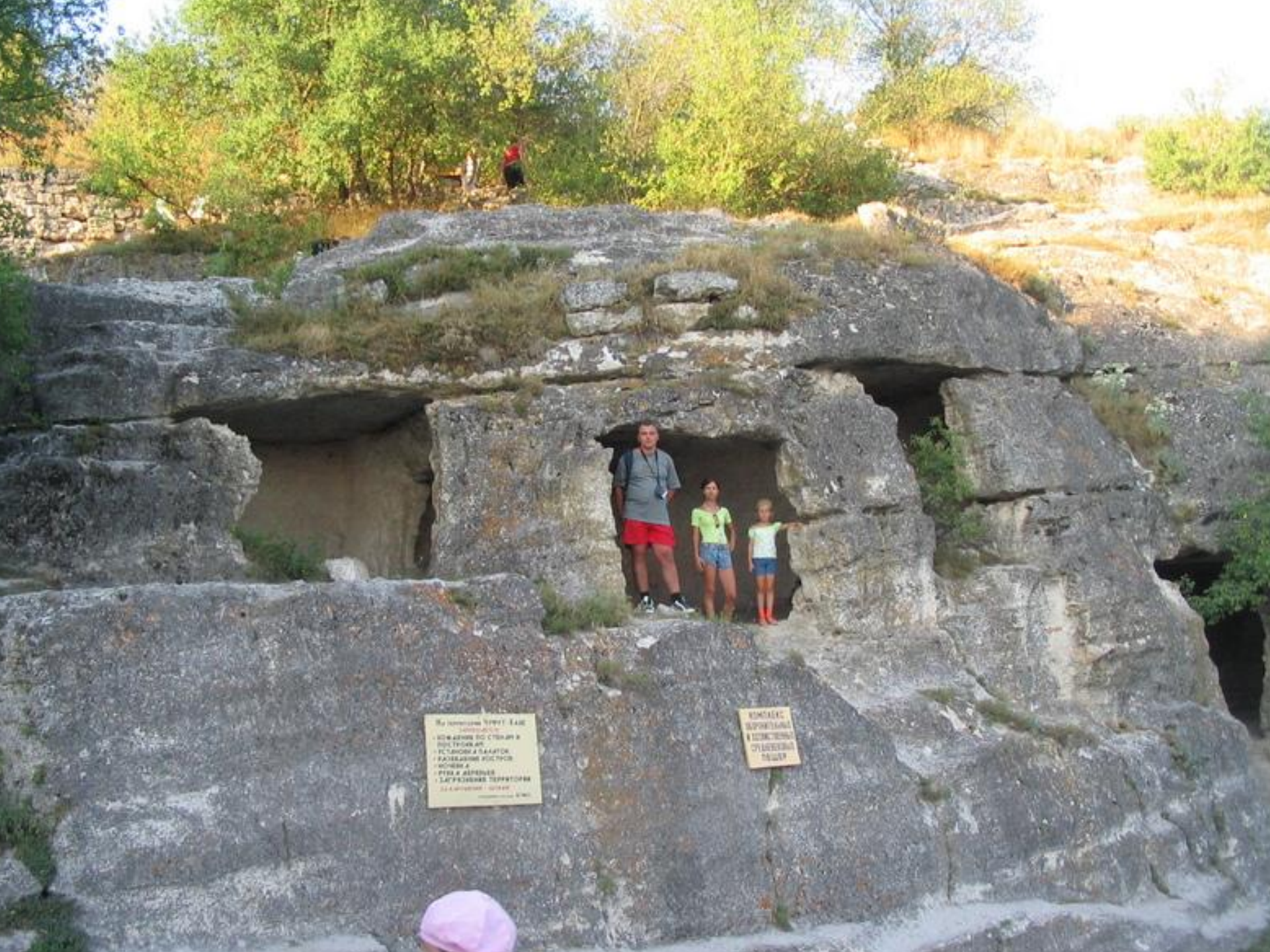












На территории памятника  
запрещается:  
- разжигать костры и  
дымить пачками,  
- выключать фонари,  
- пользоваться мобильной  
телефонией,  
- пить и есть,  
- захватывать территории.  
С.А. Мухоморов, 2014 г.

КОМПАКС  
ДОПУЩАЮТСЯ  
И ЗАПРЕЩАЮТСЯ  
ПРЕДСТАВЛЯЮТ  
ПОДРОБ















































































