

*Государственное учреждение образования
«Средняя школа №11 г.Гомеля»*



***ПРОВЕРЯЕМЫЕ БЕЗУДАРНЫЕ ГЛАСНЫЕ
В ПАДЕЖНЫХ ОКОНЧАНИЯХ ИМЁН
СУЩЕСТВИТЕЛЬНЫХ***

*Учитель русского языка
и литературы
Беридзе Елена Алексеевна*





Какая группа слов относится к

I склонению?

✓ 1)яблоко, лимон, помидор

2)слива, дядя, земля

Какая группа слов относится ко

II склонению?

✓ 1)окно, автомобиль, товарищ

2)зима, весна, печь

Какая группа слов относится к

III склонению?

✓ 1)морковь, степь, дочь

2)снегирь, дождь, пенёк

Запомните!

Падежи \	1 СКЛ.	2 СКЛ.	3 СКЛ.	на -ИЯ	на -ИЙ	на -ИЕ
Р.п.	И		И	И		
Д.п.	Е		И	И		
П.п.	Е	Е	И	И	И	И

ТРИ СКЛОНЕНИЯ ИМЕН СУЩЕСТВИТЕЛЬНЫХ

1-е склонение	2-е склонение	3-е склонение
<p>Существительные ж.р. и м.р. - а, - я</p> <p>дядя папа поляна земля</p>	<p>Существительные м.р. <input type="checkbox"/> и с.р. - е, - о</p> <p>конь<input type="checkbox"/> дом<input type="checkbox"/> солнце утро</p>	<p>Существительные ж.р. <input type="checkbox"/> (с ь на конце)</p> <p>мышь<input type="checkbox"/> ночь<input type="checkbox"/> сирень<input type="checkbox"/> мать<input type="checkbox"/></p>

Падежи имен существительных

В русском языке шесть падежей, каждый из которых имеет своё значение и отвечает на определенные вопросы.

1. Именительный

Кто? Что?

2. Родительный

Кого? Чего?

3. Дательный

Кому? Чему?

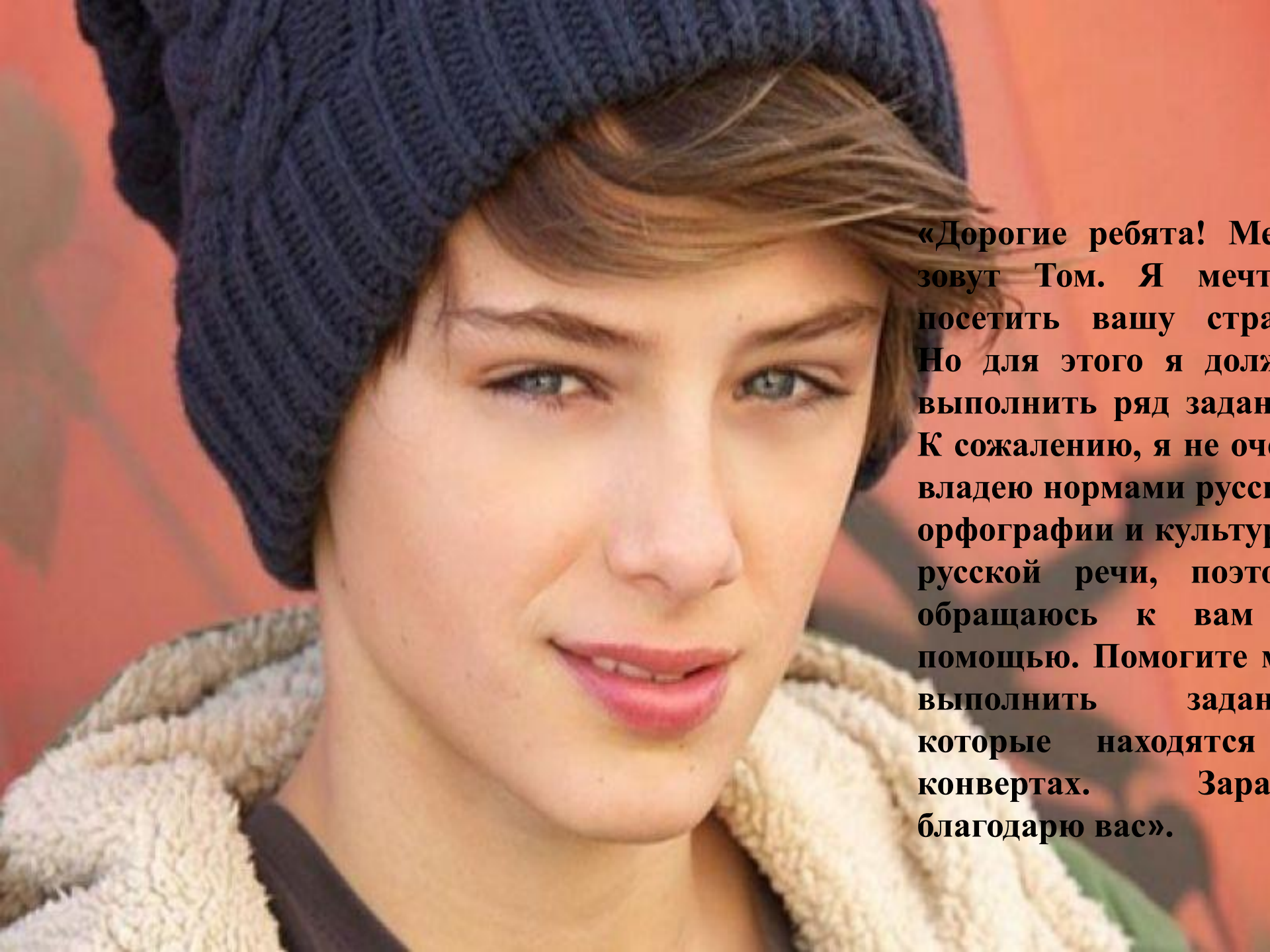
4. Винительный

Кого? Что?

5. Творительный

Кем? Чем?





«Дорогие ребята! Меня зовут Том. Я мечтаю посетить вашу страну. Но для этого я должен выполнить ряд заданий. К сожалению, я не очень владею нормами русской орфографии и культурой русской речи, поэтому обращаюсь к вам за помощью. Помогите мне выполнить задания, которые находятся в конвертах. Заранее благодарю вас».

ВСТАВЬТЕ ПРОПУЩЕННЫЕ БУКВЫ В ОКОНЧАНИЯХ ИМЕН СУЩЕСТВИТЕЛЬНЫХ



- Встретить в гóрод ,
- увидетъ на плóщад ,
- думать о родной земл ,
- светить лучом в окн ,
- сидеть в бесéдк ,
- играть на площадк ,
- вырасти в степ ,
- бежать по дорог .

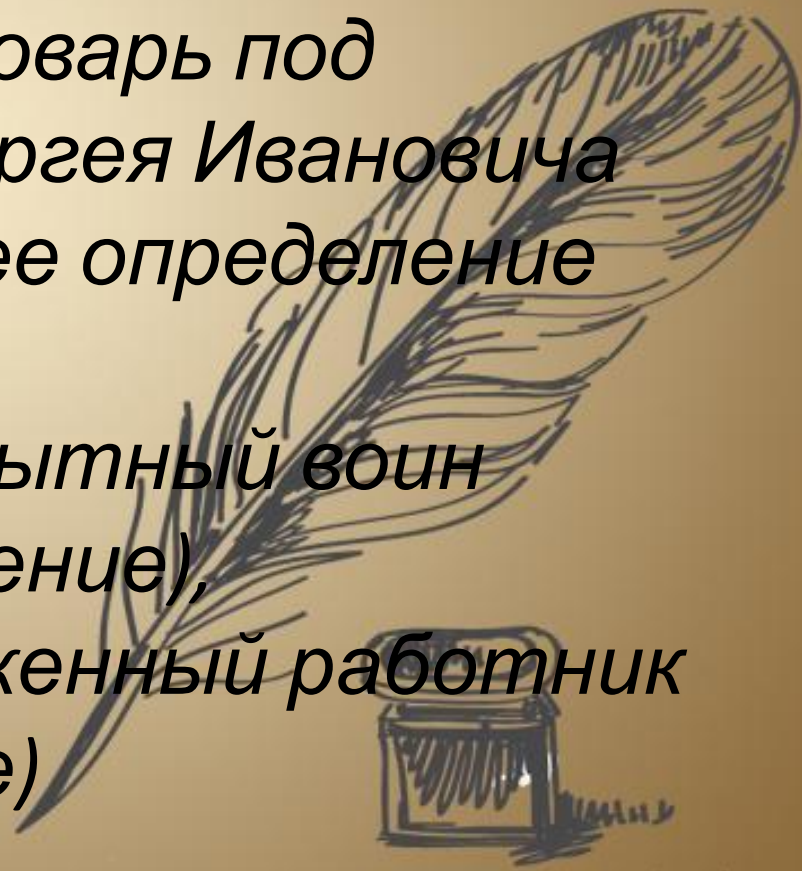


Ветеран

Слово ветеран заимствовано из французского слова, где – *veteran*- восходит к латинскому слову – *veteranus* - от – *vetus*- – «старый». Известный словарь под редакцией академика Сергея Ивановича Ожегова дает следующее определение этого слова:

Ветеран – 1) старый опытный воин
(прямое значение),

2) старый заслуженный работник
(переносное значение)



ПОСЛОВИЦЫ



- Собирай по ягоде .. – наберешь кузовок.
- Без букваря и грамматики .. не учатся и математике
- Капля по капле . и камень точит.
- Книга – к мудрости .. ступенька.



ФИЗКУЛЬТМИНУТКА



– И –

садимся

– Е –

хлопаем

ПОСТАВЬТЕ УДАРЕНИЕ



ДОКУМЕНТ,

ЩАВÉЛЬ,

ДОГОВО́Р,





падеж	ед. ч.	мн. ч.
Им.	щавель	щавели́
Р.	щавеля́	щавеле́й
Д.	щавелю́	щавеля́м
В.	щавель	щавели́
Тв.	щавелём	щавеля́ми
Пр.	щавеле́	щавеля́х



МОЙ ГОМЕЛЬ

Предлагаю вашему вниманию рассказ об истории... и культур... нашего города. Гомель-это второй по величине областной центр в республик.... Он находится в самом центре восточнославянской цивилизации..., где граничат три государства. Впервые Гомель упоминается в Ипатьевской летопис... в 1142 году. Чтобы понять современный Гомель, въезжайте в город с юга. Тихий бере... реки Сож хранит историю города. Столетия назад судоходная р...ка была для ремесленников главным т...рговым путем. Здесь проводились крупные ярмарки. Д...ловая активность давно переместилась с б...р...гов реки на другие территории города. Теперь это место – его душа.

МОЙ ГОМЕЛЬ

Предлагаю вашему вниманию рассказ об истории и культуре нашего города. Гомель - это второй по величине областной центр в республике. Он находится в самом центре восточнославянской цивилизации, где граничат три государства. Впервые Гомель упоминается в Ипатьевской летописи в 1142 году. Чтобы понять современный Гомель, въезжайте в город с юга. Тихий берег реки Сож хранит историю города. Столетия назад судоходная река была для ремесленников главным торговым путем. Здесь проводились крупные ярмарки. Деловая активность давно переместилась с берегов реки на другие территории города. Теперь это место – его душа.

Запомните!

Падежи \	1 СКЛ.	2 СКЛ.	3 СКЛ.	на -ИЯ	на -ИЙ	на -ИЕ
Р.п.	И		И	И		
Д.п.	Е		И	И		
П.п.	Е	Е	И	И	И	И

*Государственное учреждение образования
«Средняя школа №11 г.Гомеля»*



***ПРОВЕРЯЕМЫЕ БЕЗУДАРНЫЕ ГЛАСНЫЕ
В ПАДЕЖНЫХ ОКОНЧАНИЯХ ИМЁН
СУЩЕСТВИТЕЛЬНЫХ***

*Учитель русского языка
и литературы
Беридзе Елена Алексеевна*

