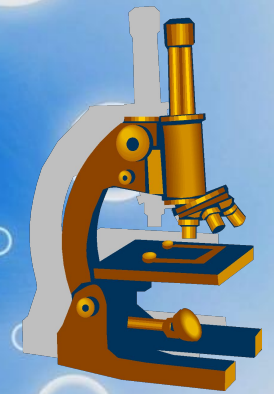


# Значение и употреблен имён существительных в речи.



**Палочка волшебная есть у меня  
друзья.**

**Палочкою этой могу построить я  
Башню, дом и самолёт,  
И огромный пароход!**



**Звонкий, громкий и  
прыгучий  
Улетает аж за тучи  
И на радость детворе  
Звонко скачет во дворе.**



**Будто тазик кверху дном,  
Крепкий панцирь. Кто же в  
нем?**

**Вдоль по берегу без страха  
Шла боги шая**



**Нашумела,  
нагремела  
Все помыла и  
ушла.**



**С ветки на ветку  
Могу я летать.  
Рыженький хвост  
Никому не  
поймать.  
Некогда летом  
В лесу мне играть  
-  
Надо грибы  
Для зимы  
собирать.**



По реке плывёт  
бревно.  
Ох, и злющее оно!  
Тем, кто в речку  
угодил,  
Несёт!

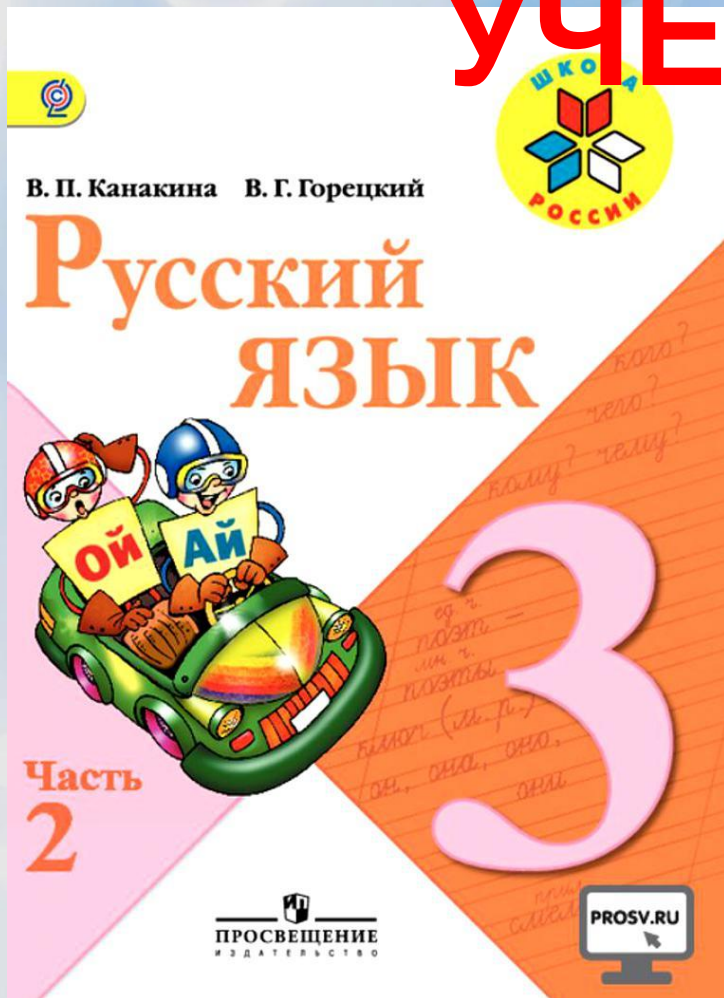


**Что такое имя  
существительное?  
Что могут обозначать  
имена**





# РАБОТА ПО УЧЕБНИКУ



Стр.10  
упр.11

# КОМНАТА



**Имя существительное,  
которое  
в единственном числе  
отвечает**

**на вопрос КТО? или ЧТО?,**



Вынимает он из  
шкафа

Длинноногого  
жирафа,

А из ящика стола -

**НАЙДИТЕ ИМЕНА**  
Длинноухого оспа

**СУЩЕСТВИТЕЛЬНЫЕ.**

**ПОСТАВЬТЕ ИХ В НАЧАЛЬНУЮ  
ФОРМУ.**

# Домашнее задание

Месяц

Предмет	Домашнее задание	Оценки	Подпись учителя
1			
2			
3			
4			
5			
6			
7			

Понедельник

Предмет	Домашнее задание	Оценки	Подпись учителя
1			
2			
3			
4			
5			
6			
7			

Вторник

Предмет	Домашнее задание	Оценки	Подпись учителя
1			
2			
3			
4			
5			
6			
7			

Среда

Для заметок \_\_\_\_\_

Месяц

Предмет	Домашнее задание	Оценки	Подпись учителя
1			
2			
3			
4			
5			
6			
7			

Четверг

Предмет	Домашнее задание	Оценки	Подпись учителя
1			
2			
3			
4			
5			
6			
7			

Пятница

Предмет	Домашнее задание	Оценки	Подпись учителя
1			
2			
3			
4			
5			
6			
7			

Суббота

Подпись классного руководителя \_\_\_\_\_  
Подпись родителей \_\_\_\_\_

Стр.11 упр.14  
Правило  
стр.11

# Урок окончен

