





An aerial photograph of a lush green landscape. In the foreground, a white stone church with a tall spire stands on a grassy hill next to a small pond. A dirt road winds through the fields. In the background, a town is visible, featuring a prominent white church with blue domes. The sky is clear and blue.

**МАТЬ - ЗЕМЛЯ**



**МАТЬ-РОССИЯ**





# Родина-мать



- 1) *Благослови ту женщину, чье имя –Мать.*
- 2) *Храни ее...*
- 3) *Храни ее за нежный голос, что меня ласкает.*
- 4) *Храни за дружеское слово в те дни,  
Когда надежда покидает.*
- 5) *Храни ее заботливые руки,  
Которые, как два крыла,  
От бед оберегают.*
- 6) *Храни за отчий дом, где ее ангелы летают.*
- 7) *Храни за доброту, за радость, за любовь...*
- 8) *Храни ее за все, храни ее...*

# Комплексный анализ текста

1. Определите тему, и идею текста?

**ТЕМА: Любовь к матери. Идея: Призыв беречь маму.**

2. Как бы вы озаглавили это стихотворение?

**Молитва.**

3. Для создания поэтического образа матери автор использует различные средства художественной выразительности.

Выпишите из текста эпитеты.

**Нежный голос, дружеское слово, заботливые руки, отчий дом.**

4. Замените слово высокого стиля ОТЧИЙ из предложения 6 на стилистический нейтральный синоним, и запишите его.

**Родной, родимый.**

5. Какие виды предложений представлены в тексте?



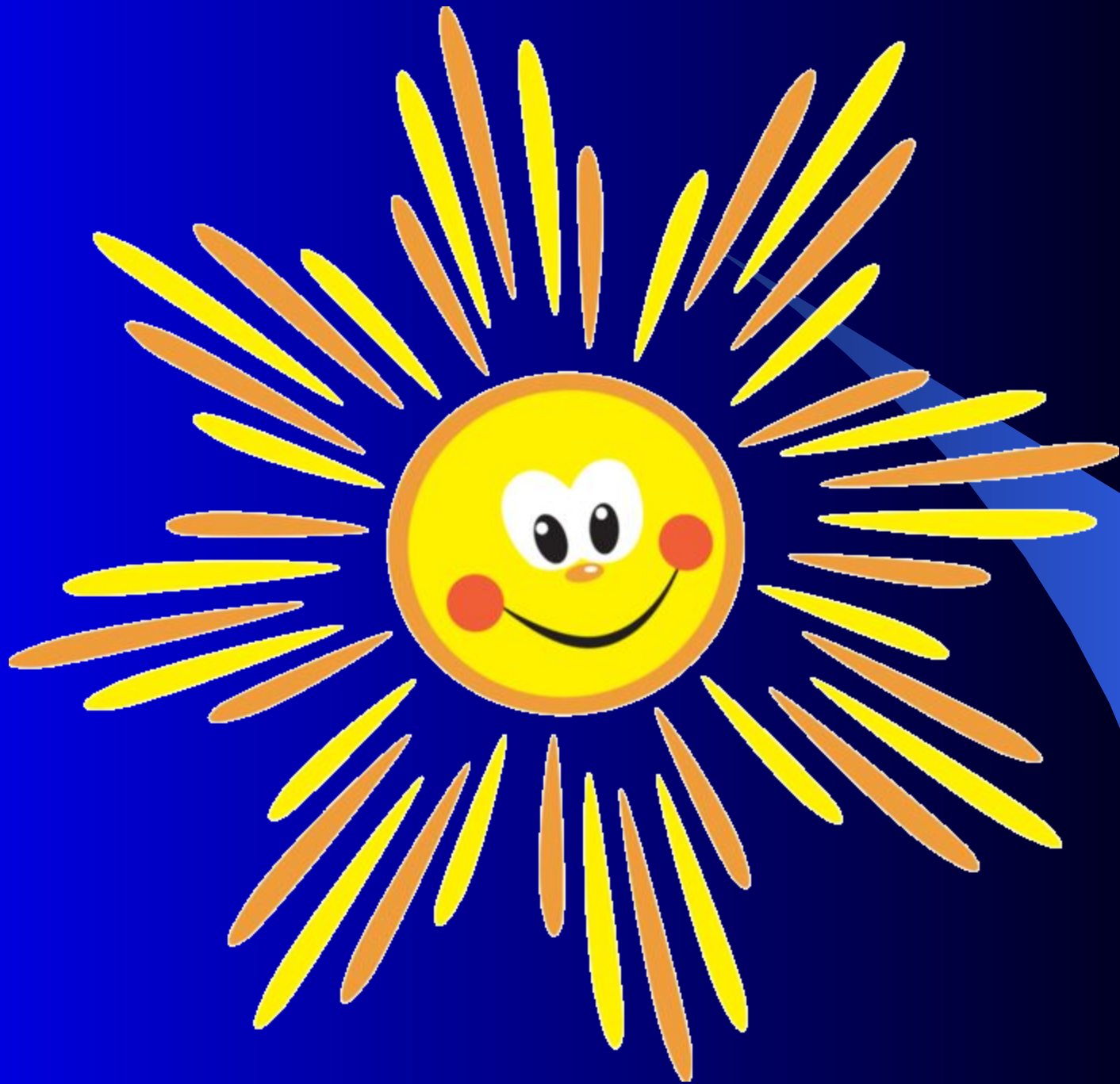
Я залубенеть - это  
руки закостенеет,  
студенатвердет





Я помню твои красные  
руки, которые залубенели  
от студёной воды в  
проруби.







# Проблемный вопрос

Как называются придаточные,  
к которым от главной части  
мы задаем вопрос **КАКОЙ?**

**Тема урока:**

**СЛОЖНОПОДЧИНЕННЫЕ  
ПРЕДЛОЖЕНИЯ С  
ПРИДАТОЧНЫМИ  
ОПРЕДЕЛИТЕЛЬНЫМИ**



# Обозначим цели:

1. Знать признаки...

**СПП с придаточным определительным**

2. Уметь находить...

**СПП с придаточным определительным  
в тексте**

3. Расставлять...

**Знаки препинания в СПП**

исслЕдовать

комментИровать

комментАтор



# Обратимся к словарю:

**ИССЛЕДОВАТЬ**, -дую, -дуешь; -анный; сов. и несов., кого-что.

1. Подвергнуть (-гать) научному изучению. Я. законы природы.
2. Осмотреть (осматривать) для выяснения, изучения чего-н. Я. больного. || сущ. исследование, -я, ср.

**КОММЕНТИРОВАТЬ**, -рую, -руешь; -анный; сов. и несов., что.  
Дать (давать) комментарии, пояснения к чему-н. К. текст. К. события. К. матч. || сов. также прокомментировать, -рую, -руешь; -анный.

**КОММЕНТАТОР**, -а, м.

1. Автор комментария. К. текста.
2. Человек, к-рый комментирует что-н. Спортивный к. || ж. комментаторша, -и (ко 2 знач.; разг.). || прил. комментаторский, -ая, -ое.



# Группа №1

Разберите предложение №1 в тексте

**Благослови ту женщину, чье имя – Мать!**




1. Найти грамматические основы предложения
2. Определить главную и придаточную части
3. Заполните таблицу «Виды придаточных предложений»

Вид придаточного предложения	На какой вопрос отвечает?	К чему относится?	Место придаточного	Чем соединяется ПП?
Определи-тельное	<b>какую?</b>	<b>женщину</b>	<b>после опред. слова</b>	<b>чьё</b>

# Группа №2

Разберите предложение №3 в тексте

Храни её за нежный голос, что меня ласкает.



1. Найти грамматические основы предложения
2. Определить главную и придаточную части
3. Заполните таблицу «Виды придаточных предложений»


Вид придаточного предложения	На какой вопрос отвечает?	К чему относится?	Место придаточного	Чем соединяется ПП?
Определи-тельное	<b>какой?</b>	<b>голос</b>	<b>после опред. слова</b>	<b>что</b>



# Группа №3

Разберите предложение №4 в тексте

Храни ее за дружеское слово в те дни,  
когда надежда покидает.



1. Найти грамматические основы предложения
2. Определить главную и придаточную части
3. Заполните таблицу «Виды придаточных предложений»

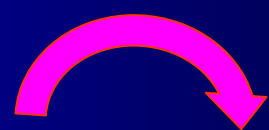
Вид придаточного предложения	На какой вопрос отвечает?	К чему относится?	Место придаточного	Чем соединяется ПП?
Определительное	<b>какие?</b>	<b>дни</b>	<b>после опред. слова</b>	<b>когда</b>

# Выводы:

1. Придаточные определительные обозначают **признак предмета, названного в главном предложении.**
2. Отвечают на вопрос ***какой?***
3. Относятся **к одному слову в главном предложении** - к имени существительному (иногда к словосочетанию "существительное + указательное слово");
4. Присоединяются **союзными словами: кто, что, чей, какой, который, где, куда, откуда, когда.** При этом в главном предложении часто встречаются **указательные слова: тот (та, то, те), такой, всякий, каждый, любой** и др.







*1. Мама — первое слово, которое произносит человек... (З. Вознесенская)*

*2. Сердце матери - это бездна, в глубине которой всегда найдется прощение.  
(О. Бальзак)*

*3. Восславим женщину – Мать чья любовь не знает преград... (М. Горький)*

# Цели

1. Знать признаки...

**СПП с придаточным определительным**

2. Уметь находить...

**СПП с придаточным определительным  
в тексте**

3. Расставлять...

**Знаки препинания в СПП**

# Домашнее задание

- 1. Написать мини-сочинение про маму, используя СПП с придаточными определительными.*
- 2. Выполнить 107 упражнение (письменно).*



# Самооценка

- От 10 до 13 баллов «5»
- От 7 до 9 баллов «4»
- От 4 до 6 баллов «3»

СПАСИБО ЗА  
УРОК!