

**Контрольная
работа по теме
«Причастие
и
деепричастие»
6 класс**

Подготовила:

учитель русского языка и
литературы

ГОКУ «Санаторная школа-интернат
№4»

г. Усолье-Сибирское

Чепайтене О.П.

«Алёнушка» - одна из самых известных картин
великого
русского художника [Виктора
Васнецова](#) (1848-1926).

Картина была написана в 1881 году.
В настоящее время представлена в Государственной
Третьяковской галерее.

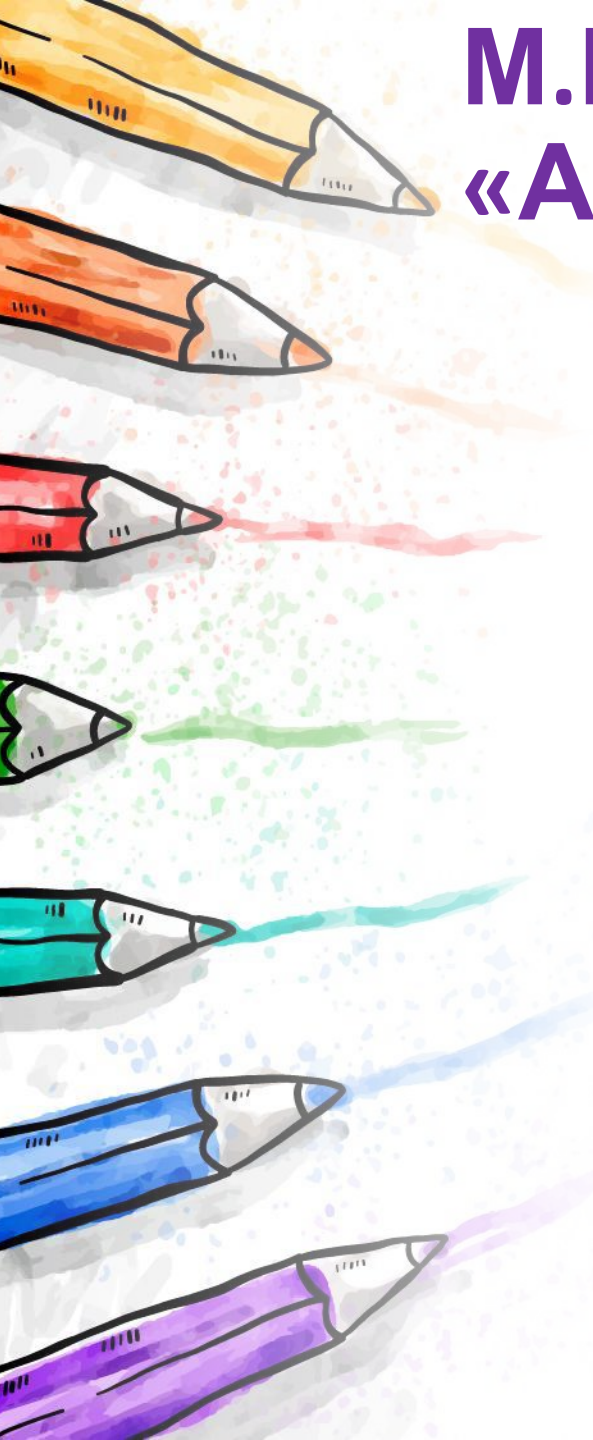




История создания картины


- Картина вошла в цикл сказочных произведений Васнецова. При создании данной работы великий русский живописец взял за основу сюжет сказки «О сестрице Алёнушке и братце Иванушке».
- «Алёнушку» Васнецов начал писать в 1880 году и закончил в 1881 году.
- Пейзаж картины он рисовал на берегу Вори в Абрамцеве, у пруда в Ахтырке, а на образ Алёнушки его вдохновила случайно увиденная девушка.
- Вот как рассказал о пришедшем вдохновении сам Виктор Васнецов: «Алёнушка» как будто давно жила в моей голове, но реально я увидел её в Ахтырке, когда встретил одну простоволосую девушку, поразившую моё воображение. Столько тоски, одиночества и чисто русской печали было в её глазах... Каким-то особым русским духом веяло от неё.
- Интересно, что изначально картина называлась по другому - «Дурочка Алёнушка». В XIX веке термином «дурочка» называли сирот.
- После того как работа над картиной была закончена, Васнецов представил её на Передвижной выставке, где она пользовалась огромным вниманием, а один из критиков Игорь Эммануилович Грабарь (1871-1960) даже назвал данное произведение одной из лучших картин русской школы.

М.В.Васнецов «Алёнушка»





Выполните
задания.

A vertical illustration on the left side of the page shows several colored pencils (yellow, orange, red, green, blue, purple) pointing downwards. The pencils are drawn in a simple, sketchy style with some watercolor-like shading.

Задание 1. Спишите текст, заменяя один из глаголов в предложении причастием или деепричастием. Графически выделите причастные и деепричастные обороты. Выпишите причастия и деепричастия, укажите их постоянные морфологические признаки.

Картина М.В.Васнецова «Алёнушка» производит грустное впечатление, заставляет задуматься о горькой судьбе одинокого человека.

Уронила голову на руки, отрешённо смотрит вдаль бедная девушка. Переживания сжимают сердце, туманят её безрадостный взгляд. Неласково шумят деревья, превратились в плотную стену.

Серое небо навевает тревожные мысли, окутывает холодом. Глубокое озеро тоскливо чернеет, пугает неизвестностью. Золотые листья окружают Алёнушку, напоминают о несбывшихся мечтах.

Кажется, что молчаливая природа чувствует настроение девушки, стремится утешить печальную

красавицу.



Задание 2.

Исправьте ошибки в предложениях:

- А) Глядя вдаль, у неё возникают грустные мысли.
- Б) Думая о прошлом, в её воспоминаниях оживают счастливые дни.
- В) Рассматривая картину, чувствуется отношение художника к одинокой Алёнушке.



Задание 3.

Распространите предложения причастными и деепричастными оборотами:

А) Природа грустит.

Б) Лес окружает Алёнушку.

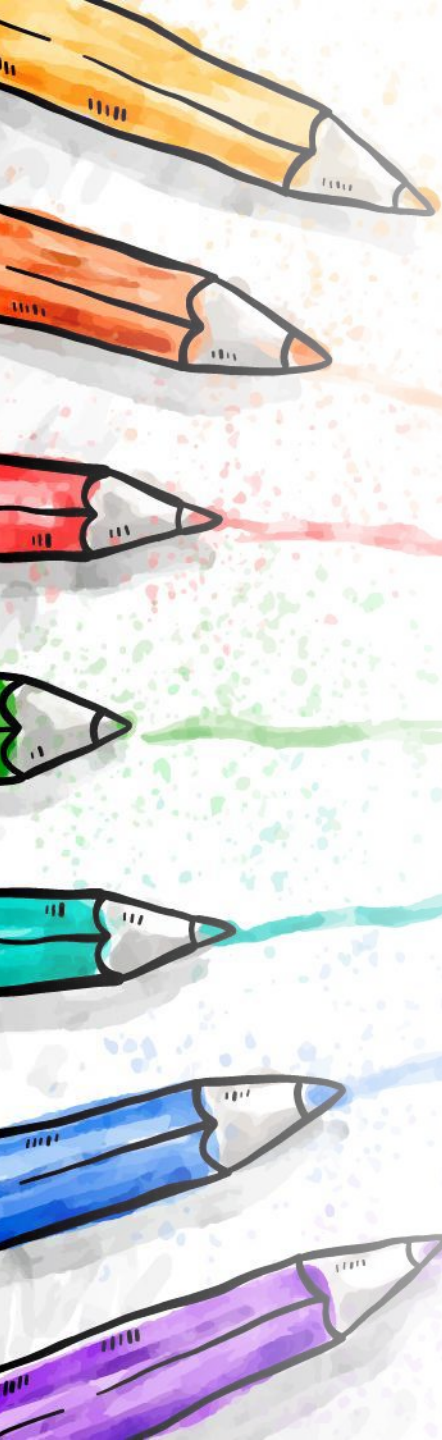
В) Тёмная вода успокаивает.



Задание 4.

Раскройте скобки, укажите лишнее, объясните свой выбор:

- А) (не)видя, (не)веря), (не)доумевая, (не)находя;
- Б) (не)возвратимая пора, совсем (не)стихающая боль, (не)ощущающая холода, (не)верящая в добро.



Задание 5
Какие чувства
вызывает у вас
картина? Почему?
Составьте небольшой
текст.

Использованные интернет- ресурсы:



1

<http://art-assorty.ru/12534-alenushka-vasnecov.html>

2

<http://art-assorty.ru/345-vasnecov.htm>