

Когда слово употребляется в переносном значении



СПЕЦКУРС «ТАЙНА СЛОВА» 6 КЛАСС

**ЯКУНИНА Т.Н., УЧИТЕЛЬ РУССКОГО ЯЗЫКА И
ЛИТЕРАТУРЫ
МБОУ «ЛИЦЕЙ «СИГМА»**

Терминологический диктант



- Лексикология
- Лексика
- Лексическое значение
- Однозначное слово
- Многозначное слово
- Толковый словарь

Выявление проблемы



— Мне не хватает теплоты, -
Она сказала дочке.
Дочь удивилась: — Мерзнешь ты
И в летние денечки?

— Ты не поймешь, еще мала, -
Вздохнула мать устало.
А дочь кричит: — Я поняла! -
И тащит одеяло.

Агния Барто

Правильно ли заполнена таблица?



Слова с прямым значением

- Т..желый ч..модан,
- Твердый грунт
- Свежий хле(б,п)
- Пл..сти венок
- Осл..пительная красота

Слова с переносным значением

- С..ребро волос
- З..лотая пшеница
- Мягкая пох(д,т)а
- Ст..клянный графин
- Х..лодный ветер
- Железный характер

МЕТАФОРА



- - **слово или выражение, которое употребляется в переносном значении на основе сходства двух предметов или явлений по какому-либо признаку. В результате такого переноса создаётся художественный образ.**

Например: костер рябины красной . (С. Есенин)

Основные виды метафор



- - **глагольная** («дышит полдень»)
- - **вещественная** («ярким солнцем в лесу пламенеет костёр»)
- **стёртая, привычная = экс-метафора** («часы идут», «время бежит»)
- - **развёрнутая** («И вот мне приснилось, что сердце моё не болит./ Оно - колокольчик фарфоровый в жёлтом Китае...»)
- **индивидуально-авторская** («пожар сердца», «облако в штанах» - В. Маяковский)
- - **реализованная** («Вот так я сделался собакой» - В. Маяковский)
- - **метафорический эпитет** («грустно-сиротеющая земля»)

Подвиды метафоры



решение -
приним,
слова,
состоящи
другим на
перенесен
смежности
ци
двух
свойств
предметов,
человека
(лица) и
Д. В. Душев
метонимия
может
Синекдоха
связывать
следующие
состоящий
пары
в переносе
понятий.
часть -
ан
целое,
меньшего
вместо
большого,
большого
вместо
меньшего,
носитель
части
свойства
вместо
свойство,
целого
творение
целого
творец
вместо
части.

Ветер спит, все немеет,
только бы уснуть;
Ясный воздух сам
робеет на мороз
вздохнуть. (А.Фет)

Вся изба храпела

Эй, борода !Как
проехать к
Плюшкину ?

Отгадайте метафоры



1) Попугай асфальта. (В. Набоков)

2) По беломраморным щекам
Струились крупные бериллы.

(А. Блок)

3) Какая грусть! Конец аллеи

Опять с утра исчез в пыли,
Опять серебряные змеи
Через дорогу поползли.

(А. Фет)

4) Морозные белые пальмы
На стеклах беззвучно цветут.

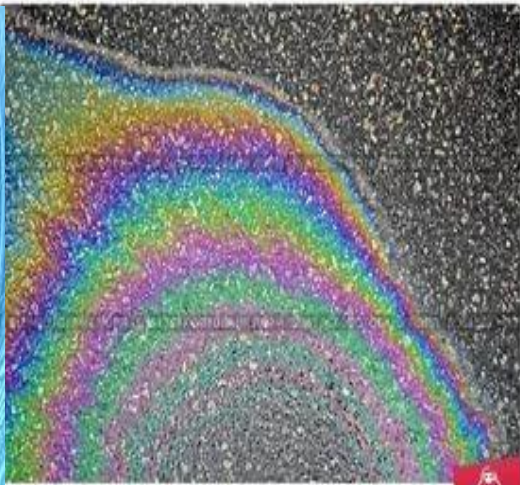
(В. Ходасевич)

5) Улыбнулся угрюмый еж и улыбнулся – то на какой-нибудь час. И долго помнится эта поражающая улыбка.

(И. С. Шмелев)

Что приобретает текст
, когда слова
употребляются в
переносном значении?

Как рождается метафора



Алгоритм сочинения метафоры



- Что? (Выбрать объект.)
- Что делает? (Назвать действие объекта.)
- На что похоже? (Выбрать другой объект, совершающий такое же действие.)
- Где? (Назвать место, где находится объект или где происходит действие объекта.)
- П. 3 + п. 4 = метафора. (Прилагательное из пункта 4 плюс существительное из пункта 3.)

Используя алгоритм , составить метафоры к словам

Дождь , лужа, ветер



● Школа , дневник , портфель

Домашняя работа



- Придумать свои метафоры про окружающие предметы (можно составить небольшой рассказ с метафорами).

Пример рассказа

«Захожу я в домашнюю столовую и вижу, что вулкан на плите уже начинает извергаться. Я погасил прирученный огонь и сел на кухонный трон...»

Источники



- 1) Г.Г.Граник, С.М.Бондаренко. Литература. Учимся понимать художественный текст. Задачник-практикум 8-11классы.-М.:Астрель АСТ, 2001
- 2) Словарь литературных терминов.
<http://enc-dic.com/lit>
- 3) <http://Мир Фантазии>