

*Урок развития речи  
в 5 классе.*



*Подготовка  
к сочинению по картине  
Г.Г. Нисского  
«Февраль. Подмосковье»*

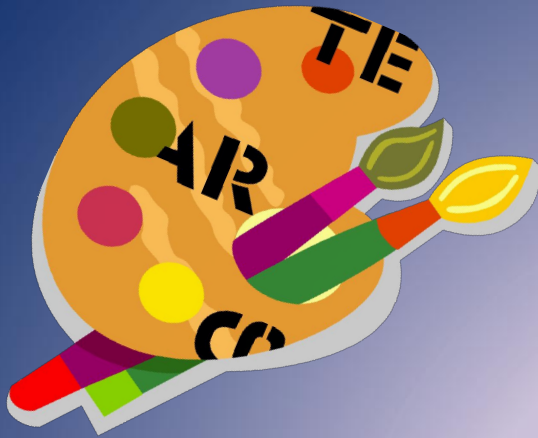


Лукьяненко Галина Алексеевна

# Раскрасьте

свои

чувства



- Как вы считаете, может ли время года влиять на настроение человека? Каким образом?
- -Каким настроением может быть в феврале?
- -Какими бы красками обозначили свое настроение?

*Красота зимней природы не может  
оставить человека равнодушным.*

- На стёклах, сплошь заиндевелых,  
**Февральский** выписал мороз  
Сплетенье трав **молочно-белых**  
И **серебристо-синих** роз.  
Пейзаж тропического лета  
Рисует стужа на окне.  
Зачем ей розы? Видно, это  
Зима тоскует о весне.



• Д. Кедрин



# ФЕВРАЛЬ



*Н. Кнушевицкая*

•

Налетели друг за другом,  
Завели свой хоровод.  
В феврале за вьюгой вьюга,  
В тучах скрылся небосвод.



Ежатся на ветках птички,  
Песенку забыв свою,  
И озябшая синичка  
К теплему летит жилью.



Но уж солнышко сияет  
Танцу снежному вослед  
И на землю посылает  
Будущей весны привет!



Картина И. Э Грабаря  
«Февральская лазурь»

**И стоит береза  
В сонной тишине,  
И горят снежинки  
В золотом огне.**

С. Есенин

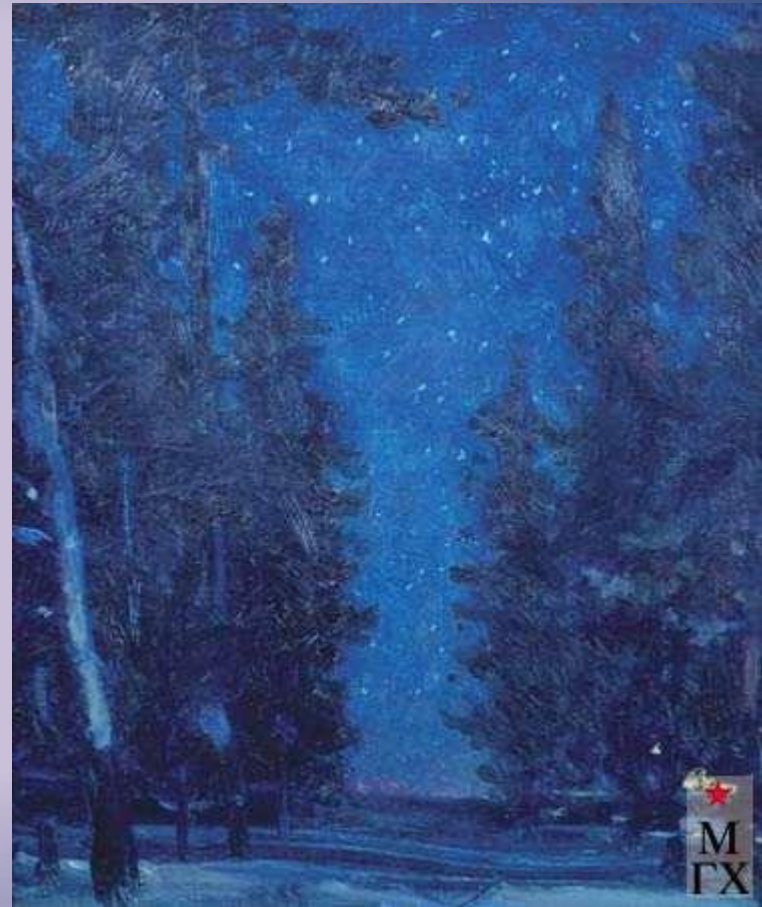
**Нисский**  
**Георгий Григорьевич**  
**(1903–1987)**



# Пейзажи Г.Г.Нисского



«Яблоневый сад»,  
1934



«Зимний вечер»  
1965

# Картины Г.Г.Нисского

**Мост на канале.  
1957**



**Полустанок. 1957**





# «Февраль. Подмосковье». 1957



# А вот как описывает февраль Д.Зуев в книге «Времена года».

Февраль – самая метельная пора зимы. В лесу под холодным огнем яркого, но бессильного солнца висят на ветвях кустов и деревьев снежные шапки. Косой свет лучистого заката румянит снег. От леса падает синеющая тень, и здесь сумеречно гаснет свет на буграх лиловых сугробов. Днем небо поражает голубизной, а к вечеру оно становится густо – фиолетовым.

# План к сочинению



## **I. Вступление:**

1. Что за картина передо мной?
2. Кто автор этой картины?

## **II. Основная часть.**

### **Описание самой картины :**

1. Что изображено в центре картины?
2. Что вы видите на заднем плане?
3. На каком фоне изображены предметы
4. Какой день показал художник?
5. Что прежде всего привлекло ваше внимание?

Почему?

6. Какие цвета использовал художник?

## **III. Заключение:**

1. Какие впечатление у вас возникают?
2. Что художник хотел сказать своим творчеством?

