

ТЕМА УРОКА:

***ПОВТОРЕНИЕ ПО ТЕМЕ
«СИНТАКСИС И
ПУНКТУАЦИЯ»***

**Кто поляны белит
И на стенах пишет мелом,
Шьет пуховые перины,
Разукрасила витрины?**

Зима

*Найти четвертое
лишнее:*

Звонко раздаются,
пушистые снега, завывание
бури,
искрится снег

*Расселите словосочетания в
домики:*

Играть в снежки,
белоснежный снег,
холодное время, любят зиму, лепим
снеговиков, снежная баба, красивые
узоры.



Именные

***Белоснежный снег,
Холодное время,
Снежная баба,
Красивые узоры***

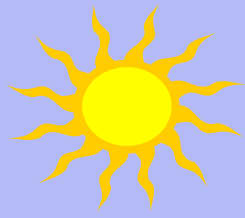
Глагольн ые

***Играть в снежки,
Любят зиму,
Лепим снеговиков***

Электронная физминутка для глаз.

«Посмотри вокруг»





Ребята!

Берегите зрение!



Пришла снежная з..ма. Одела д..ревья серебром зав..лила глубокими сугробами л..са покрыла реки тонким льдом. М..хнула гостя крылом и посыпались на землю пушистые снежинки. Ребята обрадовались бегают см..ются лепят снеговика к..таются на санках. Кричат все Как хорошо! Резвятся дети благодарят зиму за морозец. Даже красногрудые сн..гири радос..но щ..бечут расхваливают зимушку.

Вот и выходит что з..ма лучшее время года!

1. [=, =, =].

2. [= -], и [= -].

3. [- =, =, =, =, =].

4. А: «П!»

5. [], (что...).

1. Укажите сложное предложение (знаки препинания не расставлены):

А) Всю ночь зима вязала кружевные узоры и наряжала деревья.

Б) Ночью ударил мороз и цветы к утру замерзли.

В) Снегири радостно щебечут и расхваливают зимушку.

Г) Зимние лучи солнца греют лицо и руки.

2. Укажите сложное предложение, части которого связаны интонационно:

А) Рванул ветер, и в воздухе закружились снежинки.

Б) В солнечные морозные дни можно увидеть на снегу темные пятна, а с крыш свисают первые сосульки.

В) Утром я увидел, что выпал снег.

Г) С вечера подморозило, лужи покрылись тонким ледком

3. Укажите предложение, в котором грамматическая основа выделена верно:

А) Привлекает снегирей рябина, которую они охотно поедают зимой.

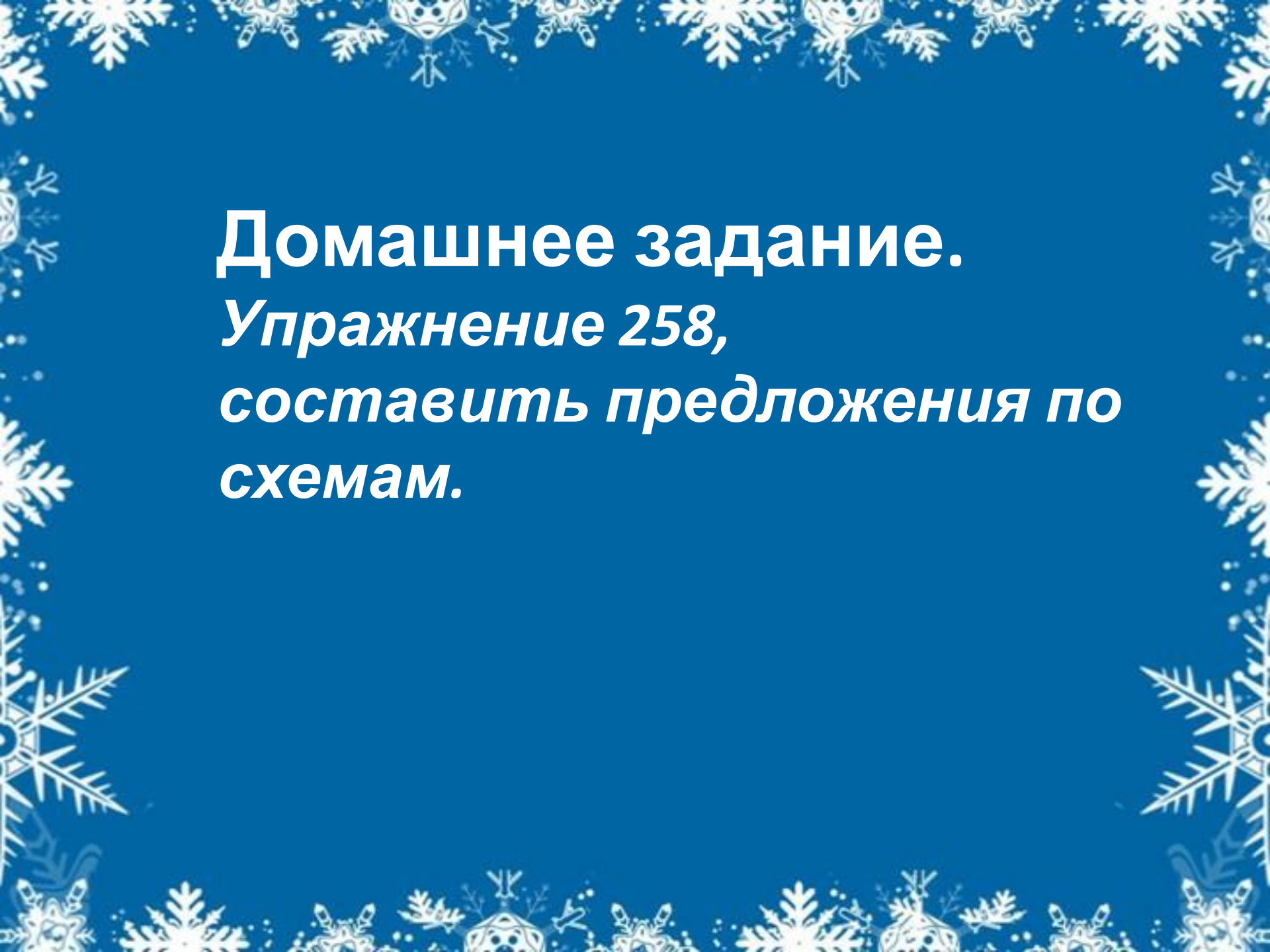
Б) Еще на полях лежит рыхлый снег, но уже кое-где образовались первые проталины.

В) С двух сторон поднялась снежная пыль.

Г) Я пригляделся и увидел, что синичка ловит ртом снежинки

4 Укажите предложение, которое начинается со слов автора (знаки препинания не расставлены):

- А) Пора нам подумать о зиме сказал как-то Наф-Наф.
- Б) Неужели река замерзнет спросил Ваня.
- В) До зимы еще далеко сказал Ниф-Ниф.
- Г) Соседка поинтересовалась а когда у тебя начинаются зимние каникулы?



Домашнее задание.
*Упражнение 258,
составить предложения по
схемам.*