

Спецкурс «Тайна слова» 6 класс



Тема : «В мире профессий»

Якунина Т.Н., учитель русского языка и литературы МБОУ «Лицей «Сигма»

Осмысление эпитафия

Я интересуюсь своим
будущим потому, что
собираюсь провести там всю
свою остальную жизнь.

Чарльз Кеттеринг



работа
занятие
ремесло
специальность
призвание
квалификация

Профессия

Заимств. в XIX в. из франц. яз., где *profession* < лат. *professio*, суф. производного от *profitēri* «говорить публично».

Профессия буквально — «(официальное) объявление (о своей специальности)» > «официальное указание своего занятия». Школьный этимологический словарь русского языка. Происхождение слов. — М.: Дрофа Н. М. Шанский, Т. А. Боброва 2004

любительство

Расшифруйте ребусы



и = е



Н

э

с



1

3000

р = л



2



Т



3

Га

ВИ



4

РЧ

5

Ю



6

6

до

,



7

те

РИ
Р

8



345

9

$\pi = \Delta$



6

6

100

10



6

M

$\text{ж} = \text{p}$



11

aaaa

B

P

12



С С

М
СТ

13

А = С



С

ь П



14

Ч
И

Т



15



У = И



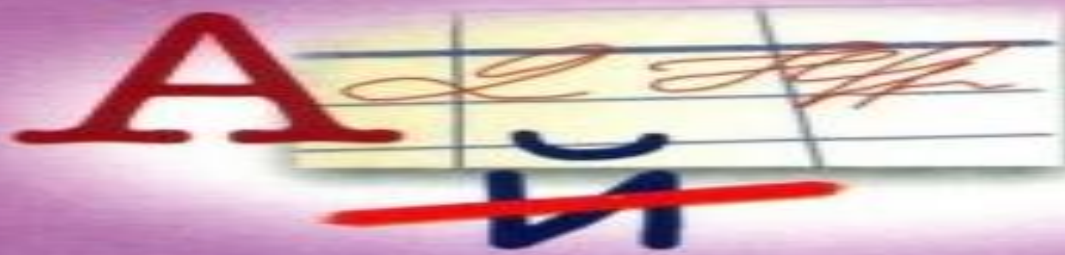
К = М

16

р = л



17



18



19

т = к



20

Проверьте себя!



- 1)тренер,2)зоолог,3)водитель ,4)навигатор,
- 5)врач,6)ювелир, 7)водолаз,8)ветеринар ,
- 9)санитар,10)лингвист,11)гример,12)повар,
- 13)гимнаст,14)скульптор,15)учитель,16)
дипломат;17)психолог,18)адвокат, 19)кулинар,
20)сварщик

Назовите профессию человека, который:



- Вставляет стёкла – ...
- Управляет подъёмным краном - ...
- Управляет экскаватором - ...
- Кладёт кирпичи - ...
- Кроет крышу - ...
- Делает электропроводку - ...
- Красит стены, окна - ...
- Чинит краны - ...

Какие суффиксы являются продуктивными для обозначения лиц по профессии?

От каких профессий произошли эти фамилии?

- Гончаров - ...
- Плотников - ...
- Кузнецов - ...
- Столяров-...

Продолжите этот ряд фамилий

Исторические изменения

Лицедей
актер

Шофер

Заимств. в Советскую эпоху из франц. яз., где *chauffeur* «кочегар».

>1) До появления автомобилей этим словом на железных дорогах называли кочегара, а вовсе не машиниста, который вел состав.

.2) разбойники во Франции, которые жгли подошвы своим жертвам, чтобы узнать, где спрятаны деньги.

Клининг –
менеджер
уборщица

Цирюльник
брадобрей
парикмахер

Мерчендайзер
товаровед

Профессии – пенсионеры



- б

библиотекарь
испытатель
турагент
секретарь
журналист

е
р

почтальон
лифтер
вахтер
шахтер

р

Атлас новых профессий



В сфере биотехнологий в самое ближайшее время (до 2020 года) будут востребованы сити-фермеры.

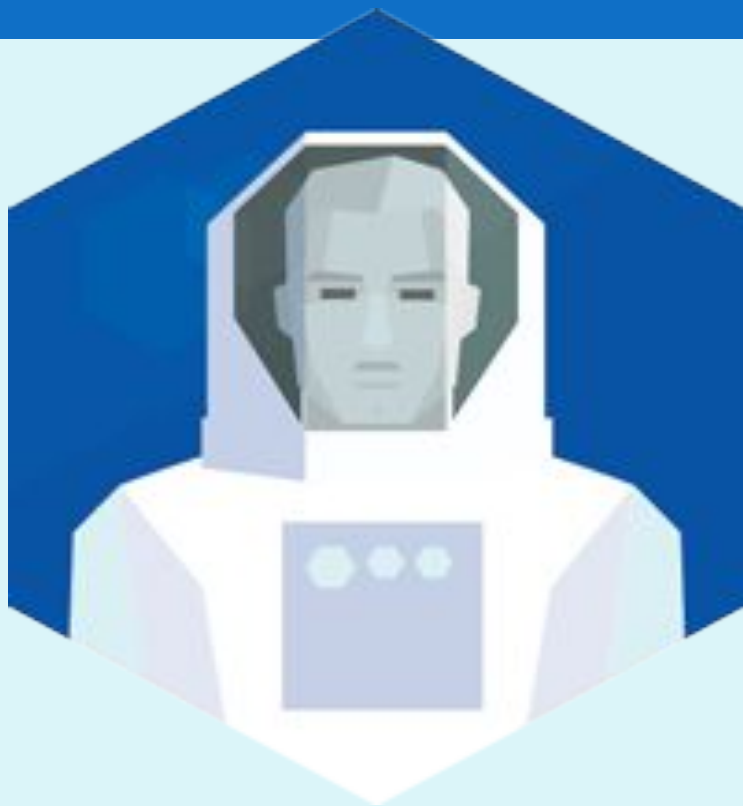
В медицине до 2020 года появятся такие специалисты, как проектант жизни медицинских учреждений и сетевой врач.

Сфера наземного транспорта пополнится строителями «умных дорог». Авиации потребуются проектировщики дирижаблей.

Космическая отрасль и вовсе способна поразить даже самое богатое воображение: по мнению разработчиков Атласа, после 2020 года там будут нужны менеджеры космотуризма, космогеологи, космобиологи и инженеры-космодорожники.

Наряду с хотя бы частично понятными названиями встречаются и абсолютно незнакомые или слабо известные широкой аудитории слова, к примеру, глазир или тьютор. Там же можно найти игромастера, биоэтика.

Инженер- космодорожник



- Профессия появится после 2020 г.
- Специалист, обслуживающий околоземную транспортную сеть и отвечающий за разработку коридоров транспортных потоков (как рейсы на орбиту, так и трансконтинентальные перелеты по баллистическим траекториям) и синхронизацию запусков/пусков на Земле (при росте числа запусков, с учетом многократного увеличения количества объектов, находящихся на орбите).

Сити-фермер



Профессия появится до 2020 г. Специалист по обустройству и обслуживанию агропромышленных хозяйств на крышах и в зданиях небоскребов крупных городов. Вертикальные фермы – автономные и экологичные конструкции, позволяющие выращивать растения и разводить животных в черте города – повестка ближайшего будущего. Первая коммерческая вертикальная ферма появилась в Сингапуре в 2012 году, а в настоящее время создание агробоскребов планируется в Южной Корее, Китае, ОАЭ, США, Франции и других странах.



Игропедагог



- Специалист, который создает образовательные программы на основе игровых методик, выступает игровым персонажем. В школах будет замещать традиционного учителя. В России традиционно существуют развитые традиции игропедагогике в школах. И проникновение игр в школы сейчас в основном ограничено нормативно-правовой базой.

Разработчик киберпротезов и имплантатов

Будет заниматься разработкой функциональных искусственных устройств (киберпротезов) и органов, совместимых с живыми тканями. Эта сфера развивается очень быстро – разрабатываются имплантаты-электростимуляторы для парализованных пациентов, относительно недавно появился биоимплантат, работающий как искусственный глаз, а протезы конечностей выполняют все более сложные функции. При этом если разработкой протезов и имплантатов, скорее всего, будут заниматься отдельные специалисты, то для операций по вживлению будут перепрофилировать хирургов, лоров и



офтальмологов

С какими профессиями связаны фразеологизмы ?



Топорная работа ,без сучка и задоринки, снять стружку, разделать под орех;
Стричь под одну гребенку

Трещать по швам , шито белыми нитками;
Прописать ижицу, всыпать по первое число, от а до я, знать на ять

Ждать у моря погоды, держать нос по ветру , бросить якорь, на всех парусах , полный вперед , плыть по течению , флаг в руки, отдать концы .

Затаить дыхание , позолотить пилюлю , в час по чайной ложке, поставить диагноз



Как называются данные слова? На какие две группы их можно разделить ?

- Аллергия, рентген, верстак, миокард, бетон, астма, экскаватор, травматология, унция, бульдозер, рецепт, абсцесс

Если правильно распределите слова по группам , то из первых букв медицинских слов вы можете составить еще одно слова. С какой профессией оно связано?

Орфографическая работа



- Рез(ч,щ)ик, смаз(ч,щ)ик, перевод(ч,щ)ик,извоз(ч,щ)ик ,кранов(ч,щ)ик,танцов(ч,щ)ик,убор(ч,щ)ик, буфет(ч.щ)ица,перепис(ч,щ)ик,автопогруз(ч,щ)ик , камен(ч,щ)ик,развед(ч,щ)ик , фасов(ч,щ)ик, подряд(ч,щ)ик , свар(ч, щ)ик, сортиров(ч, щ)ик, компьютер(ч,щ)ик.

Лес(..)руб, дров()сек, звер()вод, кон()вод, овощ()
вод, сад()вод, раст()невод, пол()вод

Домашняя работа



- Составить паспорт слова , которое называет вашу будущую профессию, или нарисовать к нему ребус

Использованная литература



- 1) Атлас новых профессий \ <http://atlas100.ru>
- 2) <https://ja-rastu.ru/news-all/gam-devel/gam-devel-rebus/753-rebusy-professii.html>
- 3) Школьный этимологический словарь русского языка . Происхождение слов. – М: Дрофа. М.Н. Шанский , Т.А. Боброва, 2004.