



Н.В.

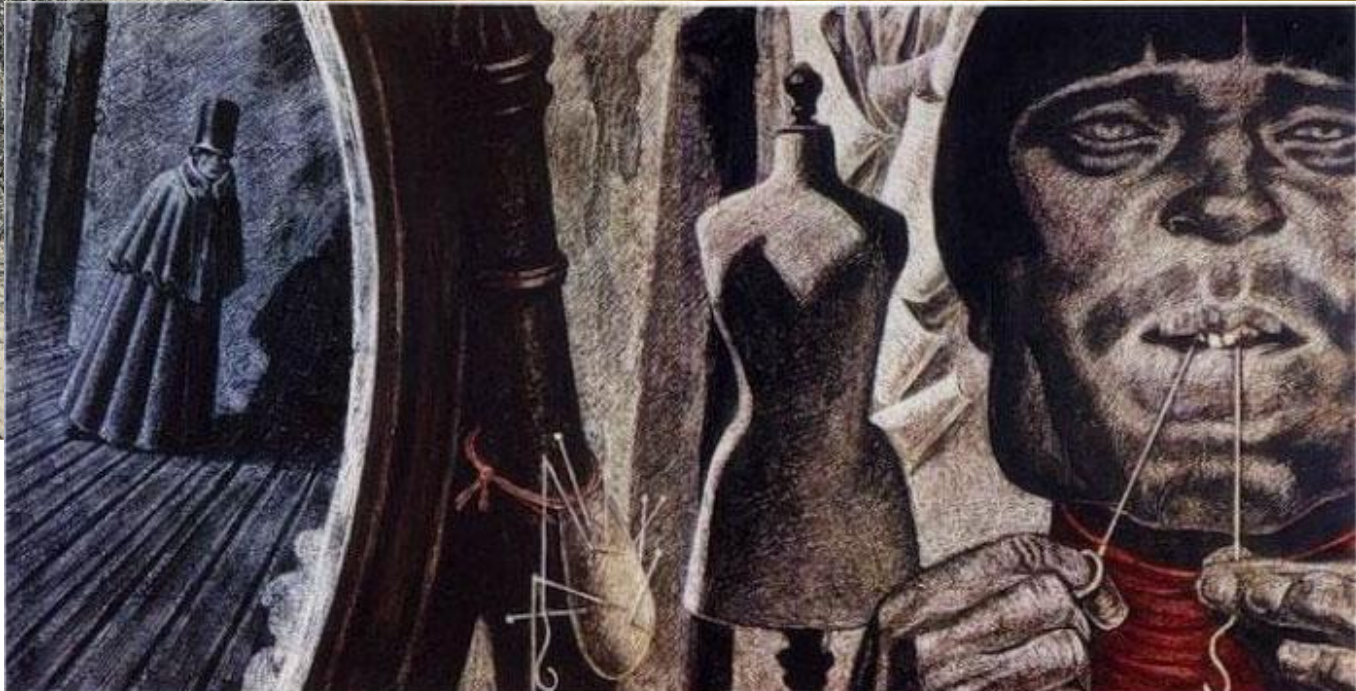
Гроль
Шинель

Отрывок из к/ф "Шинель"(1959), режиссёр -
Алексей Баталов), в роли Акакия Акакиевича –
Ролан Быков



Н.Чернышевский писал: «Акакий Акакиевич имел множество недостатков, при которых так и следовало ему жить и умереть, как он жил и умер. Он был круглый невежда и совершенный идиот, ни к чему не способный».





1. Как описывает Гоголь чиновников? В чем заключаются их развлечения после службы? Чем они отличаются от Акакия Акакиевича?
2. Рассмотрите иллюстрацию Н. Тулегоновой. Почему фигуры так различаются по размеру?



Почему ни одна из фигур чиновников не изображена анфас? Почему художница разместила одно из лиц так, что видны только рот и нос?