

**Имя прилагательное как  
часть речи  
6 класс**

# Цель

## Знать:

- Морфологические признаки прилагательного
- Синтаксическую функцию его в предложении
- Роли прилагательного в тексте

## Уметь:

- Употреблять прилагательные в речи
- Определять морфологические признаки прилагательного
- Синтаксическую роль в предложении

## Расширить:

- Сведения о функции прилагательного в предложении



# Вспомните определение имени прилагательного

- Имя прилагательное – часть речи
- Обозначает – признак предмета
- В предложении бывает – определением, сказуемым
- Изменяется по - падежам, родам, числам

## Орфографическая разминка



1. Спишите словосочетания. Допишите пропущенные окончания прилагательных, существительных. Обозначьте орфограммы в окончаниях.
2. В скобках уважите род, число, падеж прилагательного

О дальн.. дорог., к столет.. ел., в пахуч.. жидкости, в соседн..  
деревн., на свеж..воздухе, в колюч...кустарник..., о летн..зно..  
во внутренн..дворик., о будущ.. повосель.., в син..дал..., о  
недавн... происшестви..., к ближайш...станции..., в ближайш..  
кофетери...

# Поэтическая ПЯТИМИНУТКА

Белая береза под моим окном  
Принакрылась снегом, точно серебром.  
На пушистых ветках снежною каймой  
Распустились кисти белой бахромой.  
И стоит береза в сонной тишине,  
И горят снежинки в золотом огне.  
А заря, лениво обходя кругом,  
Осыпает ветви новым серебром.

С.Есенин

- Какие прилагательные помогают поэту образно нарисовать березку?
- Как называется такое средство выразительности речи?
- Разберите по составу прилагательное *грустная*.
- Подберите к нему синонимы, а затем антонимы.
- Выпишите из текста три словосочетания «прилагательное + существительное» (с различными существительными).

**Употребление имён прилагательных в речи.  
Работа с текстом. Прочитайте текст. Вставьте  
подходящие по смыслу имена прилагательные.**



*(...) утро.*

*(...) утром на (...) небе медленно  
плывут (...) облака. С высоты льется  
(...) песня жаворонка. В воздухе  
пахнет (...) зимой. Над озером  
поднимается (...) туман. Легко  
дышится на (...) воздухе. Из-за леса  
доносятся (...) звуки (...) гудка.  
Он зовет вдаль, к (...) морю.*

# Лингвистическая разминка

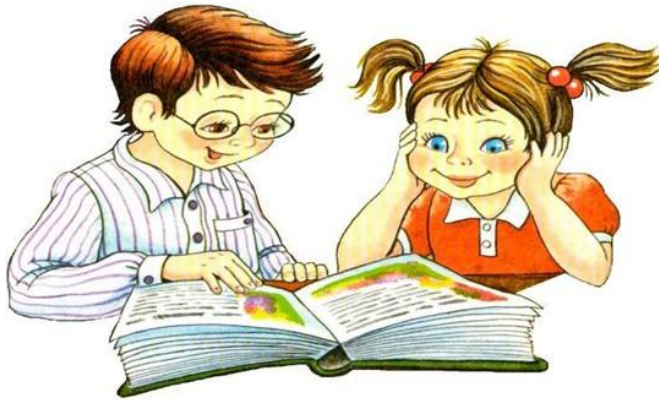


Сделайте синтаксический разбор предложения

В нашем классе учатся артистические  
ученики и ученицы.

Нам сегодня не задали домашнего задания,  
потому что с классом поехали в театр.

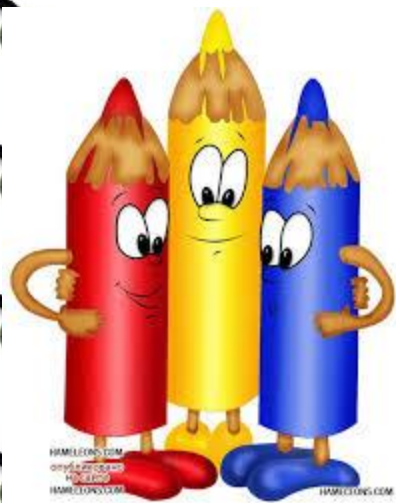




## Лексическая работа

**Задание. Запишите предложения, выделите сказуемые и определения.**

1. Приближалась довольно скучная пора. (А.Пушкин)
2. Никнут шелковые травы. (С.Есенин)
3. И в это время лебедь белая оглянула даль зеркальную.  
(С.Есенин)
4. Мелькает желтый лист на зелени дерев. (Н.Греков)
5. Осыпается весь наш бедный сад. (А.Толстой)



**Задание на закрепление. Составьте и запишите словосочетания.**

- **Определите, какие из них отражают внешний вид человека, какие – внутреннее состояние, черты характера.**

**Глаза (карие, задумчивые), лицо (доброе, круглое), девочка (аккуратная, высокая), мальчик (стройный, заботливый).**

- **Разобрать по составу слова *задумчивый*, *заботливый*. Приведите примеры прилагательных с такими же суффиксами.**

# Рефлексия

1. Прилагательное – это....?
2. Что обозначает прилагательное?
3. Как изменяется имя прилагательное?
4. Какую синтаксическую роль играет имя прилагательное?

