

Имя прилагательное

Фурсова Е.В., учитель русского
языка и литературы МКОУ
«Эртильская СОШ №1»

Общее грамматическое значение

- Цвет;
 - Вкус, запах;
 - Оценка;
 - Характер;
 - Умственная и речевая деятельность
-

Разряды прилагательных

- Качественные;
- Относительные;
- Притяжательные

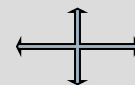


Качественные прилагательные

- Величина;
 - Возраст;
 - Цвет;
 - Вес;
 - Внешний вид;
 - Внутренние качества
-

Характерные особенности качественных прилагательных

- Наличие степеней сравнения;
- Наличие полной и краткой формы;
- Способность сочетаться с наречиями степени;
- Образуют наречия с суффиксами –
О, -Е, -И

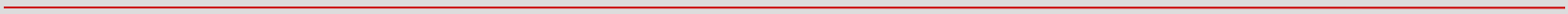
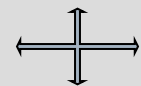


Относительные прилагательные

- Материал;
 - Место;
 - Время;
 - Действие;
 - Назначение;
 - Лицо;
 - Понятие;
 - число
-

Характерные особенности относительных прилагательных

- Нет степеней сравнения;
- Не имеют краткой формы;
- Имеют синонимичные падежные или предложно-падежные формы существительных

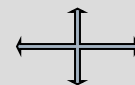


Притяжательные прилагательные

- Обозначают принадлежность кому-либо или чему-либо;
 - Вопросы: *чей? чья? чьё? чьи?*
 - *Нет степеней сравнения*
-

Суффиксы притяжательных прилагательных

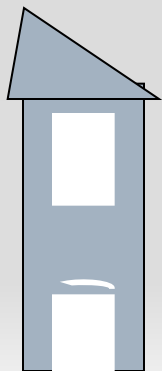
- *-ИН/-ЫН,*
- *-ОВ/-ЕВ,*
- *-ИЙ/-Ј-*



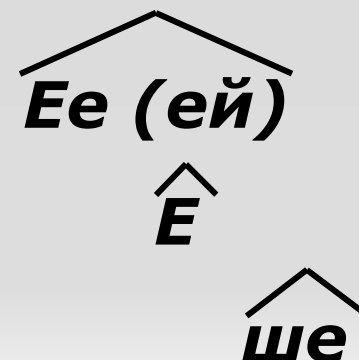
Степени сравнения имен прилагательных

- Сравнительная;
- Превосходная

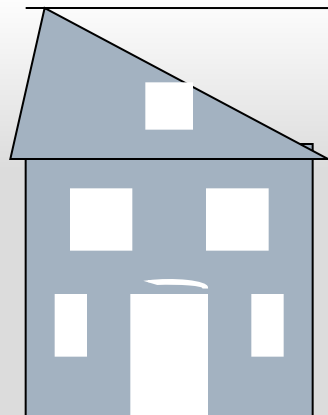
Сравнительная степень прилагательных



Образуется с помощью суффиксов



простая



=

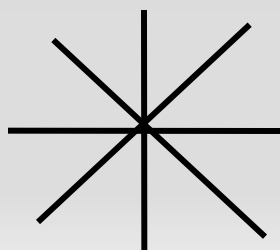
Полная форма
положительной
степени
прилагательного

+

Более
менее

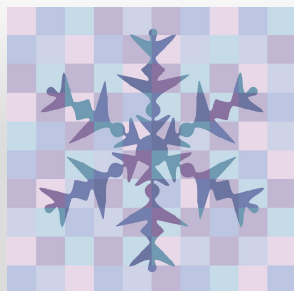
сложная

Превосходная степень прилагательных



простая

Образуется с помощью суффиксов



сложная

=

Полная форма положительной степени прилагательного

+

