

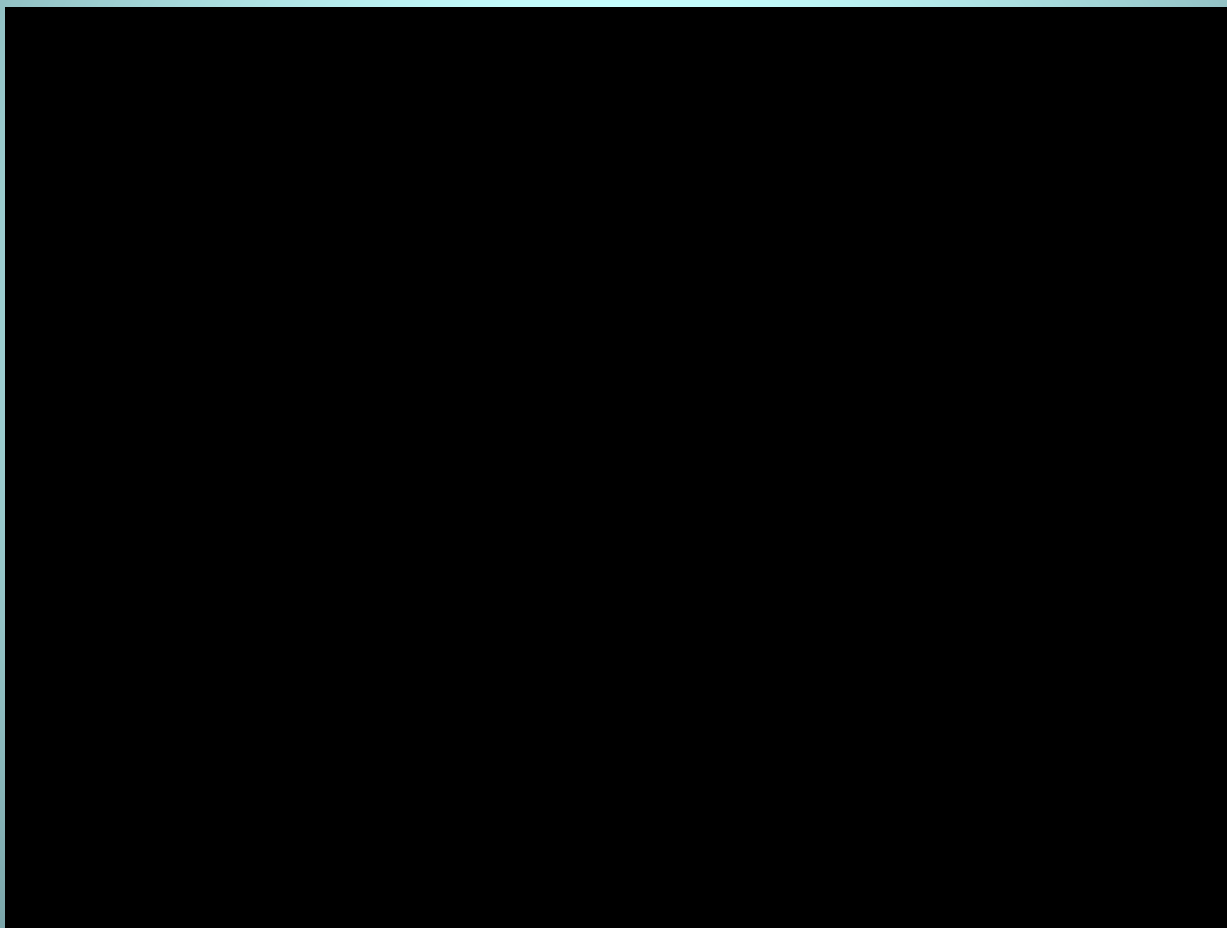
# ПРИТЯЖАТЕЛЬНЫЕ ПРИЛАГАТЕЛЬНЫЕ

Презентацию выполнила  
учитель русского языка и  
литературы МКОУ  
Новомеловатская СОШ  
Омелаева Татьяна Викторовна

# Цели:

- Сформировать понятие об образовании, морфологических и синтаксических признаках притяжательных прилагательных; формировать умение правильно их писать и употреблять их в речи
- Развивать навыки исследовательской деятельности
- Воспитывать интерес к предмету

# Актуализация знаний по теме



# Задание

Я увидел узкую улицу, **уходящую** в горы. Её во всю длину перекрывал глухой, почти чёрный навес из виноградных лоз, **растянутых** на жердях. Большие зрелые кисти винограда висели низко над улицей. Под ними шёл ослик с фонариком на шее. Фонарик был электрический и светил очень сильно.

( К. Г. Паустовский )



# Проверь себя

**качественные**

**относительные**

<b>глухой</b>	<b>электрический</b>
<b>узкую</b>	<b>виноградных</b>
<b>чёрный</b>	<b>зрелые</b>
<b>большие</b>	

Притяжательные прилагательные  
обозначают **принадлежность**  
чего-либо

ЛЮДЯМ

ма**М**ИН компьютер



ЖИВОТНЫМ

тиг**Р**ОВЫЙ след



# Суффиксы притяжательных прилагательных



-ОВ  
-ЕВ



-ИН  
(-ЫН)



- ИЙ (- Й-)

# Суффиксы

-ОВ ( -ЕВ )  
)

-ИН ( -ЫН )

ДЕД - ДЕДОВА  
БОРОДА

МАМА - МАМИНА  
ПРОФЕССИЯ





# Суффикс **-ИЙ (- Й )**

у притяжательных прилагательных  
мужского рода единственного числа

И.п. чей? волчий  след

Р.п. чьего? волчь [Й']  его

следа

Д.п. чьему? волчь [Й']  ему

следу

В.п. чей? волчий  след

Т.п. чьим? волчь [Й']  им

следом

П.п. о чем? о волчь [Й']  ем

следе



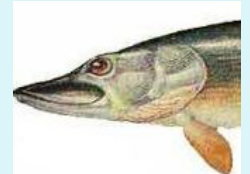
# Склонение притяжательных имён прилагательных среднего и женского рода и единственного числа

ср.р.



И.п. птичь [Й'] е гнездо  
Р.п. птичь [Й'] е г о гнезда  
Д.п. птичь [Й'] е м у гнезду  
В.п. птичь [Й'] е гнездо  
Т.п. птичь [Й'] и м гнездом  
П.п. о птичь [Й'] е м гнезде

ж.р.



И.п. щучь [Й'] я пасть  
Р.п. щучь [Й'] е й пасти  
Д.п. щучь [Й'] е й пасти  
В.п. щучь [Й'] ю пасть  
Т.п. щучь [Й'] е й пастью  
П.п. о щучь [Й'] е й пасти

# Склонение притяжательных прилагательных множественного числа

**МН.Ч.**


**ед. Ч.**

И.п. лись [Й'] и норы  
Р.п. лись [Й'] их нор  
Д.п. лись [Й'] им норам  
В.п. лись [Й'] и норы  
Т.п. лись [Й'] им норам  
П.п. о лись [Й'] их норах



# Сделаем выводы о

## притяжательных прилагательных:

- Образуются с помощью суффиксов **-ов(-ев)**, **-ин (-ын)**, **-ий (-й)** -
- Прилагательные муж. рода в И.п. и В.п.ед. числа имеют нулевое окончание: волчий 
- Прилагательные ср. р. и ж.р. в ед. и мн. числа имеют окончания кратких прилагательных, например: лисья



ФИЗКУЛЬТМИНУТКА  
ДЛЯ ГЛАЗ

# Упр. 300

Задание:

**выпишите словосочетания**

**«притяж. прил. + сущ.», укажите**

**их род и падеж, выделите**

**окончания.**

# Проверь себя:

- Волчий хвост (м.р., и.п.),
- лисьей хитрости (ж.р., р.п.),
- собачий лай (м.р., в.п.),
- заячьей избёнке (ж.р., п.п.),
- баранью шкуру (ж.р., в.п.)

Составьте словосочетание:



Заяц - ... душа.



Составьте словосочетание:



Волк - ... аппетит.

# Составьте словосочетание:



Медведь - ... походка.

# Вывод:

- Если притяжательное прилагательное употребить в переносном значении, то оно становится **качественным**.

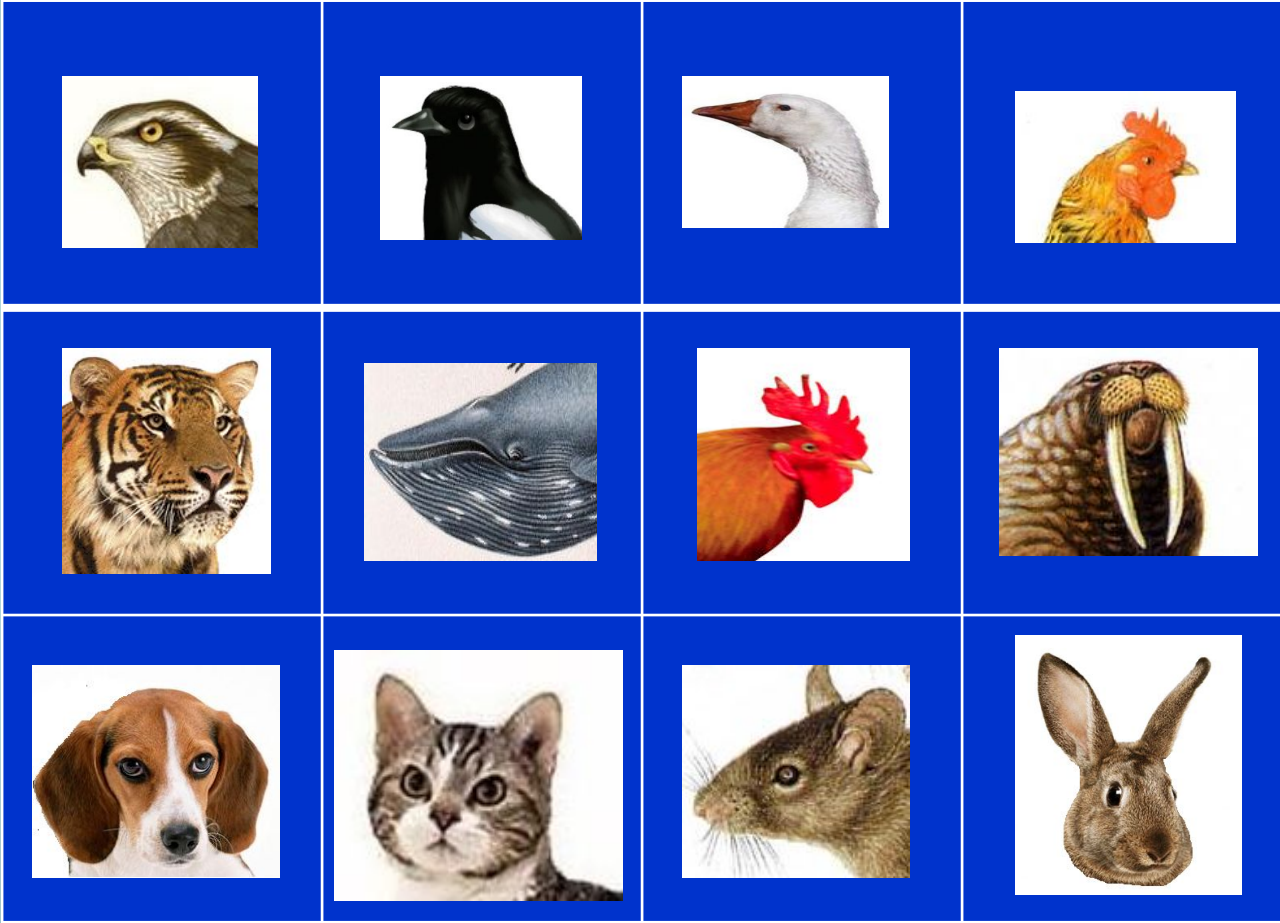
# Упр. 303:

Качественные	Относительные	Притяжательные

# Проверим:

Качественные	Относительные	Притяжательные
Заячий характер	Заячий выводок	Заячий след
Гусиная походка	Гусиное перо	Гусиная кормушка
Волчий аппетит	Волчья стая	Волчье логово
Лисья хитрость	Лисья шуба	Лисья нора

Blank white header area.



# Рефлексия

- Что нового узнали на уроке?
- Чем был интересен урок?
- Оцените свою работу на уроке.

# Домашнее задание:

**Параграф 52, упр. 299 + 10 словарных слов.**

Творческое задание для любознательных: Записать фамилии, оканчивающиеся на -ов, рассказать о происхождении одной фамилии (можно своей)