

Проверим домашнее задание

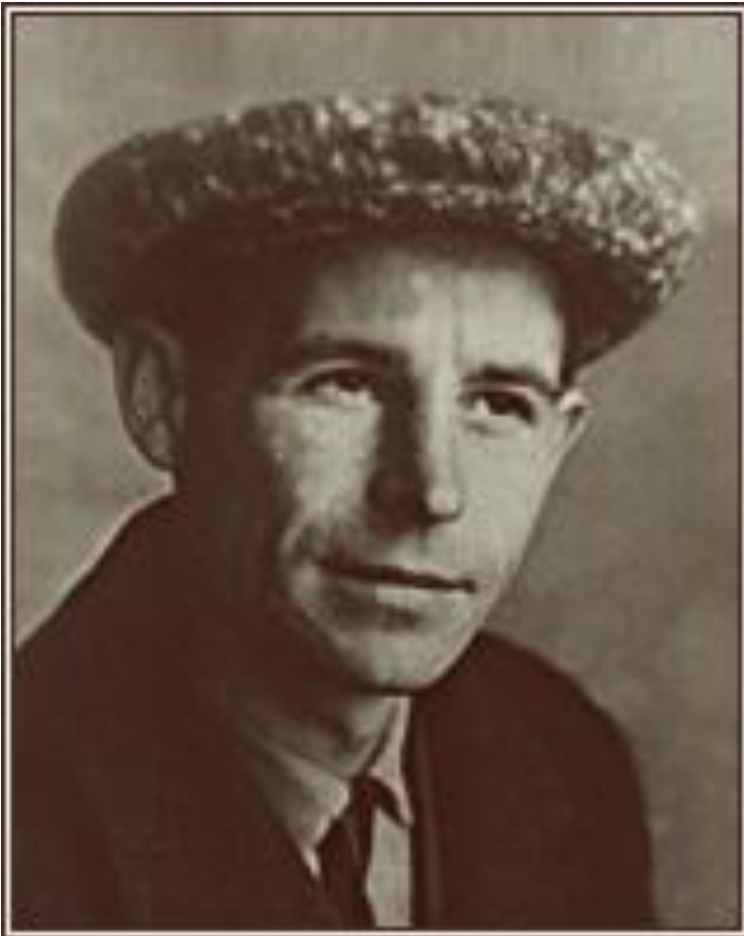


Николай Михайлович Рубцов (1936-1971)

«Родная деревня»

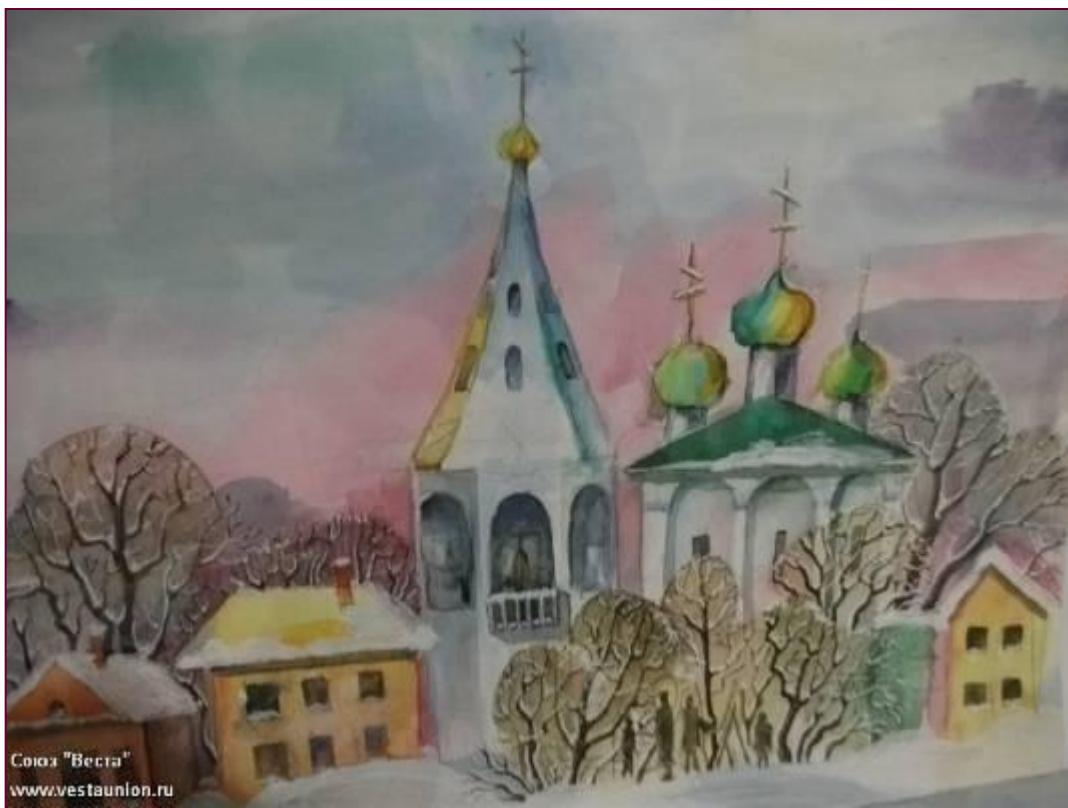
- « ... ангел Родины незлобивой моей»
Г. Свиридов
- Родился в городе Емецке
Архангельской области. Был пятым
ребенком в семье, в шесть лет (в
1942 году) потерял мать, остался
без отца и был отдан в детдом в
селе Никольском под Тотьмой.

Мать умерла.
Отец ушел на фронт.
Соседка злая
Не дает проходу.
Я смутно помню
Утро похорон
И за окошком
Скудную природу



1	Об авторе	
2	Основная тема стихотворения	
3	Мысли и чувства автора	
4	Главная мысль (идея)	
5	Художественные средства, использованные автором	

«Одноименные стихотворения русских поэтов 20 века Д.Б. Кедрина и А.А. Прокофьева».



Урок
литературы
в 5 классе.

Как вы понимаете тему урока?

- Стихотворение с одинаковым именем, названием.



Дмитрий Борисович
Кедрин (1907-1945)



Александр Андреевич
Прокофьев (1900-1971)

Догадались ли, как называется стихотворение?



Картина
«Алёнушка». В.
Васнецов.



Маша читала
про Емелю,
простую,
глупую
девушку
и про Кащея...
и пришла по сердцу.



Нам эта сказка часто снится,
Мы очень любим слушать,
Как братика Ванюшу
Спасает старшая сестрица...

Дмитрий Борисович Кедрин (1907-1945)

« Алёнушка »



- русский советский поэт. Родился 4 февраля 1907 года в донбасском поселке Щегловка в семье горняка. Начал печататься в 1924 году. Учился в Днепропетровском железнодорожном техникуме (1922—1924). В начале Великой Отечественной войны добровольцем ушёл на фронт. Работал корреспондентом авиационной газеты «Сокол Родины» (1942—1944). Переехав в Москву, работал в заводской многотиражке и литконсультантом при издательстве «Молодая гвардия».
- У поэта был чудесный дар проникать в далекие эпохи. В истории его интересовали не князья и вельможи, а люди труда, творцы материальных и духовных ценностей. Особенно любил он Русь.
- Дмитрий Борисович был не только мастером исторической поэмы и баллады, но и превосходным лириком.
- 18 сентября 1945 он трагически погиб под колесами пригородного поезда (по некоторым данным, был выброшен).
- Похоронен в Москве на Введенском кладбище.

Словарная работа.



Дмитрий Борисович Кедрин
(1907-1945)

Стойбище – «Алёнушка».

1. в Сибири: временная стоянка кочевников;
2. место отдыха животных, находящихся на пастбищах.

Вотчина –

1. в России – родословное наследственное земельное владение;
2. разговорное: место, где кто – либо чувствует себя полновластным хозяином.

Нетленная – 1. не поверженная тлению, никогда не исчезающая, вечная.

Омут - 1. глубокая яма на дне озера.

*Метафоры. Мир особый,
не познанный нами.*

*Стойбище
осеннего
тумана*

Царевн

а

Несмея

на

Род

ина

Вотчина

ночного

соловья

Назовите
основные
образы.

Т
а
и
н
с
т
в
е
н
н
а
я
ж
и
з
н
ь

Какую картину нарисовал автор?

Стойби
ще

сравниваетс
я

Кочевники на
ночлеге

ВРЕМЕННОСТЬ

Вотчина

Песня
соловья

*Песня любви,
будет
безраздельно
владеть
русской
землей*

ПОСТОЯНСТВО

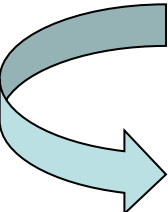
В тумане видим странные фигуры,
похожие на головы коней, на фигуры
людей в необычных одеждах, на
кибитки, покрытые войлоком.

Почему поэт Родину называет неяркой?

- Лихая сила – разбойники
- Глухая околица – изгородь вокруг селения, никто не увидит
- Ножичек сапожный – нож за голенищем
- Нетленная краса — красота, которая не истлевает, не умирает, вечная краса



Родина не один раз подвергалась нападению, но «все вынесла» и снова поет песню Алёнушки.



Глядя на картину Васнецова, поэт не представляет себе конкретную девушку, а видит в героине картины образ Родины.

Из истории написания стихотворения.

- Стихотворение «Алёнушка» было написано Дмитрием Кедриным во время Великой Отечественной войны, когда Кедрин работал во фронтовой газете 6-й воздушной армии «Сокол Родины».
- Что добавляет этот факт к пониманию стихотворения?

Знаю, что не раз лихая сила
У глухой околицы в лесу
Ножичек сапожный заносила
На твою нетленную красу.

Воспоминание
о сказочно -
далёком
детстве.

1	Об авторе	
2	Основная тема стихотворения	О родине: ее сказочной природе, силе
3	Мысли и чувства автора	Поэт любит родину, представляет ее девушкой – Аленушкой, сказочной героиней
4	Главная мысль (идея)	«Я бродил бы тридцать лет по свету, А к тебе вернулся б умирать...» - дорожке Родины нет ничего на свете!
5	Художественные средства, использованные автором	метафоры



Александр Андреевич Прокофьев



- русский советский поэт и журналист.
- Родился в семье крестьянина-рыбака и землепашца.
- Окончил сельскую школу и с 1913 Окончил сельскую школу и с 1913 по 1917 годы учился в Петербургской учительской семинарии.
- Во время Советско-финской войны Во время Советско-финской войны (1939 Во время Советско-финской войны (1939—1940 Во время Советско-финской войны (1939—1940) и Великой Отечественной войны Во время Советско-финской войны (1939—1940) и Великой Отечественной войны (1941 Во время Советско-финской войны (1939—1940) и Великой Отечественной войны (1941—1945) Прокофьев — военный журналист, член писательской группы при политуправлении Ленинградского фронта.
- Похоронен на Богословском кладбище Похоронен на Богословском кпалбище в Санкт-Петербурге.

«Алёнушка»

Осмысление
картины

Васнецова:
очарование.

- Какую картину вы видите в этом стихотворении?

- Пруд- *«заглохший весь в зелёной ряске», «тростник качается», «мертва вода».*

- Милая Алёнушка –

«прост веноч», «красен от гвоздик, от лилий бел»; «платье синее»- «тополиный пух».


- Кукушка, солнце, тропинка -

«щедро золотые обручи кладёт».



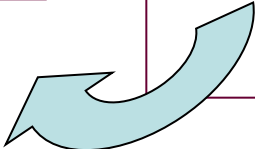
А. А. Прокофьев
(1900-1971)

Сравните картину Васнецова (стр.166) и стихотворение Прокофьева. Похожи ли они?



- Общее.
- «пруд заглохший», «тростник качается», «мертва вода».
- Цвет: **зелёный.**

Надежда на счастье.

- Различие
 - «прост венок»,
 - «тополиный пух»,
 - «платье синее»,
 - сосна, тропинка
солнечные лучи ,
отражающиеся в воде,
золотые обручи.
 - Цвет: красный, синий,
белый, золотой.
- 

Как автор сближает образ Родины со сказочными мотивами?

- **Эпитеты** – «Родина неяркая». «Сила лихая». «Заглохший пруд».
- **Олицетворения** – «Ты вынесла». «Тропинка ведёт».
- **Метафоры** – «Вотчина ночного соловья». «Золотые обручи».
- **Сравнения** – «Как в сказке... Алёнушка сидит».
- **Звукопись** – «Кукушка на сосне кукует».
- **Недосказанность, раздумья** –

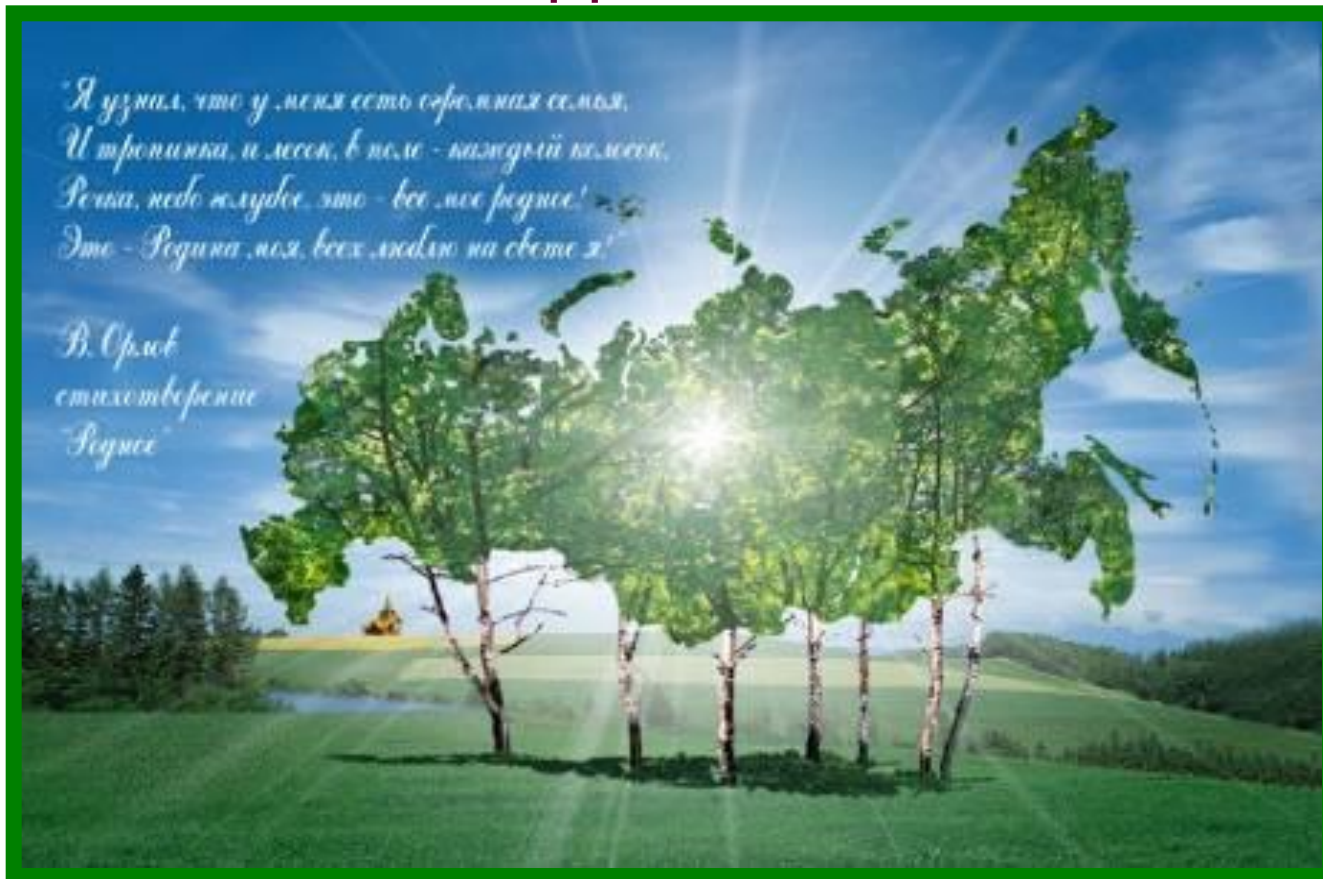
Песенку Алёнушки поёшь....

Можно ли считать стихотворения двух поэтов словесным пересказом картины В. Васнецова «Алёнушка»?

- Близки по настроению, но разные по содержанию.
- Д.Кедрин и А. Прокофьев выразили своё впечатление от картины, передав в своих стихотворениях любовь к родной земле.

«Синквейн».

- Родная земля.



ЕТ

Домашнее задание.

- Выучить наизусть стихотворение на выбор.

