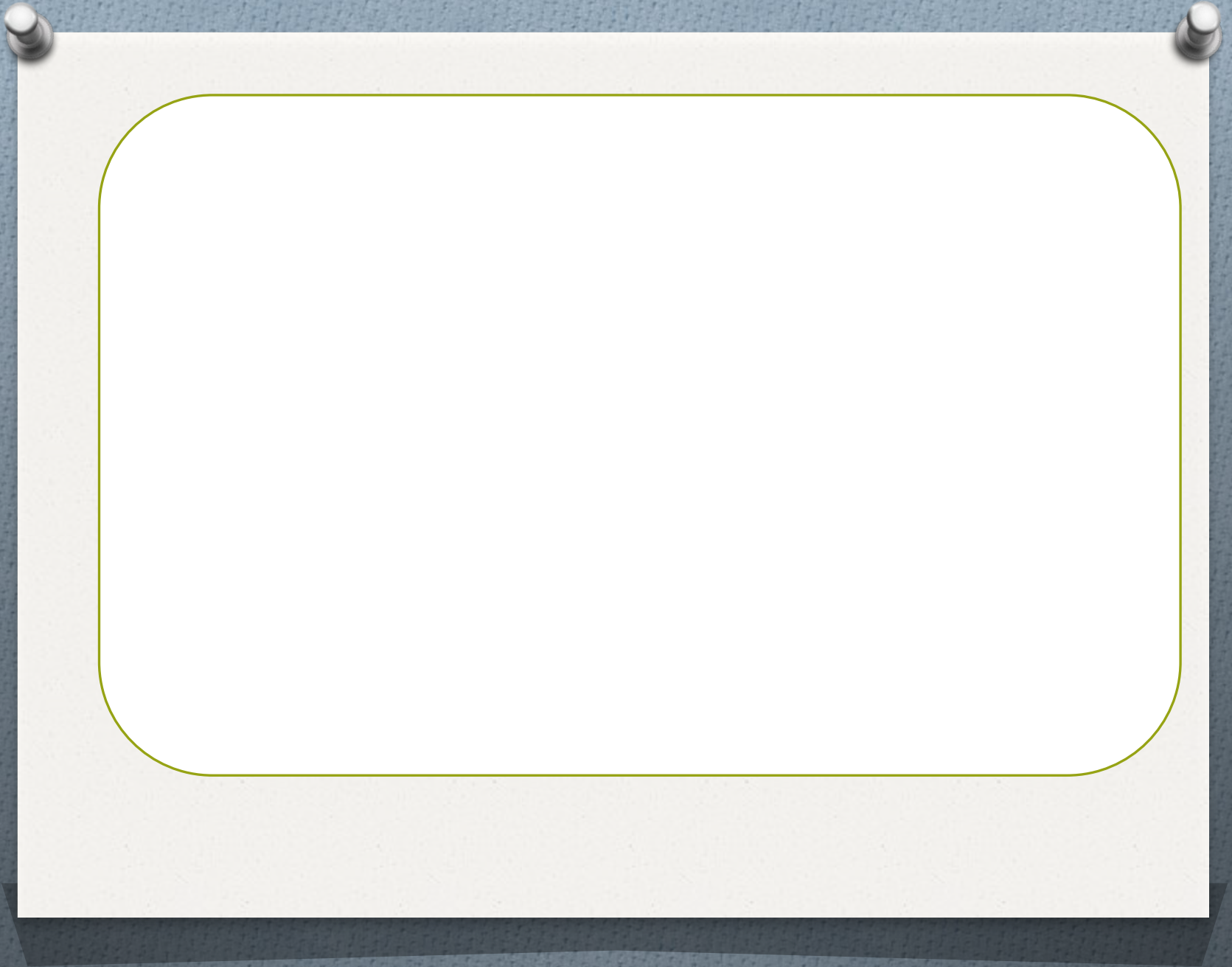


Русский язык

**Дружно – не грузно,
а врозь –
хоть брось.**





НАРЕЧИЕ

План

- 1. Название части речи.**
- 2. Что обозначает?**
- 3. Как изменяется?**
- 4. На какие вопросы отвечает?**
- 5. Каким членом предложения является?**

Что обозначает наречие?

На печальные поляны
Льёт печально свет она.

Наречие
обозначает
признак действия

План

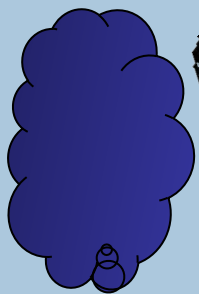
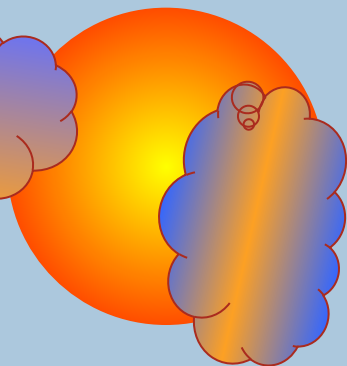
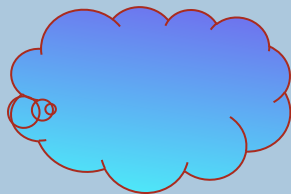
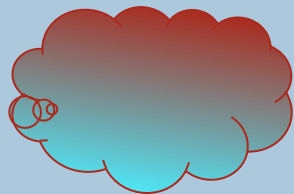
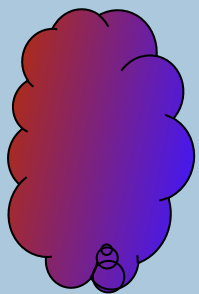
- 1. Название части речи.**
- 2. Что обозначает?**
- 3. Как изменяется?**
- 4. На какие вопросы отвечает?**
- 5. Каким членом предложения является?**

Как изменяется наречие?

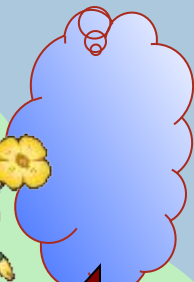
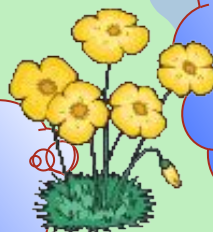
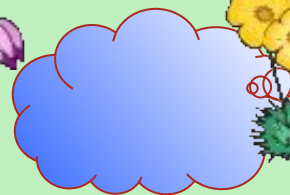
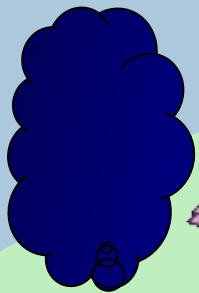
- 0 Наречие по лицам
не изменяется.
- 0 Наречие по числам
не изменяется.
- 0 Наречие по родам
не изменяется.
- 0 Наречие по временам
не изменяется.
- 0 Наречие по падежам
не изменяется.

Наречие - неизменяемая часть речи





Ребята, берегите зрение!



План

- 1. Название части речи.**
- 2. Что обозначает?**
- 3. Как изменяется?**
- 4. На какие вопросы отвечает?**
- 5. Каким членом предложения является?**

На какие вопросы отвечает?

Наречие отвечает на

Упражнение 126
вопросы **когда?**

как?

где?

куда?

откуда?

План

- 1. Название части речи.**
- 2. Что обозначает?**
- 3. Как изменяется?**
- 4. На какие вопросы отвечает?**
- 5. Каким членом предложения является?**

**Каким членом
предложения является?**

**На печальные поляны
Льёт печально свет она.**
— . — . — . — . — .

- 0 На уроке мне было ...**
- 0 Я работал ...**
- 0 Самое интересное задание для меня ...**
- 0 Я себя похвалил бы за ...**