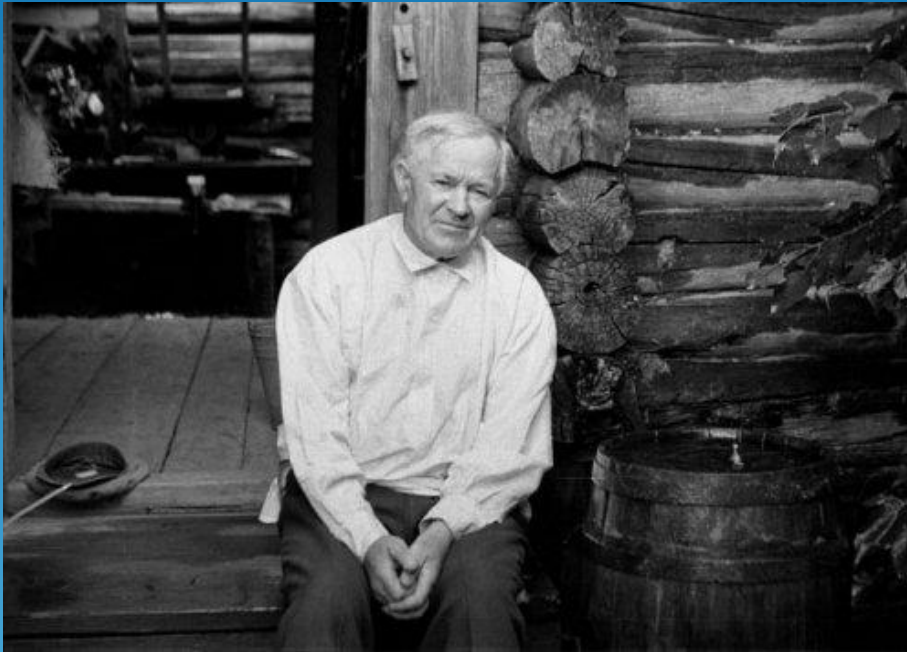


СОЧИНЕНИЕ ПО КАРТИНЕ



АРКАДИЙ АЛЕКСЕЕВИЧ ПЛАСТОВ «ПЕРВЫЙ СНЕГ»

Учитель начальных
классов : Фефилова Н.Б.



Родился в 1893 году в селе Прислониха (ныне Ульяновской области) в крестьянской семье, его дед был иконописцем. Выступал с жанровыми картинами, отмеченными знанием быта советской деревни, любовью к её людям, жизненностью образов, живописным мастерством. Пластов изображал, как преломляются они в колхозной жизни; в качестве действующих лиц в картинах Пластова выступают обычно его односельчане и природу родного края. А. Пластова часто называли "певцом крестьянства".

Этимологическая страничка

Картина (от русского "карта") - произведение живописи в красках.

Репродукция (лат.) - воспроизведённый посредством печати рисунок или картина.

Труд живописца – это своего рода исторический документ, благодаря которому мы воссоздаем цепочку событий прошлых десятилетий, столетий, представляем уклад жизни тех лет, знакомимся с героями, вершившими историей, раскрываем великие тайны. Благодаря художникам-живописцам история всегда живет с нами, учит и волнует нас.



Творчество художника

«Ребятишки
у речки»
Тройка



WIKIPOINTS.RU

«Сенокос»



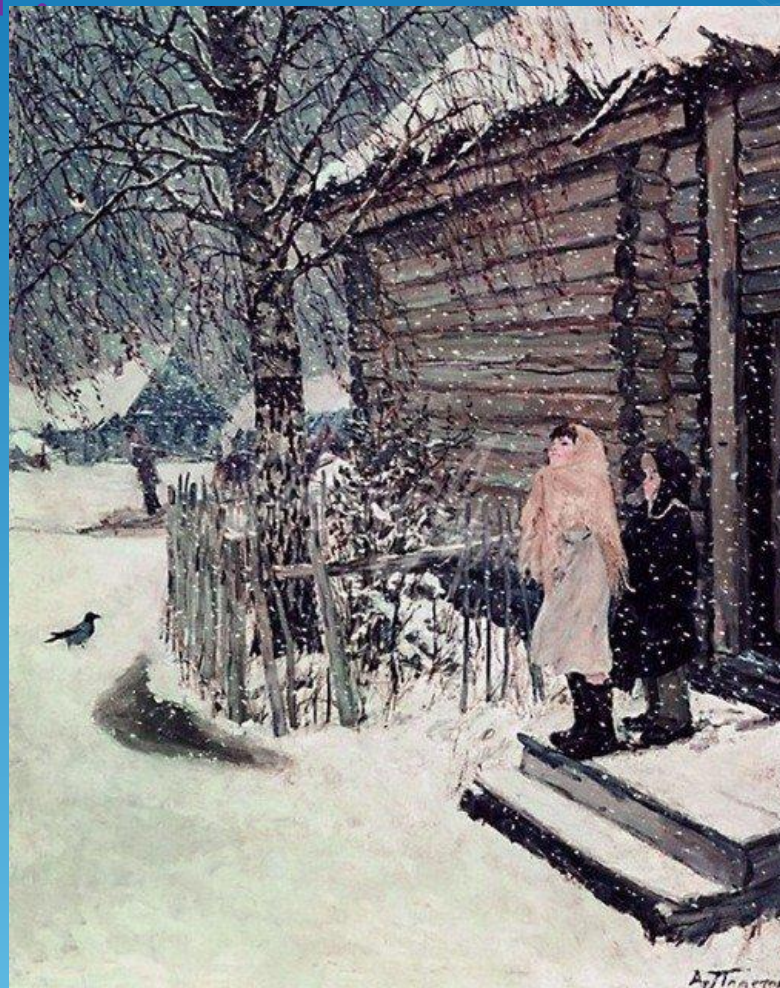
«Лето»



А. А. ПЛАСТОВ «ПЕРВЫЙ СНЕГ» 1943 г

“Первый снег”

Зимним холодом
пахнуло
На поля и на леса.
Ночью буря бушевала,
А с рассветом на село,
На пруды, на сад
пустынный
Первым снегом
понесло.
И.А.Бунин



Мальчик



Береза



Крыши



Ворона



Земля



Дети, снег

План :

1. Знакомство с художником.

2. Первый день зимы.

О картине(описание):

- снега

- детей

-птица

- береза

- дорога

-крыши домов

-мальчик на лошади

3. Изобразительные средства картины.

4. Мое отношение.

