

Урок литературы в 6 классе

Высокой страсти не имея,
Для звуков жизни не щадить,
Не мог он ямба от хорея,
Как мы ни бились, отличить.

А.С.Пушкин

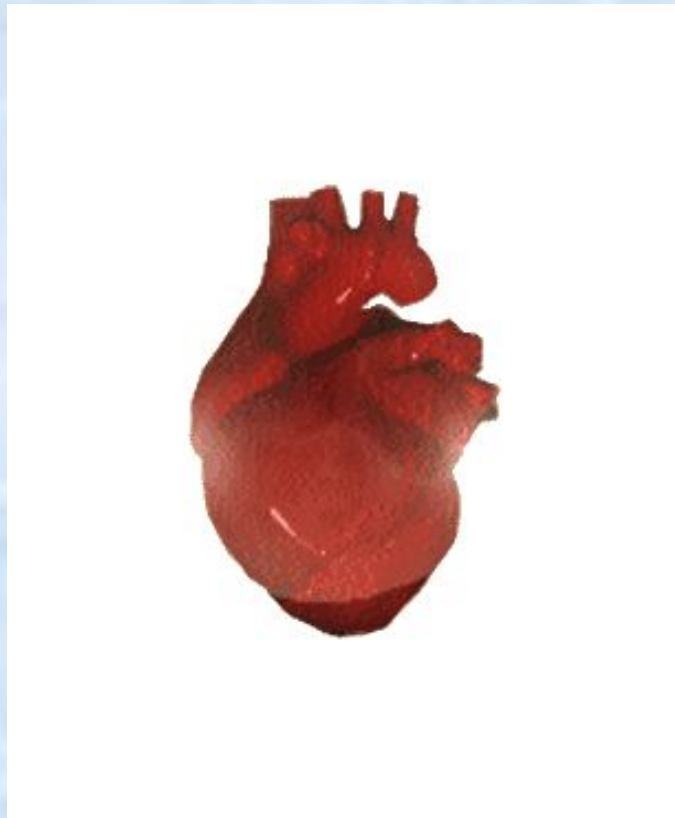
**Чем стихотворная речь
отличается от прозаической?**

Стихотворная речь
отличается от
прозаической более
чётким **ритмом.**

Что такое ритм?

- ❖ **Ритм** – это повторение каких-либо однозначных явлений через равные промежутки времени.
- ❖ Явления ритма окружают нас повсюду.

Ритмично бьётся наше сердце



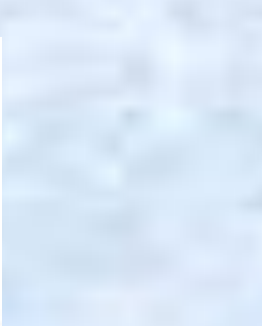
- Ритмично сменяются день и ночь



Ритмично сменяются времена года



Ритм проводится в средствах массовой информации



Ритмична
музыкальная мелодия



А что может чередоваться в
стихотворной строке?

Бу[/]ря м[/]гло[/]ю не[/]бо кро[/]ет

Чёткий ритм присущ стихотворной речи.

- **Стихотворный ритм (размер)** – чередование ударных и безударных слогов в строке.

Стихотворные размеры

```
graph TD; A[Стихотворные размеры] --> B[Двусложные]; A --> C[Трёхсложные];
```

Двусложные

ХОРЕЙ

ЯМБ

Трёхсложные

ДАКТИЛЬ

АМФИБРАХИЙ

АНАПЕСТ

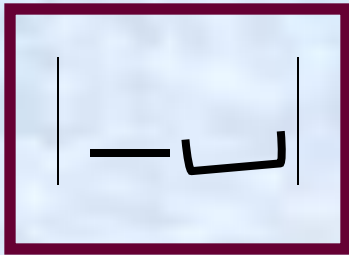
Тема урока.

**Трехсложные
размеры стиха.**

Стопа – это группа слогов, на один из которых падает ударение.

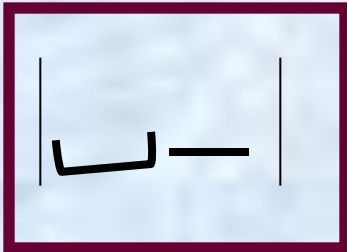
Двусложные размеры стиха

- ❖ **Хорей:** ударными будут 1 и все нечётные слоги в строке.



Стопа хорей

- ❖ **Ямб:** ударными будут 2 и все чётные слоги в строке.



Стопа ямба

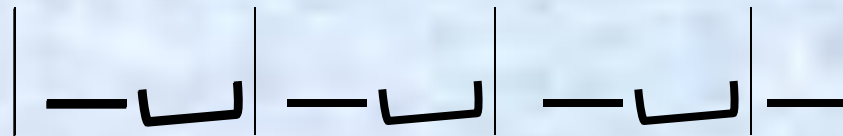
Памятка

Как определить стихотворный размер

- 1. Выпиши первую строку стихотворения.*
- 2. Расставь ударения.*
- 3. Раздели слова на слоги.*
- 4. Составь схему стихотворной строки.*
- 5. По составленной схеме определи размер.*

Определим двусложные размеры

• Вѣтер, ветер, ты могуч,



3-х-стопный хорей

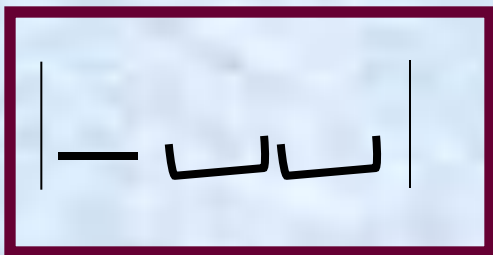
• Мороз и солнце, день чудесный!



4-х-стопный ямб

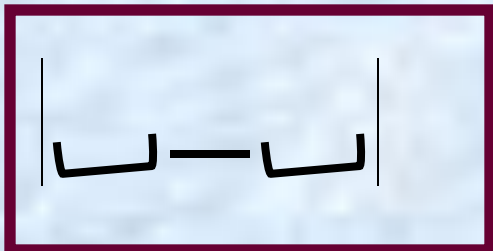
Трёхсложные размеры стиха

- ❖ **Дактиль:** ударными будут 1, 4, 7..слоги



Стопа дактиля

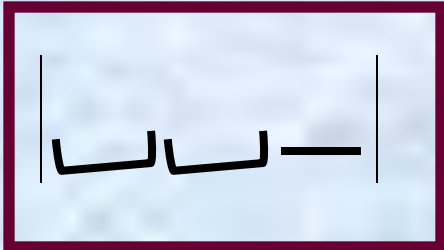
- ❖ **Амфибрахий:** ударными будут 2, 5, 8..слоги.



Стопа амфибрахия

Трёхсложные размеры стиха

❖ **Анапест:** ударными будут 3, 6, 9..слоги.



Стопа анапеста

Дактиль - ключевое
слово **ДАШЕНЬКА.**

Амфибрахий - ключевое
слово **АЛЕША.**

Анапест - ключевое
слово **АЛЕКСЕЙ.**

Определим трёхсложные размеры

- Славная осень! Здоровый, ядрёный



3-стопный дактиль

Определим трёхсложные размеры

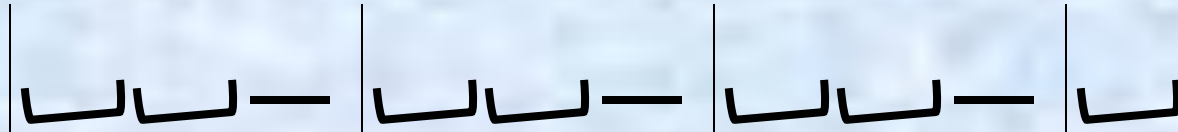
- Однажды в студёную зимнюю пору



4-стопный амфибрахий

Определим трёхсложные размеры

- Что|ты|жадно|глядишь|на|дорогу|



3-стопный анапест

Зарядка для ума

Определите по первым строчкам,
каким размером написаны
стихотворения

- Мой первый друг, мой друг бесценный,..
- Белеет парус одинокий...
- Тучки небесные, вечные странники!
- Не ветер бушует над бором,..
- По зеркальной воде, по кудрям лозняка

Всем спасибо! Удачи!



Для создания презентации использован материал учителя: Васильевой В. В.
ГОО «Порховская специальная (коррекционная) общеобразовательная школа-
интернат V и VII видов»