



**Художественное описание  
картины Н.П. Крымова  
«Зимний вечер»**

Урок русского языка в 6 классе



## **Крымов Николай Петрович (1884-1958)**

*Творчество Николая Петровича Крымова неразрывно связано с развитием русского изобразительного искусства. Наиболее полно его дарование проявилось в пейзажной живописи. Наряду с живописью он занимался графикой и театральной декорацией.*



***«Крыши под снегом» (1906)***

***Уже самые первые картины молодого Николая Крымова продемонстрировали, что в русскую пейзажную живопись вошел городской житель, способный увидеть настоящую красоту природы среди городских домов и разноцветных крыш, почувствовать тайную жизнь среди городской суеты и шума.***



**«Осенний вечер»**



**«У мельницы»**

*«Уборка сена»*

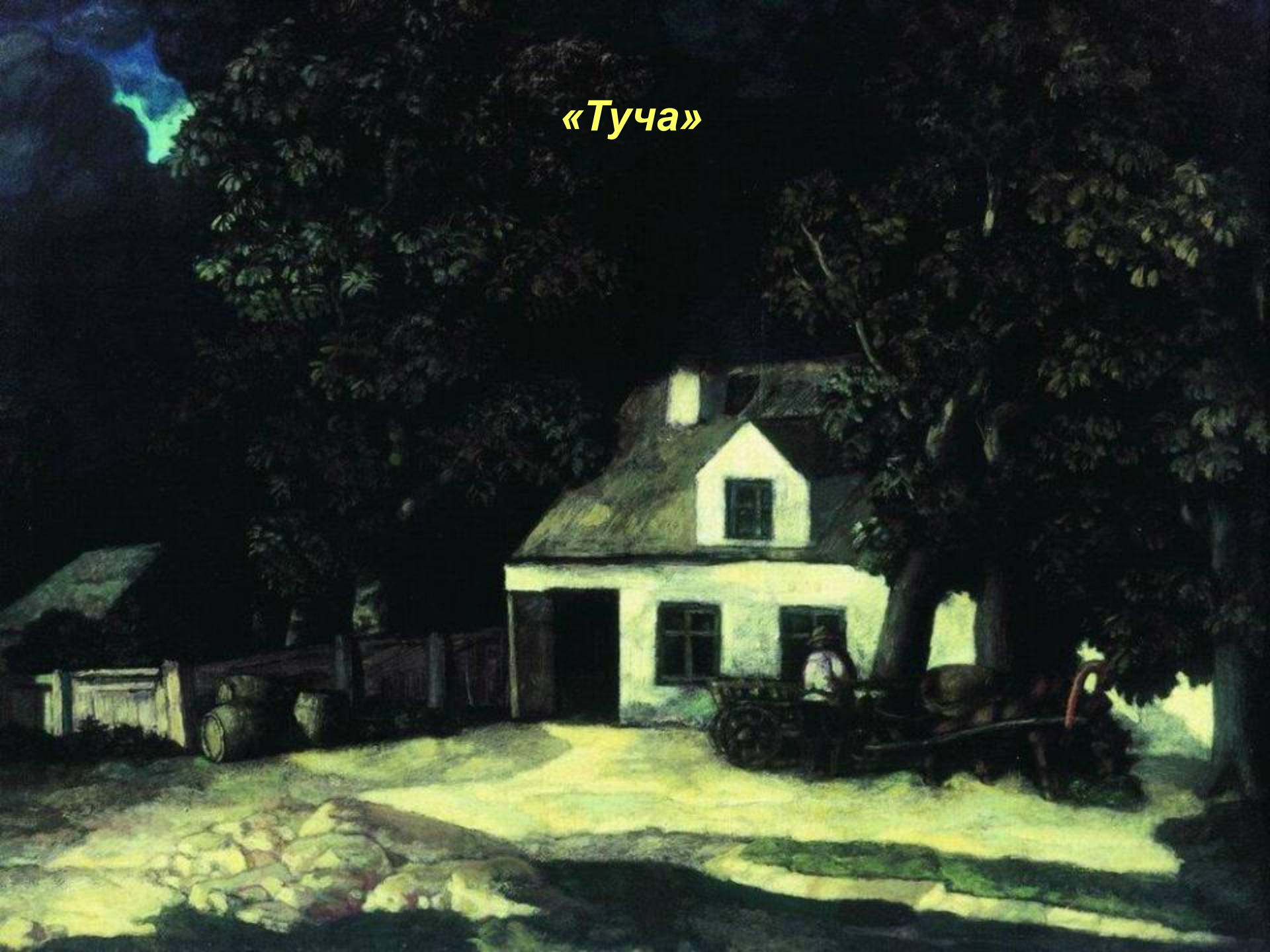




*«Задворки»*



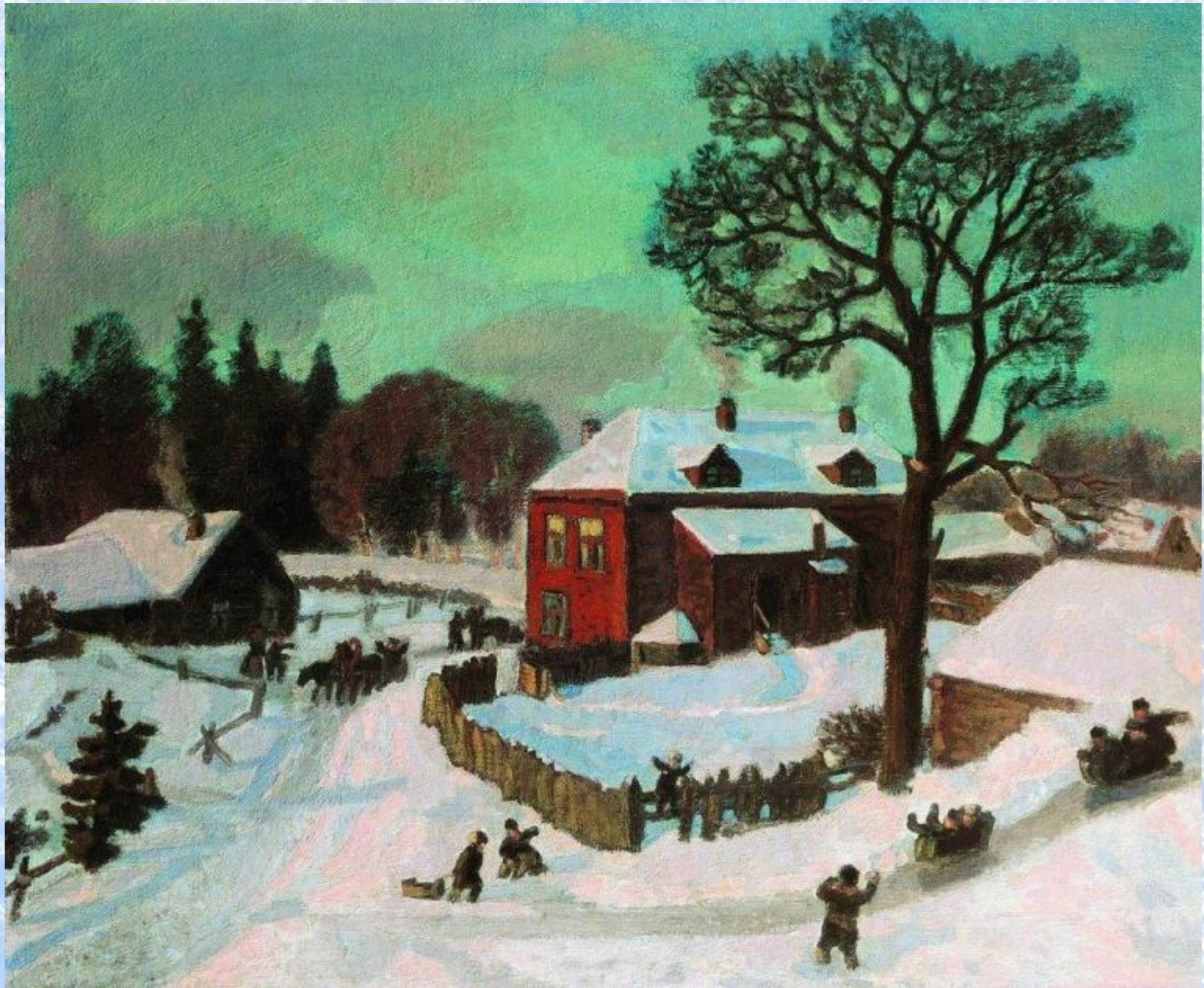
*«Туча»*



***Хранятся в Третьяковской галерее  
несколько зимних пейзажей,  
созданных Н.П. Крымовым: на них  
изображены уютные, занесенные  
снегом маленькие домики  
провинциального городка,  
освещенные золотистым светом  
заходящего морозного солнца.***

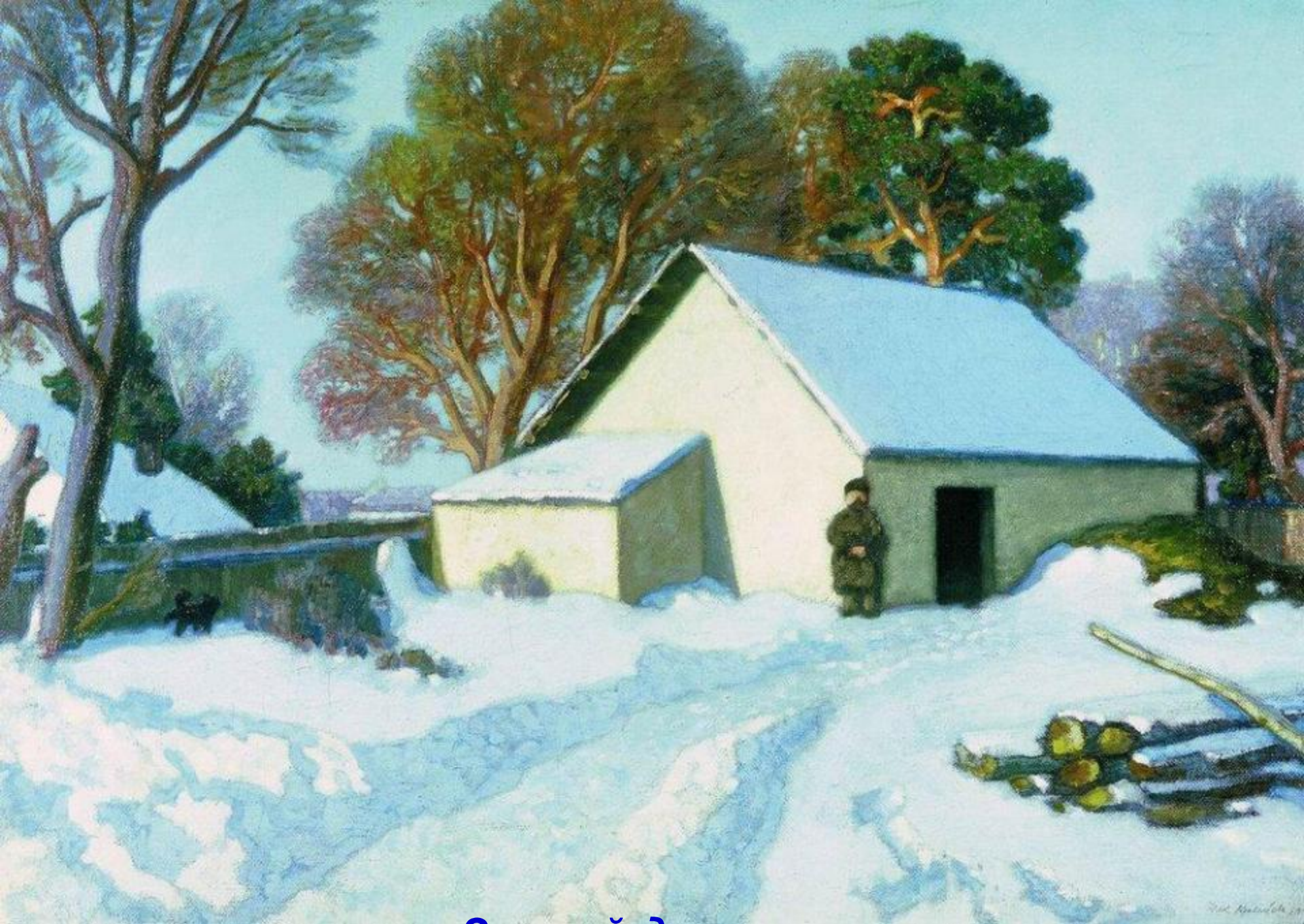


# «Розовая зима»

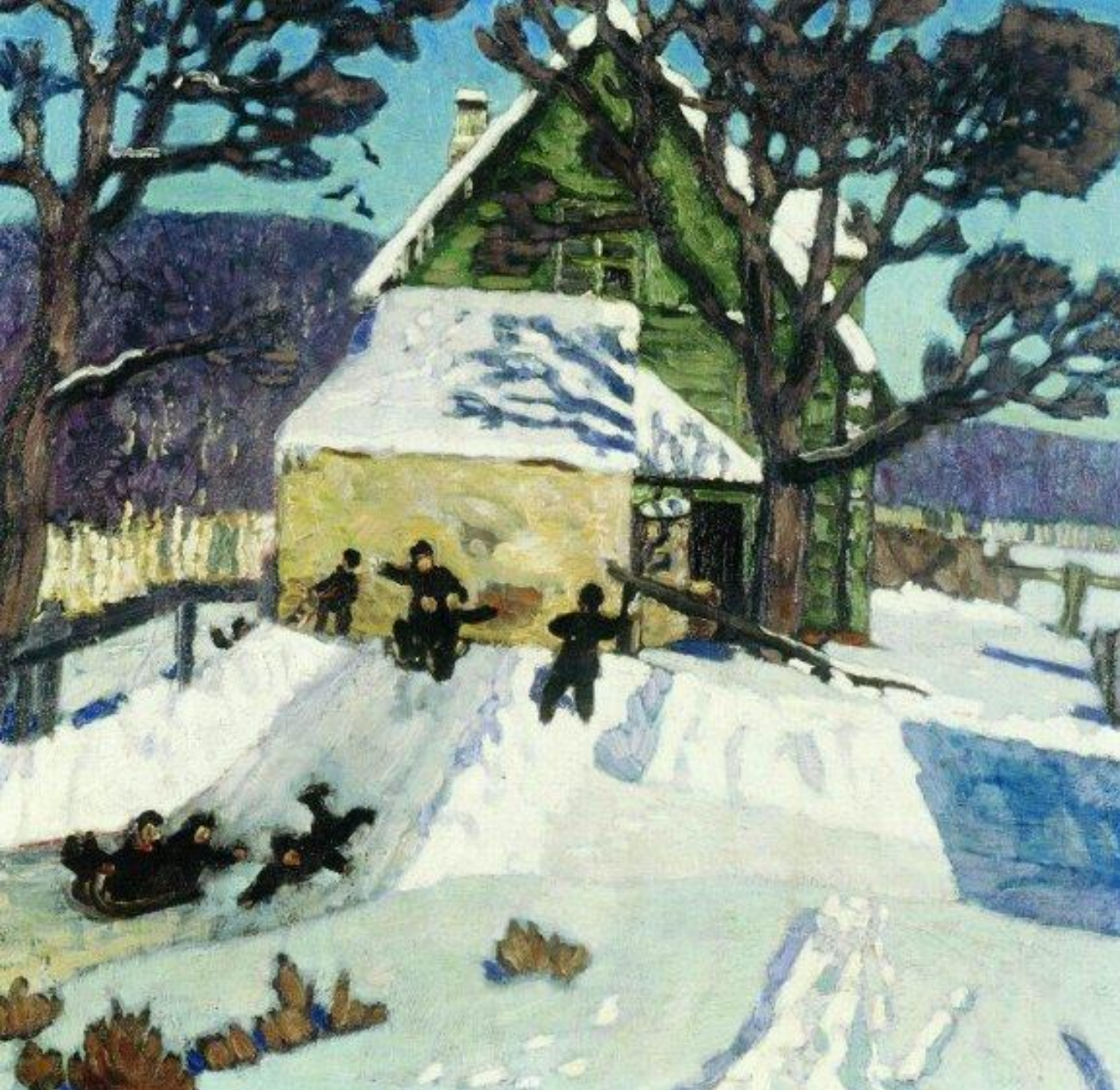




**«Солнечный день»**



**«Зимний день»**



**«Зимний  
пейзаж»**



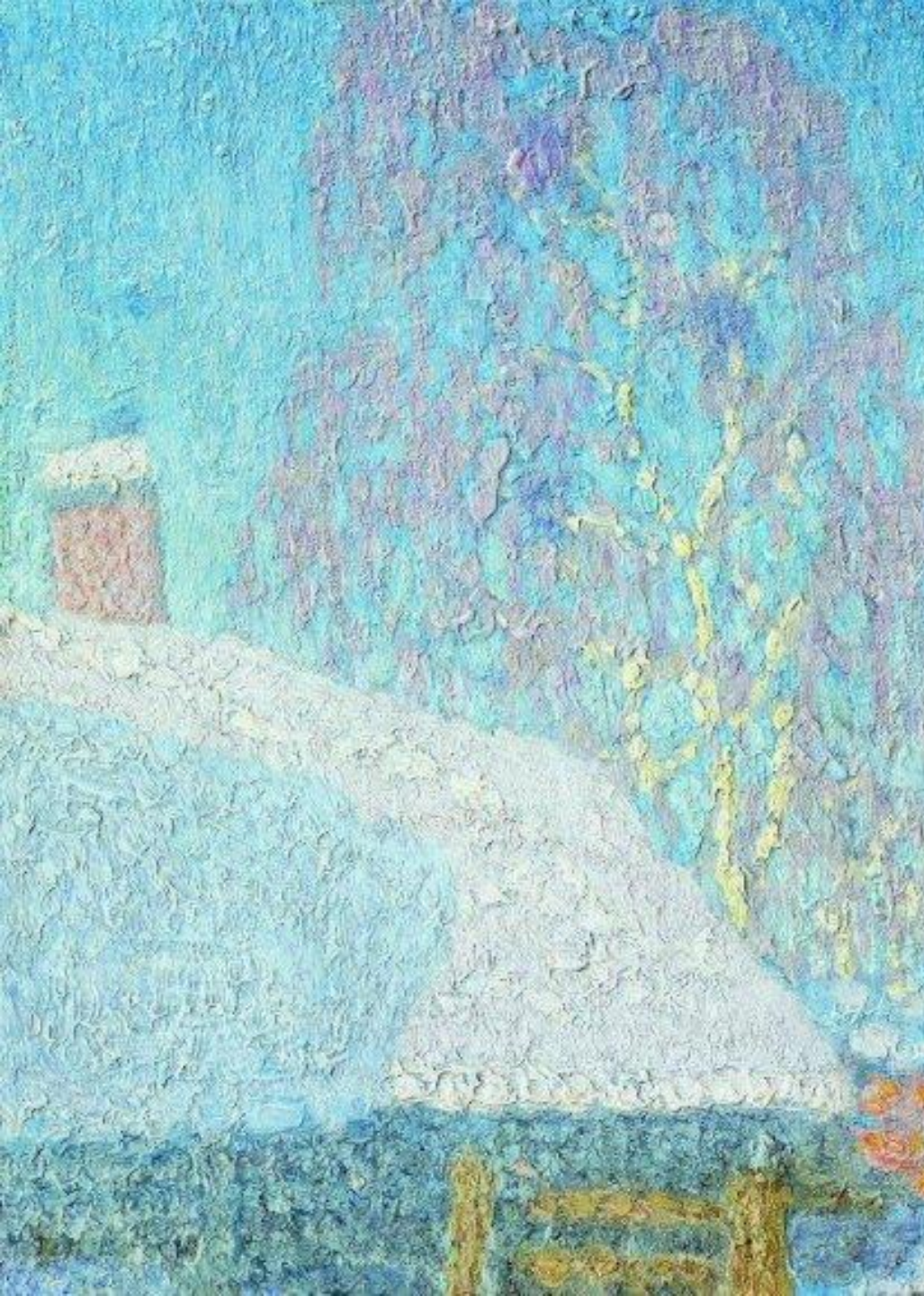


**«Зимой в провинции»**

**«К весне»**







***«Мартовский  
мороз»***

***«Вечер - одно из самых любимых Крымовым состояний природы. Воспроизведение грани дня и вечера - именно то «чуть-чуть» в крымовской живописи, о котором он так часто говорил своим ученикам. Густеют тени, светлеет горизонт, солнце на снегу вспыхивает неожиданными золотистыми и охристо-лиловыми пятнами. Кажется, что еще несколько мгновений и сумерки погасят эту красивую пору дня».***

***И.Б. Порто***



**«Зимний вечер»**



**Здесь мало увидать,  
Здесь нужно всмотреться,  
Чтоб ясной любовью  
Наполнилось сердце.**

**Н. Рыленков**

**Какое настроение создается у вас, когда вы смотрите на картину Крымова «Зимний вечер»?**

**Удалось ли художнику передать красоту зимнего вечера?**



**Что с первого взгляда привлекает в картине?  
Какие признаки наступающего вечера вы видите?**



***В чем особенность построения картины,  
ее композиции?  
Где находится художник?***



***Каким изобразил художник небо в предвечерний час?  
Какими изображены деревья?  
Опишите деревушку.***



**Какие цвета использовал Крымов для описания зимнего вечера?  
Что вы чувствуете, о чем думаете, когда смотрите на этот пейзаж?  
Опишите свои чувства.**



# **План**

**I. Н.П.Крымов - художник-пейзажист.**

**II. Зима в изображении художника:**

**1) тени;**

**2) снег;**

**3) небо;**

**4) особенности композиции (передний план, задний план, центр картины).**

**III. Какие чувства и мысли вызывает пейзаж.**



**Крымов  
Николай  
Петрович**

**Автопортрет**

A photograph of numerous thin, dark branches heavily coated in white frost, set against a clear, bright blue sky. The branches are scattered across the frame, creating a complex, textured pattern of white against the blue background.

***Спасибо за работу  
на уроке***