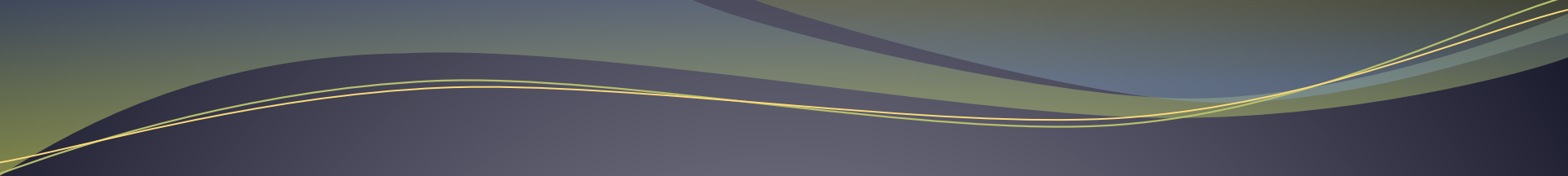


УСПЕХОВ ВАМ НА УРОКЕ!

Выполнила учитель русского
языка и литературы 1 категории
МОУ СОШ с. Роцино
Антоненко Валентина Ивановна



*Успех в работе – это
гость,
не любящий посещать
ленивых.*



***Серебряная
сказка.***

*Ты посмотри – какая красота!
Вечерний снег мелькает еле-
еле.*

*Поляна лунным светом залита
Вокруг немой заиндевелою ели.*

Иней



Вечереет.

Заря меркнет, и из-за леса выплывает серебряный щит луны, который ярко освещает снег, разрисованный звериными тропами.

В зимнюю ночь лунный свет колдует над сонным лесом, над белыми полями.

Много удивительного зимой, но самое прекрасное – иней.

Обильный и пушистый, он всё окружающее делает праздничным и торжественным. Придорожные былинки превращаются в белые стеклянные цветы, а кусты шиповника – в причудливые искусственные кружева.

Шишки сосен вблизи напоминают ледяные кудри великана.

Заиндевелые берёзки кажутся таинственными призраками...

Я навсегда полюбил эту серебряную сказку – эту призрачную и хрупкую красоту русской зимы.

КЛЮЧЕВЫЕ СЛОВА

Серебряный(щит луны)

Лунный(свет)

Над белыми (полями)

Обильный

Торжественный

Стеклянные (цветы)

Искусственные (кружева)

Таинственные (призраки)

Ледяные(кудри)

Определи , к какой части речи они относятся?

Распредели слова в два столбика.

● + -ИН-

● + -ЯН-

.....Н + -Н-

..... + -ЕНН-

● -ИИ-

● -АИ-

● -ЯИ-

..... Н + -И-

..... +- ЕИИ-

..... + -ОИИ-

ИСКЛЮЧЕНИЕ

Ветре**н**ый

оловя**н**ный

дерева**н**ый

стекля**н**ый

Вам скажет каждый джентльмен,
Две буквы Н любой порой пиши,
где –ОНН- и –ЕНН-

И только ВЕТРЕНЬИЙ с одной!

Ему в ответ абориген: на Н кончается основа,

К ней прибавляешь суффикс Н

С двумя НН получишь слово !

А в суффиксах –ИН-, –АН-, –ЯН-

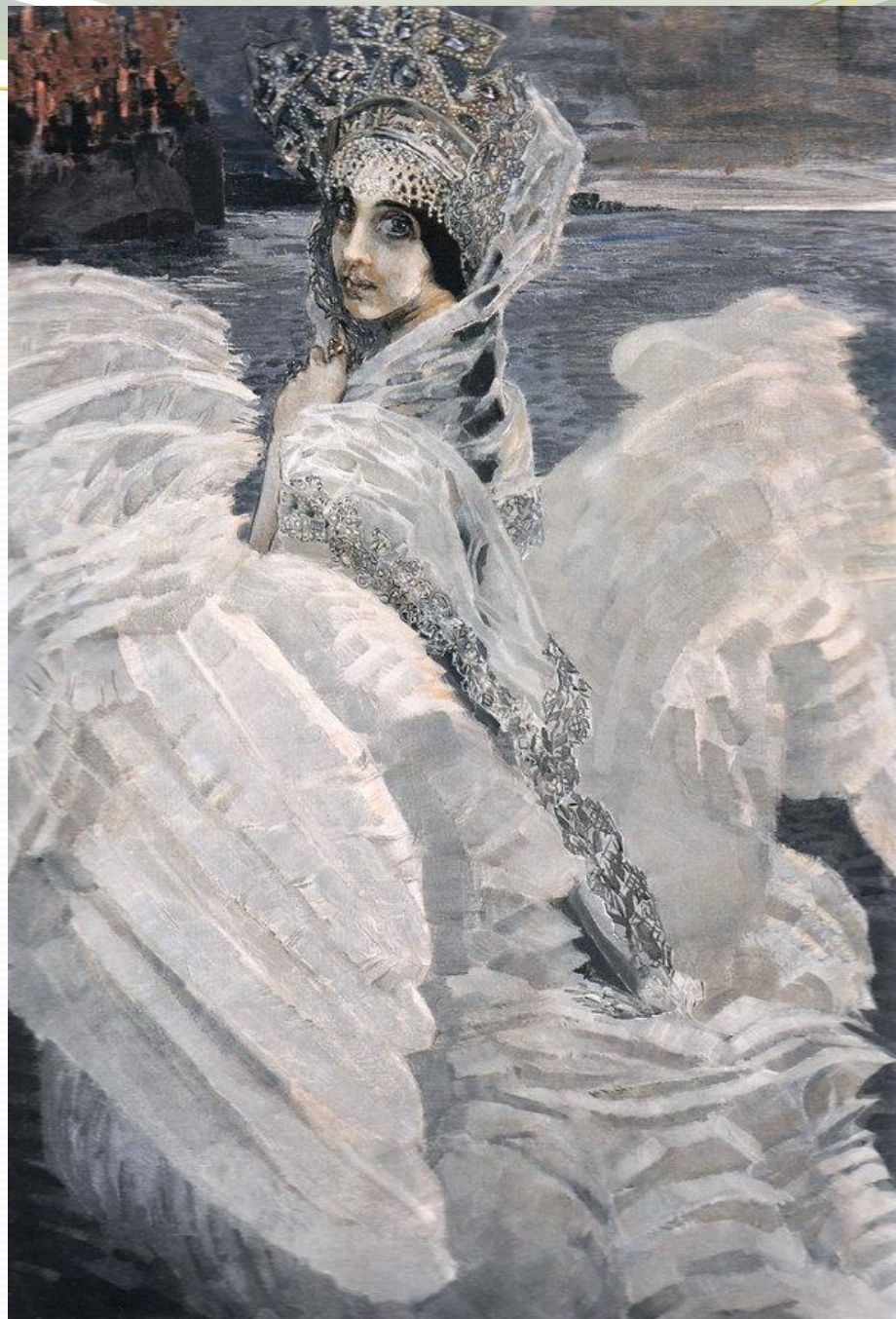
пишите Н одно, друзья.

Лишь ОЛОВЯННЬИЙ, ДЕРЕВЯННЬИЙ и
СТЕКЛЯННЬИЙ всегда с двумя!

Алгоритм рассуждения

- ❖ Назвать существительное, от которого образовано данное прилагательное
- ❖ Назвать суффикс
- ❖ Выяснить его написание
- ❖ Выяснить, не является ли слово исключением
- ❖ Написать нужное количество Н в прилагательном

Картина М.
Врубеля
«Царевна-
лебедь»



Письмо с дырками

На месте пропусков вставь нужное количество Н

- ❖ Глиня...ый, кожа...ый, тыкве...ый.
- ❖ Тума...ый, ути...ый, революцио...ый.
- ❖ Стекля...ый, оловя...ый, деревя...ый.
- ❖ Лу...ый, желез...ый, комари...ый.

СПАСИБО

ЗА

УРОК!

