

# А.С. Пушкин. Биография писателя

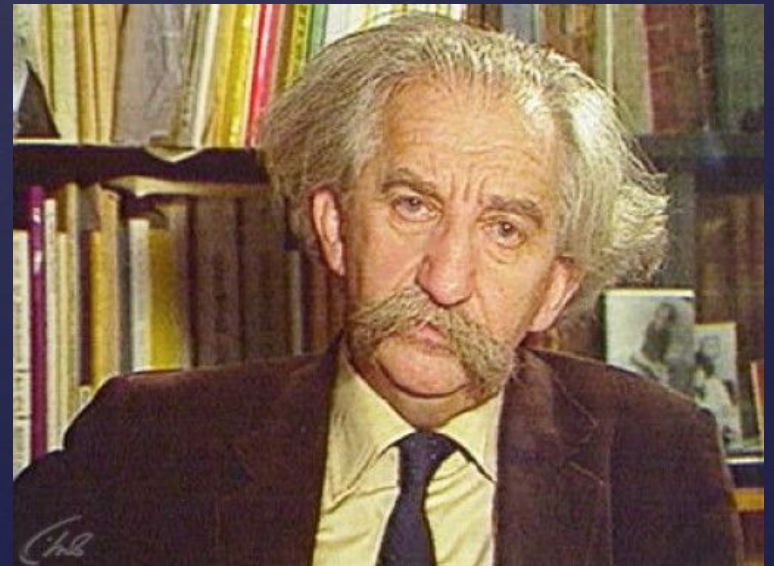
Семинар по книге Ю. Лотмана  
в 9 классе

Материалы подготовила Бахмурнова Е.А., учитель  
МБОУ СОШ № 24 г. Новосибирска



# Об авторе книги

- Лотман Юрий Михайлович (1922-1993) – русский литературовед, культуролог, профессор Тартуского университета (Эстония).
- Автор работ по Радищеву, Карамзину, Пушкину, Гоголю, исследователь русской культуры 18-19 в.
- Один из основателей русской семиотики – науки о коммуникативных знаках и системах.
- Автор серии познавательных телевизионных передач «Беседы о русской культуре».



## Цитаты из книги Ю.М. Лотмана

- Пушкин оставался в свете белой вороной.
- Обстоятельства жизни заставляли Пушкина почувствовать себя профессиональным литератором.
- Через всю жизнь Пушкина проходит одно неизменное чувство – чувство собственного достоинства.
- Только человек, имеющий свой Дом, «крепко родной земле», истории и народу.
- Пушкин пришел к осознанию, что история – это поколение простых, «неисторических» личностей, это цепочка, в которой могилы предков, хоровод взявшихся за руки живых и колыбели детей составляют единый круг бессмертия.

## Цель урока?



□ 1799-1937



О. Кипренский. «Портрет А.С. Пушкина»  
1827 г.

Какие исторические события  
пришлись на время жизни Пушкина?



«Он был человек без детства»  
(Ю. Лотман)

Как Пушкин понимал идею Дома в  
разные периоды своей жизни (г.1, 3, 8,  
9)?



□ Чем отличались порядки Лицея от других учебных заведений?

Какой тип поведения усваивали лицеисты?

Как повлияла на лицеистов война 1812 г.?

Какие 2 литературных посвящения прошел Пушкин, выходя из Лицея?



Лицей (1811-1817)



В.А. Жуковский



Н.М. Карамзин



П.Я. Чаадаев

Друзья Пушкина лицейского  
периода: чем им обязан поэт?





Как объясняет Лотман тот факт, что в Петербурге Пушкин связывал себя с разными, взаимоисключающими кругами?

За что он был сослан на юг?

Когда Пушкин осознал себя Поэтом?

Петербург (1817-1820)



□ Сказка романтизма как реальность: карта путешествий на юге.



Почему поэт сравнивал себя с Овидием?

1823 год, Одесса, страсть..?

Итоги южной ссылки?



Южная ссылка (1820-1824)



Михайловское (1824-1826)



- Где находится Михайловское?
- Вяземский опасался, что в ссылке Пушкин сойдет с ума, а Лотман делает вывод, что пребывание в Михайловском оказалось спасительным для Пушкина. Почему?



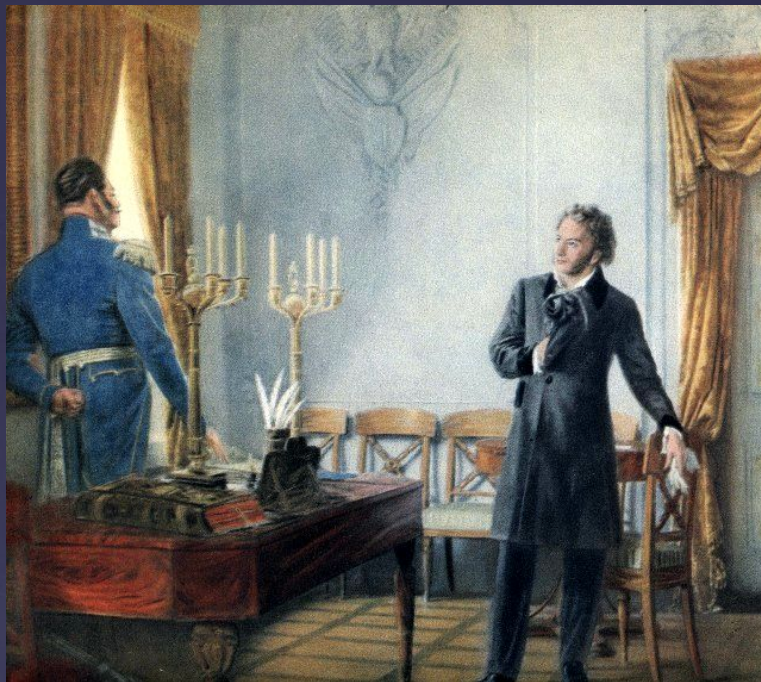
«Стилистическое многоголосие вошло в его творчество» – что это значит?

Докажите на примере романа с А. Керн, что время простого выражения своего чувства к женщине для Пушкина еще не пришло.



## Михайловское (1824-1826)

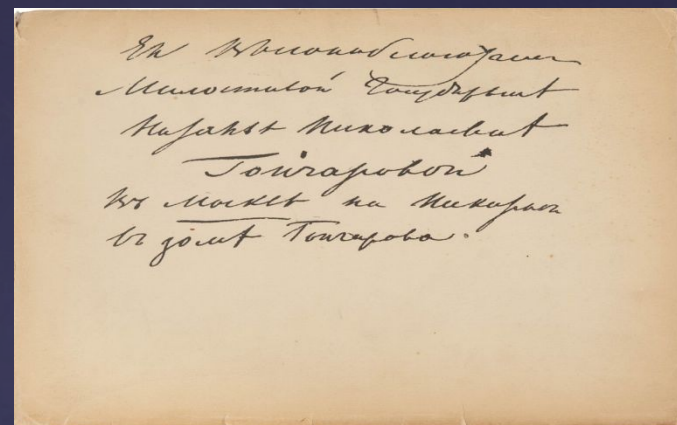




А.В. Китаев. А.С. Пушкин и А.Х. Бенкендорф. 1950

- В чем было коварство царских милостей, которыми «одарил» Николай I Пушкина при его возвращении из ссылки?

После ссылки (1826-1829 г.)



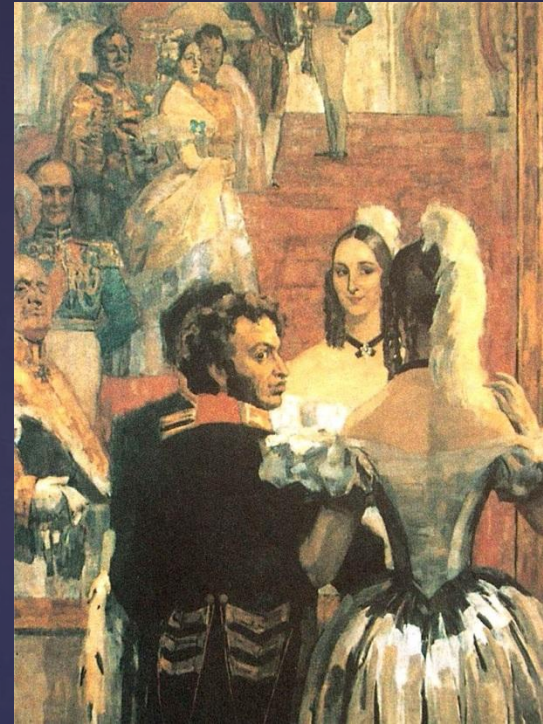
И. Макаров. Портрет Н.Н. Гончаровой

- С чем было связано решение А.С. Пушкина жениться?
- Какие произведения были закончены поэтом в Болдино?

Болдино (1830, 1833)



- Как понимал А.С. Пушкин историзм собственной жизни?
- Как Ю. Лотман описывает Н.Н. Гончарову в роли жены гениального поэта?
- Почему Пушкина тяготила милость царя, пожаловавшего его в камер-юнкеры?
- Когда А.С. Пушкин начал издавать журнал «Современник»?
- Какие произведения создал поэт в 1834-1836 г.г.?



Н. П. Ульянов. «Пушкин с женой перед зеркалом»  
1937

## Последние годы (1830-1837)





Последняя квартира А.С. Пушкина на Мойке, 12 и его кабинет

Что послужило поводом для  
дуэли поэта?





Могила А.С. Пушкина в  
Святогорском монастыре



# Подведем итоги

- Поделитесь чувствами, которые вы испытывали, знакомясь с книгой Ю. Лотмана
- Какие мысли в книге Ю.М. Лотмана вы считаете самыми важными?
- Какие нравственные максимы, вы считаете, могут стать девизом жизни поэта?
- Современный ли человек Пушкин? Как он мог бы проявить себя сейчас?





В. Тропинин. А.С. Пушкин.  
1827 г.

Какую тему для размышления по биографии Пушкина вы выберите? Напишите эссе по данной теме