
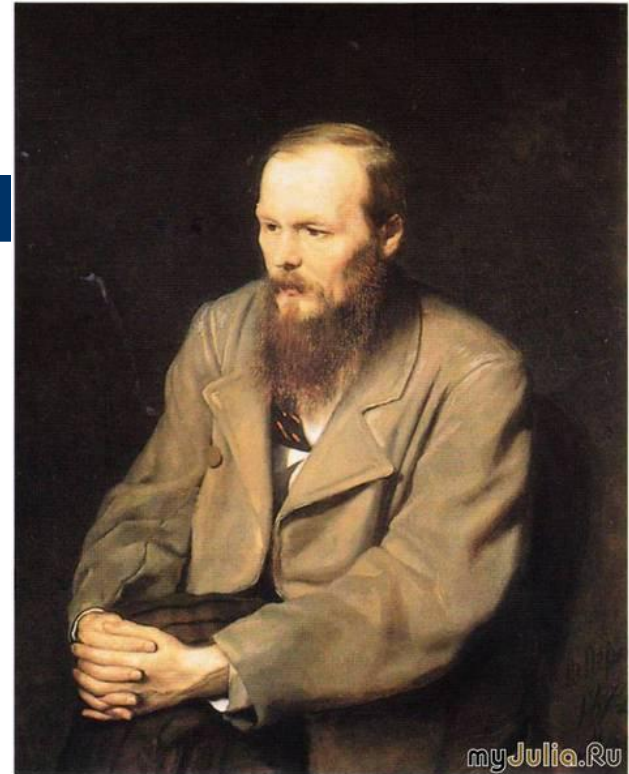


Символика цвета в романе «Преступление и наказание»

Выполнила
Цветкова Юлия
3 РКН



- В произведениях Достоевского цвет, цветовые определения имеют символическое значение и служат для раскрытия душевного состояния героев.

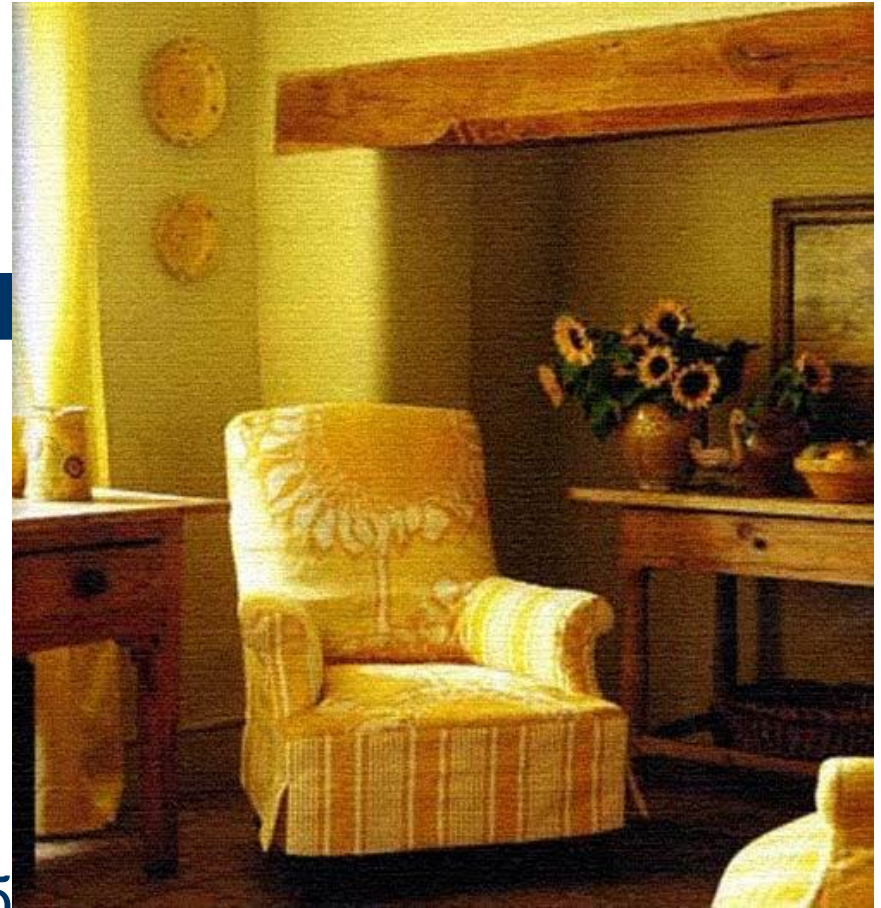


Желтый цвет

Какова его символика? Прежде всего, желтый цвет ассоциируется с болезнью, если речь идет о человеке. И напротив, когда говорится о вещах, то желтый цвет напоминает что-то солнечное, золотистое, он способен вызвать радостные эмоции.



- Желтый тон в романе не только в интерьере, но и в портрете. Алена Ивановна одета в желтую кацавейку, в её комнате – желтые обои, желтая мебель, картинки в желтых рамках.





- У Раскольникова болезненно-желтое лицо, в его комнате грязно-желтые обои, ему подают в желтом стакане желтую воду

Петербург также изображен в желтых тонах.



- В постоянном использовании этого цвета - горькая ирония Достоевского и гуманистический подтекст. Желтый цвет, стал грязным, и означает невосребованность жизнелюбия, таланта, способностей, радость творчества.

Красный цвет



После убийства Алены Ивановны ее квартирка, которая в начале романа описывается в желтом цвете, приобретает в глазах Раскольникова красный оттенок, напоминающий цвет крови. На мосту Раскольников видит закат красного солнца

- Красный цвет воплощает агрессию, ярость, гнев. Крайнее воплощение его – кровь.

Зелёный цвет



Зеленый — цвет возрождения, цвет, дающий надежду на преобразование. Он встречается во втором, “африканском” сне Раскольникова об оазисе, выражая неосознанную жажду душевной ясности и чистоты, наяву же это чувство подавляется.

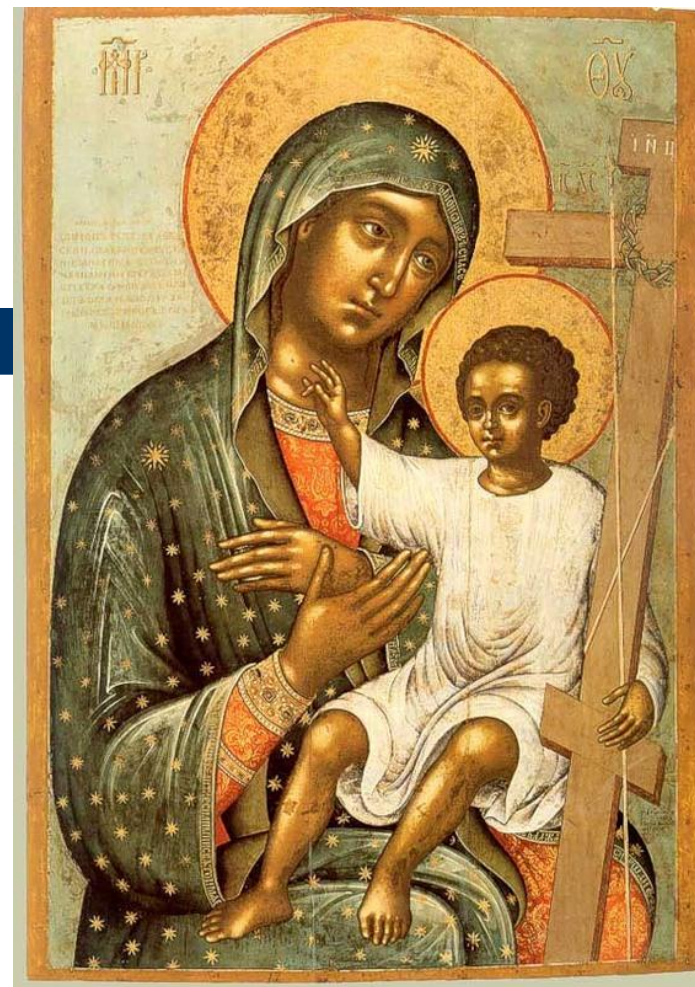
- В своём первом сне Раскольников видел яркое цветное пятно – зелёный купол каменной церкви.





- После своего вынужденного грехопадения во имя близких Соня Мармеладова укуталась с головой в большой зелёный драдедамовый платок, словно желая найти покой и утешение под его покровом.

- Зелёный – цвет защиты, покрова. Зелёный цвет – символ Богородицы, указывает на то, что жалостливые люди находятся под святым покровом.





spicecomments.com

- Голубой и синий цвета – символы Сони Мармеладовой. Выделяются голубые глаза девушки.

- Перед убийством старухи Раскольникову казалось, что он находится в пустыне и с жадностью пьёт воду из журчащего ручья. Вода в Африке – спасение. Сонечка с её бездонными голубыми глазами – спасение для Раскольникова.



- Белый цвет – символ чистоты, невинности, но в то же время скорби и печали. У кроткой Сонечки были белокурые волосы. Но у Свидригайлова волосы точно такие же, “чуть-чуть разве с проседью”.



- Мы опять сталкиваемся с тем, что для Достоевского один и тот же цвет может означать и святость, и лишь оболочку, за которой скрывается грешная натура.