



Модальные частицы (закрепление)

Учитель русского языка и литературы МБОУ СОШ №22
Пос.Пересыпь Темрюкского района Краснодарского
края

Радюшкина Галина Владимировна



Орфографическая диктовка

- Во что бы то **ни** стало; как **ни** в чём **не** бывало; **не** что иное, как снег; ничто иное **не** интересовало, **ни** шагу назад, **не** раз бывал, **ни** разу **не** был, **ни** один **не** пришёл, пришёл **не** один.
- - Объясните употребление НЕ и НИ



Тестирование



1) Частица – это:

а) служебная часть речи, которая связывает однородные члены предложения;

б) самостоятельная часть речи;

в) служебная часть речи, которая выражает зависимость одних слов от других;

г) служебная часть речи, которая вносит различные оттенки значения в предложения или служит для образования форм слова.



2) Укажите формообразующую частицу:

а) давайте;

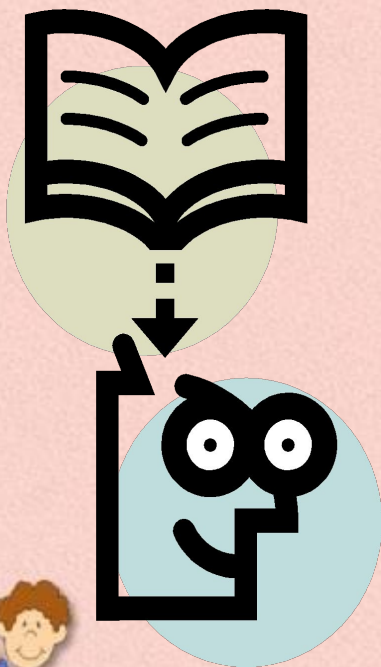
б) что за;

в) неужели;

г) даже и.



3) Укажите смысловую частицу:

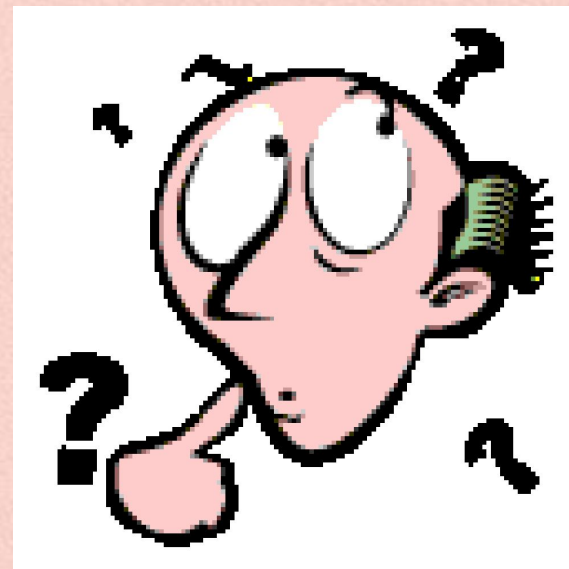


- а) вряд ли;
- б) пускай;
- в) да;
- г) давай.



4) Укажите частицу выделения,
ограничения:

- а) даже;
- б) именно;
- в) а вот;
- г) ТОЛЬКО.



5) *Какая из частиц в стилистическом отношении нейтральна?*

а) небось;

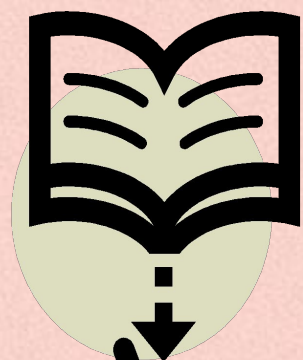
б) ишь;

в) аж;

г) совсем.



6) Укажите частицу:

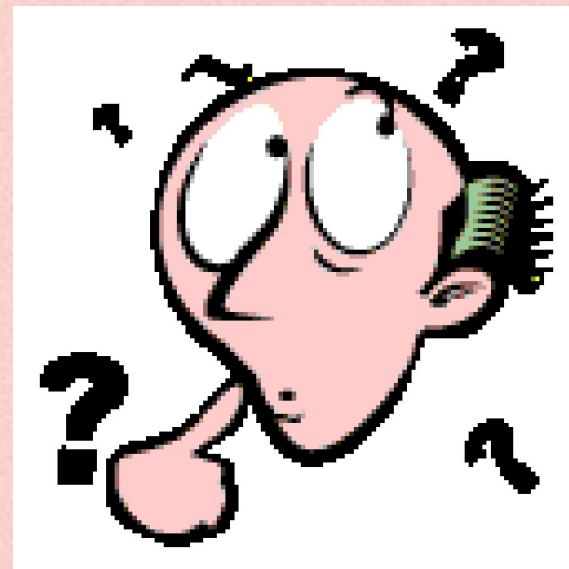



- а) несмотря на;
- б) благодаря;
- в) исключительно;
- г) согласно.



7) *В каком примере возможно только одно написание:*

- а) что(бы);
- б) как(бы);
- в) то(же);
- г) за(то).






8) В каком предложении частица написана неверно?

а) Знать и чувствовать – это далеко не одно и то же.

б) Чувство Пушкина в чем-то равно чувству Родины, чувству языка, природы, истории.

в) Образ мысли, образ поведения, образ лица, жеста и, наконец, сам образ жизни – вот что больше всего интересовало в людях Пушкина.

г) Есть вершины, которые, сколько ни отходи от них, никогда не теряются из виду.



9) Укажите слово с орфографической ошибкой:

- а) предварительный;
- б) притензия;
- в) присутствовать;
- г) прекратить.



10) Найди ошибку в постановке ударений:

- а) черпАть;
- б) баловАть;
- в) пОнятый;
- г) нАчатый.

Ответ:

1	2	3	4	5	6	7	8	9	10
Г	А	А	Г	Г	В	Б	А	Б	А



Карточка по теме «Частицы»

Формообразующие



Смысловые

Вопрос _____

Восклицание _____

Указание _____

Сомнение _____

Уточнение _____

Выделение, ограничение _____

Усиление _____



Выборочный диктант

Из данных предложений выбрать частицы, определить разряд


1. Не знаю, долго ли я пробуду в библиотеке.
2. Было бы желанье, а дело всегда найдётся.
3. Та же бочка стоит посередине двора.
4. Ни дождь, ни ветер не отменял утренней зарядки.
5. Василиса Егоровна не умолкала ни на минуту.



Проверь себя!

1. **не** – отрицательная частица
2. **ли** – вопросительная частица
3. **же** – утвердительная частица
4. **ни-ни** – союз при однородных членах
(**ни**, дождь, **ни** ветер),
не – отрицательная частица
5. **не, ни** – отрицательные частицы






Объясните значение фразеологизмов с *ни*; найдите соответствие

- **Ни в зуб ногой; ни больше ни меньше; ни дать ни взять; ни в одном глазу; ни жарко ни холодно; ни дна ни покрышки; ни к селу ни к городу; ни кола ни двора; ни рыба ни мясо.**
- ***Не знать, не понимать; совсем нехстати; совсем ничего нет; совсем не приходит сон; ровно, точно, как раз; совершенно такой же, как что-либо; совершенно безразлично; пожелание всего наихудшего; ничем не выделяющийся человек.***





Синтаксическая минутка

*Уж небо осенью дышало,
Уж реже солнышко блистало,
Короче становился день.*

- Узнайте автора стихотворения.
- Какой приём использовал поэт в данном отрывке?
- Какую роль выполняет повторяющаяся частица УЖ?

Одинаковое начало стихотворных строк называется **анафора** (от латинской приставки «ана» - начало)



Блиц-опрос

- Что такое частица?
- Для чего служит частица?
- На какие группы делятся частицы?
- Что выражают частицы?
- Как изменяются частицы?
- Какую синтаксическую роль выполняют частицы?





Домашнее задание

- § , упражнение

