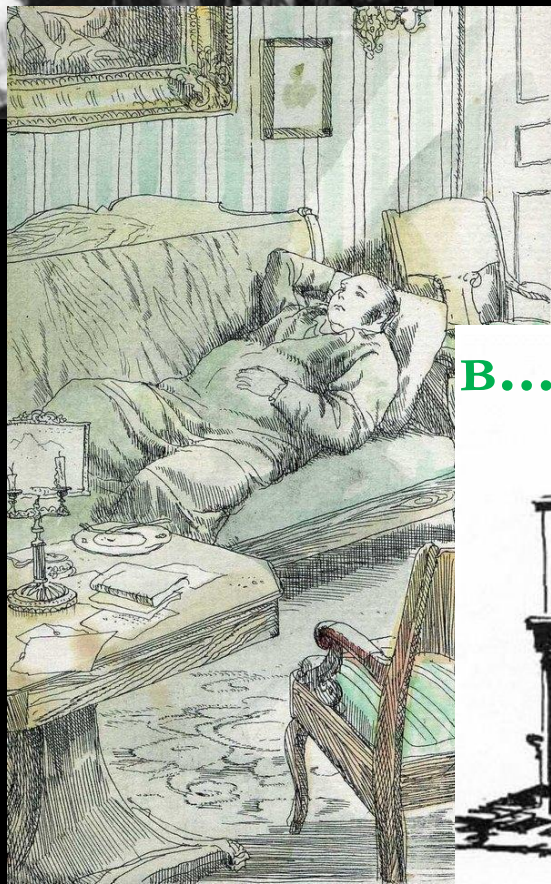


ОБРАЗ ГЛАВНОГО
ГЕРОЯ В РОМАНЕ

«ОБЛОМОВ»



"Я старался показать
в "Обломове", как и
отчего у нас люди
превращаются прежде времени



в... кисель!!

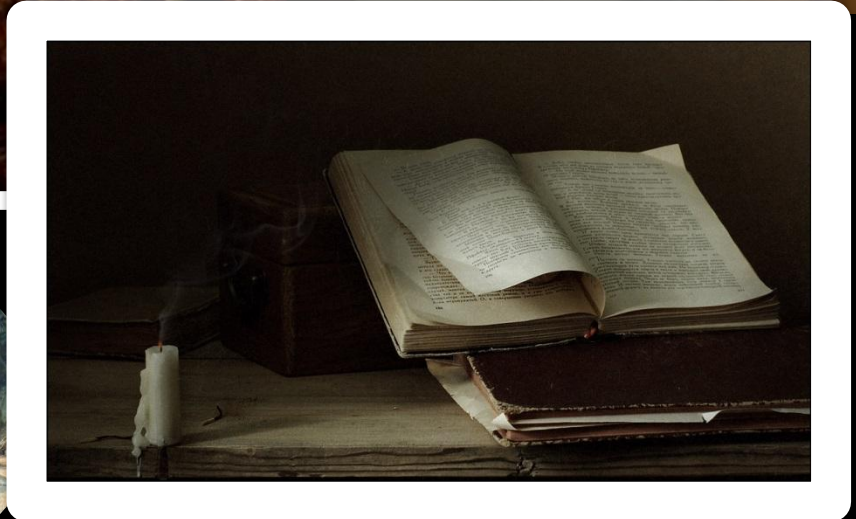
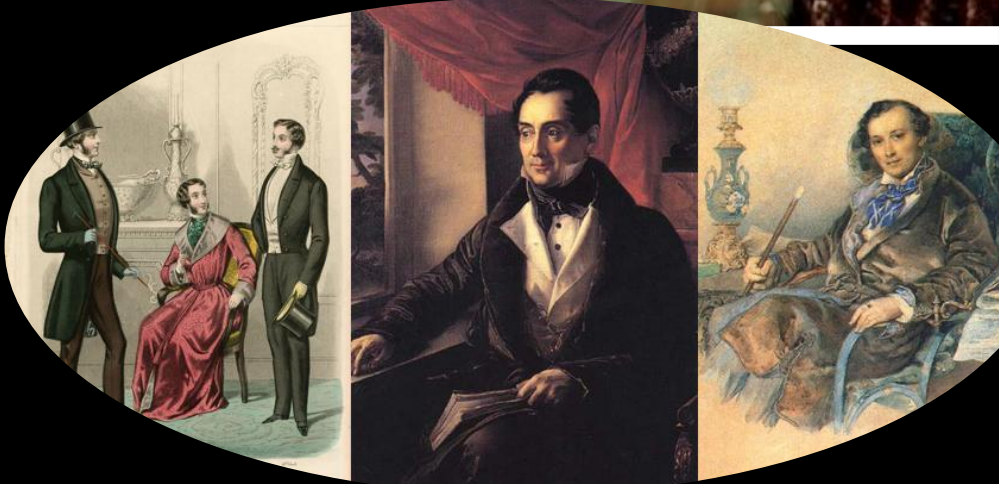


ЗАДАНИЯ ДЛЯ РАБОТЫ В ГРУППАХ

1 группа Проанализируйте начало романа. Какие детали портрета и интерьера помогают оценить характер Обломова? Сопоставьте Обломова с его гостями.

2 группа Проанализируйте «Сон Обломова» (часть 1, гл.9). Какое слово точнее характеризует состояние Обломова – *лень* или *покой*?

3 группа Охарактеризуйте дружбу Обломова и Штольца. Почему столь разные люди дружат? Кто из них более убедителен в утверждении своего идеала?



«СОН ОБЛОМОВА». ЕГО МЕСТО И ЗНАЧЕНИЕ В РОМАНЕ.

Обломов осуждает петербургскую суету из-за собственной инертности, но объективно оказывается прав. «Чего там искать? интересов ума, сердца? Ты посмотри, где центр, около которого вращается все это: нет его, нет ничего глубокого, задевающего за живое. Все это мертвецы, спящие люди, хуже меня эти члены света и общества! ...»

ОБЛОМОВ И ШТОЛЬЦ

Критерий	Обломов	Штольц
Социальное положение	Штольц друг Обломова. Штольц делает всё, чтобы пробудить Обломова к жизни.	
Отличительные черты	Попытки эти ни к чему не привели, и их жизненные пути расходятся. Штольц является как бы фоном, на котором лучше видны те	
Чем живёт	положительные качества характера Обломова,	
Жизненные идеалы	которые Штольц и Ольга называют «хрустальной», чистой душой.	
Жизненная позиция		

РЕФЛЕКСИЯ

1. Каковы отличительные особенности Обломова? Как сформировался его характер?
2. Какие художественные средства использует И.А. Гончаров для создания образа?
3. Как Гончаров относится к своему герою? Что преобладает – сочувствие или ирония?
4. Что связывает Обломова и Штольца? Каковы их взаимоотношения?
5. Как соотносятся «Сон Обломова» и принципы реализма?

ДОМАШНЕЕ ЗАДАНИЕ

1. Прочитать статьи:

Н.А.Добролюбов. Что такое обломовщина?

А.В.Дружинин. «Обломов». Роман И.А.Гончарова

В.И.Писарев. Илья Ильич Обломов. Обломовщина

2. Выучить наизусть

Отрывок из письма Обломова к Ольге (см.файл на Сервере)