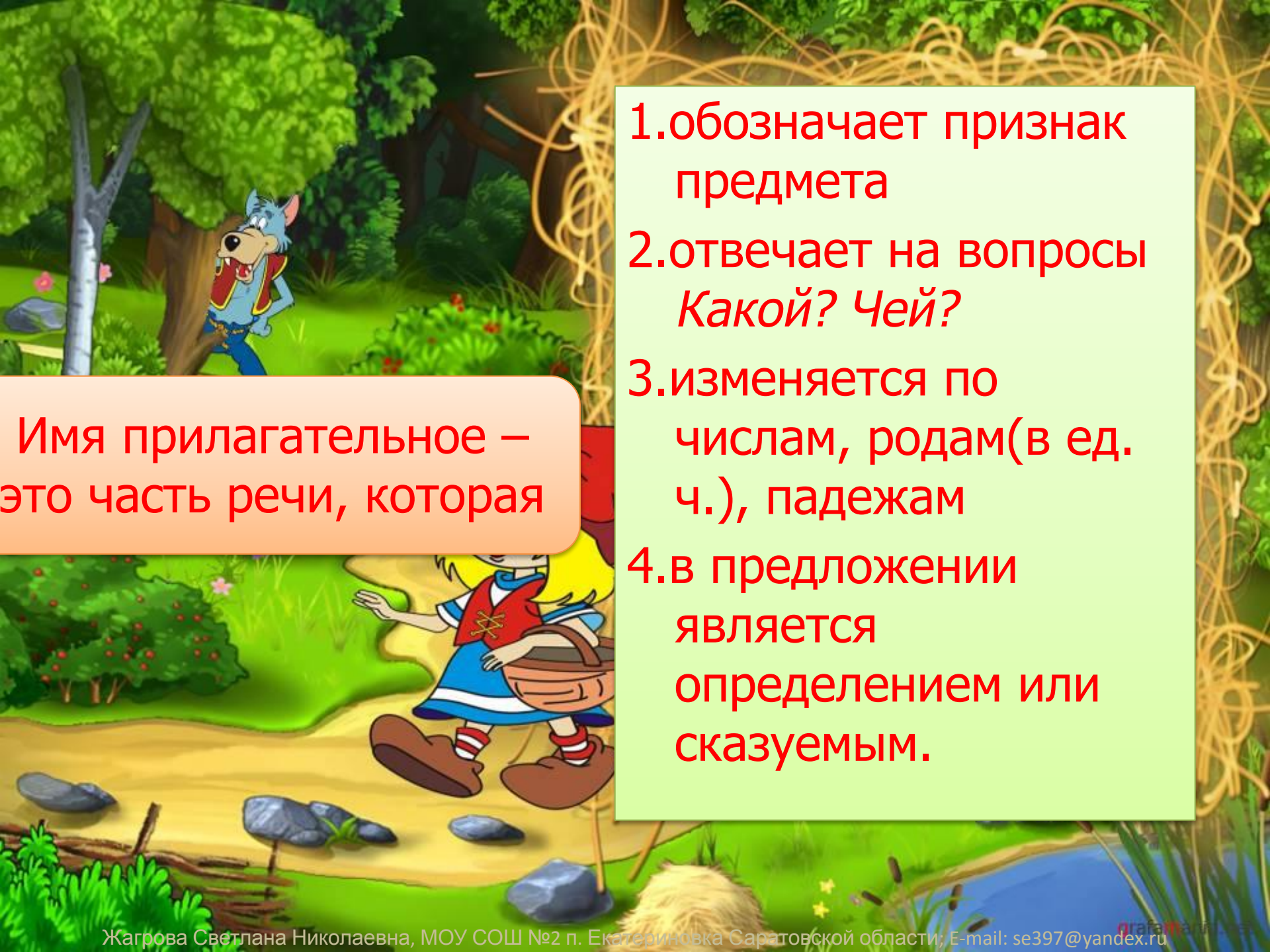


# Имя прилагательное как часть речи


Выполнила  
Шапошникова Л.  
Б.,  
МКОУ «СШ с  
УИОП»



A colorful cartoon illustration of a forest scene. In the upper left, a blue wolf with a red collar and a yellow sash is peeking from behind a tree. In the lower center, a young girl with blonde hair, wearing a blue dress with a red sash and a basket, is walking along a dirt path. The background is filled with green trees, bushes, and a stream in the bottom right corner.


Имя прилагательное –  
это часть речи, которая

- 1.обозначает признак предмета
- 2.отвечает на вопросы *Какой? Чей?*
- 3.изменяется по числам, родам(в ед. ч.), падежам
- 4.в предложении является определением или сказуемым.



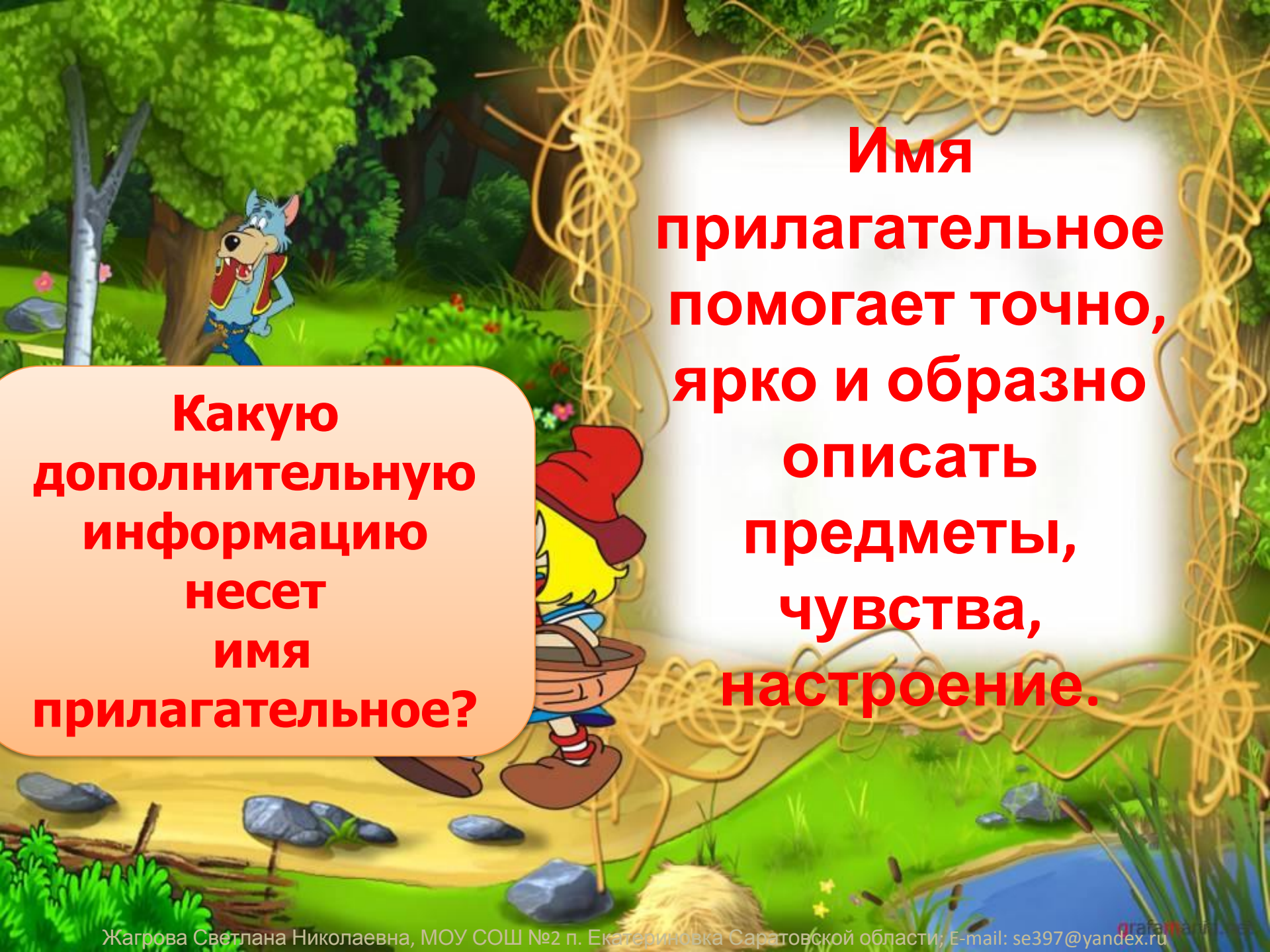
Найдите  
прилагательные,  
выпишите.  
На какой вопрос  
они отвечают?

Черемуха душистая  
С весною расцвела  
И ветки золотистые,  
Что кудри, завила.  
Кругом роса медвяная  
Сползает по коре,  
Под нею зелень пряная  
Сияет в серебре.



**Найдите  
прилагательные,  
выпишите.  
На какой вопрос  
они отвечают?**

**Ночью темень,  
ночью тишь.  
Рыбка, рыбка, где  
ты спишь?  
Лисий след ведет  
к норе,  
След собачий- к  
конуре.**



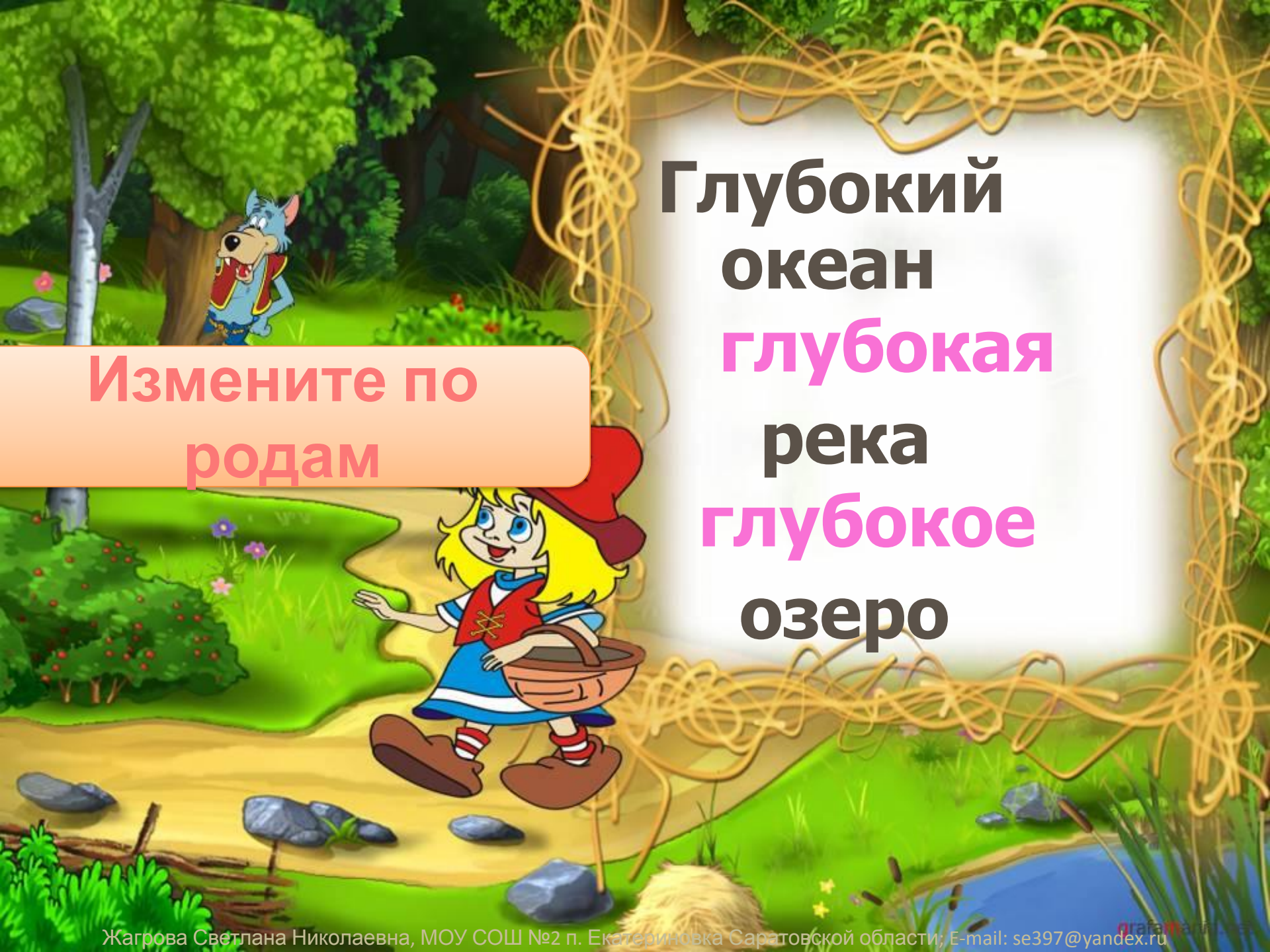
**Какую  
дополнительную  
информацию  
несет  
имя  
прилагательное?**

**Имя  
прилагательное  
помогает точно,  
ярко и образно  
описать  
предметы,  
чувства,  
настроение.**

**Немного отдыха!**

**Встаньте  
из-за парт и  
повторяйте  
движения**



A colorful cartoon illustration of a forest scene. In the upper left, a blue wolf with a red and yellow vest peeks from behind a tree. In the center, a young girl with blonde hair, wearing a red hat, a red vest over a blue dress, and brown shoes, carries a wooden basket and walks along a dirt path. The path is surrounded by green grass, bushes with red berries, and several grey rocks. In the background, there are lush green trees and a small stream with a blue waterfall on the right. The entire scene is framed by a decorative border of tangled yellow vines.

Измените по  
родам


Глубокий  
океан  
глубокая  
река  
глубокое  
озеро

**Просклоняем  
словосочетания**

**1 вариант  
Черемуха  
душистая**


**2 вариант  
Небо ясное**





И.п. черемуха душистая,  
Р.п. черемухи душистой,  
Д.п. черемухе душистой  
В.п. черемуху душистую  
Т.п. черемухой душистой,  
П.п. о черемухе душистой,

И.п. небо ясное  
Р.п. неба ясного  
Д.п. небу ясному  
В.п. небо ясное  
Т.п. небом ясным  
П.п. о небе ясном



Подчеркните имена  
прилагательные.

Стоит з.о.лотая ос.ень.

Падают р.а.зные листья.

Ш.е.рсть у зайца густая.

У грызунов зубы длинные.

**К данным  
прилагательны  
м подберите по  
смыслу  
существительн  
ые.**



добросовестный

погода

фарфоровый

рассказ

интересный

чашка

ненастный

ученик

вкусный

хвост

лисий

пирог



***Спасибо за  
работу!***

