



Горн Елена Викторовна – учитель русского языка и  
литературы

*Презентация к уроку-  
обобщению по теме: «Имя  
числительное»*



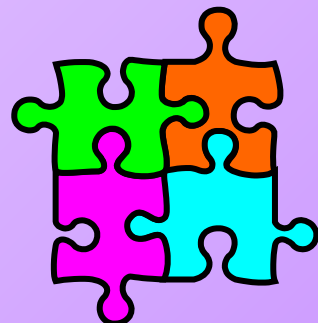
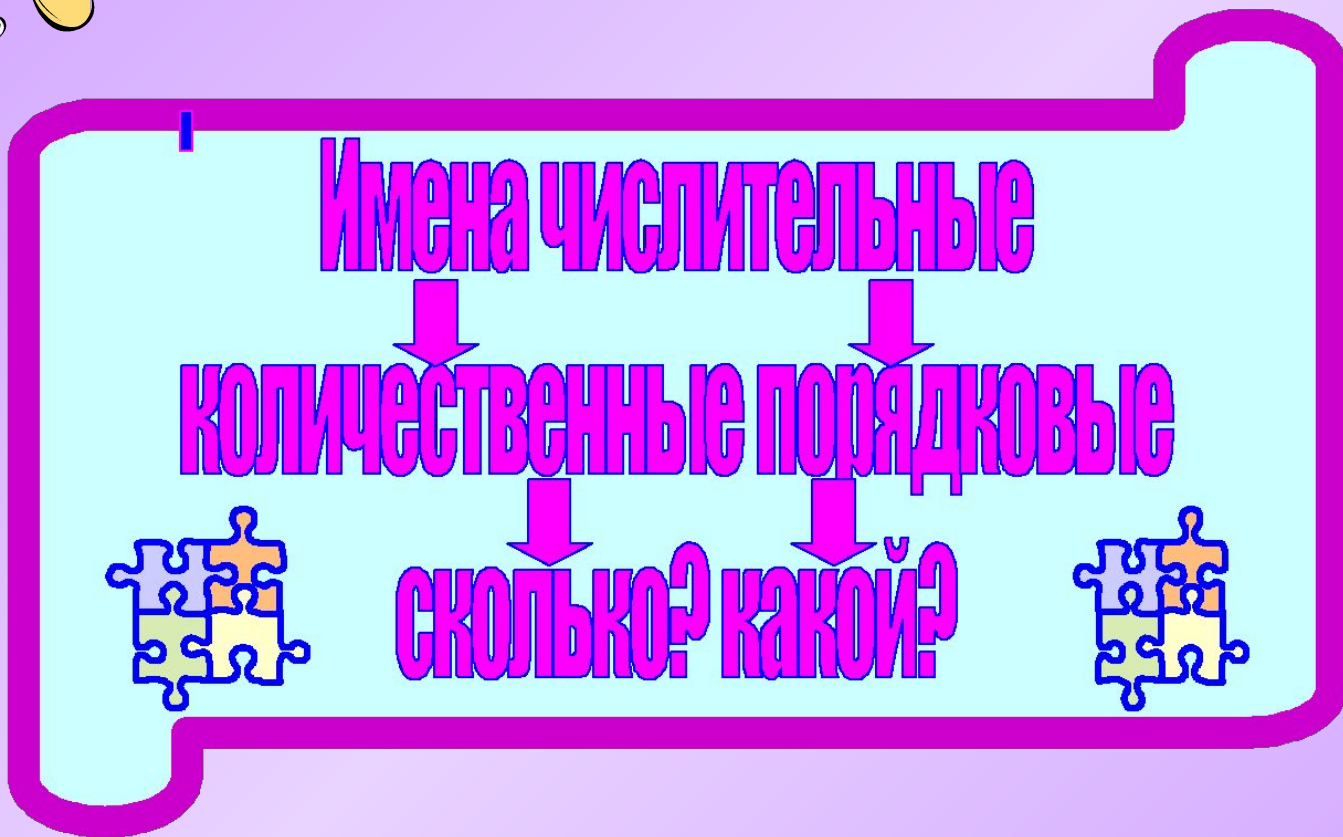
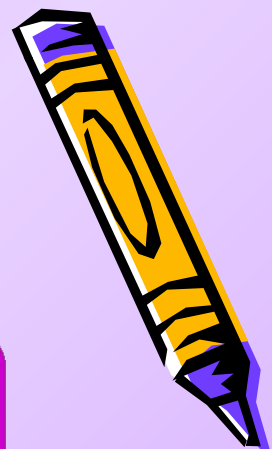
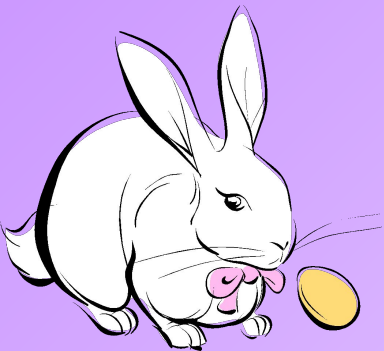
# Имя числительное

- *количество предметов – сколько?*
- *число – какое?*
- *порядок предметов при счете – какой?*

2012

два да два - четыре

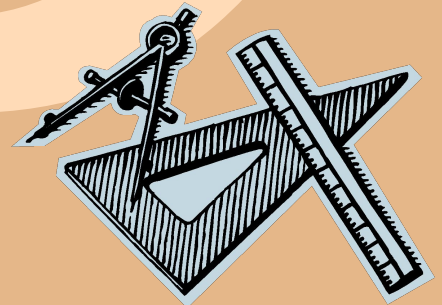




# Имена числительные

Делятся на числительные:

- состоящие из одного слова,  
- простые;
- состоящие из двух и более  
слов, - составные.





# Мягкий знак на конце и в середине числительных.

В именительном и винительном падежах числительных мягкий знак пишется:

1) в середине:

- в круглых десятках от 50 до 80;
- в сотнях от 500 до 900.

2) в конце:

- от 5 до 9, от 11 до 19, 20, 30.



# Разряды количественных числительных.

Количественные числительные  
могут обозначать:

А) целые числа - двенадцать;

Б) дробные числа - четыре  
пятых;

В) собирательные числа - трое  
суток.

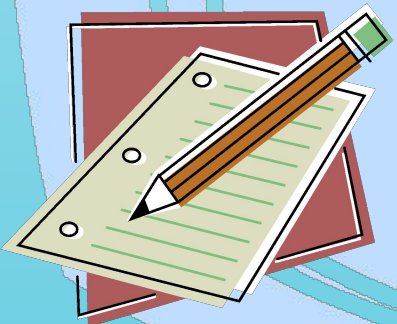


# Числительные, обозначающие целые числа.

В родительном, дательном и предложном падежах количественных числительных от 11 до 19 в окончании пишется буква **и**.

**Д.**

*К пятнадцати часам.*



# Числительные, имеющие две формы.

*У числительных 40, 90, 100 две формы.*

*В именительном и винительном падежах:*

*Сорок\_, девяносто\_, сто\_.*

*А в остальных падежах:*

*Сорока\_, девяноста\_, ста\_.*





# Числительные с обеими склоняемыми частями.

*У сложных слов – числительных от 50 до 80 и от 200 до 900 склоняются обе части.*

*Например: от 50 до 80 Р.п. П.п. и Д.п. – пятидесяти, Т.п. – пятьюдесятью; от 500 до 900 Р.п. – пятисот, Д.п. – пятистам, Т.п. – пятьюстами, П.п. – о пятистах; 200, 300, 400, Р.п. – двухсот, Д.п. – двумстам, Т.п. – двумястами, П.п. – о двухстах.*



# Склонение составного количественного числительного

*У составного количественного числительного, обозначающего целое число, склоняются все слова, из которых оно состоит, например: семисот шестидесяти пяти – р.п.*

# Количественные числительные – полтора и полтораста

*Полтора* = *сто пятьдесят*  
*и.п., в.п. – полтора*  
*р.п., д.п., т.п., п.п. – полтора*

*Полтора* = *один с половиной*  
*и.п., в.п. – полтора, полторы*  
*р.п., д.п., т.п., п.п. - полтора*





# Склонение дробных числительных

**У дробных числительных  
склоняются обе части:  
первая склоняется как целое  
число, а вторая как  
прилагательное во  
множественном числе,  
например: к трем пятым (д.  
п.)**

# Собирательные числительные.

**Собирательные числительные сочетаются с:**

- **лицами мужского рода;**
- **детенышами животных;**
- **детьми;**
- **существительными только во множественном числе.**

- **Собирательное числительное оба (обе) в мужском и среднем роде в косвенных падежах имеет основу обо-, а в женском роде – обе-, например: с обоими мальчиками, но с обеими девочками.**



# Склонение составных порядковых числительных.

- *В составных порядковых числительных склоняется только последнее слово, например: в тысяча девятьсот сорок пятом году.*

- **При указании даты после порядкового числительного название месяца ставится в родительном падеже, например: к первому сентября.**  
**Порядковое числительное в названиях событий, праздников после слов праздник, дата, день ставится в именительном падеже, например: приглашаем на праздник Восьмое марта.**  
**При замене существительное, обозначающее название праздника, надо писать с маленькой буквы, а числительное – с большой.**



# Подсказка Юли

- ▶ Пол пишется через дефис если слово начинается:
  - с заглавной буквы – пол-Юрмалы
  - с согласной л – пол-лимона
  - с гласной – пол-имени
- а в остальных случаях слитно.