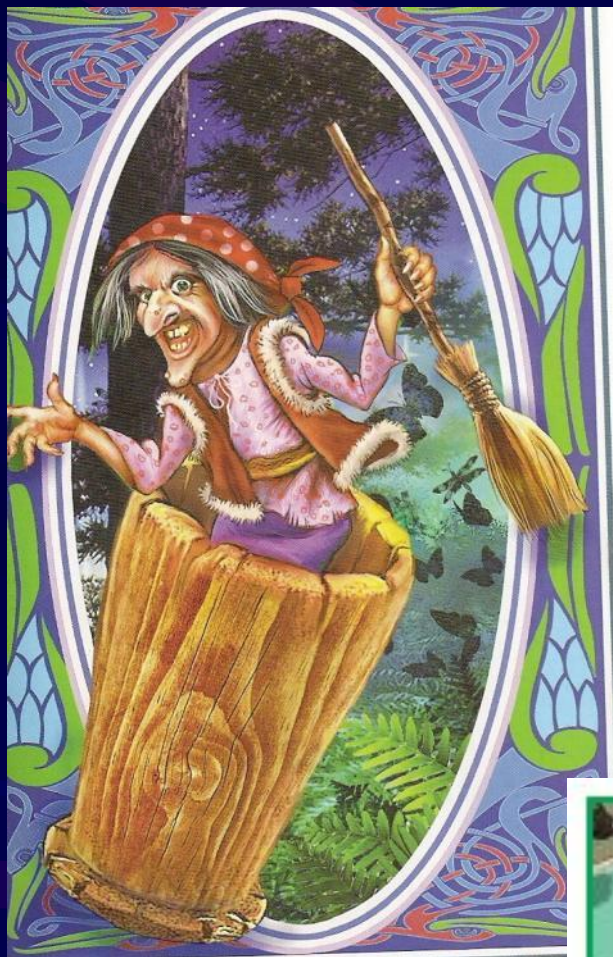
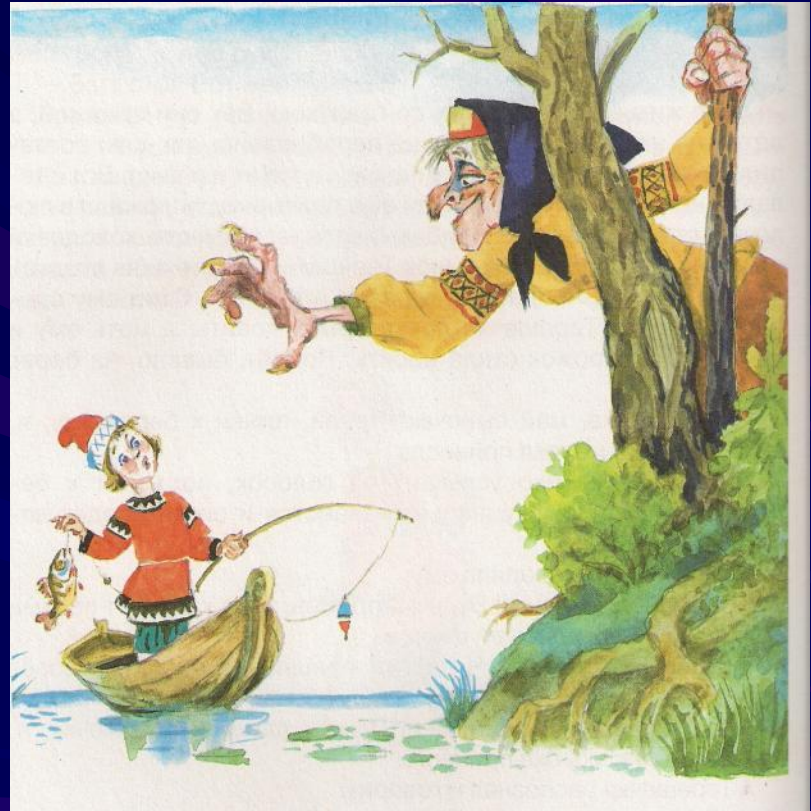


Интегрированный урок по русскому языку и литературе

Однородные члены предложения

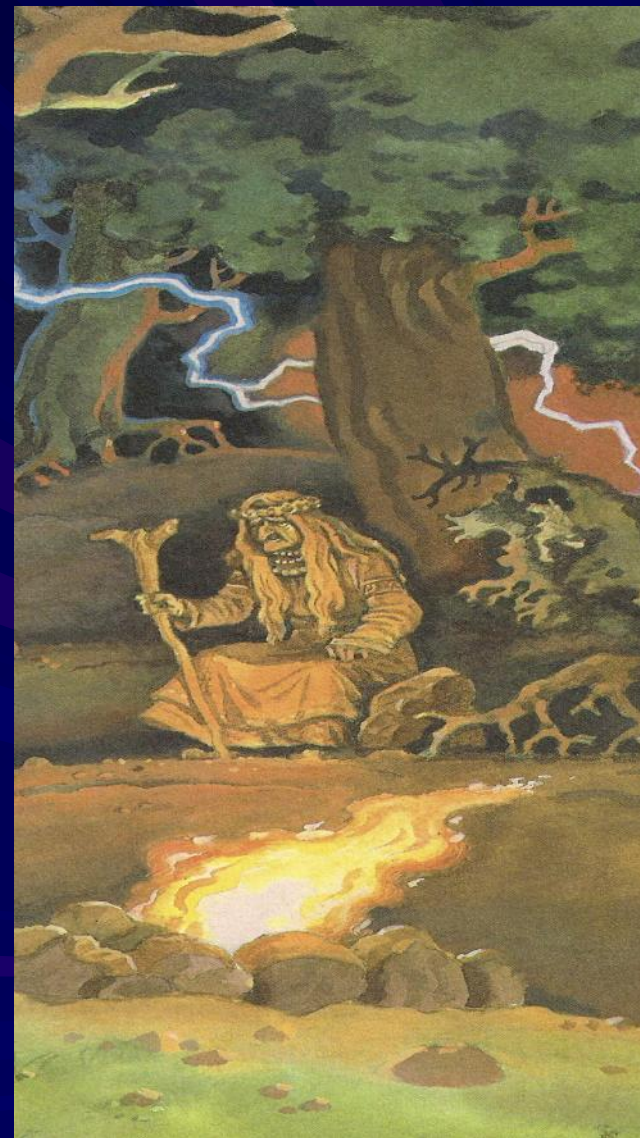


- Я _____ на метле,
- Пироги _____ в золе,
- По избе кота _____
- Да вопросы сочиняла.



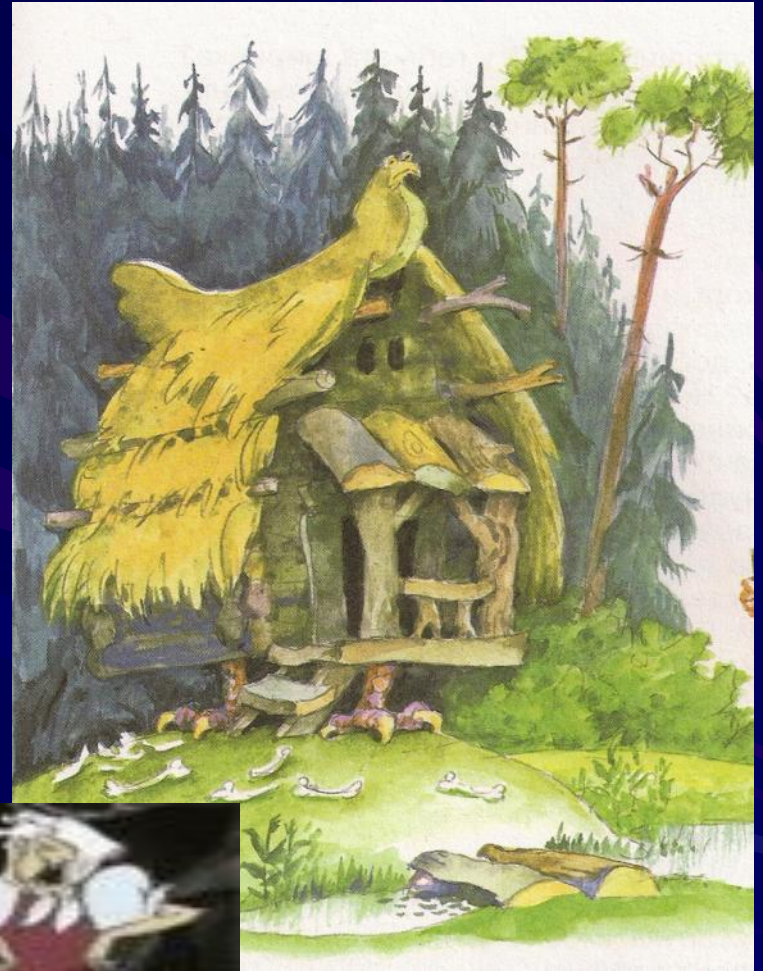
Родословная Бабы Яги

- Баба Яга – змея
- Человекоподобное существо со змеиным хвостом
- Одноногое божество
- Божество, имеющее недостаток в ноге (хромоногое)
- Вполне очеловеченный персонаж с костяной ногой



Баба Яга - пограничница

- Она живёт в избушке на курьих ножках на границе двух миров (мира живых и мира мёртвых)
- Чтобы попасть в избушку – надо её повернуть «к лесу задом – к себе передом», повернуть к миру живых



Баба Яга выскажет своё недовольство, накормит гостя своей (пищей другого мира) и истопит баню, помывшись в бане, гость смывает с себя «дух живых» после этого Баба Яга признает его за «своего» и может оказать ему помощь.



БАБА - ЯГА

- Жадная,
хитрая,
грубая, злая,
косматая ,
сердитая,
незаурядная.



В старой сказке

- Стонет от ветра глухая тайга,
- Плачет, печалится Баба Яга,
- Хотя для печали причин вроде нет:
- Живет она целую тысячу лет.
- Избушка ее и тепла, и светла,
- Ступа исправна, в порядке метла,
- Хранятся в запасе коварство и зло. Что ж на душе у нее тяжело?
- Может быть, зло ей творить надоело,
- Хочет раз сделать доброе дело?

- Может ей хочется
выйти из сказки,
- Узнать теплоту
человеческой ласки?

Вставьте по смыслу подходящие слова:

- Баба Яга – самый (какой?) _____ и (какой?) _____ образ в сказочном мире. Это страшная старуха, с (каким?) _____
- носом и (какой?) _____ ногой, которая,
- В основном, (что делает?) _____
- Над Русью в своей ступе, и имеет очень скверный характер.

Баба Яга в русских сказках не всегда злая ведьма.

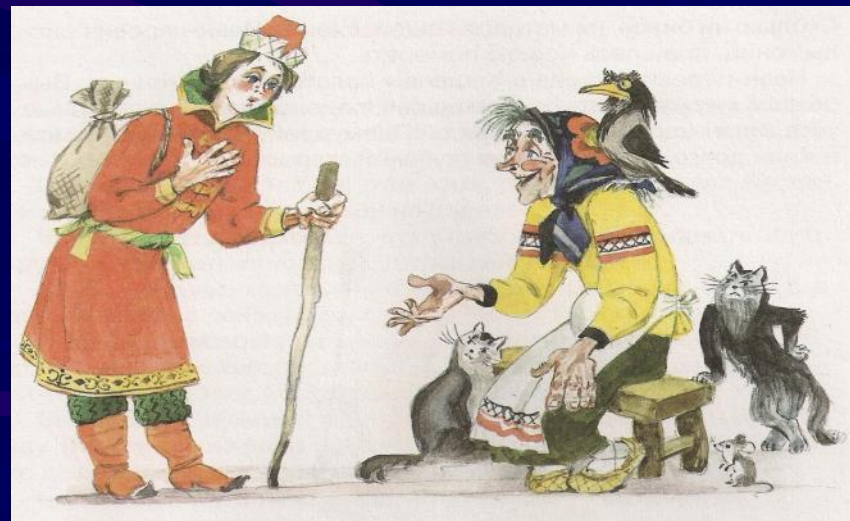
Она может быть доброй



Часто она помогает герою, спасателю



Может быть весёлой , а иногда даже красивой



Сказочный образ Бабы Яги возник в далёкой древности как образ смерти – страшный и пугающий

Сказка – продукт современной жизни, она изменяется во времени, народная мысль вносит в её повествование свои поправки

Современная Баба Яга чаще приходит на помощь герою, выручая его из трудных ситуаций



Баба-Яга - самый (какой?)

_____ и
(какой?) _____ образ в
сказочном мире. Это страшная старуха, с
(каким?) _____ носом и
(какой?) _____ ногой, которая, в
основном, (что делает?)

_____ на печи в своей
избушке на курьих ножках или (что
делает?) _____ над Русью
на своей ступе, и имеет очень скверный
характер.

Баба Яга знает прошедшее и будущее. Кроме клубка Баба Яга иногда снабжает героя полотенцем, гребнем и щеткой. Если Баба Яга сразу грозит съесть гостя, он отвечает: «Полно, старая, я с дороги — пылен и гадок. Ты должна меня сначала вымыть, накормить, напоить, а потом уж есть».

Схемы соединения и разделения однородных членов предложения

1. О и О.

2. О, О.

3. О, а О. (могут употребляться
союзы **но, да**)

4. и О, и О, и О, и О.

5. О и О, О и О.

Признаки однородных членов:

1. Отвечают на один и тот же вопрос
2. Являются одним членом предложения
3. Относятся к одному и тому же члену предложения
4. Обычно выражены одной и той же частью речи
5. Произносятся с перечислительной интонацией

OK

Восток – одна из четырех сторон света, противоположная западу; часть горизонта, где восходит солнце.

Изначально ***восток*** – «место восхода солнца».

Знаем

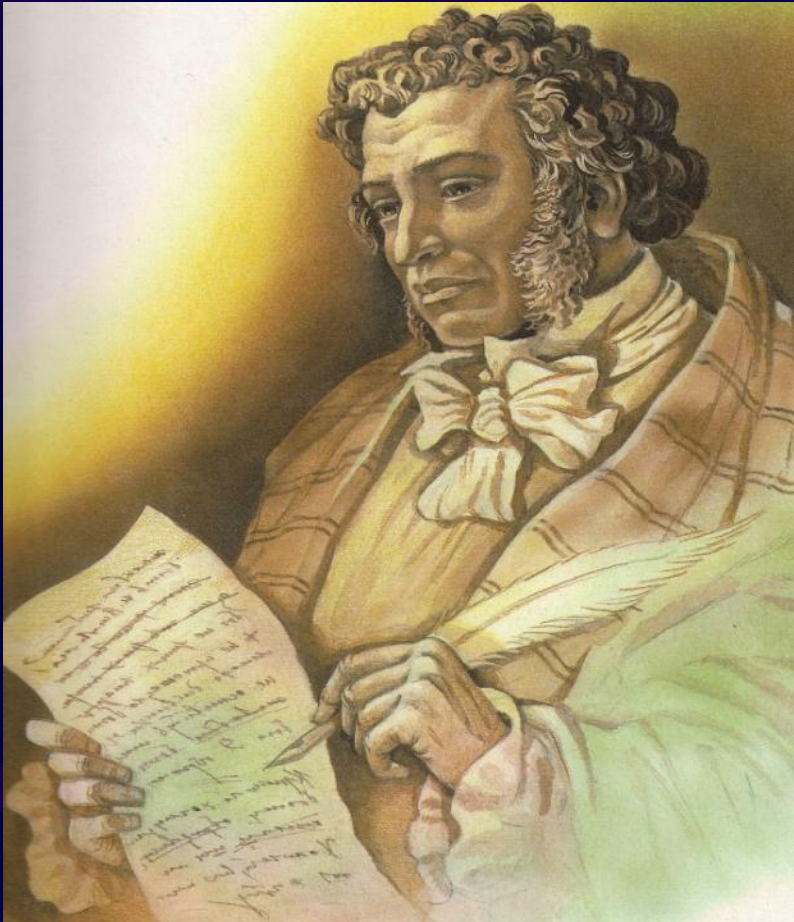
1. Признаки однородных членов предложения

Умеем

1. Находить в тексте однородные члены предложения
2. Правильно расставлять знаки препинания.
3. Определять их синтаксическую роль.
4. Составлять схемы предложений с однородными членами

«Сказка - ложь, да в ней
намёк – добрым молодцам –
урок...»

А.С.Пушкин



Спасибо за работу!

