



Если видишь: на картине
Нарисована река,
Или ель и белый иней,
Или сад и облака,
Или снежная равнина,
Или поле, иль шалаш,
Обязательно картина
называется...

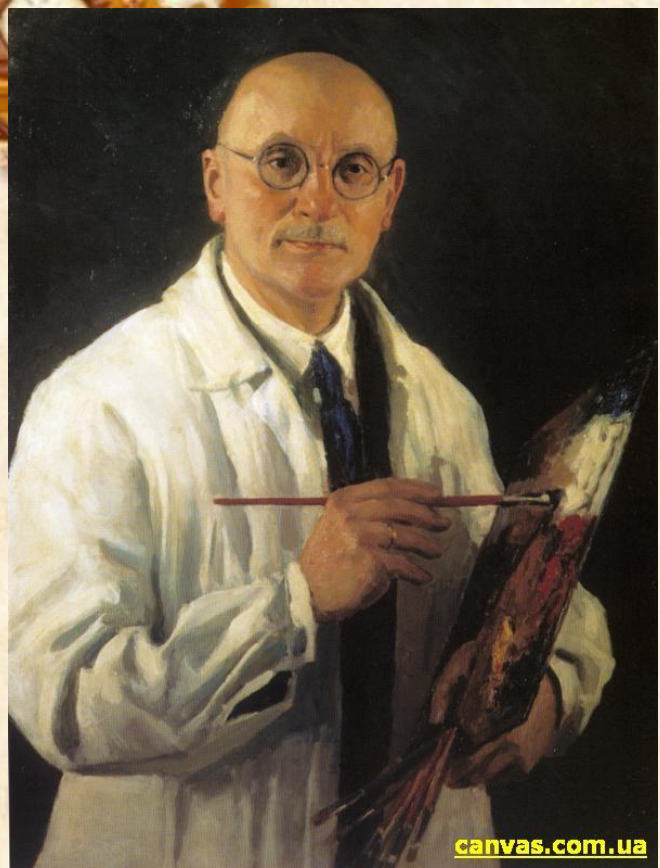




Пейзаж

Игорь Грабарь
«Февральская лазурь»





- **Игорь Эммануилович Грабáрь** (1871 1960) — русский и советский художник, выдающийся искусствовед, просветитель, музейный деятель.
- Автор пейзажей, натюрмортов, жанровых картин.




Балюстрада



Солнце поднимается





Из истории создания пейзажа

Зимой-весной 1904 года И. Грабарь гостил у друзей в Подмосковье. Во время одной из утренних прогулок он был поражен праздником пробуждающейся весны: "Я стоял около дивного экземпляра березы, редкостного по ритмическому строению ветвей. Заглядевшись на нее, я уронил палку и нагнулся, чтобы ее поднять. Когда я взглянул на верхушку березы снизу, с поверхности снега, я обомлел от открывшегося передо мной зрелища фантастической красоты: какие-то перезвоны и перекликанья всех цветов радуги, объединенные голубой эмалью неба. Природа как будто праздновала какой-то небывалый праздник лазоревого неба, жемчужных берез, коралловых веток и сапфировых теней на сиреневом снегу".



Напишите сочинение-письмо

1. Приветствие.
2. Обоснование темы.
3. Описание пейзажа:
 - а) *что* изобразил художник,
 - б) небо,
 - в) снег,
 - г) берёза на переднем плане.
4. Впечатление.
5. Пожелание адресату.
6. Прощание. Подпись.