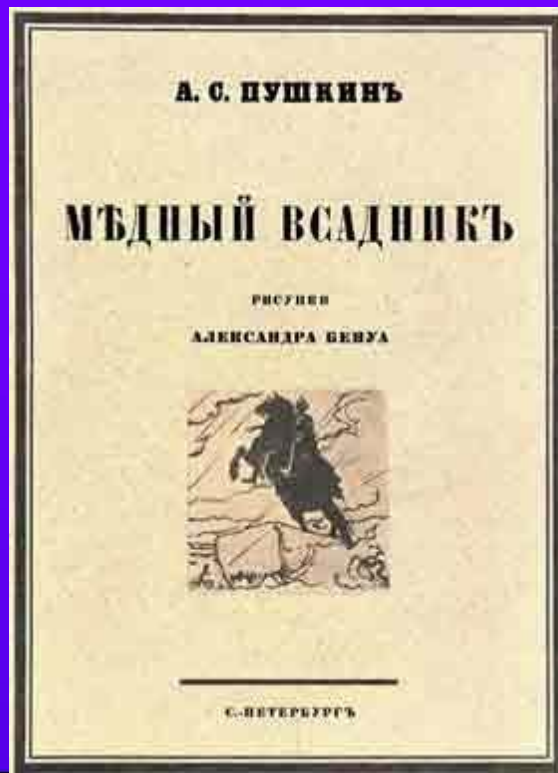


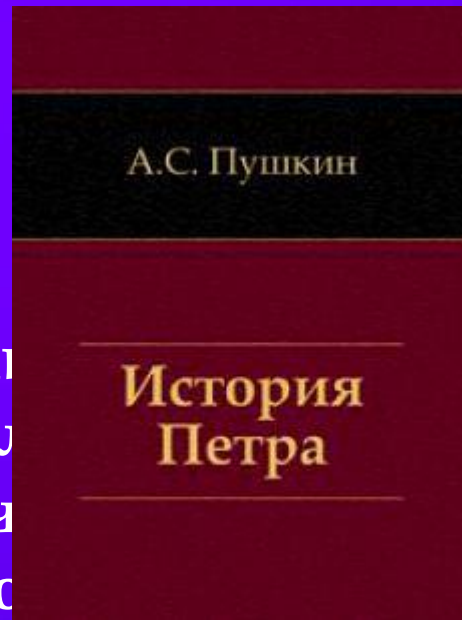
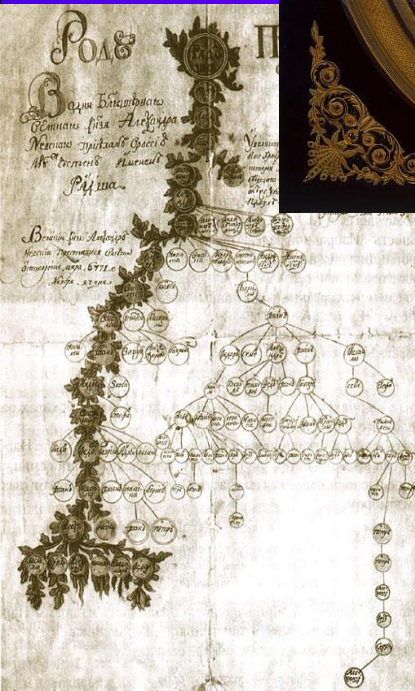
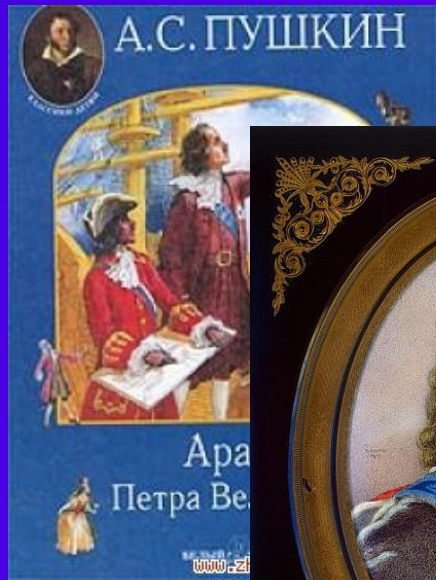
Поэма А.С.  
Пушкина «Медный  
всадник»



# Интерес А.С.Пушкина к личности Петра I

Россия слишком мало  
известна русским.

А.С.Пушкин



...икий исторический  
...тельной мощи чел  
...жная, противореч  
...ая историю своего  
... свою особую связь с Петром I.



# История создания поэмы «Медный всадник»

Петербургская повесть  
начата поэтом  
6 октября и завершена  
«31 октября 1833 г.  
5ч. 5 минут утра»



# Историческая основа поэмы «Медный всадник»



1700г.

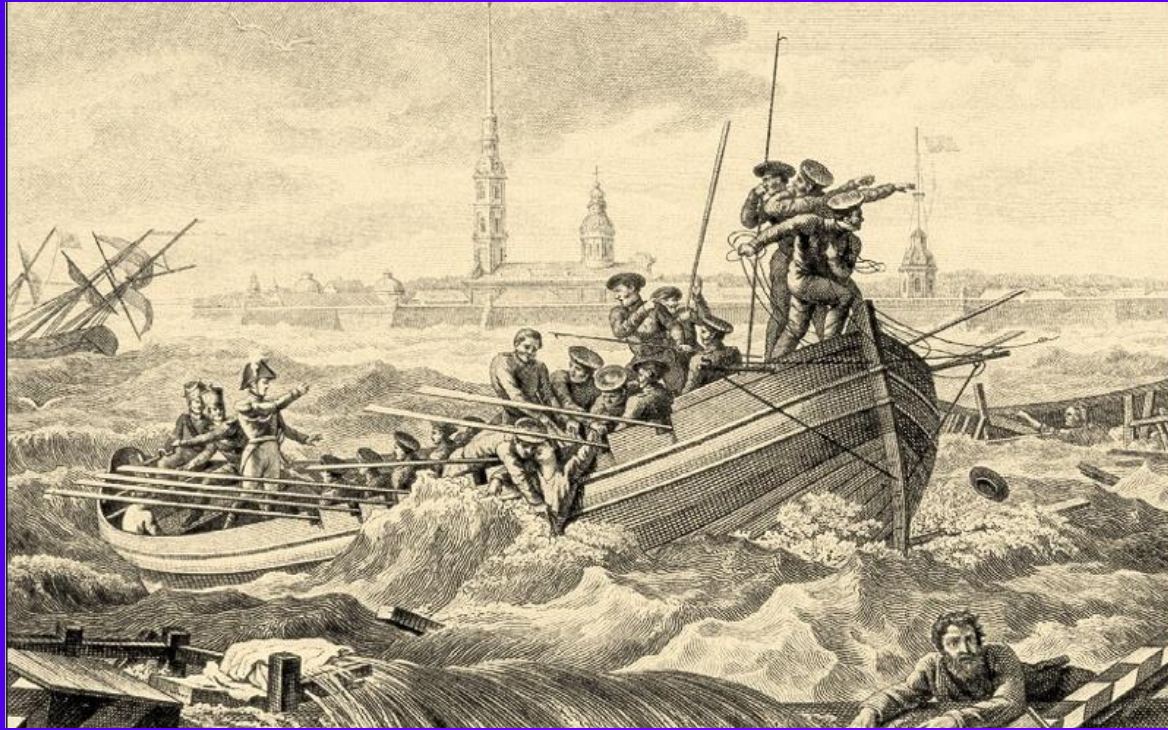


# Историческая основа поэмы «Медный всадник»

1703г.



# Историческая основа поэмы «Медный всадник»



1824 г.



- Разрушены 462 дома, повреждены 3681.
- Утонули от 200 до 600 человек, многие пропали без вести.
- Погибли 3600 голов скота.



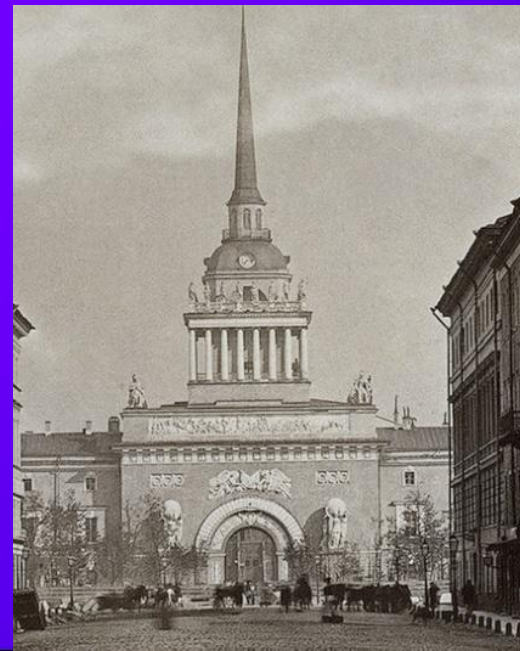
# Особенности композиции поэмы «Медный всадник»



- подзаголовок (соединение двух тем: исторической, величественной и темы простого человека);
- предисловие, подчёркивающее достоверность описанных событий;
- вступление;
- деление на части.

# Композиционный план Вступления

- История постройки города
- Гимн городу от лица поэта
- Пожелание городу красоты и стойкости, спокойствия морской стихии
- Переход к «печальному рассказу»





# Роль вступления к поэме А.С.Пушкина «Медный всадник»

- Какой образ Петра I создан во вступлении к поэме? Найдите средства художественной выразительности, показывающие отношение автора к деятельности Петра I.
- Каково авторское отношение к городу?



# Особенности конфликта в поэме А.С.Пушкина

власть ↔ «маленький» человек

природа ↔ человек

город ↔ стихия

личность ↔ история

реальное ↔ мифологическое

А.С. ПУШКИН  
→  
МЕДНЫЙ  
ВСАДНИК



# Петербург – город резких конфликтов, неразрешимых противоречий



тнюю  
й как  
а для  
НСКИЙ  
я стихия?

итателя

- Как
- Что
- Что
- К ка
- Пу
- Чьи

# Петербург – город резких конфликтов, неразрешимых противоречий



- Каким образом наводило ужас?
- Каким образом затопило?
- Для кого это право? Подберите точки зрения?
- Что это за аргументы?
- Какое отношение чиновника к этому?

...отине конца

...ИСКОВ

...е исключение, а

...о жизни.

...у точку зрения?

Подберите точки зрения.

...ия из бедного

...о и самодержавию?





## «Поединок двух всадников»

"Пушкин стремится всеми средствами сделать одного из них - Петра - сколько возможно более «великим», а другого - Евгения - сколько возможно более «малым», «ничтожным». «Великий Петр», по замыслу поэта, должен был стать олицетворением мощи самодержавия в её крайнем проявлении; «бедный Евгений» - воплощением крайнего бессилия обособленной, незначительной личности»

# Итог урока

- В чем двойственность петровских преобразований в России?
- Как претворились в жизнь его думы о величии России и новом городе?
- Какова обратная сторона этих преобразований?
- Почему стихия противоречит разумной воле Петра?



# Согласны ли вы с такой трактовкой поэмы?

## Аргументируйте свое мнение.

В поэме «Два Петра: Петр живой и Петр - Медный всадник, кумир на бронзовом коне.

Два Евгения: заурядный бедный чиновник, покорный судьбе, мечтающий о своем нехитром счастье, и Евгений безумный, взбунтовавшийся, поднявший руку на царя. Даже не на царя - на власть.

Два Петербурга: Петербург прекрасных дворцов, набережных, белых ночей и внутреннего, рядом с ним, бездушья чиновничьей столицы, жестокий город, в котором будет жить Раскольников.

Две Невы...

Расщепление проходило сквозь всю поэму, через весь ее образный строй»

Гранин Д. Два лика.

# Использованные материалы

- Н.В.Беляева, А.Е.Иллюминарская. Литература. 10 класс. Поурочные разработки. М., «Просвещение», 2008
- <http://helena1.jimdo.com/>
- infourok.ru›referat...petra\_i...pushkina\_\_-187358.htm