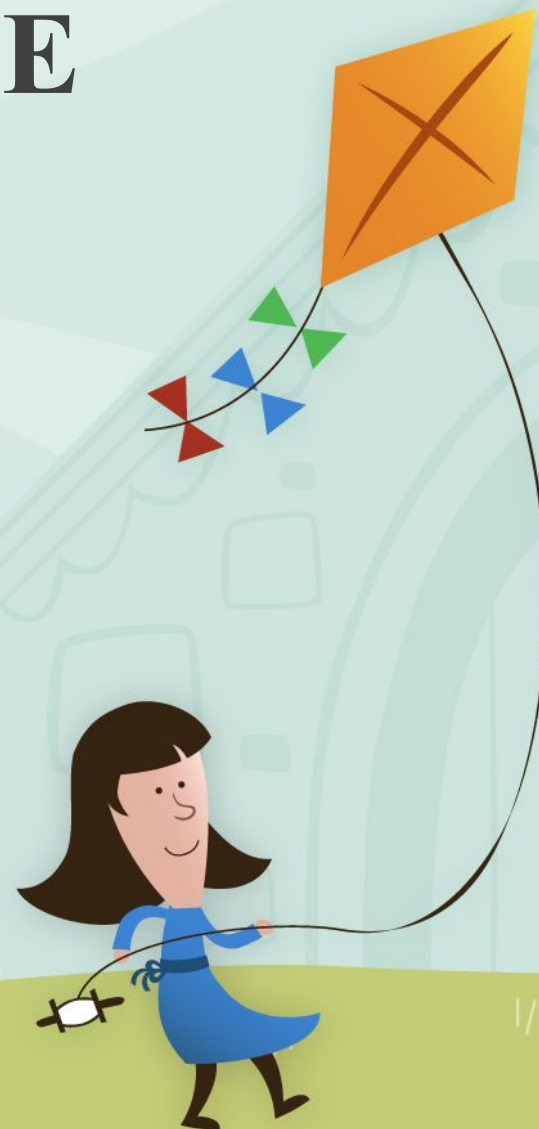


ИМЯ СУЩЕСТВИТЕЛЬНОЕ КАК ЧАСТЬ РЕЧИ

ТЕСТ. 5 класс



1. В каком ряду все имена существительные относятся к 3-му склонению?

А) жизнь, тень, лень олень

Б) роль, дань, грань, фасоль

В) труд, соль, год, роль

Г) карта, весна, сосна, ворона



2. В каком ряду все имена существительные стоят в форме единственного числа?

А) такси, жюри, пари, дали

Б) погода, города, природа, порода

В) штанга, дорога, серьга, книга



3. В каком предложении на месте пропуска следует написать мягкий знак?

А) Среди хмурых туч... несмело выглядывало солнце.

Б) Вчера к работе приступил новый врач...

В) Луч... солнца медленно опускался на вершину горы.

Г) Реч... оратора вызвала бурную реакцию.



4. В каком ряду все слова написаны правильно?

А) вещь, (много) тучь, клещ, речь

Б) плащ, (много) роц, ключь, матч

В) брош, ключ, грош, ложь

Г) грач, (много) дач, печь, дочь



5. В каком ряду все слова – имена существительные?

А) звон, звонок, звонкий, перезвон

Б) новость, новинка, новшество, по-новому

В) ходули, переход, заход, хождение

Г) красавец, красота, красоваться, украшение



6. В каком ряду все имена существительные – одушевлённые?

А) юноша, судья, ладья, душа

Б) руководитель, грабитель, изобретатель, собиратель

В) морячок, сыночек, мальчик, колокольчик

Г) контролёр, выключатель, извозчик, проводник



7. В каком ряду неправильно определено склонение имени существительного?

А) солнце – II склонение

Б) трон - II склонение

В) корень – III склонение

Г) течь - III склонение



8. Как изменяются имена существительные?

- А) по числам и падежам
- Б) по родам, падежам и числам
- В) по склонениям, по падежам
- Г) по родам и числам



9. вернуться к рассвету Определите тип
склонения имени существительного в
словосочетании

А) I склонение

Б) III склонение

В) II склонение



10. Определить, к какому роду относится слово «рассвет»

А) мужской

Б) женский

В) средний



КЛЮЧ К ТЕСТУ

ИМЯ СУЩЕСТВИТЕЛЬНОЕ КАК ЧАСТЬ РЕЧИ

1.	Б	6.	Б
2.	В	7.	В
3.	Г	8.	А
4.	Г	9.	В
5.	В	10.	А

