A scenic landscape featuring a field of tall grass in the foreground, a line of trees with autumn foliage in the middle ground, and a clear blue sky in the background. The text is overlaid in a large, yellow, sans-serif font.

«Мой край,  
задумчивый  
и нежный...»



# Сергей Александрович Есенин (1895 - 1925)



«О Русь - малиновое поле  
И синь, упавшая в реку, -  
Люблю до радости и боли  
Твою озерную тоску...»







Родился 3 октября 1895 в с. Константиново Рязанской области











**«Чувство родины**

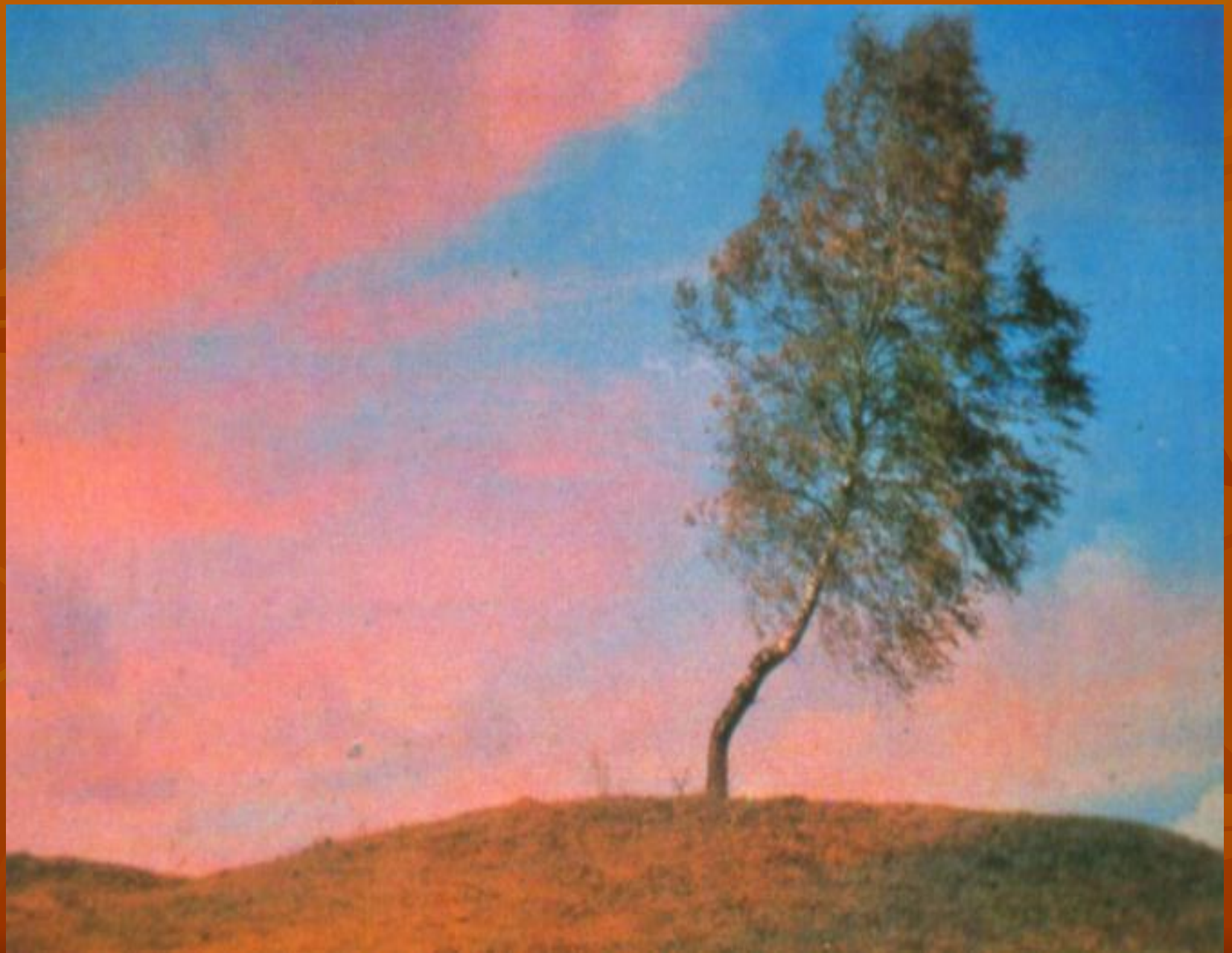
**—**

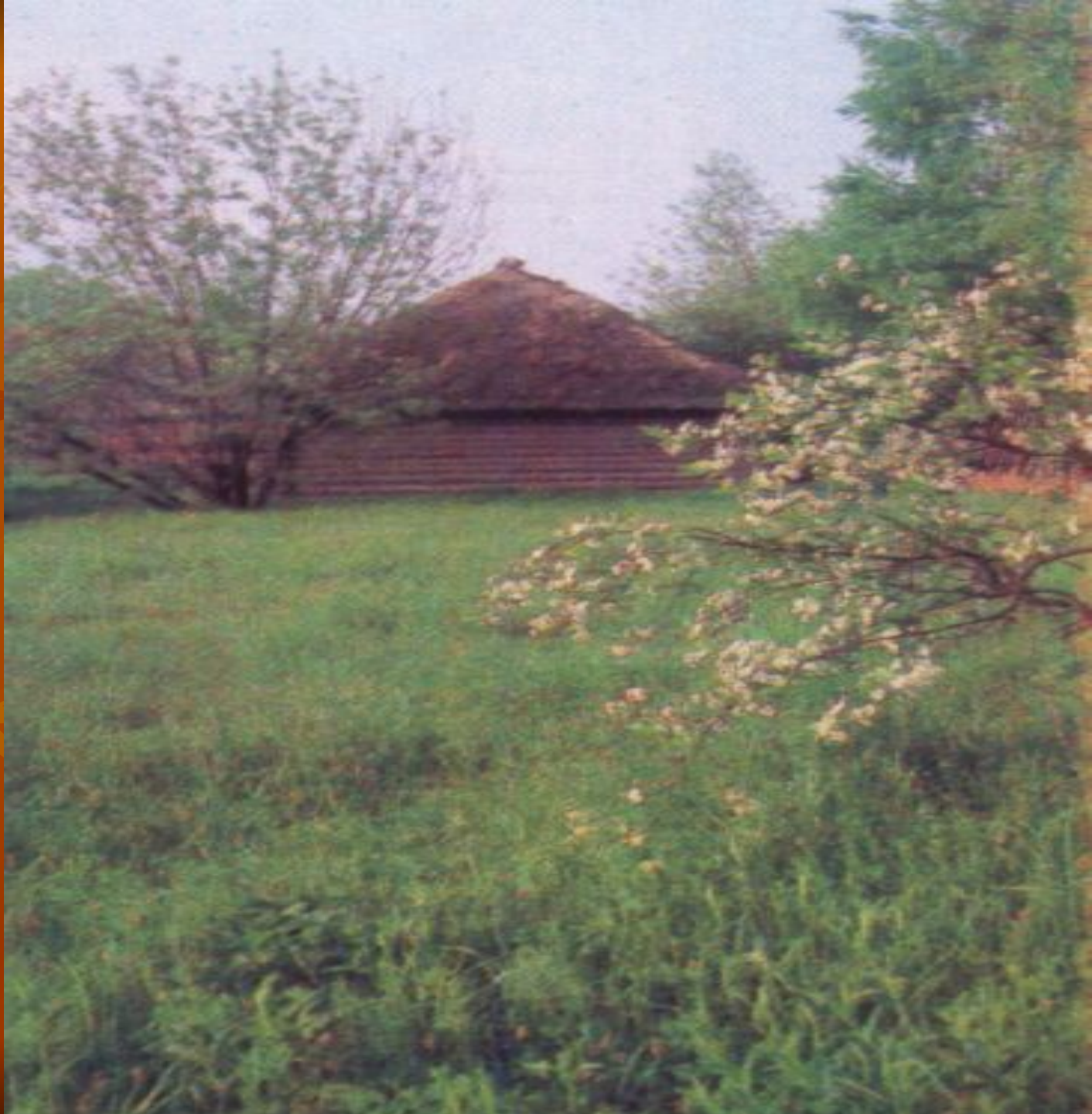
**основное в моем**

**творчестве...»**

**(С. Есенин)**







"Пахнет яблоком и медом

По церквам твой кроткий Спас..."



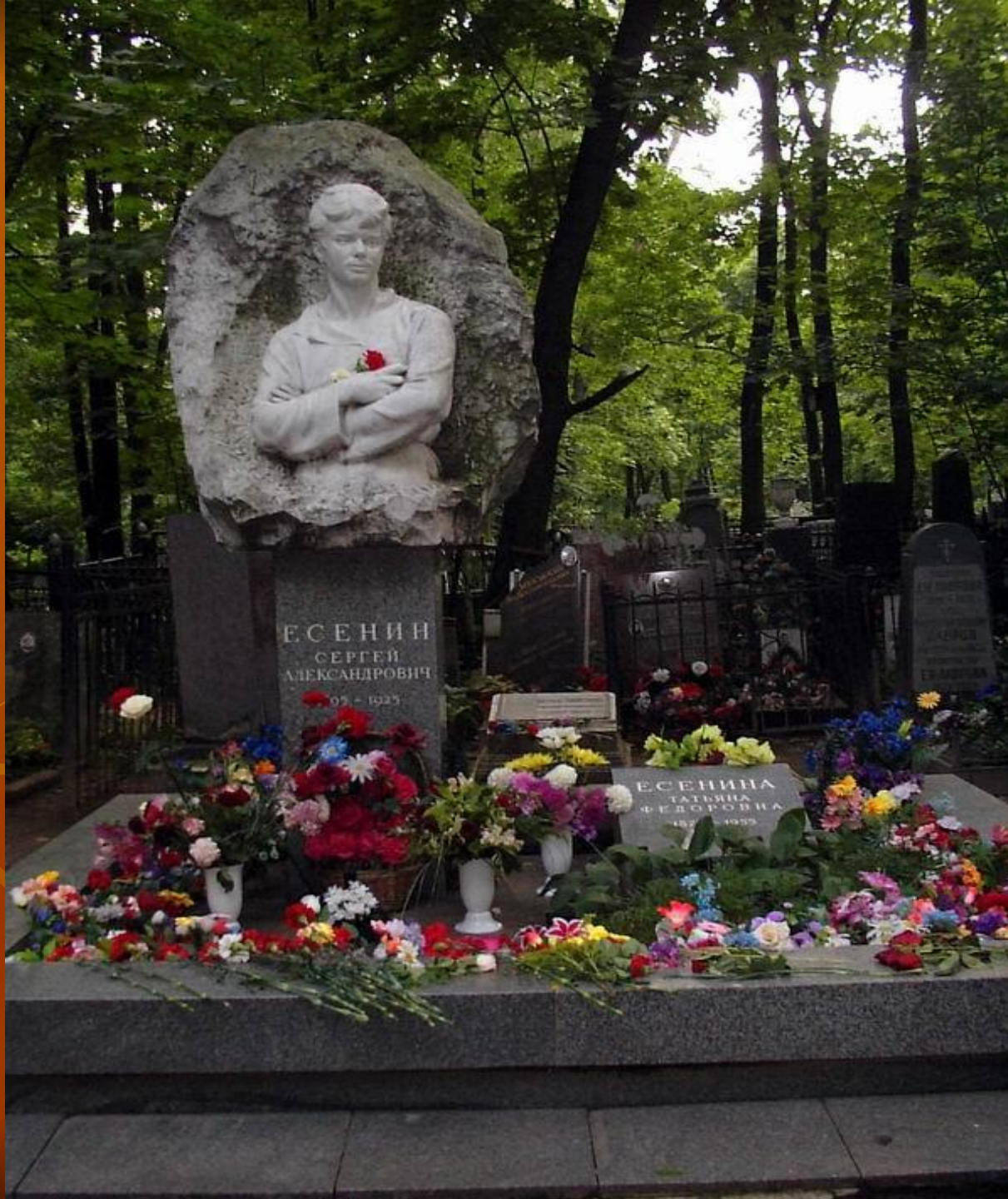






«Для зверей приятель  
я хороший...»





ЕСЕНИН  
СЕРГЕЙ  
АЛЕКСАНДРОВИЧ  
1895 - 1925

ЕСЕНИНА  
ТАТЬЯНА  
ФЕВОРОВНА  
1895 - 1935

Вот он стоит сквозь  
возраст,  
И стать его пряма,  
Под русскою  
березой,  
Как молодость  
сама.







