

Сочинение-описание картины «Февральская лазурь»

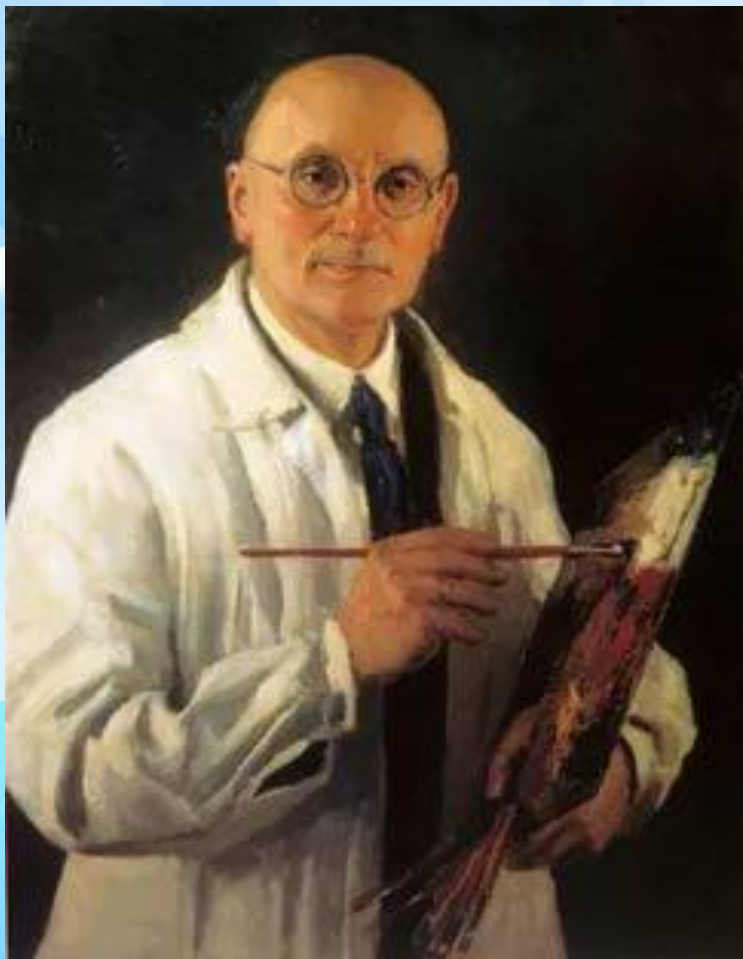
Урок развития речи

5 класс

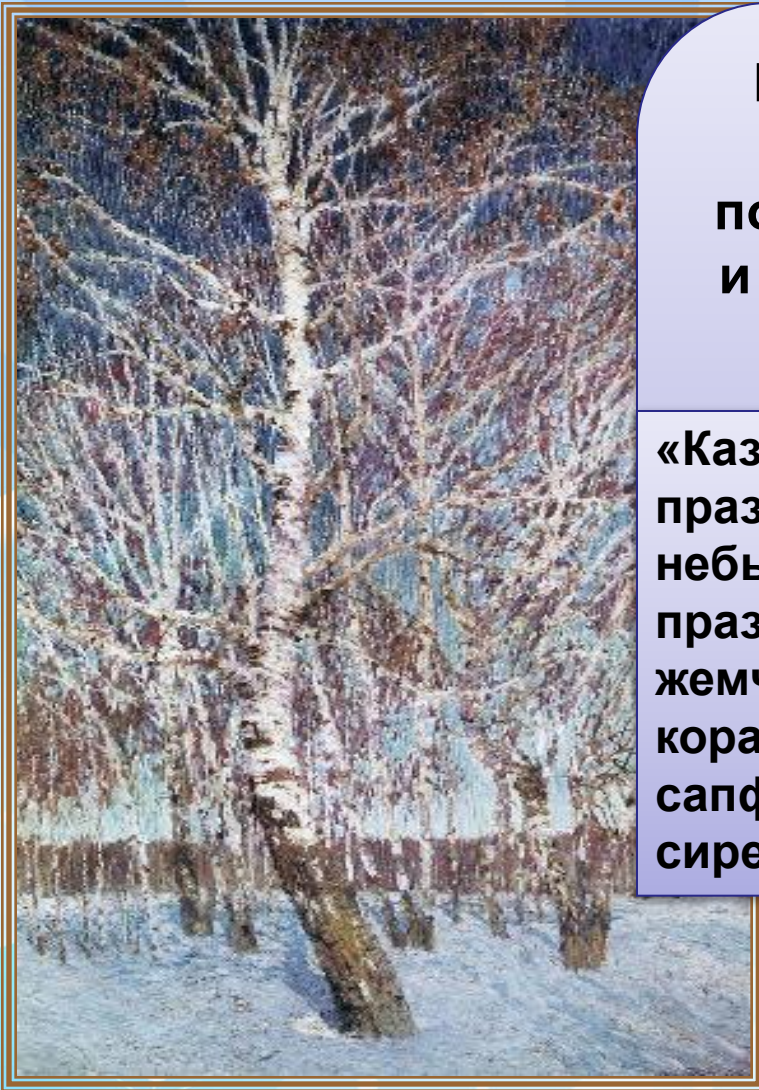
Цели урока:

- **Образовательные:** систематизировать знания об описании как типе речи. Научить школьников высказывать своё отношение к художественному произведению, правильно оценивать настроение картины, отбирать лексический материал для своего сочинения.
- **Развивающие:** развивать интерес к произведениям живописи; навыки монологической речи. Развивать пространственное мышление и представления о холодных и тёплых тонах картины. Развивать творческое воображение и кругозор учащихся.
- **Воспитательные:** воспитывать любовь к природе и к прекрасному, национальную гордость.

Слово о художнике



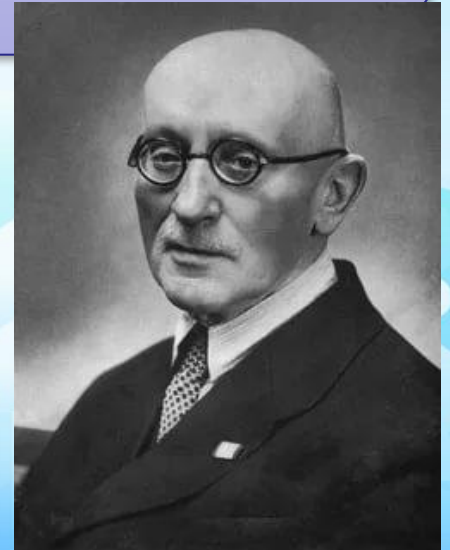
Игорь Эммануилович Грабарь родился в 1871 году в Будапеште. Грабарь получил блестящее образование. Грабарь - тонкий живописец, мастер пейзажа и натюрморта. Все картины проникнуты радостным, светлым чувством. «Февральская лазурь» - самый известный пейзаж И.Э.Грабаря. Этот пейзаж был особенно дорог и самому художнику. На склоне лет И. Грабарь с удовольствием вспоминал и подробно рассказывал о том, как создавался этот пейзаж. «Февральскую лазурь» художник увидел в Подмоскovie, когда гостил у друга.



В одно солнечное февральское утро И. Грабарь вышел как обычно погулять, побродить вокруг усадьбы, и его поразило необычное состояние природы. В то утро одна из берёз привлекла его внимание, поразив

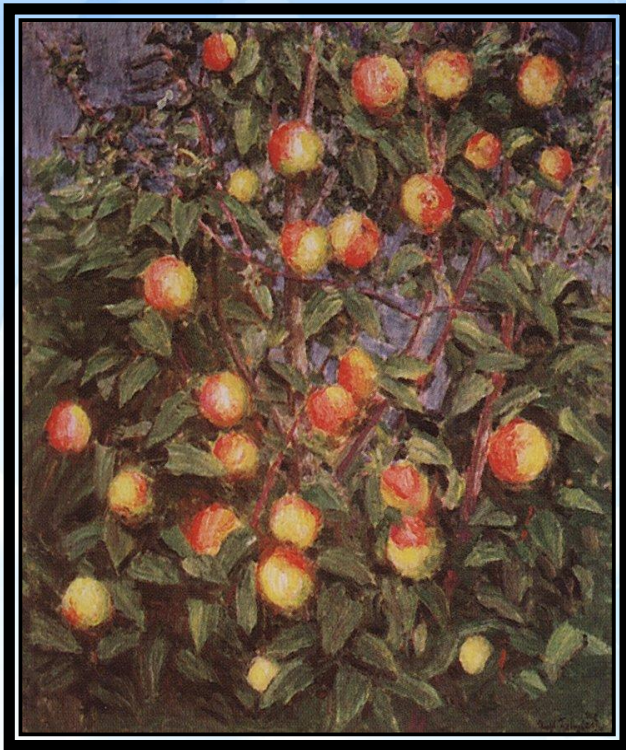
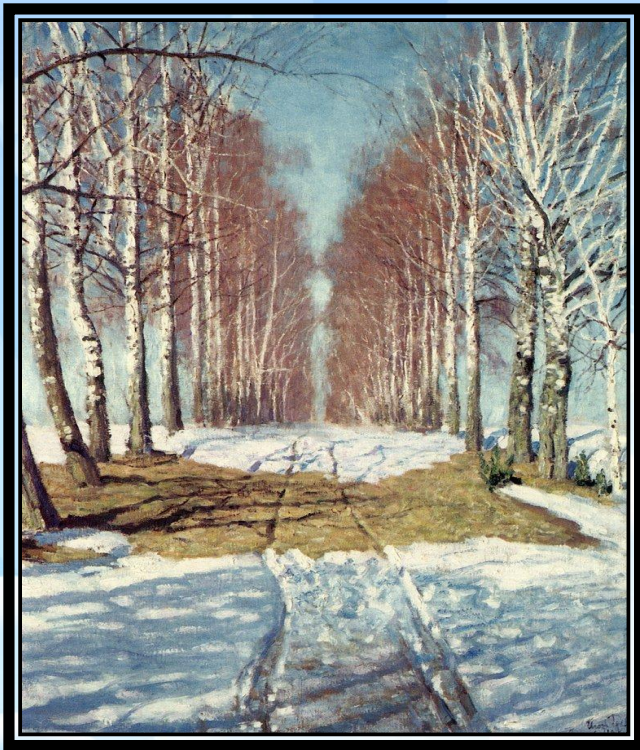
«Казалось, что она праздновала какой-то небывалый праздник – праздник лазоревого неба, жемчужных берёз, коралловых веток и сапфировых теней на сиреновом снегу»

ветвей. Две даривала ловно позируя оропился красоту.



Жанр картины

Пейза́ж (фр. *Paysage*, от *rays* — страна, местность) — жанр изобразительного искусства, в котором основным предметом изображения является первозданная, либо в той или иной степени преобразённая человеком природа. Современные представления о **пейзаже** сформировались на протяжении столетий с развитием художественных приёмов для его изображения.



Название картины

Что же такое лазурь?

Лазурь (др. русск. - из греч.)

- 1) светло-синий цвет, голубизна;
- 2) краска светло-синего цвета.

Лазурный = лазоревый=голубой.

Коралловый (цвет) – ярко-красный.

Сапфировый (цвет) – синий или зелены

Работа с картиной

- Какой день изобразил художник?
- Рассмотрим небо: есть ли на нем облачка? Какого цвета небо вверху, на горизонте?
- Какой снег на картине? Какого он цвета на солнце и в тени?
- Какова береза на первом плане картины? Что можно сказать о цвете её ствола, ветвей, прошлогодней листвы на верхушке?
- Каковы сестры березки?
- Какова роль теней?

План

I. История написания картины «Февральская лазурь»

II. Что я вижу на картине:

- 1) Февральский день
- 2) Небо
- 3) Снег. Тени на снегу.
- 4) Береза – красавица
- 5) Другие березки
- 6) Кустарник на горизонте.

III. Какое настроение вызывает пейзаж?

Словарная работа

Передо мной картина ...

В центре картины художник изобразил...

На переднем плане замечательного полотна...

Кроме того, на холсте присутствуют...

Цветовая гамма очень разнообразна...

Художник – живописец, мастер кисти, пейзажист, автор картины, певец русской природы.

Картина – полотно, репродукция, холст, пейзаж.

Картина чудесная – замечательная, прекрасная.

Художник создаёт – пишет, изобразил, создал, сумел передать.

Образец

Передо мной репродукция самой прекрасной картины Грабаря «Февральская лазурь». Художник создал свой пейзаж в Подмосковье, когда гостил у друга. И. Грабарь вышел побродить вокруг усадьбы, и его поразило необычное состояние природы. За две недели автор написал свою картину.

Все на полотне просто и бесподобно. Изображен изумительный февральский день. Морозно и солнечно. Благодатная стояла погода. На небе ни облачка. Оно лазоревое и ослепляет голубизной. Возле горизонта светло-голубое, а вышине синее, и синева эта уходит в бесконечность. Снег искрится, сверкает. Он сиреневый на солнце и синий в тени. На переднем плане изображена ветвистая красавица береза. Её ствол отливает жемчужной белизной, а ветви и прошлогодняя листва на верхушке красно-коричневого цвета. Другие березки обыкновенные, они менее величественные. По линии горизонта на заднем плане виднеется тянувшийся сплошной стеной кустарник, тоже красно-коричневого цвета.

Художник передал на своем полотне красоту природы. При первой встрече с картиной поражает идущее от нее голубое сияние. Помог передать фантастическую красоту голубой цвет – основной цвет картины. Этот пейзаж вызывает радостное и праздничное настроение. Хочется побывать здесь и увидеть все своими глазами.

ИСТОЧНИКИ

- <https://infourok.ru/urok-v-klasse-podgotovka-k-sochineniyu-po-kartine-grabarya-fevral'skaya-lazur-1218987.html>
- <https://nsportal.ru/shkola/russkiy-yazyk/library/2013/12/25/podgotovka-k-sochineniyu-opisaniyu-po-kartine-igrabarya>
- <http://igor-grabar.ru/files/grabar4.php>
- <http://uchitelya.com/russkiy-yazyk/71731-konspekt-uroka-sochinenie-opisanie-po-kartine-ie-grabarya-fevral'skaya-lazur-5-klass.html>