

Синтаксический разбор

предложения:

Укажи морфологические признаки причастия.

Под н...гами шуршат ж...

лтые листья п...

крывающ... густым сло...

м п...лянку доро...ку весь

парк.

Чудесный гибрид

П
р
и
л
а
г
а
т
е
л
ь
н
о
е

РОД
(м.р., ж.р.,
ср.р.)

ЧИСЛО
(ед. и
мн.ч.)

ПАДЕЖ



ВИД
(сов. и
несов.)

ВРЕМЯ
(наст. и
прош.)

г
л
а
г
о
л

Действительные и страдательные причастия.

- ✓ Узнать
- ✓ Понять
- ✓ Научиться
я

Словарная работа

аКТИВН

НаИССИ

ВНыЙ

эНЕРГИ

БеЗУчАс

тНыЙ

Наблюдаем

Солнце

обогревает

Землю.



**активн
ый**

**пасси
вный**

**ДЕЙСТВИТЕЛЬНОЕ
ПРИЧ.**

**Солнце,
обогревающе
Землю**
признака этого
предмета (действует сам)

**СТРАДАТЕЛЬНОЕ
ПРИЧ.**

**Земля,
обогреваемая
Солнцем**
признака этого
предмета
(испытывает
действие со
стороны)

Действительные и страдательные причастия (с.44)

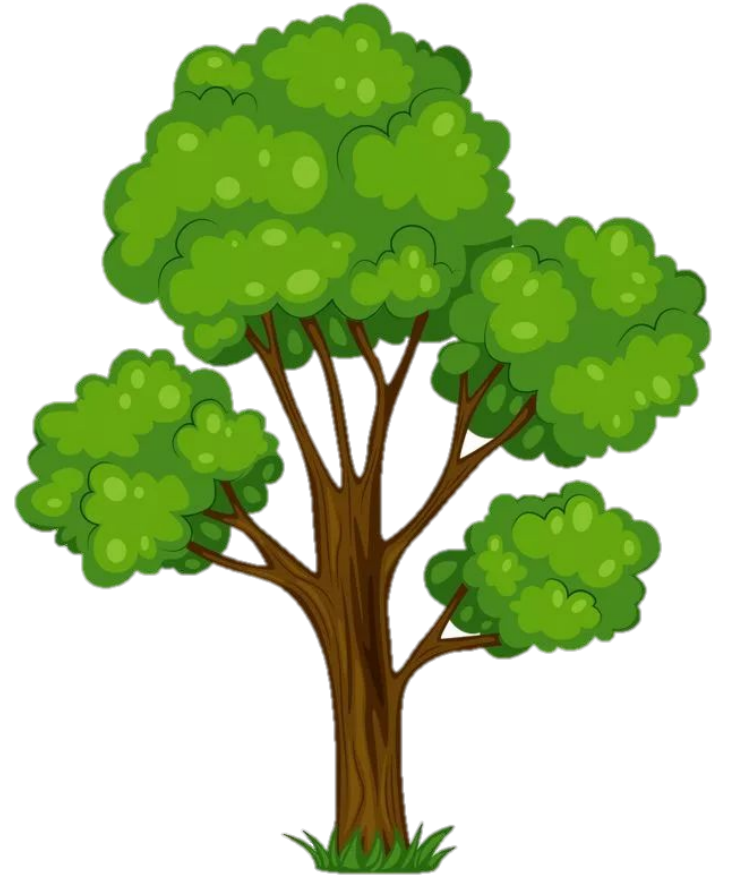
✓ **Действительные** причастия
обозначают признак
_____ предмета.

✓ **Страдательные** причастия
обозначают признак
_____ предмета.

Подбери примеры:



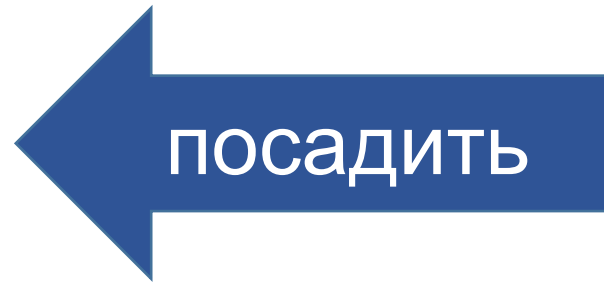
посадить



**Человек,
посадивший**

дерево

Подбери примеры:



**Дерево, посаженное
человеком.**

Подбери примеры:



**Мяч, разбивший
ОКНО.**

Подбери примеры:



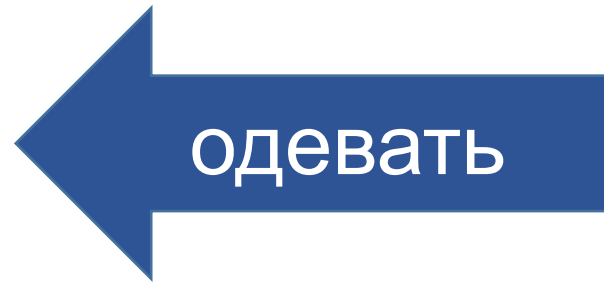
**Окно, разбитое
мячом.**

Подбери примеры:



**Девочка,
одевающая куклу.**

Подбери примеры:



**Кукла, одеваемая
девочкой.**

Действительное или **страдательное**?

**Зацветающ... рож...; показавш
... ся со...нцем;
заточенн... карандаша;
рассказанн... историю; ра...
сказавший историю; по д...лине,
усеянн... цв...тами; проехжавш...
авт...мобилю;**

падающ... собач...нка; сложенн

Расставь знаки препинания. Над причастиями укажи д. или с.

- 1) Туча облегающ... (пол)неба об...щает скорый дождь.
- 2) Выросш... за лето молодые дерев...я стали более в... ТВИСТЫМИ.
- 3) Бумага порезанн... детьми л... жала на полу.

Домашнее задание:

- ✓ п.16**
- ✓ Упр.99 / 101 (по выбору)**
- ✓ паром (слов.раб.)**