



*Осень в картинах  
русских художников*

Седова Ю.М. ДОШ №98

Осень в картинах русских художников – самая яркая и трогательная пора, где красно-желтые, золотистые и багряные краски прекрасной поры бабьего лета, а где дождливый и трогательный пейзаж по-настоящему русской природы во всей ее красе осеннего великолепия.

# И. Левитан. Золотая осень



На полотне мы видим характерный русский пейзаж. Спокойный день в середине осени. Солнце светит, но уже не так ярко. Перед глазами открывается русский простор: поля, рощи, река. Синее с белыми облачками небо на горизонте сходится с линией леса.

Перед нами березовая рощица. Береза – очень живописное дерево. Левитан, как и многие художники, любил березы, часто изображал их в своих пейзажах.



# В.Борисов-Мусатов. Осенняя песня



В картине «Осенняя песня» переданы сочные цвета золотых оттенков. Это глубокая осень во всей своей красоте. Небо слегка затянуто облаками, и по нему летит длинный косяк журавлей или гусей. Хочется долго смотреть на них и представлять, куда же они летят. А вдалеке плотной стеной стоит лес, он тихий и таинственный.

# И.Бродский. Летний сад осенью





Один из последних дней золотой осени.  
Светит яркое солнце. День радостный,  
приятный, теплый. Листва деревьев  
желтая, но уже заметно поредела,  
поэтому кроны полупрозрачные, зато на  
земле много оранжевых опавших листьев.  
Высокие стволы деревьев упираются в  
лазурное небо, по которому проплывают  
белые облака.



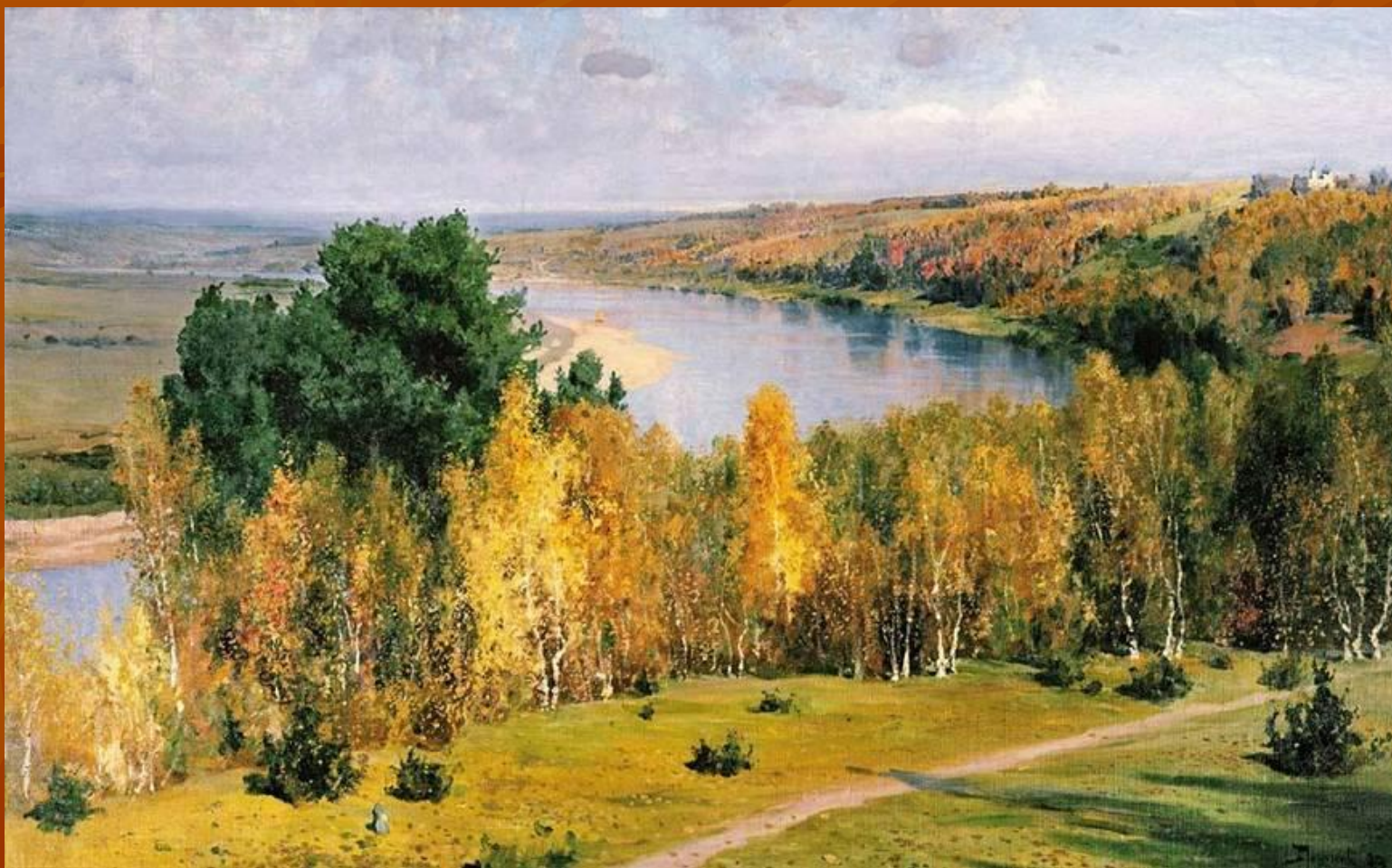
# И. Левитан. Осень. Дорога в деревне



Художник изобразил осень в ее самый печальный период, когда она выглядит невзрачно, тускло, серо. И краски для этого он взял такие же - тусклые, невзрачные. Цвет многих из них трудно определить, проще назвать словом "темные".



# В. Поленов. Золотая осень

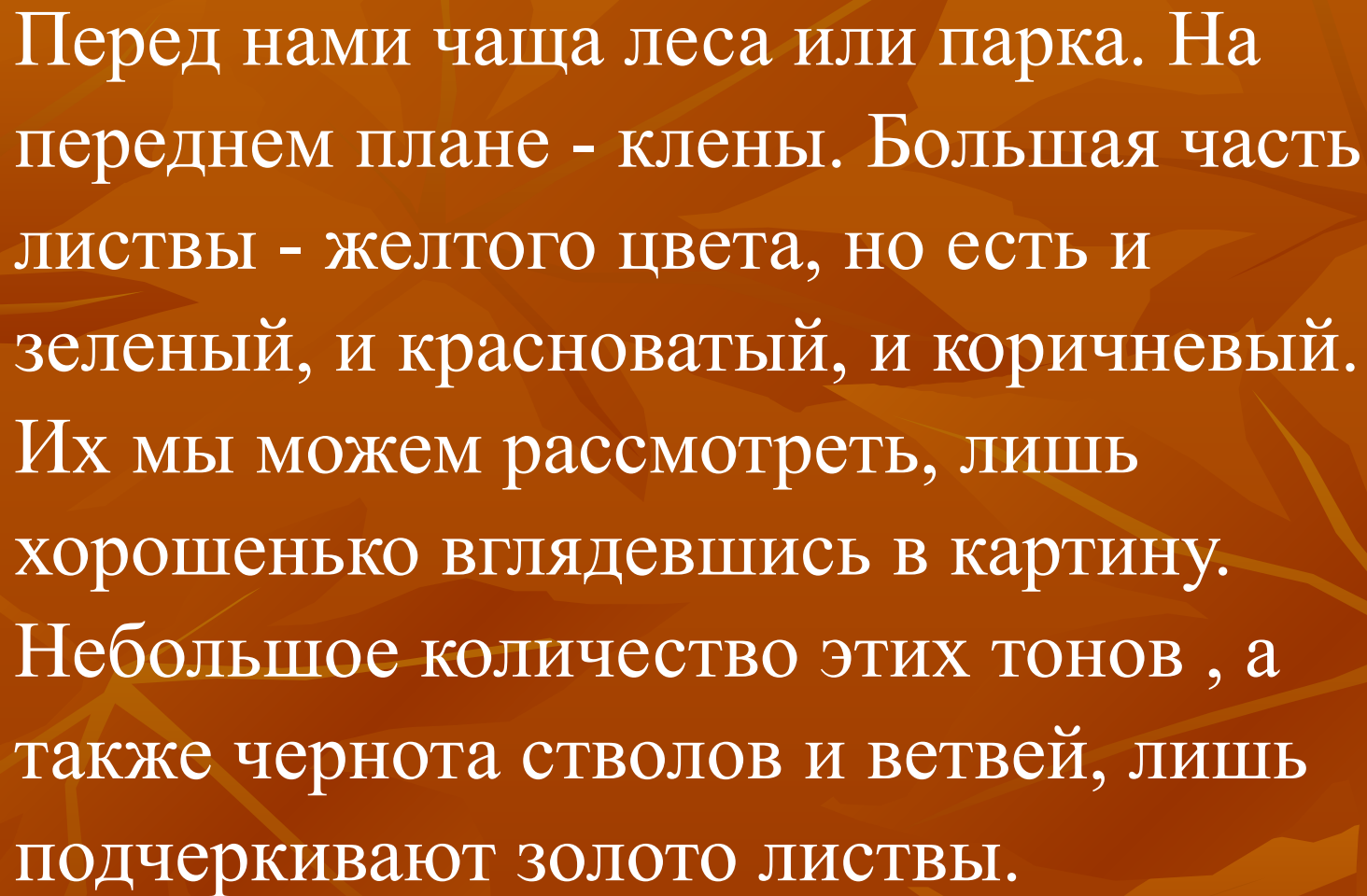


Осень на картине еще только-только просыпается, она еще не дохнула на деревья, и многие из них еще в летней одежде, лишь некоторые сменили расцветку. Маленькая лесная дорога зовет за собой в лес, где еще цветут последние цветы, пахнет травой и хвоей, и от земли исходит последнее тепло.



# И.Остроухов. Золотая осень





Перед нами чаща леса или парка. На переднем плане - клены. Большая часть листвы - желтого цвета, но есть и зеленый, и красноватый, и коричневый. Их мы можем рассмотреть, лишь хорошенько вглядевшись в картину. Небольшое количество этих тонов, а также чернота стволов и ветвей, лишь подчеркивают золото листвы.