

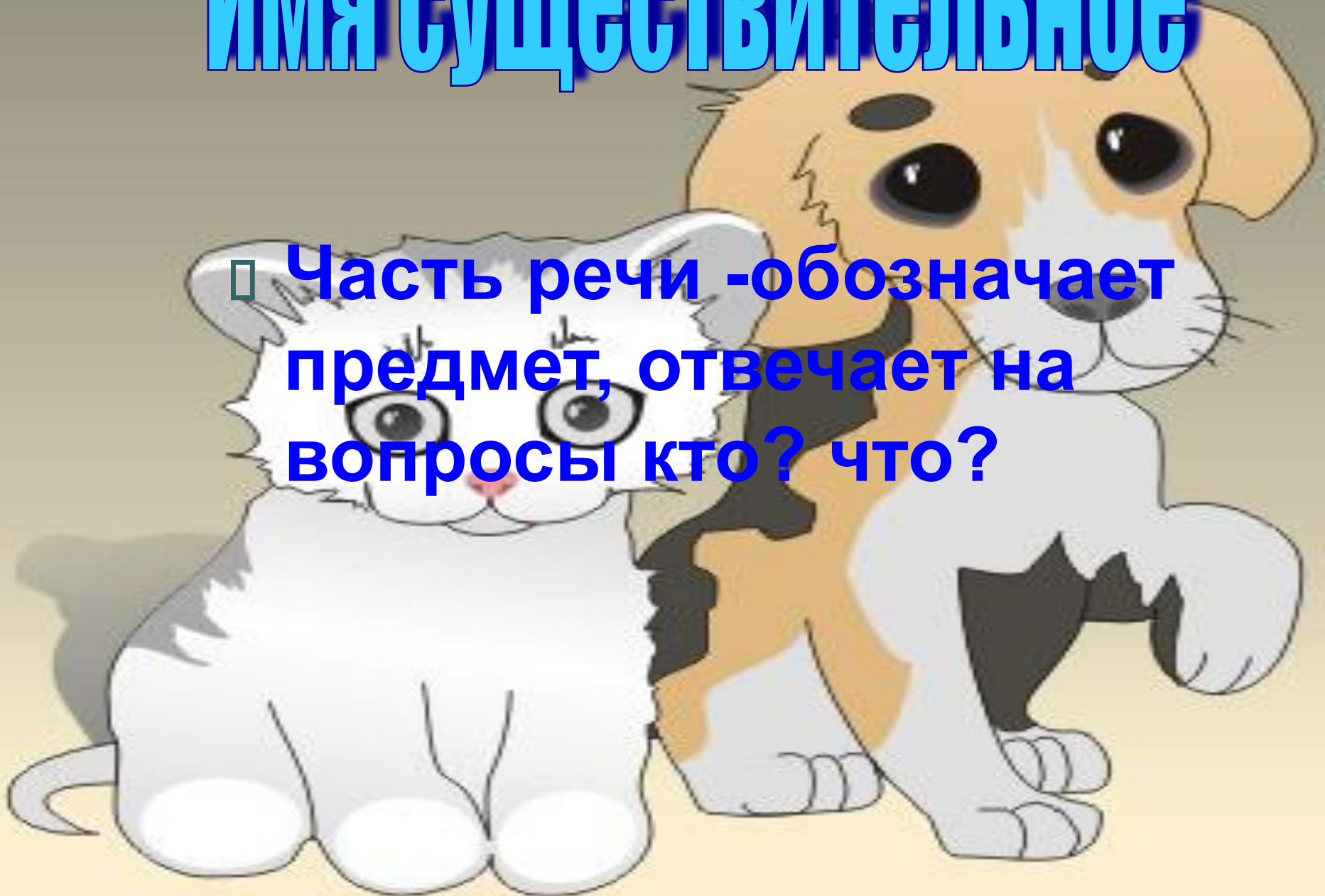
Имя существительное

Пермский край, Кунгурский район,
Бажуковская ООШ
Автор: Назмуханова Г А

2013-2014 учебный год

Имя существительное

- Часть речи -обозначает предмет, отвечает на вопросы кто? что?



Грамматические признаки

- **Нарицательные имена** — общее название всех однородных предметов.

- **Собственные** — фамилии, имена, отчества людей; названия газет, журналов, театров, книг и.д.

- **Одушевленные имена существительные** обозначают людей, птиц, насекомых, животных. КТО?

- **Неодушевленные** отвечают на вопрос что?

Склонение существительных

- К 1 склонению относятся существительные мужского и женского рода с окончанием –а, –я.



- Ко 2 скл. относятся сущ-ные мужского рода с нулевым окончанием и среднего рода на –о, –е.



- К 3 скл. относятся существительные женского рода с нулевым окончанием.



Род имен существительных.

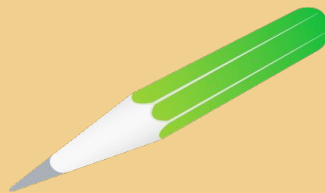
Женский род

Относятся существительные с окончанием –а(-я), с нулевым окончанием.



Мужской род

Относятся существительные, которые имеют нулевое окончание; и окончания на –а,-я обозначающие лица мужского пола.



Средний род

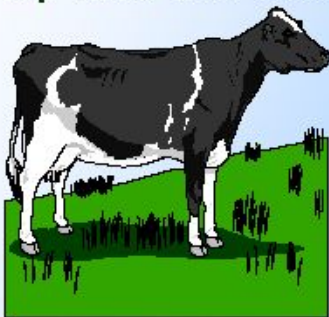
Относятся существительные с окончанием –о,-е.



Число имён существительных.

Единственное число

Корова, собака.



Множественное число

Коровы, собаки.



