

***Трагический образ Демона в
творчестве М.Ю.Лермонтова и
М.А. Врубеля.***

Содержание.

- *Михаил Юрьевич Лермонтов.*
- *Михаил Александрович Врубель.*
- *Демон Лермонтова.*
- *Портретные черты Демона Лермонтова.*
- *Портретные черты Демона Врубеля.*
- *Демон Лермонтова и Врубеля.*
- *Список литературы.*
- *Данные об авторе.*
- *Заключение.*

Цель проекта.

Сопоставление образов Демона, созданных Лермонтовым и Врубелем, с целью понять поступки героя одноименной поэмы.

Вступление.

Есть образы в мировом искусстве, волнующие умы людей на протяжении многих веков. Со временем они меняются, но не исчезают. Демон – один из таких образов. Сатана, Мефистофель, Люцифер, Демон, Воланд – как бы его ни называли, а все один и тот же персонаж – дух отрицания. В творчество Лермонтова Демон ворвался с необыкновенной силой. Он явился поэту еще в юности и не покидал на протяжении всей творческой жизни.

Михаил Юрьевич Лермонтов.



П. Е. Заболотский.
Портрет М. Ю. Лермонтова

Как Лермонтов связан с образом Демона? Почему появляется в творчестве поэта этот образ?

Лермонтов очень долго не расставался с ним. Значит, благодаря ему решал важные для себя вопросы. В этом смысле образ Демона – проводник духовных блужданий поэта.

Михаил Александрович Врубель



Лермонтов был любимым поэтом Врубеля. В коллекции художника есть рисунки к разным произведениям поэта, но только цикл работ к поэме «Демон» оказался в судьбе художника больше, чем иллюстрациями. Демон стал образом-символом страдающей души художника.

Автопортрет с раковиной.

Демон Лермонтова.

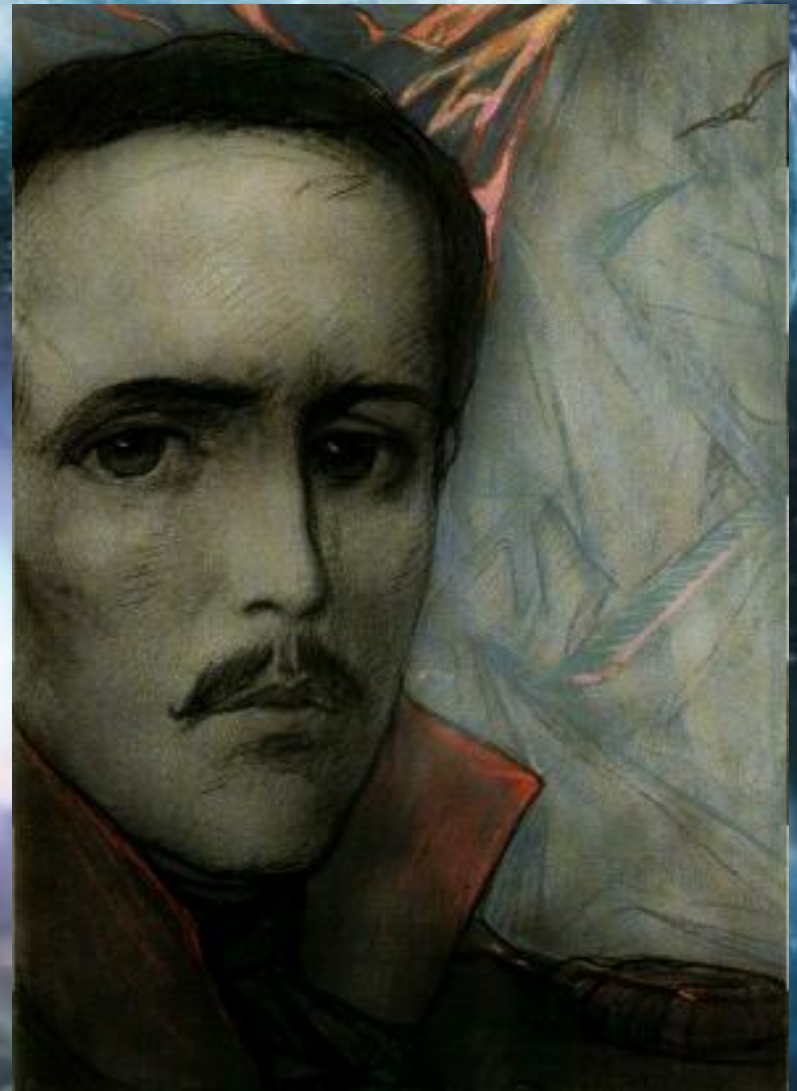


*Печальный Демон, дух изгнанья,
Летал над грешною землей.
И лучших дней воспоминанья
Пред ним носилися толпой...*

Портретные черты Демона Лермонтова.

«Презрительное око»;
«грудь изгнанника бесплодна»;
«волшебный голос»;
«сиял он тихо, как звезда»;
«с глазами, полными печали»;
«нежность речей»;
«жаркие уста»;
«могучий взор»;
«блистал, как молнии струна»;
«его крыло не шевелится»;
«он был могуч, как вихорь шумный».

- Приглядитесь, нет ли в портрете поэта черт его героя — Демона?



И. Глазунов. Портрет М.Ю. Лермонтова

Портретные черты Демона Врубеля.

Он был похож на вечер ясный:

Ни день, ни ночь, - ни мрак, ни свет!

- *Что общего во внешности Демона в представлении художника и поэта?*



М. Врубель. Голова Демона на фоне гор.

Портретные черты Демона Врубеля.



*Как часто на вершине
льдистой*

*Один, меж небом и землей,
Под кровом радуги огнистой
Сидел я мрачный и немой.*

- *Можно ли сказать о Демоне Врубеля, что он «мрачный и немой»?*
- *Какой эпитет более точно отражает его внутреннее состояние: мрачный или печальный?*

М. Врубель. Голова Демона.



Вы видите картину М. Врубеля «Демон сидящий».

- Каков возраст героя?*
- Что можете сказать о его лице, глазах?*
- На каком фоне изображен герой? Постарайтесь объяснить такой выбор художника.*
- Что нового открылось вам в облике Демона Врубеля по сравнению с лермонтовским Демоном?*



Перед вами картина Врубеля «Демон поверженный».

Как изменилась фигура Демона?

Каково выражение его лица?

Какие чувства вызывает у вас такой Демон?

Какой из образов, на ваш взгляд, более напоминает героя Лермонтова: «сидящий» или «поверженный»?

Демон Лермонтова и Врубеля.

Образ Демона близок духовному миру своих авторов. Врубель никогда не написал бы своего Демона, если бы этот образ не стал частью самого художника. Лермонтов не считал себя поэтом, но его творения гениальны, потому что в них – душа поэта.

Образ Демона заставляет нас задуматься о судьбе человеческой души. Лермонтов и Врубель приоткрыли ее тайну. Поэт показал муки и страдания Демона, тупиковость его положения. Художник продемонстрировал таящуюся за притягательной и чарующе привлекательной натурой Демона опасность.