



Слитные и раздельные  
написания союзов.  
Повторение .

# « Правда ли , что... »

1. Союз – служебная часть речи
2. К союзу можно задать вопрос
3. Союзы не являются членами предложениями
4. Союзы бывают только простыми
5. Союзы делятся на сочинительные и подчинительные
6. Не только , но и -это подчинительный союз
7. Сочинительные союзы соединяют только однородные члены предложения
8. Тоже - это союз сочинительный соединительной группы
9. Также - это союз подчинительный
10. Как будто - это подчинительный составной союз

# Проверка

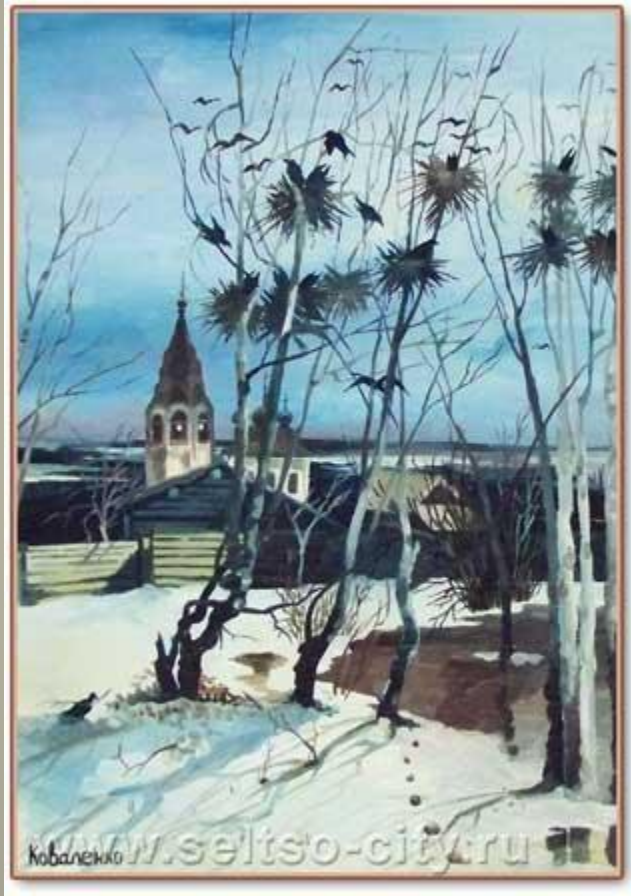
• 1 2 3 4 5 6 7 8 9 10

• + - + - + - - + - +

Распределите предложения с союзами и их омонимами, расставьте пропущенные орфограммы и запятые

1. В этом доме мы увид..ли всё то(же).
2. Что(бы) я ни гов..рил они меня не слушали.
3. Я вышел что(бы) осв..жит(?)ся.
4. Катя танц..вала пела а так(же) играла на пианино.
5. Он в этот час то(же) вышел из дома.

# Графический диктант



1. Что(бы) ни нарисовал Саврасов на своих полотнах, всё наполнено любовью к родному краю.
2. Пейзаж прост, за(то) чувствуется душа художника
3. Так(же) с любовью изображён грач с веточкой в клюве.
4. (От)того пейзажа веет весной.

# Проверка

**1**

**2**

**3**

**4**

**-**

**+**

**+**

**-**

Составьте сложные предложения с союзами КАК  
БУДТО, ПОТОМУ ЧТО , ( их схемы)

- В доме была гробовая тишина.
- Весенний лес ожил.
- Прилетели птицы.
- В нём никто не жил.



# Проверка

- В доме была гробовая тишина, как будто в нём никто не жил.
- [     ], ( как будто ). спп
- Весенний лес ожил, потому что прилетели птицы.
- [     ], ( потому что ). спп

Что общего в этих предложениях и чем они отличаются друг от друга?

1. Огонь в лампе потускнел, но через секунду снова загорелся.
2. Не только тетради, но и учебники лежали на столе.
3. Не то снег идёт, не то дождик льёт.

# физминутка



- физ



ЗАКОНЧИ ПРЕДЛОЖЕНИЕ

НЕОЖИДАННО  
НАБЕЖАЛА ТУЧА...

# ПРОВЕРКА

- Неожиданно набежала туча , и пошёл сильный дождь. [   ] , и [   ]
- Когда неожиданно набежала туча, мы спрятались под аркой.      ( когда ) , [   ]
- Неожиданно набежала туча и закрыла солнце. [  и  ]



Найти союзы , объяснить их написание,  
составить синквейн

- (Что)бы оценить мастерство художника Ивана Шишкина, нужно обратиться к его пейзажам. Чаще всего это картины русского леса, полей и лугов. Одна из них- «Лес весной». Теплый свет проникает сквозь робкую зелень деревьев, то(же) тепло вливается в сердца зрителей. Становится понятно, что природа то(же) является выразителем музыки, души человеческой. И передать это смог талантливый пейзажист И. Шишкин.

Найдите « Третье лишнее» предложение

1. Настала минута , когда я понял всю цену этих слов.
2. Касьян не шевельнулся , пока я не поднял коростеля.
3. Татьяна видит дом пустой, где жил недавно наш герой.



В приведённых ниже предложениях из прочитанного текста пронумерованы все запятые. Выпишите цифры, обозначающие запятые между частями сложного предложения, связанными **подчинительной связью**.

*Она вся искрилась  
снежинками, (1)  
переливалась лунным  
светом, (2) и казалось, (3) что  
её специально убрали к  
празднику, (4) хотя на ней не  
было ни одной ёлочной  
игрушки.*

# Домашнее задание

к/ вопросы стр.

тест

Итог урока





С праздником 8 МАРТА!!